

Số: DONG-59/04h10/THOA

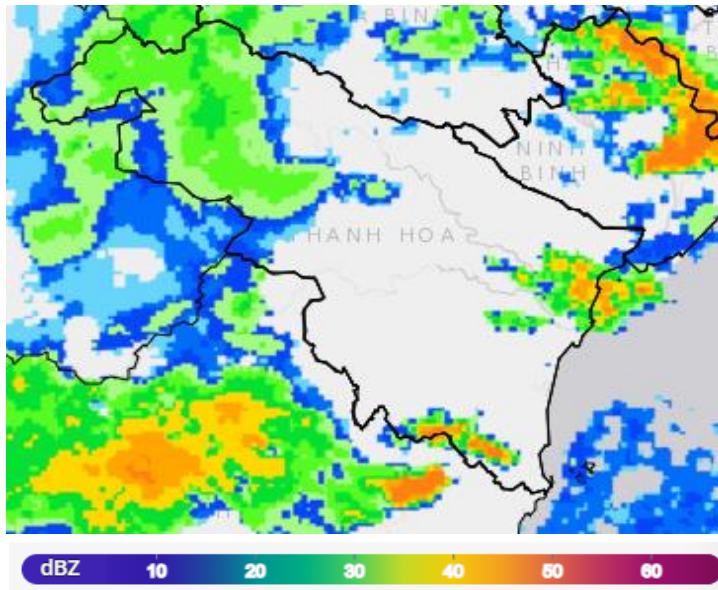
Thanh Hóa, ngày 29 tháng 4 năm 2026

**TIN CẢNH BÁO DÔNG, LỐC, SÉT, MƯA ĐÁ VÀ MƯA LỚN CỤC BỘ  
TỈNH THANH HÓA**

**1. Hiện trạng trong 03 giờ qua:**

Qua theo dõi ảnh mây vệ tinh và radar thời tiết cho thấy mây đối lưu đang phát triển ở các xã/phường: Xuân Bình, Xuân Thái, Thanh Kỳ, Đông Quang, Đông Sơn, Hạc Thành, ...Vùng mây đối lưu ở giáp ranh Nghệ An- Thanh Hoá có xu hướng di chuyển về tỉnh Thanh Hóa.

Độ phản hồi vô tuyến cực đại 54.0 dBZ tại xã Xuân Bình



Hình 1: Ảnh radar thời tiết tỉnh Thanh Hóa

(Nguồn: Trung tâm Kỹ thuật quan trắc KTTV Quốc gia, [http://http://hymetnet.gov.vn](http://hymetnet.gov.vn))

**2. Cảnh báo khả năng xuất hiện:**

Trong khoảng thời gian hiện tại đến một vài giờ tới, vùng mây đối lưu này sẽ tiếp tục phát triển, di chuyển, gây mưa rào và dông tại hầu hết ở các tổ dân phố/thôn/bản thuộc các xã/phường trên địa bàn tỉnh Thanh Hoá, riêng có mưa rào và dông mạnh tại các tổ dân phố/thôn/bản thuộc các xã/phường sau:

Xã Hoằng Giang, xã Hoằng Phú; xã Hoằng Sơn; xã Hoằng Hoá; xã Hoằng Tiến; xã Hoằng Thanh; xã Hoằng Châu; xã Hoằng Lộc; xã Đông Thành; xã Triệu Lộc; xã Hoa Lộc; xã Vạn Lộc; xã Hậu Lộc; xã Ba Đình; xã Nga An; xã Hồ Vương; xã Tân Tiến; xã Nga Sơn; xã Nga Thắng; xã Xuân Du; xã Mậu Lâm; xã Như Thanh; xã Yên Thọ; xã Xuân Thái; xã Thanh Kỳ; xã Thượng Ninh; xã Thanh Quân; xã Như Xuân; xã Thanh Phong; xã Hoá Quý; xã Xuân Bình; Phường Ngọc Sơn; Phường Tân Dân; xã Các Sơn; Phường Hải Lĩnh; Phường Tĩnh Gia; Phường Đào Duy Từ; Phường Trúc Lâm; xã Trường Lâm; Phường Hải Bình; Phường Nghi Sơn; xã Trung Chính; xã Thắng Lợi; xã Nông Công; xã Trường Văn; xã Thăng Bình; xã Tượng Lĩnh; xã Công chính

Sau đó vùng mây đối lưu gây mưa rào và dông mạnh có khả năng lan rộng ra các xã/phường lân cận.

*Trong cơn dông có thể kèm theo các hiện tượng lốc, sét, mưa đá và gió giật mạnh; gây tác động nghiêm trọng đến sản xuất nông nghiệp, làm gãy đổ cây trồng, hoa màu; gây hư hại nhà ở, công trình giao thông và các cơ sở hạ tầng, ảnh hưởng đến đời sống và sinh hoạt của người dân*

### **3. Cảnh báo cấp độ rủi ro thiên tai do lốc, sét, mưa đá: Cấp 1**

**Đề nghị:** Các cơ quan, đơn vị và nhân dân theo dõi và phòng tránh.

**Tin phát lúc: 04h10**

**Dự báo viên**



**Nguyễn Việt Anh**