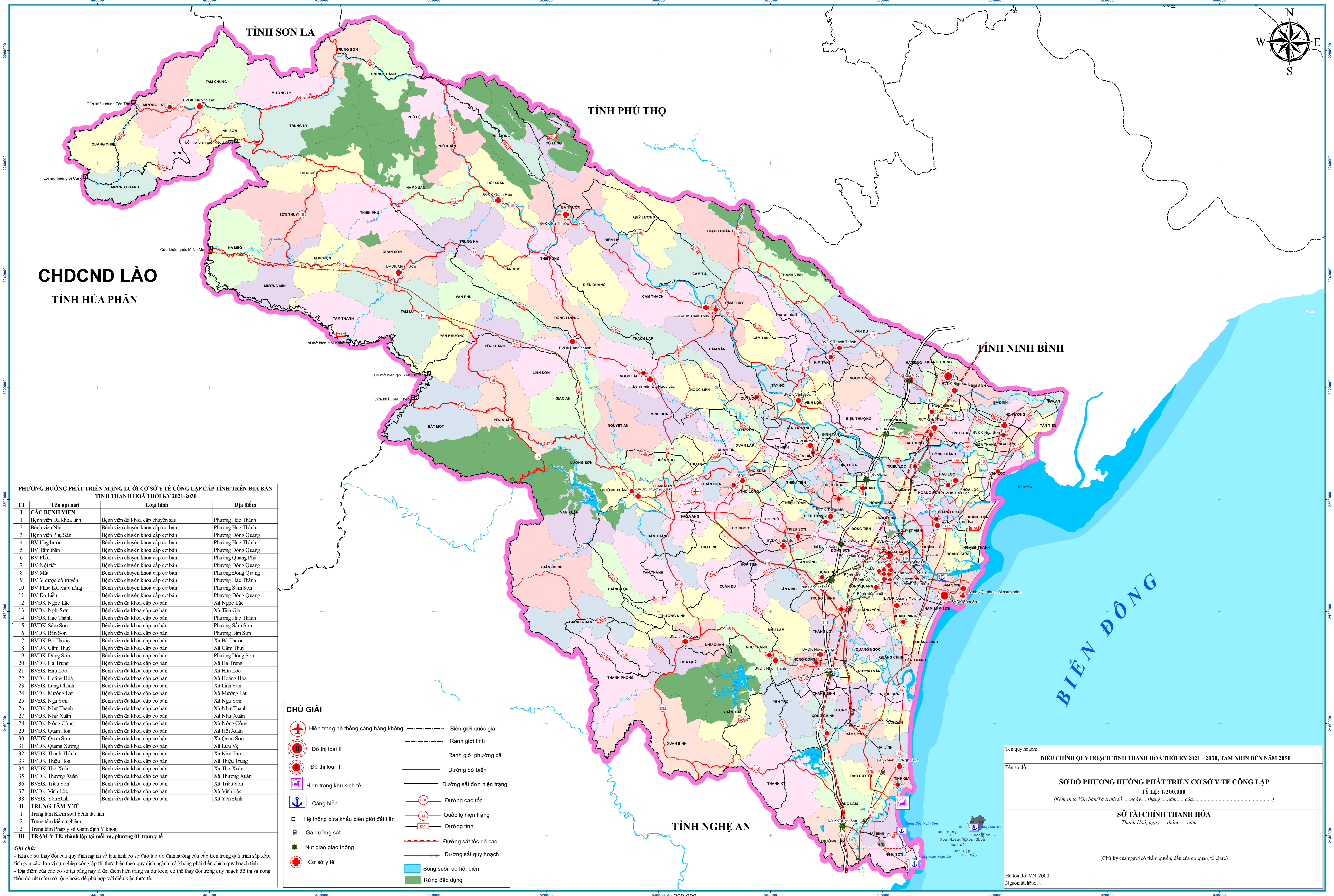


ĐIỀU CHỈNH QUY HOẠCH TỈNH THỜI KỲ 2021 - 2030, TẦM NHÌN ĐẾN NĂM 2050
SƠ ĐỒ PHƯƠNG HƯỚNG PHÁT TRIỂN CƠ SỞ Y TẾ CÔNG LẬP



CHDCND LÃO
TỈNH HỦA PHẢN

TỈNH SƠN LA

TỈNH PHÚ THỌ

TỈNH NINH BÌNH

TỈNH NGHỆ AN

BIỂN ĐÔNG

PHƯƠNG HƯỚNG PHÁT TRIỂN MẠNG LƯỚI CƠ SỞ Y TẾ CÔNG LẬP CẤP TỈNH TRÊN ĐỊA BÀN TỈNH THANH HOÁ THỜI KỲ 2021-2030

TT	Tên gọi mới	Loại hình	Địa điểm
I CÁC BỆNH VIỆN			
1	Bệnh viện Đa khoa tỉnh	Bệnh viện đa khoa cấp chuyên sâu	Phường Hạc Thành
2	Bệnh viện Nhi	Bệnh viện chuyên khoa cấp cơ bản	Phường Hạc Thành
3	Bệnh viện Phụ Sản	Bệnh viện chuyên khoa cấp cơ bản	Phường Đông Quang
4	BV Ung bướu	Bệnh viện chuyên khoa cấp cơ bản	Phường Hạc Thành
5	BV Tâm thần	Bệnh viện chuyên khoa cấp cơ bản	Phường Đông Quang
6	BV Phổi	Bệnh viện chuyên khoa cấp cơ bản	Phường Quảng Phú
7	BV Nội tiết	Bệnh viện chuyên khoa cấp cơ bản	Phường Đông Quang
8	BV Mắt	Bệnh viện chuyên khoa cấp cơ bản	Phường Đông Quang
9	BV Y dược cổ truyền	Bệnh viện chuyên khoa cấp cơ bản	Phường Hạc Thành
10	BV Phục hồi chức năng	Bệnh viện chuyên khoa cấp cơ bản	Phường Sầm Sơn
11	BV Da Liễu	Bệnh viện chuyên khoa cấp cơ bản	Phường Đông Quang
12	BVĐK Ngọc Lặc	Bệnh viện đa khoa cấp cơ bản	Xã Ngọc Lặc
13	BVĐK Nghi Sơn	Bệnh viện đa khoa cấp cơ bản	Xã Tĩnh Gia
14	BVĐK Hạc Thành	Bệnh viện đa khoa cấp cơ bản	Phường Hạc Thành
15	BVĐK Sầm Sơn	Bệnh viện đa khoa cấp cơ bản	Phường Sầm Sơn
16	BVĐK Bùn Sơn	Bệnh viện đa khoa cấp cơ bản	Phường Bùn Sơn
17	BVĐK Bà Thước	Bệnh viện đa khoa cấp cơ bản	Xã Bà Thước
18	BVĐK Cẩm Thủy	Bệnh viện đa khoa cấp cơ bản	Xã Cẩm Thủy
19	BVĐK Đông Sơn	Bệnh viện đa khoa cấp cơ bản	Phường Đông Sơn
20	BVĐK Hà Trung	Bệnh viện đa khoa cấp cơ bản	Xã Hà Trung
21	BVĐK Hậu Lộc	Bệnh viện đa khoa cấp cơ bản	Xã Hậu Lộc
22	BVĐK Hoằng Hóa	Bệnh viện đa khoa cấp cơ bản	Xã Hoằng Hóa
23	BVĐK Lang Chánh	Bệnh viện đa khoa cấp cơ bản	Xã Linh Sơn
24	BVĐK Mường Lát	Bệnh viện đa khoa cấp cơ bản	Xã Mường Lát
25	BVĐK Nga Sơn	Bệnh viện đa khoa cấp cơ bản	Xã Nga Sơn
26	BVĐK Như Thanh	Bệnh viện đa khoa cấp cơ bản	Xã Như Thanh
27	BVĐK Như Xuân	Bệnh viện đa khoa cấp cơ bản	Xã Như Xuân
28	BVĐK Nông Cống	Bệnh viện đa khoa cấp cơ bản	Xã Nông Cống
29	BVĐK Quan Hóa	Bệnh viện đa khoa cấp cơ bản	Xã Hồi Xuân
30	BVĐK Quan Sơn	Bệnh viện đa khoa cấp cơ bản	Xã Quan Sơn
31	BVĐK Quảng Xương	Bệnh viện đa khoa cấp cơ bản	Xã Lưu Vệ
32	BVĐK Thạch Thành	Bệnh viện đa khoa cấp cơ bản	Xã Kim Tân
33	BVĐK Thiệu Hóa	Bệnh viện đa khoa cấp cơ bản	Xã Thiệu Trung
34	BVĐK Thọ Xuân	Bệnh viện đa khoa cấp cơ bản	Xã Thọ Xuân
35	BVĐK Thương Xuân	Bệnh viện đa khoa cấp cơ bản	Xã Thương Xuân
36	BVĐK Triệu Sơn	Bệnh viện đa khoa cấp cơ bản	Xã Triệu Sơn
37	BVĐK Vĩnh Lộc	Bệnh viện đa khoa cấp cơ bản	Xã Vĩnh Lộc
38	BVĐK Yên Định	Bệnh viện đa khoa cấp cơ bản	Xã Yên Định
II TRUNG TÂM Y TẾ			
1	Trung tâm Kiểm soát bệnh tật tỉnh		
2	Trung tâm kiểm nghiệm		
3	Trung tâm Pháp y và Giám định Y khoa		
III TRẠM Y TẾ: thành lập tại mỗi xã, phường 01 trạm y tế			

CHÚ GIẢI

	Hiện trạng hệ thống cảng hàng không		Biên giới quốc gia
	Đô thị loại II		Ranh giới tỉnh
	Đô thị loại III		Ranh giới phường xã
	Hiện trạng khu kinh tế		Đường bờ biển
	Cảng biển		Đường sắt đơn hiện trạng
	Hệ thống cửa khẩu biên giới đất liền		Đường cao tốc
	Ga đường sắt		Quốc lộ hiện trạng
	Nút giao giao thông		Đường tỉnh
	Cơ sở y tế		Đường sắt tốc độ cao
			Đường sắt quy hoạch
			Sông suối, ao hồ, biển
			Rừng đặc dụng

Tên quy hoạch: **ĐIỀU CHỈNH QUY HOẠCH TỈNH THANH HOÁ THỜI KỲ 2021 - 2030, TẦM NHÌN ĐẾN NĂM 2050**

Tên sơ đồ: **SƠ ĐỒ PHƯƠNG HƯỚNG PHÁT TRIỂN CƠ SỞ Y TẾ CÔNG LẬP**
 TỶ LỆ: 1/200.000
 (Kèm theo Văn bản/Tờ trình sốngày.....tháng.....năm.....của.....)

SỐ TÀI CHÍNH THANH HOÁ
 Thanh Hoá, ngày... tháng... năm.....

(Chữ ký của người có thẩm quyền, dấu của cơ quan, tổ chức)

Hệ tọa độ: VN-2000
 Nguồn tài liệu:

