

CỘNG HOÀ XÃ HỘI CHỦ NGHĨA VIỆT NAM

Độc lập - Tự do - Hạnh phúc

**PHIẾU ĐO ĐẠC CHÍNH LÝ THỬA ĐẤT**

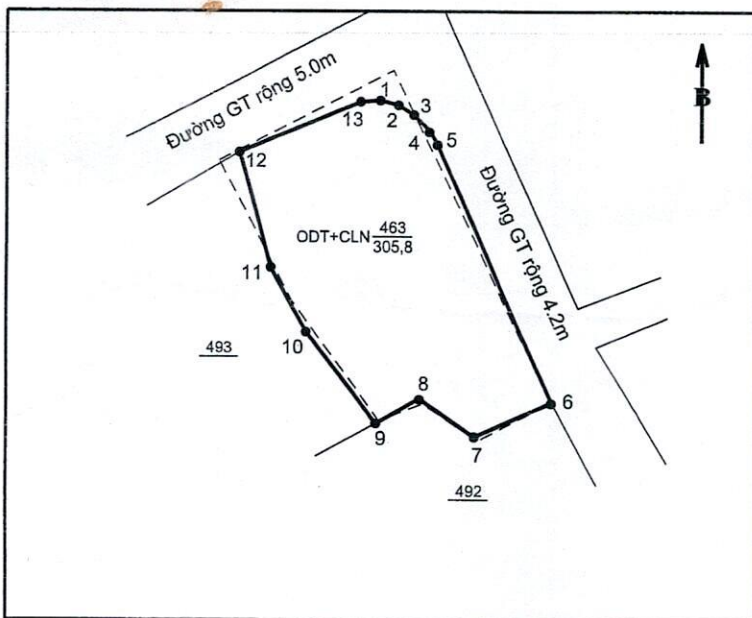
Số: 1201 /2025- ĐĐCL

Vĩnh Lộc, ngày 18 tháng 8 năm 2025

- Thửa đất số: 463 ; Tờ bản đồ số: 26  
Diện tích: 305,8 m<sup>2</sup>; Loại đất: ODT+CLN; Hình thức sử dụng: chung  , riêng
- Địa chỉ thửa đất: Thôn Cầu Mư, xã Tây Đô, tỉnh Thanh Hoá (xã Vinh Long cũ)
- Tên người sử dụng đất, người quản lý đất: Trịnh Duy Ngoan
- Địa chỉ thường trú: Thôn Cầu Mư, xã Tây Đô, tỉnh Thanh Hoá (xã Vinh Long cũ)
- Giấy chứng nhận hoặc quyết định giao đất, cho thuê đất, cho phép chuyển mục đích sử dụng đất hoặc giấy tờ về quyền sử dụng đất (giấy tờ):  
- Loại giấy tờ hiện có: .....;  
- Diện tích trên giấy tờ: ..... m<sup>2</sup>; loại đất trên giấy tờ: .....
- Tình hình thay đổi ranh giới thửa đất so với khi có giấy tờ:

Bảng chính lý thửa đất							Ghi chú
STT	Thửa đất	Diện tích theo BĐĐC (m <sup>2</sup> )	Diện tích theo GCNQSD đất (m <sup>2</sup> )	Diện tích chính lý (m <sup>2</sup> )	ONT	CLN	Diện tích giảm 8.2 m <sup>2</sup>
1	463	314.0	314.0	305,8	200.0	105,8	

- Đo đạc theo dự án (công trình): Theo phiếu đề nghị đo đạc của chủ sử dụng đất
- Đơn vị đo đạc: Chi nhánh Văn phòng đăng ký đất đai Vĩnh Lộc
- Sơ đồ thửa đất:



10. Kích thước cạnh:

Cạnh	Tọa độ(*)		Chiều dài (m)
	X	Y	
1	2220612,664	564512,896	1,29
2	2220612,336	564514,148	1,29
3	2220611,644	564515,235	1,68
4	2220610,453	564516,416	1,07
5	2220609,488	564516,882	19,92
6	2220591,267	564524,928	5,97
7	2220588,833	564519,474	4,69
8	2220591,517	564515,631	3,49
9	2220589,765	564512,610	8,17
10	2220596,300	564507,714	5,22
11	2220600,874	564505,202	8,38
12	2220608,950	564502,968	9,28
13	2220612,572	564511,509	1,39

**GHI CHÚ:**

- Ranh giới thửa đất được xác định theo hiện trạng sử dụng được các bên liên quan thống nhất tại thực địa
- - - - Ranh giới theo giấy chứng nhận

**Người sử dụng, quản lý đất**

Tôi ký tên dưới đây xác định các thông tin về thửa đất nêu ở Phiếu này là đúng với hiện trạng sử dụng đất (Ký, ghi rõ họ tên)

*Kt. đại th*  
  
Trịnh Duy Ngoan

**Cán bộ đo đạc**

(Ký, ghi rõ họ tên)

Lê Huy Cường

**CHI NHÁNH VPĐKĐĐ HUYỆN VĨNH LỘC**



Phạm Quang Thọ

(\*) Người sử dụng đất, người quản lý đất kiểm tra các thông tin về thửa đất trên đây nếu phát hiện có sai sót thì báo ngay cho cán bộ đo đạc để kiểm tra, chỉnh sửa, bổ sung. Trường hợp không phát hiện sai sót thì ký xác nhận và gửi lại cho đơn vị đo đạc 01 bản, người sử dụng đất giữ 01 bản.

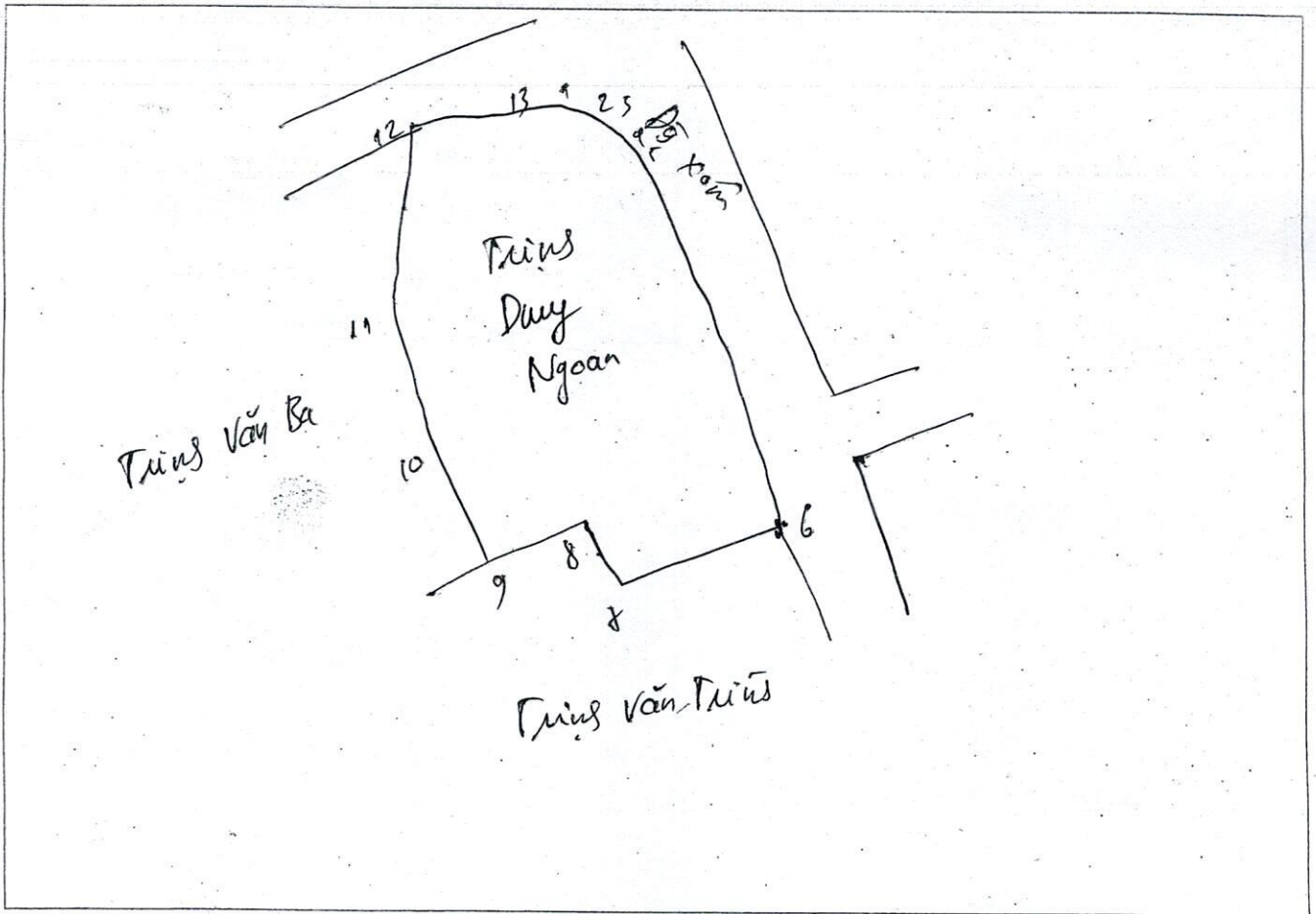
*Nguyễn Ngọc Dung*

**CỘNG HÒA XÃ HỘI CHỦ NGHĨA VIỆT NAM**  
**Độc lập - Tự do - Hạnh phúc**

**BẢN MÔ TẢ RANH GIỚI, MỐC GIỚI THỪA ĐẤT**

Ngày ..29.. tháng ..6... năm ..2015..., đơn vị đo đạc đã tiến hành xác định ranh giới, mốc giới thửa đất tại thực địa đối với thửa đất của: ông(bà) .....*Trình Duy Ngoan*..... đang sử dụng đất tại: .....*Thôn Cầu Mè, xã Vĩnh Lộc*....., huyện Vĩnh Lộc, tỉnh Thanh Hoá. Sau khi xem xét hiện trạng về sử dụng đất và ý kiến thống nhất của những người sử dụng đất liền kề, đơn vị đo đạc đã xác định ranh giới, mốc giới sử dụng đất và lập bản mô tả ranh giới, mốc giới sử dụng đất như sau:

**SƠ HỌA RANH GIỚI, MỐC GIỚI THỪA ĐẤT**



**MÔ TẢ CHI TIẾT MỐC GIỚI, RANH GIỚI THỪA ĐẤT**

Từ điểm .....1..... đến điểm .....2, .....13: *Đầu Sỏi: R.G. theo mẹp ngoài hàng*

Từ điểm ..... đến điểm .....

Từ điểm ..... đến điểm .....

Từ điểm ..... đến điểm .....

Từ điểm ..... đến điểm .....

Từ điểm ..... đến điểm .....

Từ điểm ..... đến điểm .....

**Người sử dụng đất hoặc chủ quản lý đất liền kề ký xác nhận ranh giới, mốc giới sử dụng đất:**

TT	Tên người sử dụng đất, chủ quản lý đất liền kề	Đồng ý (Ký tên)	Không đồng ý	
			Lý do không đồng ý	(Ký tên)
1	Trần Văn Ba	Ba		
2	Trần Văn Trần	Trình		

**TÌNH HÌNH BIẾN ĐỘNG RANH GIỚI THỪA ĐẤT TỪ KHI CẤP GCN:** Tình hình biến động ranh giới thừa đất (thời điểm có giấy tờ về quyền sử dụng đất hoặc thời điểm được cấp giấy chứng nhận trước đó) : .....

**TÌNH HÌNH TRANH CHẤP ĐẤT ĐAI:** .....

Người sử dụng đất  
(Ký, ghi rõ họ và tên)

*[Signature]*

Trần Duy Mạnh

Người dẫn đạc  
(Ký, ghi rõ họ và tên)

*[Signature]*

Nguyễn Thị Linh

Cán bộ đo đạc  
(Ký, ghi rõ họ và tên)

*[Signature]*

Lê Huy Hoàng