

537 600

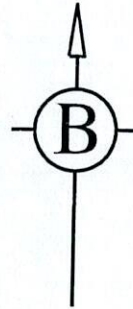
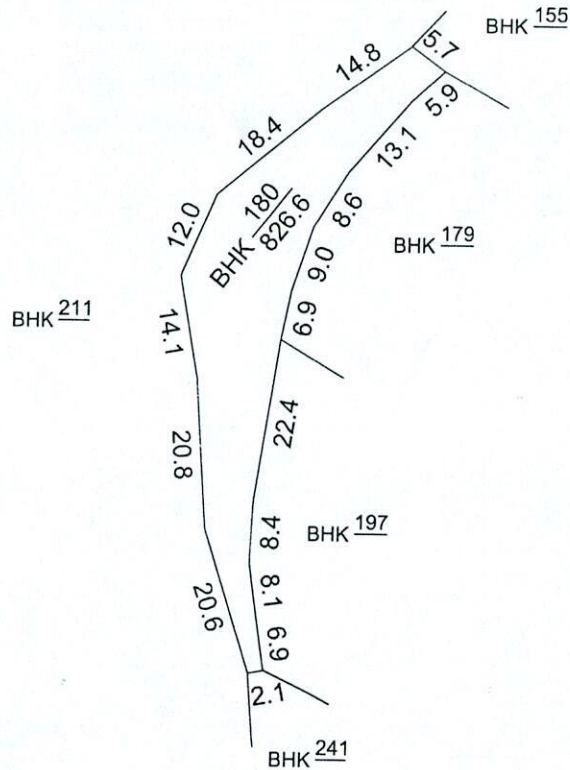
537 700

537 800

2228

700

2228
700



ĐO ĐẠC CHÍNH LÝ THỪA ĐẤT

(Phục vụ đăng ký đất đai, cấp GCN QSD đất)

Số: 154 / ĐĐCL

Tỷ lệ: 1/1000

Hộ ông (bà): Phạm Xuân Hành

Đo đạc chính lý thửa đất số: 180, tờ Bản đồ địa chính số: 14

Tỷ lệ Bản đồ: 1/2000, đo vẽ năm: 2005

Thị trấn Ngọc Lặc- huyện Ngọc Lặc - tỉnh Thanh Hoá

Diện tích: 826.6 m²

GHI CHÚ:

— Ranh giới thửa đất được xác định theo hiện trạng sử dụng, được các bên liên quan thống nhất tại thực địa (Ranh giới được hộ gia đình, cá nhân và UBND Thị trấn Ngọc Lặc *cắm cọc mốc tại thực địa*)

— Nền Bản đồ địa chính Thị trấn Ngọc Lặc, thành lập năm 2005

BHK $\frac{180}{797.4}$ Nhận thừa từ bản đồ địa chính 14, Thị trấn Ngọc Lặc, thành lập năm 2005

BHK $\frac{180}{826.6}$ Nhận thừa mới cập nhật, chính lý thuộc bản đồ địa chính số: 14
Thị trấn Ngọc Lặc, thành lập năm 2005

Bảng các thửa đất chính lý

STT	Thửa đất bỏ (thửa góc)			Thửa đất mới thêm			Ghi chú
	Số thửa bỏ	Diện tích	Loại đất	Số thửa mới	Diện tích	Loại đất	
				180	826.6	BHK	

CHI NHÁNH VĂN PHÒNG ĐĂNG KÝ ĐẤT ĐAI NGỌC LẶC

Ngọc Lặc, ngày 30 tháng 8 năm 2024 Ngọc Lặc, ngày 30 tháng 8 năm 2024 Ngọc Lặc, ngày 30 tháng 8 năm 2024

NGƯỜI THỰC HIỆN

NGƯỜI KIỂM TRA

CHI NHÁNH VĂN PHÒNG ĐĂNG KÝ ĐẤT ĐAI HUYỆN NGỌC LẶC
GIÁM ĐỌC

Trần Xuân Ngọc

Lê Văn Cường

Trương Văn Huyền

Trần Xuân Ngọc

Lê Văn Cường

Trương Văn Huyền



537 600

537 700

537 800

2228
600

CỘNG HOÀ XÃ HỘI CHỦ NGHĨA VIỆT NAM

Độc lập - Tự do - Hạnh phúc

BIÊN BẢN XÁC NHẬN KẾT QUẢ ĐO ĐẠC, KIỂM TRA HIỆN TRẠNG VÀ MÔ TẢ RANH GIỚI, MỐC GIỚI THỪA ĐẤT

Hôm nay, ngày ..26./ 6.../2024 tại thực địa vị trí thửa đất số: 180 Tờ bản đồ số: 14
Bản đồ địa chính Thị trấn Ngọc Lặc

Địa chỉ thửa đất : khu Phố Cao Thượng , Thị trấn Ngọc Lặc , huyện Ngọc Lặc, tỉnh Thanh Hóa

Địa chỉ thường trú : khu Phố Cao Thượng , Thị trấn Ngọc Lặc , huyện Ngọc Lặc, tỉnh Thanh Hóa

Chúng tôi đã tiến hành xác định ranh giới, mốc giới và đo đạc theo hiện trạng thửa đất theo Đơn đề nghị đo đạc địa chính thực hiện thủ tục đăng ký biến động đất đai.

I. Thành phần tham dự:

- Ông (bà): Trần Xuân Ngọc ; CB Chi nhánh VPKĐ ĐĐ Ngọc Lặc
- Ông (bà): *Trần Xuân Ngọc* 13 Chủ tịch UBND Thị trấn Ngọc Lặc
- Ông (bà): Trịnh Đình Thái ; Công chức địa chính Thị trấn Ngọc Lặc
- Ông (bà): Phạm Xuân Hành ; Chủ sử dụng đất
- Các hộ Ông (bà), chủ sử dụng đất liền kề

II. Thông tin về thửa đất:

1. Thông tin thửa đất đề nghị trích đo:

Thửa đất số: 180 ; Tờ bản đồ số: 14 ; Tỷ lệ 1/2000

Diện tích sử dụng:797.4.....m² ; Trong đó: đất ở: m²

Đất cây hàng năm: m² ; Đấtm²

Diện tích sử dụng chung: Không m²; Diện tích sử dụng riêng:m²

2. Hiện trạng thửa đất đề nghị trích đo:

Hiện trạng thuộc thửa đất số : 180 tờ bản đồ số : 14

Theo BĐĐC Thị trấn Ngọc Lặc đo đạc năm 2006

Diện tích sử dụng: ..826.6.....m² ; Trong đó: đất ở: m²

Đất cây hàng năm: m² ; Đấtm²

Diện tích sử dụng chung: Không m² ; Diện tích sử dụng riêng: ..826.6.....m²

3. Tình trạng thửa đất:

Hiện đang sử dụng ổn định, liên tục cùng một mục đích từ trước đến nay, không tranh chấp với các hộ giáp ranh.

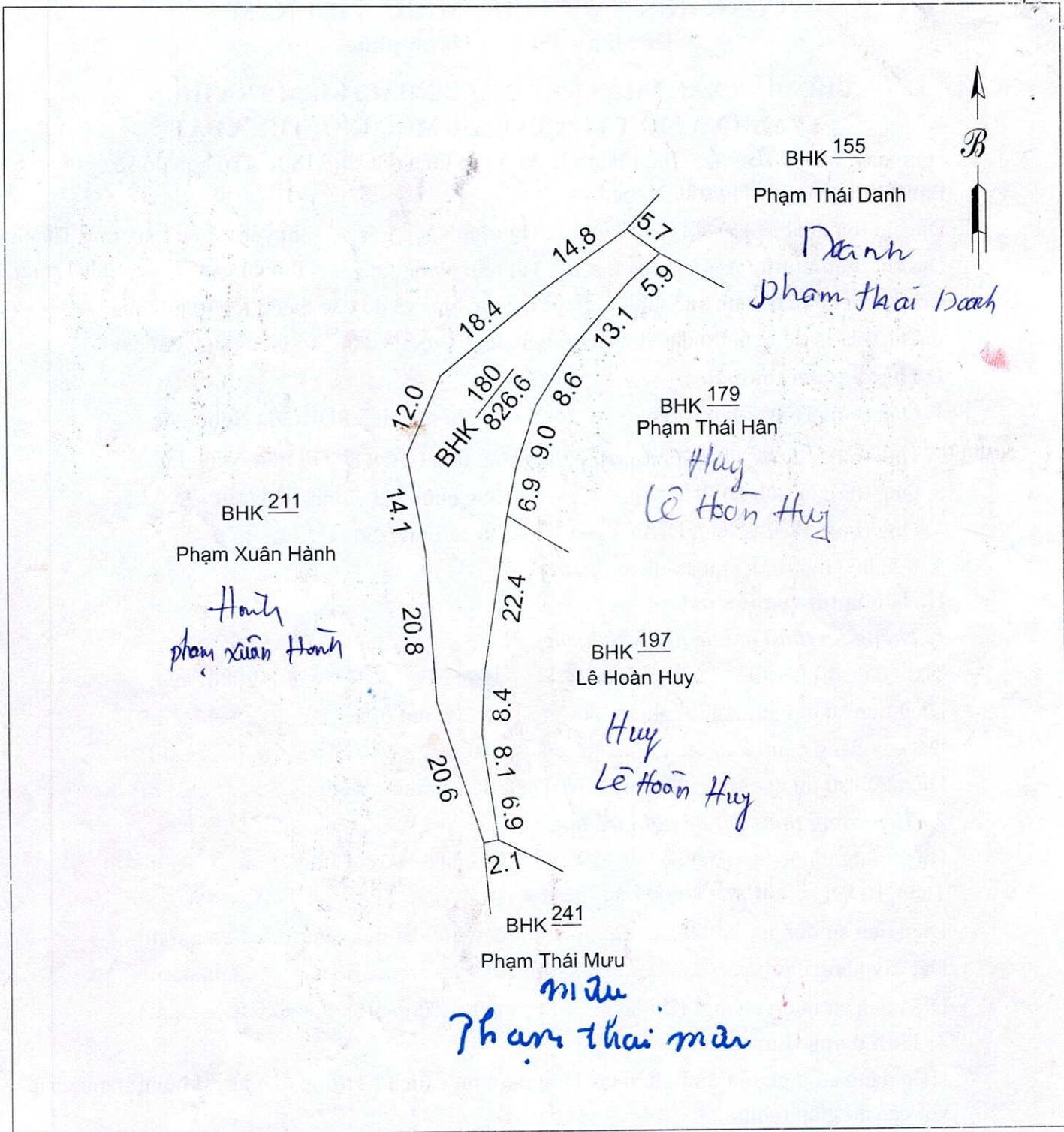
4. Những nội dung khác:

Hoàn toàn thống nhất với kết quả đo đạc hiện trạng đang sử dụng đất. UBND Thị trấn Ngọc Lặc đề nghị Chi nhánh Văn Phòng Đăng ký đất đai làm thủ tục đăng ký biến động với thửa đất số :180. tờ bản đồ số:14....., bản đồ địa chính Thị trấn Ngọc Lặc. theo kết quả kiểm tra, xác minh hiện trạng đang trồng màu.....

III. Kết luận:

Biên bản được thông qua các thành viên tham dự cùng nghe và nhất trí ký tên với các nội dung trong biên bản, không ai có ý kiến nào khác./.

Sơ đồ thửa đất:



Chi nhánh VPĐK đất đai huyện Ngọc Lặc

Người sử dụng đất

Ngọc

Hành Phạm Xuân Hành

Trần Xuân Ngọc
Công chức địa chính xã

XÁC NHẬN CỦA UBND

Trịnh Đình Thái



Trịnh Ngọc Thanh
PHÓ CHỦ TỊCH
Trịnh Ngọc Thanh