



ỦY BAN NHÂN DÂN

Huyện Đông Sơn

CHỨNG NHẬN

Ông Lê Văn Văn

Được quyền sử dụng 3346 m<sup>2</sup> đất.

Tại: Chiểu Văn  
Đông Sơn  
Thanh Hóa

Theo bảng liệt kê dưới đây:

Số tờ bản đồ	Số thửa	Diện tích (m <sup>2</sup> )	Mục đích sử dụng	Thời hạn sử dụng	Phần ghi thêm
983	173-16	50	Canh tác	2014	Tbã ruộng giao
1	105-5	367	1	1	1
1	218-2	750	1	1	1
1	106-2	717	1	1	1
1	86-7	117	1	1	1
1	13-5	150	1	1	1
1	95-3	233	1	1	1
1	374-6	167	1	1	1
1	44-1	250	1	1	1
1	131-1	53	1	1	1
1	131-1	99	1	1	1
1	419	398	Đất ở và 10%	Lưu địa	1

Ngày 24 tháng 8 năm 1999

Chủ tịch UBND



ĐÀO NGỌC NGỌ

Vào sổ cấp giấy chứng nhận  
Quyền sử dụng đất  
Số 42/705.QSDĐ/.....

**CỘNG HÒA XÃ HỘI CHỦ NGHĨA VIỆT NAM**  
**Độc lập - Tự do - Hạnh phúc**

**ĐƠN ĐĂNG KÝ BIẾN ĐỘNG ĐẤT ĐAI, TÀI SẢN GẮN LIỀN VỚI ĐẤT**

Kính gửi : Chi nhánh Văn phòng Đăng ký đất đai Thiệu Hoá <sup>(1)</sup>.

1. Người sử dụng đất, chủ sở hữu tài sản gắn liền với đất, người quản lý đất <sup>(2)</sup>:

1.1. Ông: ...Lê Văn Văn.....; Năm sinh: 1955.; CCCD số 038055004512

Bà: Nguyễn Thị Lan.....; Năm sinh: 1958.; CCCD số 038158012053.

1.2. Địa chỉ: ...Thôn 4, Thị trấn Thanh Hoá.....

1.3. Điện thoại liên hệ: 0917179233.....; Hộp thư điện tử (nếu có): .....

2. Nội dung biến động<sup>(3)</sup>:

.....Đăng kí và cấp giấy chứng nhận với.....  
.....phần diện tích tăng.....  
.....

4. Giấy tờ liên quan đến nội dung biến động nộp kèm theo đơn này gồm có <sup>(4)</sup>:

(1) Giấy chứng nhận đã cấp

(2) .....phiên đo đạc.....

(3) .....

Tôi  Có nhu cầu cấp GCN mới

Không có nhu cầu cấp GCN mới

Cam đoan nội dung kê khai trên đơn là đúng sự thật và chịu trách nhiệm trước pháp luật.

....., ngày 11.. tháng 12.. năm 2025

Người viết đơn

(Ký, ghi rõ họ tên và đóng dấu nếu có)

Văn

Lê Văn Văn.....

**TỜ KHAI LỆ PHÍ TRƯỚC BẠ**

(Áp dụng đối với nhà, đất)

[01] Kỳ tính thuế: Theo từng lần phát sinh ngày ... tháng ... năm ...

[02] Lần đầu:  [03] Bổ sung lần thứ:...

Tổ chức, cá nhân được ủy quyền khai thay cho người nộp thuế

[04] Người nộp thuế ... Lê Văn Văn.....

[05] Mã số thuế: .....

[06] Số CMND/CCCD/Hộ chiếu (trường hợp chưa có MST): 03.80.5.500.4512

[07] Địa chỉ: Thôn 4, Chiên Tuy, Thanh Hóa.....

[08] Điện thoại: 091.717.9233..... [09] Fax: ..... [10] Email: .....

[13] Đại lý thuế; hoặc Tổ chức, cá nhân được ủy quyền khai thay (nếu có):

[14] Mã số thuế: .....

[15] Hợp đồng đại lý thuế: Số:..... ngày .....

**ĐẶC ĐIỂM NHÀ ĐẤT:**

1. Đất:

1.1. Thửa đất số: 7.5.2; Tờ bản đồ số: 8.....; Diện tích: 491,3... m<sup>2</sup>

1.2. Địa chỉ thửa đất: Thôn 4, Chiên Tuy, Thanh Hóa.....

1.3. Vị trí thửa đất (mặt tiền đường phố hay ngõ, hẻm):.....

1.4. Mục đích sử dụng đất: Đất ở 2.00.. m<sup>2</sup>;

1.5. Nguồn gốc nhà đất: (đất được Nhà nước giao, cho thuê; đất nhận chuyển nhượng; nhận thừa kế, hoặc nhận tặng cho): nhà nước giao.....

a) Tên tổ chức, cá nhân chuyên giao QSDĐ: .....

- Mã số thuế:.....

- Số CMND/CCCD/Hộ chiếu (trường hợp chưa có MST): .....

- Địa chỉ người giao QSDĐ: .....

b) Thời điểm làm giấy tờ chuyển giao QSDĐ ngày ..... tháng ..... năm 2025

1.7. Giá trị đất thực tế chuyển giao (nếu có): .....

2. Nhà:

2.1. Thông tin về nhà ở, nhà làm việc, nhà sử dụng cho mục đích khác:

Cấp nhà: ..... Loại nhà: ..... Hạng nhà:.....

Trường hợp là nhà ở chung cư:

Chủ dự án:..... Địa chỉ dự án, công trình.....

Kết cấu:..... Số tầng nổi:..... Số tầng hầm:.....

Diện tích sở hữu chung (m<sup>2</sup>):..... Diện tích sở hữu riêng (m<sup>2</sup>):.....

2.2. Diện tích nhà (m<sup>2</sup>):

Diện tích xây dựng (m<sup>2</sup>): .....; Diện tích sàn XD (m<sup>2</sup>): .....

2.3. Nguồn gốc nhà: .....

a) Tự xây dựng:

- Năm hoàn công (hoặc năm bắt đầu sử dụng nhà): .....

b) Mua, thừa kế, tặng cho:

- Thời điểm làm giấy tờ chuyển giao nhà: Ngày ..... tháng ..... năm .....

2.4. Giá trị nhà (đồng):.....

3. Giá trị nhà, đất thực tế nhận chuyển nhượng , nhận thừa kế , nhận tặng cho  (đồng):.....

4. Tài sản thuộc diện được miễn lệ phí trước bạ (lý do):.....

5. Thông tin đồng chủ sở hữu nhà, đất (nếu có):

STT	Tên tổ chức/cá nhân đồng sở hữu	Mã số thuế	Số CMND/CCCD (trường hợp chưa có mã số thuế)	Tỷ lệ sở hữu (%)
	Nguyễn Thị Lan		088158012055	

6. Giấy tờ có liên quan, gồm:

- .....

- .....

Tôi cam đoan số liệu khai trên là đúng và chịu trách nhiệm trước pháp luật về số liệu đã khai./.

**NHÂN VIÊN ĐẠI LÝ THUẾ**

Họ và tên:.....

Chứng chỉ hành nghề số:.....

..., ngày 11. tháng 12 năm 2025

**NGƯỜI NỘP THUẾ hoặc**

**ĐẠI DIỆN HỢP PHÁP CỦA NGƯỜI NỘP THUẾ**

hoặc

**TỔ CHỨC, CÁ NHÂN ĐƯỢC ỦY QUYỀN KHAI THAY**

(Ký, ghi rõ họ tên; chức vụ và đóng dấu (nếu có)/Ký điện tử)

Vân

Lê Văn Vân.....

CỘNG HÒA XÃ HỘI CHỦ NGHĨA VIỆT NAM

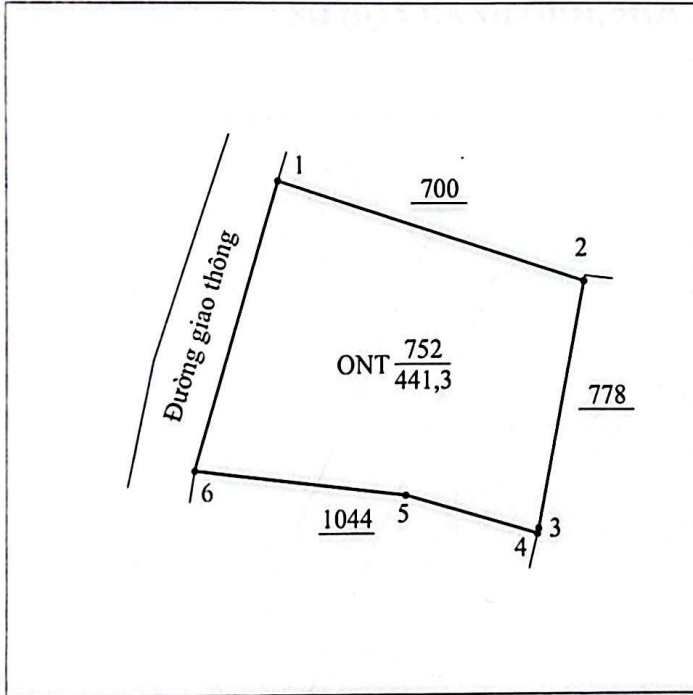
Độc lập - Tự do - Hạnh phúc

Thanh Hóa, ngày 26 tháng 9 năm 2025

PHIẾU ĐO ĐẠC CHÍNH LÝ THỬA ĐẤT

(Số: 4664 .../ĐĐCL)

- Thửa đất số: 752 ; Tờ bản đồ số: 8 ; diện tích: 441,3 m<sup>2</sup>  
loại đất: ONT ; hình thức sử dụng:
- Địa chỉ thửa đất: Xã Thiệu Vận nay là xã Thiệu Trung, Tỉnh Thanh Hóa
- Tên người sử dụng đất, người quản lý đất: Lê Văn Vấn
- Địa chỉ người sử dụng đất, người quản lý đất:
- Giấy chứng nhận hoặc quyết định giao đất, cho thuê đất, cho phép chuyển mục đích sử dụng đất hoặc giấy tờ về quyền sử dụng đất (giấy tờ):
  - Loại giấy tờ:
  - Diện tích trên giấy tờ: m<sup>2</sup> ; loại đất trên giấy tờ:
- Tình hình thay đổi ranh giới thửa đất so với khi có giấy tờ:
- Diện tích, loại đất sau đo đạc chính lý:
- Sơ đồ thửa đất:



9. Tọa độ đỉnh thửa, kích thước cạnh

	Tọa độ đỉnh thửa(**)		Kích thước cạnh (m)
1	2197428,58	569413,67	22,95
2	2197421,71	569435,57	
2	2197421,71	569435,57	17,15
3	2197404,87	569432,34	
3	2197404,87	569432,34	0,36
4	2197404,52	569432,26	
4	2197404,52	569432,26	9,80
5	2197407,20	569422,83	
5	2197407,20	569422,83	15,16
6	2197408,93	569407,77	
6	2197408,93	569407,77	20,51
1	2197428,58	569413,67	

Cán bộ đo đạc  
(Ký, ghi rõ họ và tên)

Lê Văn Hiếu

Người sử dụng, quản lý đất  
Tôi ký tên dưới đây xác nhận các thông tin về thửa đất nêu ở Phiếu này là đúng với hiện trạng sử dụng, quản lý đất  
(Ký ghi rõ họ và tên)

Lê Văn Vấn

Chi nhánh VPKDD Thiệu Hóa  
GIÁM ĐỐC  
(Ký, ghi rõ họ và tên, chức vụ, đóng dấu)

Vũ Thị Tâm

CỘNG HOÀ XÃ HỘI CHỦ NGHĨA VIỆT NAM  
Độc lập - Tự do - Hạnh phúc

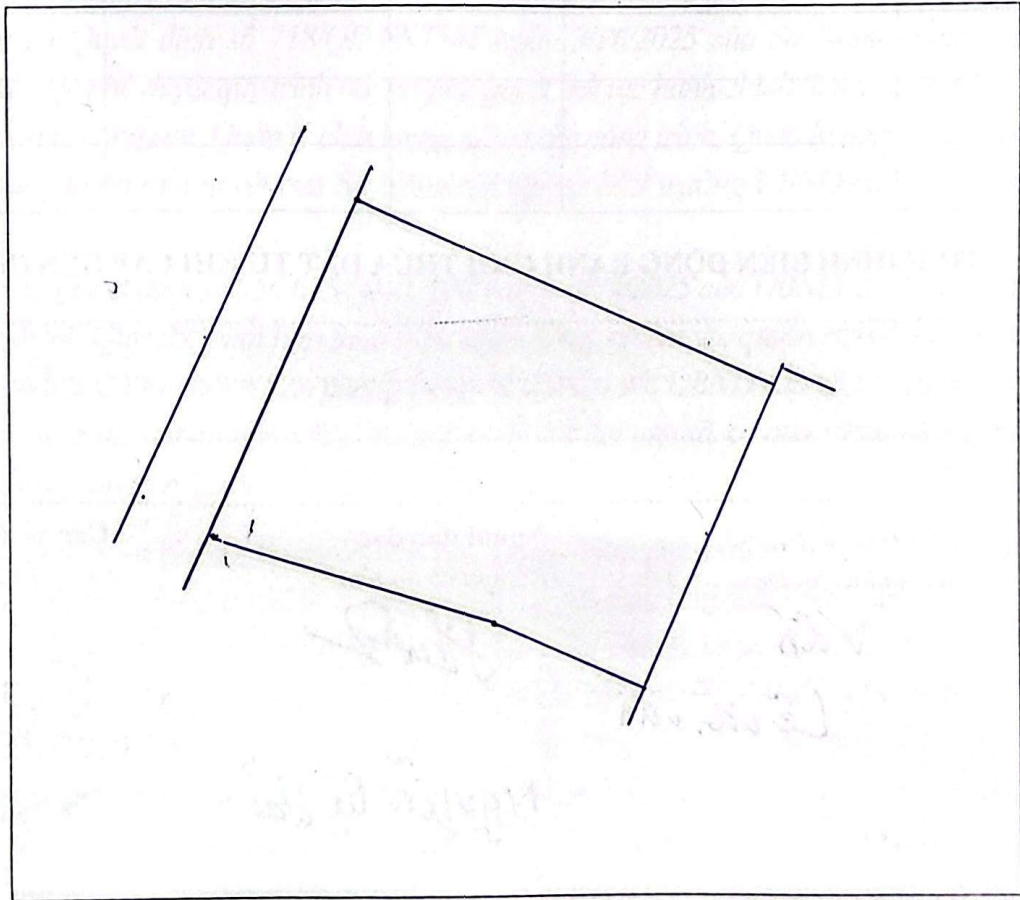
**BẢN MÔ TẢ  
RANH GIỚI, MỐC GIỚI THỬA ĐẤT**

Ngày .....tháng..... năm 202... đơn vị đo đạc đã tiến hành xác định ranh giới, mốc giới thửa đất tại thực địa của (ông, bà, đơn vị): ..*Lê Văn Văn*.....

Đang sử dụng đất tại: Xã ..*Phước Trung*.., tỉnh Thanh Hóa

Sau khi xem xét hiện trạng về sử dụng đất và ý kiến thống nhất của những người sử dụng đất liền kề, đơn vị đo đạc đã xác định ranh giới, mốc giới sử dụng đất và lập bản mô tả ranh giới, mốc giới sử dụng đất như sau:

**SƠ HỌA RANH GIỚI, MỐC GIỚI THỬA ĐẤT**



PHÒNG ĐĂNG KÝ  
HÀNH VÀ  
ĐẤT Đ

Số: C  
V/v xác minh  
hợp sai  
chính

**MÔ TẢ CHI TIẾT MỐC GIỚI, RANH GIỚI THỬA ĐẤT**

- Từ điểm đến điểm .....
- Từ điểm đến điểm .....
- Từ điểm đến điểm .....
- Từ điểm đến điểm .....
- Từ điểm đến điểm .....

Người sử dụng đất hoặc chủ quản lý đất liền kề ký xác nhận ranh giới, mốc giới sử dụng đất:

STT	Tên người sử dụng đất, chủ quản lý đất liền kề <sup>(*)</sup>	Đồng ý (Ký tên)	Không đồng ý	
			Lý do không đồng ý	Ký tên
	Nguyễn Bá Hưng	Hưng		
	Chị Đinh Thị Thu	Thu		
	Lê Văn Quý	Quý		

**TÌNH HÌNH BIẾN ĐỘNG RANH GIỚI THỬA ĐẤT TỪ KHI CẤP GCN (NẾU CÓ)**

.....  
.....  
.....

Người sử dụng đất  
(Ký, ghi rõ họ tên)

Vấn  
Lê Văn Vấn

Người dẫn đạc<sup>(\*)</sup>  
(Ký, ghi rõ họ tên)

Nguyễn Bá Hải

Nguyễn Bá Hải

Cán bộ đo đạc  
(Ký, ghi rõ họ tên)

Lê Văn Hiếu

Lê Văn Hiếu

