

CỘNG HÒA XÃ HỘI CHỦ NGHĨA VIỆT NAM
Độc lập - Tự do - Hạnh phúc

ĐƠN ĐĂNG KÝ BIẾN ĐỘNG ĐẤT ĐAI, TÀI SẢN GẮN LIỀN VỚI ĐẤT

Kính gửi : Chi nhánh Văn phòng Đăng ký đất đai Thiệu Hoá ⁽¹⁾.

1. Người sử dụng đất, chủ sở hữu tài sản gắn liền với đất, người quản lý đất ⁽²⁾:

1.1. Ông: *Lo Đình Dũng*; Năm sinh: *1957*; CCCD số *.038.057.021204*

Bà: *Nguyễn Thị Huệ*; Năm sinh: *1961*; CCCD số *.038.16.10.10694*

1.2. Địa chỉ: *thôn 5 xã Thiệu Trung*

1.3. Điện thoại liên hệ: *08.660.283.04*; Hộp thư điện tử (nếu có):

2. Nội dung biến động ⁽³⁾: *Đ.ê...a ghi...cây...lại...quy'chức...nhân*

do bị...mất...Diện tích tăng

4. Giấy tờ liên quan đến nội dung biến động nộp kèm theo đơn này gồm có ⁽⁴⁾:

(1) *Bản đồ đo đạc*

(2)

(3)

Tôi Có nhu cầu cấp GCN mới Không có nhu cầu cấp GCN mới

Cam đoan nội dung kê khai trên đơn là đúng sự thật và chịu trách nhiệm trước pháp luật.

....., ngày *15* tháng *4* năm *2016*

Người viết đơn

(Ký, ghi rõ họ tên và đóng dấu nếu có)

Dũng
Cô Đình Dũng

CỘNG HÒA XÃ HỘI CHỦ NGHĨA VIỆT NAM

Độc lập - Tự do - Hạnh phúc

Thiệu Hóa, ngày 01 tháng 4 năm 2026

PHIẾU ĐO ĐẠC CHÍNH LÝ THỬA ĐẤT

(Số: 9181 ĐDCL)

1. Thửa đất số: 742 ; Tờ bản đồ số: 25 ; diện tích: 509,4 m²

loại đất: Đất ở tại nông thôn ; hình thức sử dụng:

2. Địa chỉ thửa đất: xã Thiệu Trung, tỉnh Thanh Hóa

3. Tên người sử dụng đất, người quản lý đất: Lê Đình Dũng

4. Địa chỉ người sử dụng đất, người quản lý đất:

5. Giấy chứng nhận hoặc quyết định giao đất, cho thuê đất, cho phép chuyển mục đích sử dụng đất hoặc giấy tờ về quyền sử dụng đất (giấy tờ):

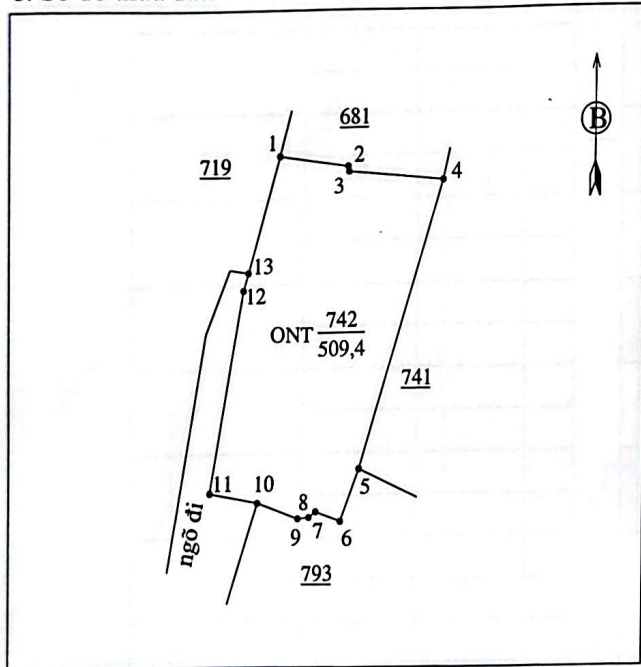
- Loại giấy tờ:

- Diện tích trên giấy tờ: m²; loại đất trên giấy tờ:

6. Tình hình thay đổi ranh giới thửa đất so với khi có giấy tờ:

7. Diện tích, loại đất sau đo đạc chính lý:

8. Sơ đồ thửa đất:



9. Tọa độ đỉnh thửa, kích thước cạnh

Table with 4 columns: Point number, X coordinate, Y coordinate, and Side length (m). It lists 8 points and their corresponding side lengths.

Cán bộ đo đạc (Ký, ghi rõ họ và tên)

Signature of Lê Minh Châu

Lê Minh Châu

Chi nhánh VPĐKDD Thiệu Hóa

GIÁM ĐỐC

(Ký, ghi rõ họ và tên, chức vụ, đóng dấu)



Vũ Thị Tâm

Người sử dụng, quản lý đất

Tôi ký tên dưới đây xác nhận các thông tin về thửa đất nêu ở Phiếu này là đúng với hiện trạng

sử dụng, quản lý đất

(Ký ghi rõ họ và tên)

Signature of Lê Đình Dũng



CỘNG HOÀ XÃ HỘI CHỦ NGHĨA VIỆT NAM
Độc lập - Tự do - Hạnh phúc

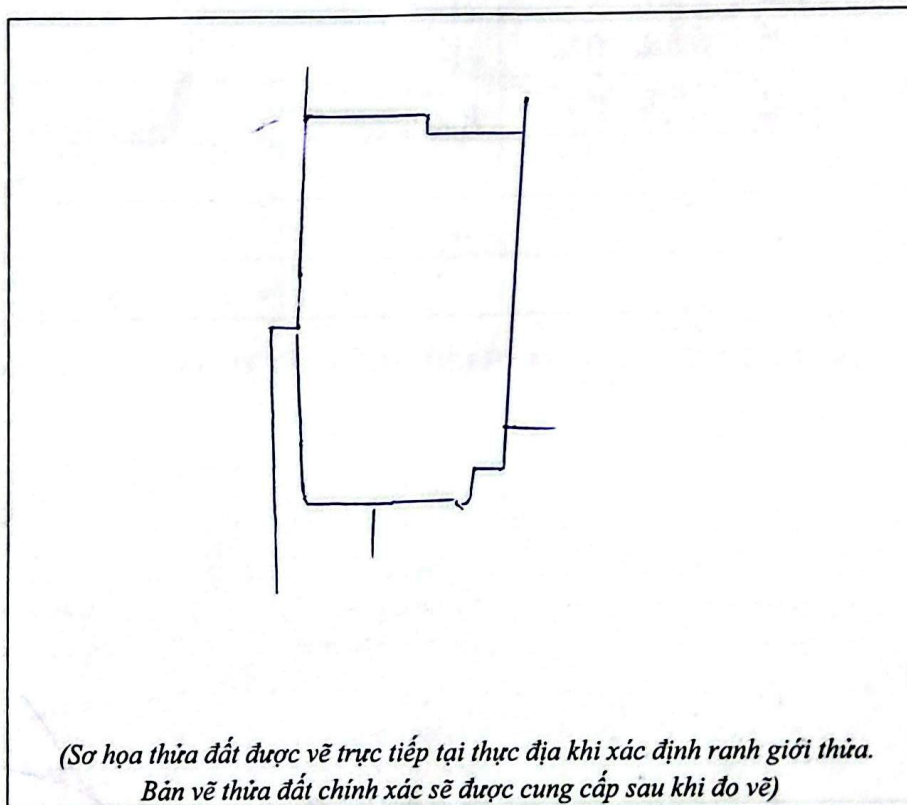
BẢN MÔ TẢ
RANH GIỚI, MỐC GIỚI THỪA ĐẤT

Ngày tháng năm đơn vị đo đạc cùng với các bên liên quan và người dẫn đạc đã tiến hành xác định ranh giới, mốc giới thửa đất tại thực địa của (ông, bà, đơn vị): chuSuDung

Đang sử dụng đất tại: diaChiThua

Sau khi xem xét hiện trạng về sử dụng đất và ý kiến thống nhất của người sử dụng đất liền kề, người quản lý đất. Đơn vị đo đạc và các bên liên quan đã xác định ranh giới, mốc giới sử dụng đất và lập bản mô tả ranh giới, mốc giới sử dụng đất như sau:

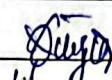
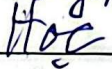
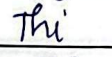
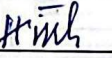
SƠ HỌA RANH GIỚI, MỐC GIỚI THỪA ĐẤT



MÔ TẢ CHI TIẾT MỐC GIỚI, RANH GIỚI THỪA ĐẤT

- Từ điểm 1 đến điểm 2
- Từ điểm 2 đến điểm 3
- Từ điểm 3 đến điểm 4
- Từ điểm 4 đến điểm 5
- Từ điểm 5 đến điểm 6

Người sử dụng đất hoặc chủ quản lý đất liền kề ký xác nhận ranh giới, mốc giới sử dụng đất:

STT	Tên người sử dụng đất, chủ quản lý đất liền kề ⁽¹⁾	Đồng ý (Ký tên)	Không đồng ý	
			Lý do không đồng ý	Ký tên
stt1	Bùi Công Duyên			
stt2	Lê Khắc Bọc			
stt3	Lê Khắc Chi			
stt4	Lê Khắc Bình			
stt5				
stt6				
stt7				

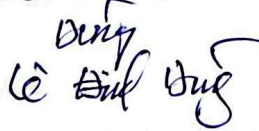
TÌNH HÌNH BIẾN ĐỘNG RANH GIỚI THỪA ĐẤT TỪ KHI CẤP GCN (NẾU CÓ)

.....

Người sử dụng đất
(Ký, ghi rõ họ tên)

Người dẫn đạc ⁽²⁾
(Ký, ghi rõ họ tên)

Cán bộ đo đạc
(Ký, ghi rõ họ tên)







chuSuDung

Lê Minh Châu

(1) Ghi họ tên cá nhân hoặc họ tên người đại diện hộ gia đình, hoặc tên tổ chức, tên cộng đồng dân cư và họ tên người đại diện trong trường hợp đồng sử dụng đất;

Chủ quản lý đất chỉ ký trong trường hợp đất do tổ chức phát triển quỹ đất quản lý.

(2) Người dẫn đạc là cán bộ địa chính cấp xã hoặc cán bộ thôn, xóm, tổ dân phố trực tiếp tham gia việc xác định ranh giới, mốc giới thửa đất

557 0852 xin cấp đầu trục



Họ tên chủ hộ: Ye chính Dũng tuổi 30
 Địa chỉ: xóm Bưởi
 Nghề nghiệp: L.R QĐ cấp giấy chứng nhận số 132670

ST TT	Số tờ bản đồ	Số thửa	Diện tích (m ²)	Loại rừng đất	Đang hạng đất	Xứ đồng	Thay đổi sau khi cấp G.C.N.R.D.
1	06	791	200	Đất ở		Thổ địa	
2	06	791	330	" vườn		"	
3	06	1049	200	Đất trồng		T. Vất	
4	06	1144	366	Đ. Đak Sác	1	e. Đu	
5	06	1314	500	Đ. L	2	Đ. Xứ	
6	06	1071	133	Đ. L	1	Đ. Xứ	
7	06	1287	233	Đ. L	3	R. Chông	
8	06	913	333	Đ. L	2	B. Phác	
9	06	930	200	Đ. L	1	"	
10	05	1183	366	Đ. L	2	e. Đu	
			chưa	2131			
			Tổng	2861			

