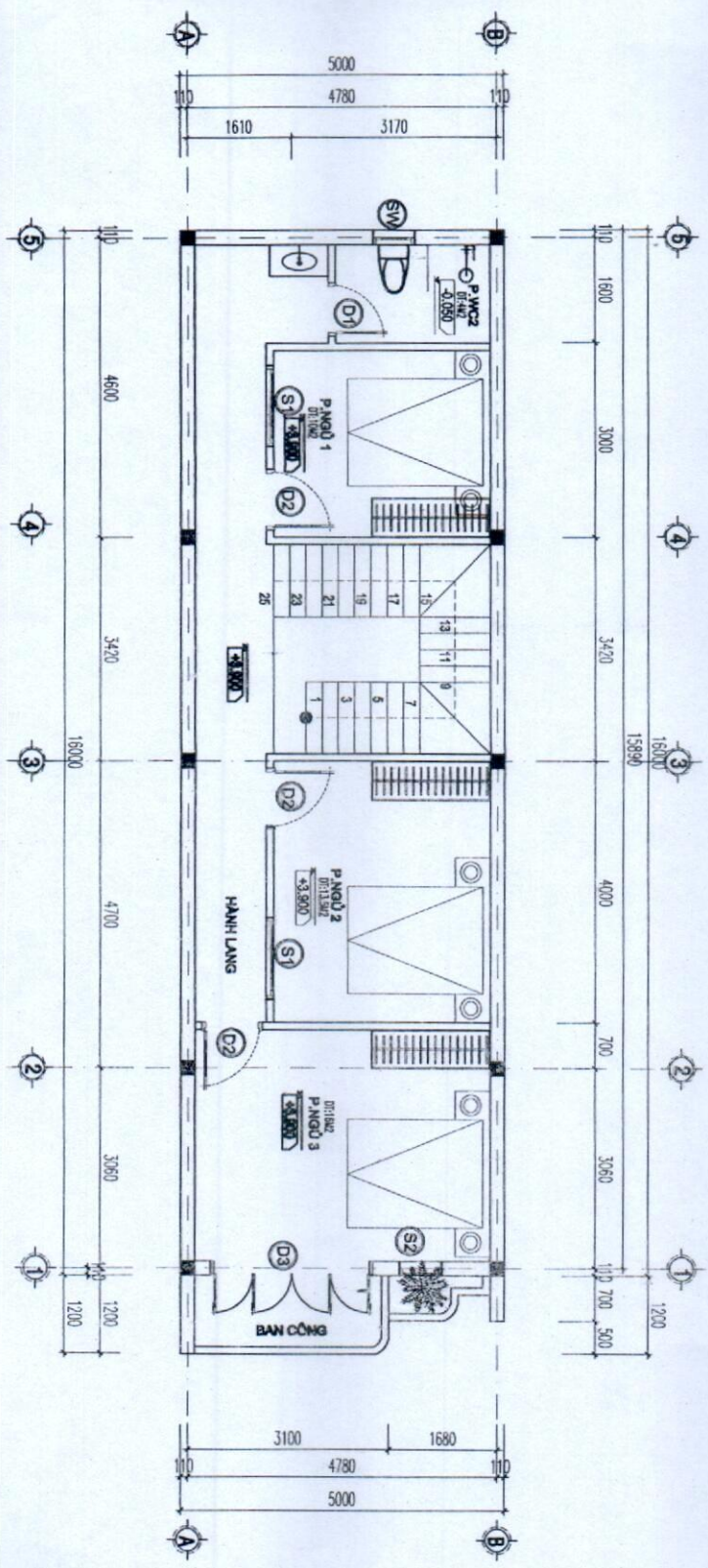


I. BẢN VẼ KIẾN TRÚC



MẶT BẰNG KIẾN TRÚC TẦNG 2

HỆ THỐNG		
LÊN	NGANG	CHIỀU
1		
2		
3		
4		
5		
6		

CHUYÊN DỤNG
 CÔNG TY TNHH
 BÁN LẺ NHÀ

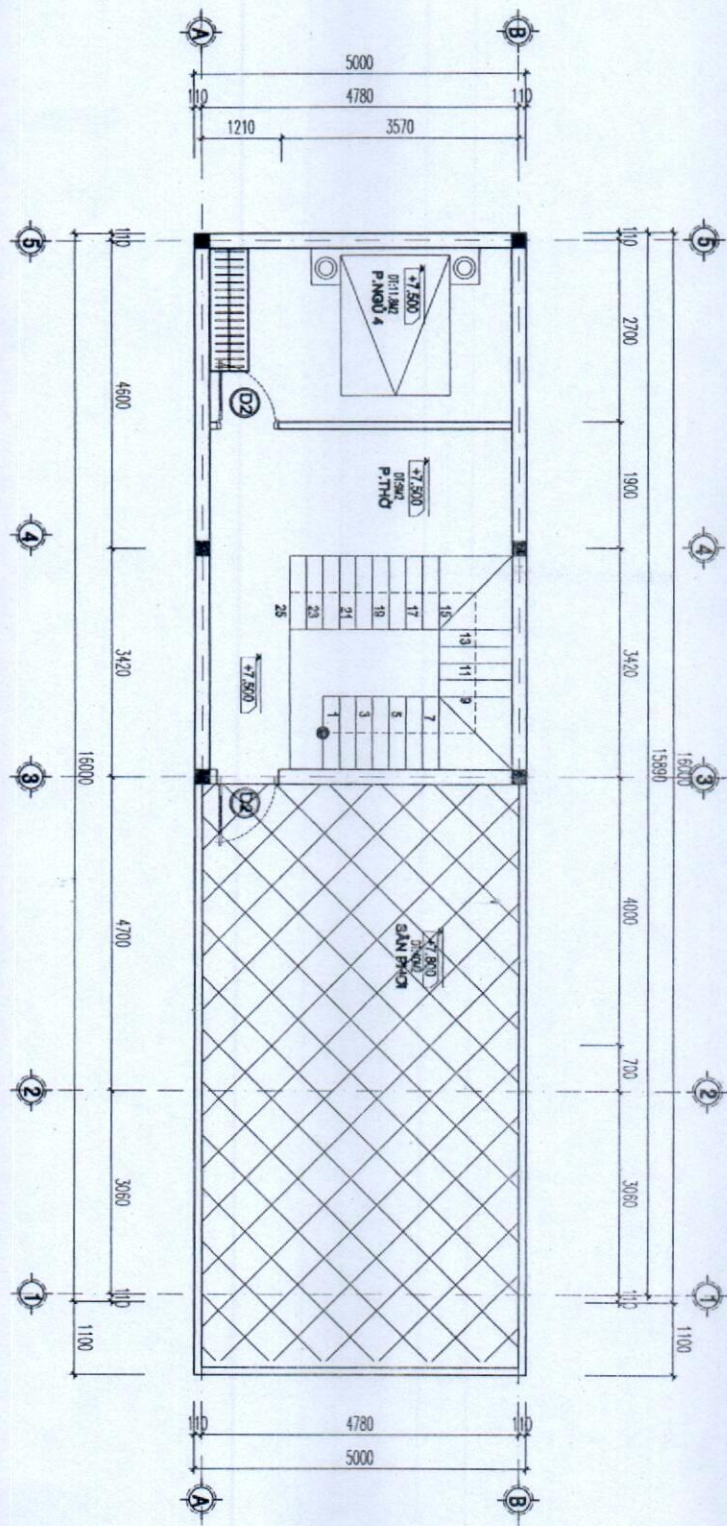
NHÀ Ở GIA ĐÌNH

YÊN HỮU TRUNG - TỈNH THANH HÓA

S.M
 Trịnh Văn Sơn

SỐ QUẢN LÝ THIẾT KẾ HỒ SƠ XÂY DỰNG PHÉP XÂY DỰNG SỐ QUẢN LÝ	
THỜI GIAN	V...
CHUYÊN NGHIỆP	...
MÃ SỐ	...
MÔ TẢ DỰ ÁN	KT - 01

MẶT BẰNG KIẾN TRÚC TẦNG TUM



HỒ CHỮ		
Lần	Ngày	Người
1		
2		
3		
4		
5		
6		

QUẢN LÝ: Ông TRẦN VĂN KH
 BÀ LÊ THỊ H

CÔNG TRÌNH: NHÀ Ở GIA ĐÌNH

ĐƠN VỊ: XÂY DỰNG - THỊ TRẤN HOÀ

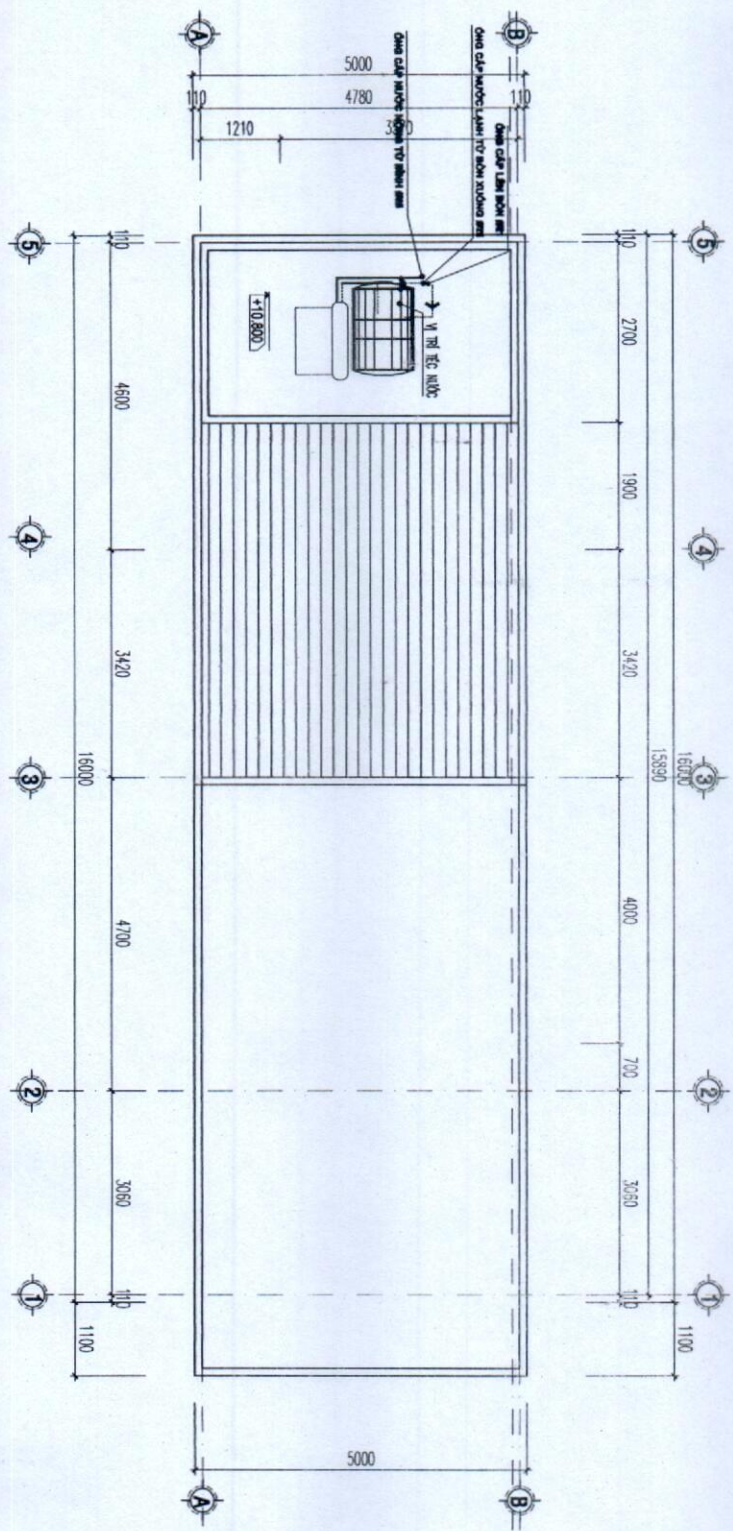
Sinh
 Trịnh Văn Sơn

QUẢN LÝ: Ông TRẦN VĂN KH
 BÀ LÊ THỊ H

HỒ SƠ XÂY DỰNG: HỒ SƠ XÂY DỰNG PHÁP XÂY DỰNG

Biên bản:

Ngày	Tháng
10/10/2024	10/2024
Địa điểm	
KT - 01	



MẶT BẰNG KIẾN TRÚC TẦNG MẶT

HỘ CHỈNH		
Lần	Mặt	Dạng
1		
2		
3		
4		
5		
6		

SỐ QUÂN QUẢN
 Ông: TRẦN VĂN HÒA
 Bà: LÊ THỊ THÙY

CÔNG TRÌNH

NHÀ Ở GIA ĐÌNH

ĐƠN ĐƠN
 XÃ THƯỜNG KIỆM - TỈNH THANH HÓA

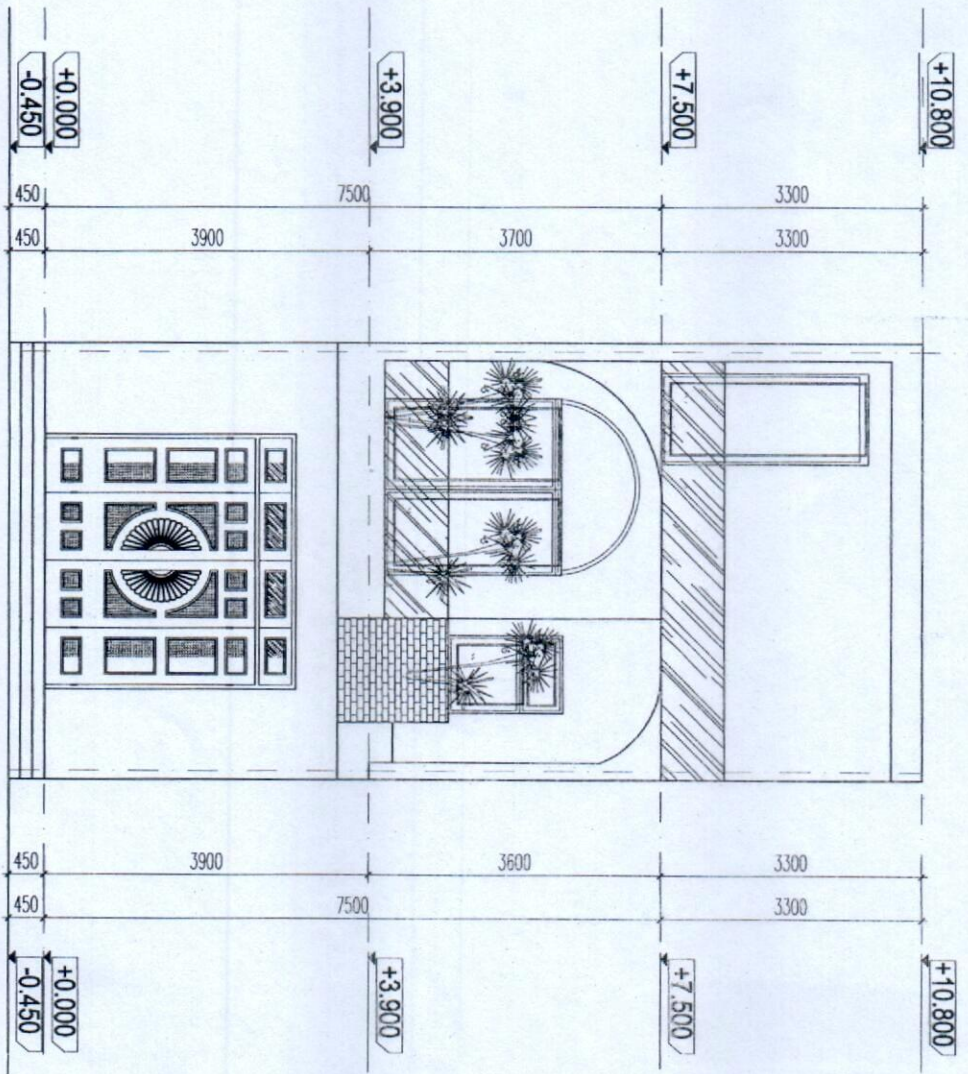
Sau
 Trần Văn Hòa

SỐ QUÂN QUẢN
 HỒ SƠ XIN CẤP PHÉP XÂY DỰNG

Biên bản

TH.É	V.---
HO.ÁNH	---
M.Á	---
đ.đ.Á	---

KT - 01



MẶT ĐÚNG TRỤC A - B

HỆ THỐNG		
Lần	Mô tả	Đơn vị
1		
2		
3		
4		
5		
6		

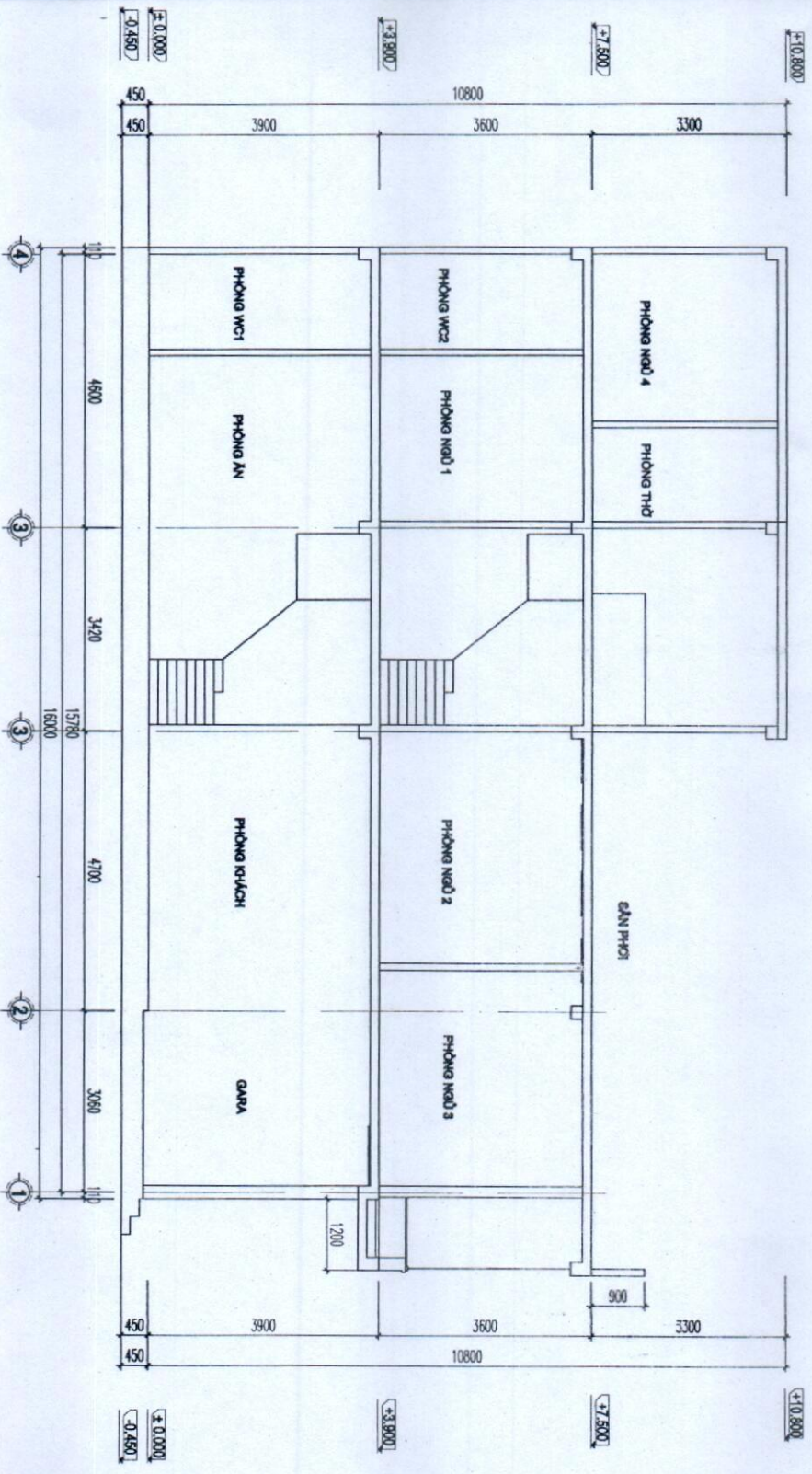
QUẢN LÝ: Ông Nguyễn Văn Khoa
MÀ LỆ THỦ

CÔNG NHẬN
NHÀ Ở GIA ĐÌNH

ĐƠN ĐƠN
XÃ THƯỜNG KIỆT - THỊ TRẤN HOÀ

Sau
Trần Văn Sơn

QUẢN LÝ: Ông Nguyễn Văn Khoa	
MÀ LỆ THỦ	
THẺ	V...
HỌ TÊN/200
MÃ SỐ	
TRƯỜNG	KT - 01



MẶT CẮT DỌC NHÀ

HỆ CHỈ		
LH	NG	CH
1		
2		
3		
4		
5		
6		

CÔNG TRÌNH: **CHUNG THỜI VẠN AN**
MẶT CẮT DỌC

NHÀ Ở GIA ĐÌNH

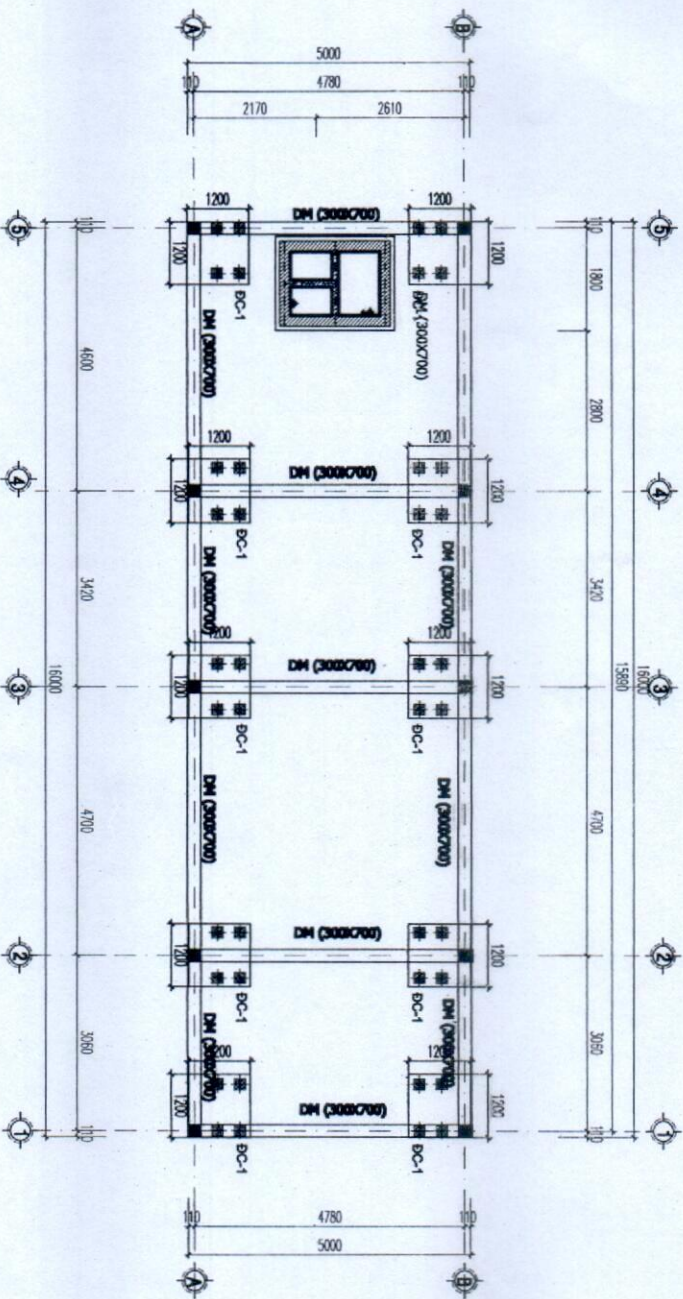
ĐƠN VỊ: **XÂY DỰNG - THÀNH THÀNH HÒA**

S

Trần Văn Sơn

SỐ QUẢN LÝ THIẾT KẾ: HỒ SƠ XÂY DỰNG CẤP PHÉP XÂY DỰNG SỐ QUẢN LÝ: KT - 01	
TÊN	V...
HỌ TÊN	...
MÃ SỐ	...
KHÓA	...

II. BẢN VẼ KẾT CẤU



MẶT BẰNG KẾT CẤU MÓNG CỌC

GHI CHÚ PHẦN CỌC :

1. KÍCH THƯỚC CỌC:
 - CỌC ÉP VUÔNG KÍCH THƯỚC KT: 200x200MM
2. ĐỘ SÂU CỌC (DỰ KIẾN): 10M
 - CHIỀU SÂU CỌC DỰ KIẾN 10M
3. SỐ LƯỢNG CỌC (DỰ KIẾN) :
 - SỐ LƯỢNG CỌC ÉP KT: 200x200 : 40T/M CỌC
4. SỨC CHỊU TẢI DỰ KIẾN CỦA CỌC:
 - PTK = 15 (T)
 - PMIN = 22.5 (T)
 - PMAX = 45 (T)
- ĐỘ SỤT: 180 mm.

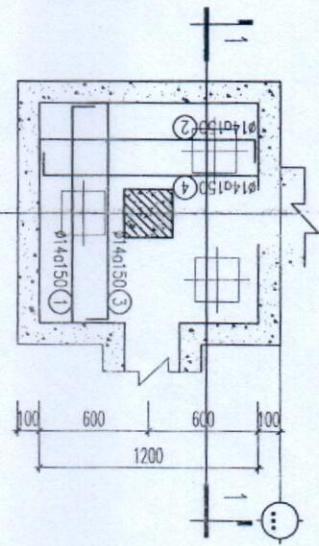
6. CỘT THÉP:

- + THÉP ĐẠI Ø8 DÙNG LOẠI THÉP C1, Rs = 225MPa.
 - + THÉP CHỦ 4Ø14 DÙNG LOẠI THÉP CII, Rs = 280MPa.
7. QUÉ HẠN : E42
 8. THÉP BÀN : C13, CƯỜNG ĐỘ $F_y = 340$ MPa;
 9. KÝ HIỆU CỌC:
 - CỌC BTCT KT: 200x200

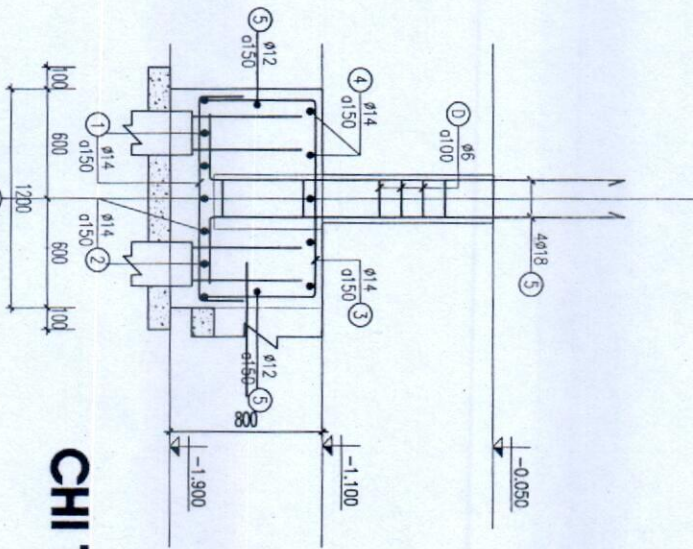
HỆ CHỈNH		DỰNG	
th tự	th tự	th tự	th tự
1			
2			
3			
4			
5			
6			
7			
8			
9			
10			

CÔNG TRÌNH: NHÀ Ở GIA ĐÌNH
 XÃ THƯỜNG - THỊ THANH HÓA
 CHỦ ĐẦU TƯ: QUANG THỊNH VÀ AN
 M. LÊ TH. HỮU
 KẾT QUẢ THIẾT KẾ: KT - 01

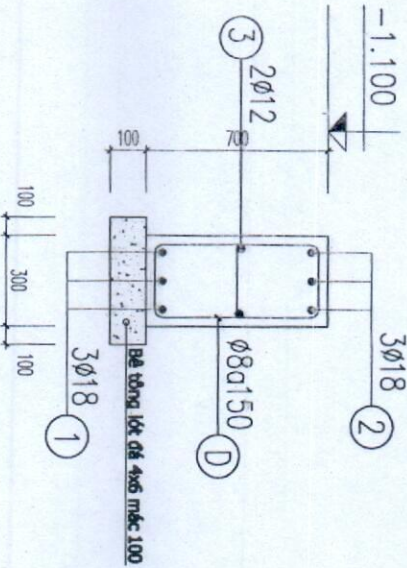
TRÊN BẢN VẼ: Trích Văn Sơn
 S. H.



ĐÀI CỌC BC-1



MẶT CẮT 1-1



DM (300X700)

CHI TIẾT DẦM VÀ ĐÀI MÓNG

HỒ CHỮNH	
Lần	Ngày
1	
2	
3	
4	
5	
6	

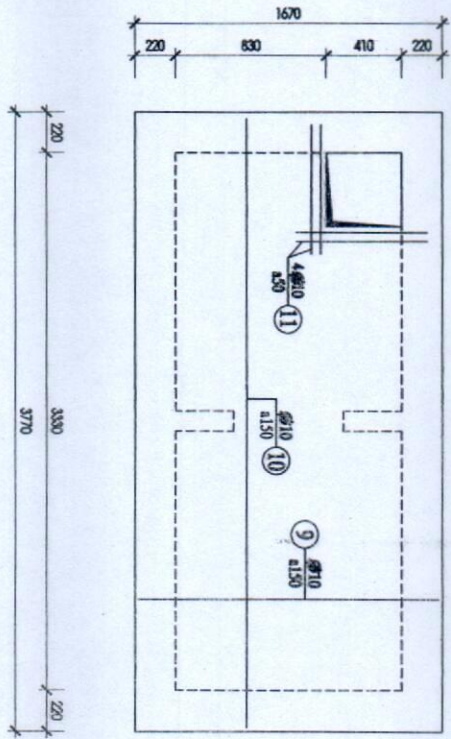
QUẢN LÝ: Ông Nguyễn Văn Nhân
 KẾ HOẠCH: Bà Lê Thị Thu
 CÔNG TRÌNH: NHÀ Ở GIA ĐÌNH

ĐƠN VỊ: XÂY DỰNG - THÀNH HÒA

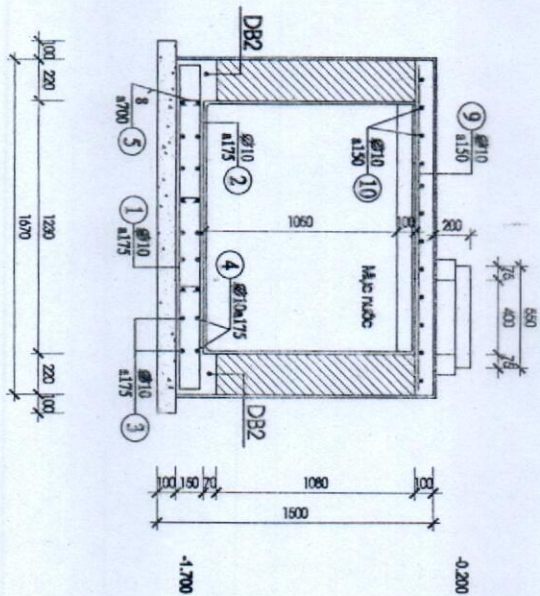
Sinh
 Trích Văn Sơ

SỞ QUẢN LÝ CHẾ ĐỘ	
HỒ SƠ XÂY DỰNG CẤP PHÉP XÂY DỰNG	
Thị trấn:	
THỊ TRẤN	U...
HỒ CHỮNH/2008
MÃ SỐ	
KHẾ TÍNH	KT - 01

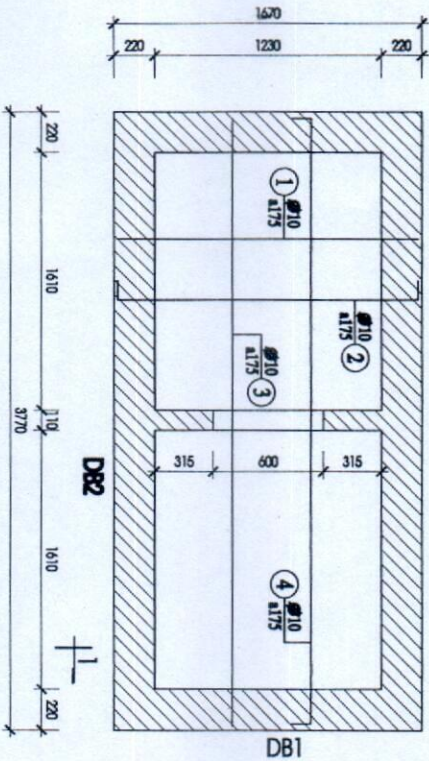
MẶT BẰNG CHI TIẾT NẮP BỂ NƯỚC NGẦM



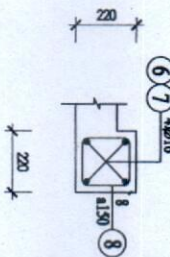
MẶT CẮT 1-1



MẶT BẰNG CHI TIẾT BỂ NƯỚC NGẦM



DB1, DB2



Ghi chú:
 - Bả tông mác 200#, đá 1x2.
 - Cốt thép CII, I, Re-2000 KG/cm².
 - CII (ø1), Re-2000 KG/cm².
 - Khi thi công cần lắp lớp chống chệch chỗ
 với các bản vẽ có liên quan.

Trần Văn Sơn
Sin

HỒ CHƠI		
Lần	nhật	tháng
1		
2		
3		
4		
5		
6		

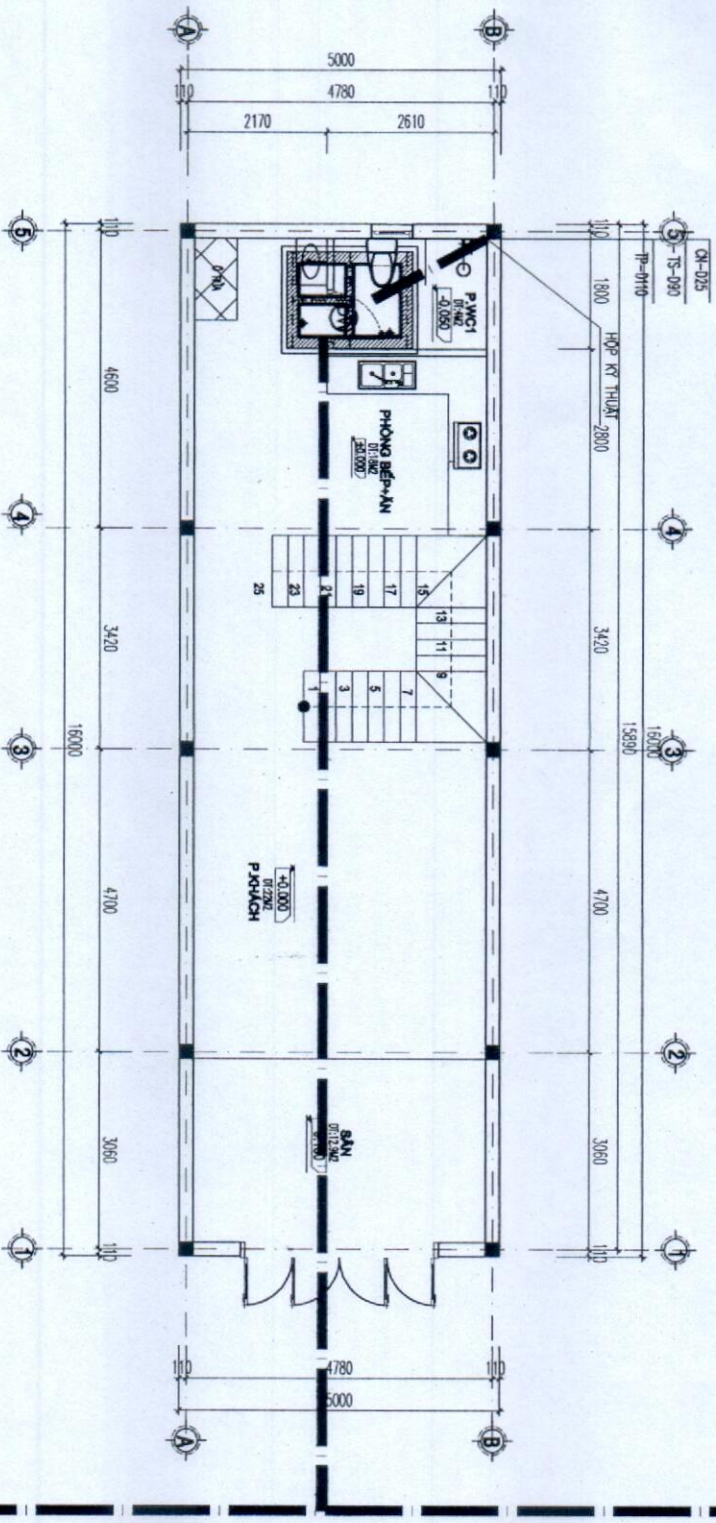
CÔNG TRÌNH
NHÀ Ở GIA ĐÌNH
 XÃ THỊ TRƯỜNG - THỊ TRẤN HÒA

QUY ĐỊNH THỰC HIỆN	
HỒ SƠ XIN CẤP PHÉP XÂY DỰNG	
THỜI	V...
KHOA	---
MÃ SỐ	---
ĐIỀU KIỆN	KT - 01

III. BẢN VẼ CẤP ĐIỆN

IV. BẢN VẼ CẤP THOÁT NƯỚC

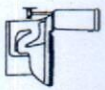
HỢP KÝ THUẬT CHỮA ỚNG CẤP, THOÁT WC



MẶT BẰNG THOÁT NƯỚC TỔNG THỂ

GHI CHÚ:

- TS-TM-090 ----- ỐNG THOÁT SÀN
- TC-034 ----- ỐNG THOÁT SÀN
- TP-0110 ----- ỐNG THOÁT PHẦN, TIỂU
- CN-025 ----- ỐNG CẤP NƯỚC
- TH-60 ----- ỐNG THÔNG HƠI



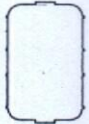
XI BÊT



CHẬU RỬA



VỎ SEN RỬA



TÈCH NƯỚC

ĐƯỜNG THOÁT NƯỚC KHU VỰC

HỌ TÊN		CHỨC VỤ	
1			
2			
3			
4			
5			
6			

CÔNG TRÌNH: NHÀ Ở GIA ĐÌNH
 ĐỊA ĐIỂM: XÃ THƯỜNG KIỆM - THỊNH PHƯỚC
 CHỦ ĐẦU TƯ: Ông Nguyễn Văn Hùng
 SỐ QUÂN QUẢN LÝ: BÀ LÊ THỊ HỒNG

TÊN CHỦ ĐẦU TƯ: *Sơn*
 CHỖ CHỮ: *Tô Văn Sơn*

SỐ QUÂN QUẢN LÝ: *Sơn*
 SỐ QUÂN QUẢN LÝ: *Tô Văn Sơn*

NGÀY: / /
 HOA TÍNH: / /
 MÃ SỐ: / /
 KHOẢNG CÁCH: KT - 01