

Số: LQSL-31/22h30/TNGU

Thái Nguyên, ngày 26 tháng 6 năm 2026

**TIN CẢNH BÁO LŨ QUÉT, SẠT LỞ ĐẤT, SỤT LÚN ĐẤT DO MƯA LŨ
HOẶC DÒNG CHẢY TRÊN TỈNH THÁI NGUYÊN**

1. Tình hình mưa đã qua:

Trong 24 giờ qua (từ 22 giờ ngày 25/6 đến 22 giờ ngày 26/6), địa bàn tỉnh Thái Nguyên đã có mưa vừa, mưa to, có nơi mưa rất to như: Đông Viên 185,6 mm, Dương Phong 153,8 mm (Bạch Thông); Bằng Lăng 165,5 mm (Chợ Đồn); Bằng Vân 152,8 mm (Bằng Vân); Cao Thượng 109,8 mm (Ba Bể); Cỏ Linh 139 mm, Cao Tân 111,6 mm (Cao Minh); Đình Cả 133 mm (Võ Nai); Đôn Phong 138,2 mm (Phong Quang); Đồng Lạc 101,2 mm (Nam Cường); Đức Vân 150,4 mm, Cốc Đán 126,2 mm (Ngân Sơn); Linh Thông 113,4 mm (Lam Vỹ); Lương Bằng 106,8 mm (Nghĩa Tá); Nghiên Loan 170,6 mm (Nghien Loan); Nhạn Môn 151 mm (Bằng Thành); Phúc Lộc 115 mm (Phúc Lộc); Phúc Trìu 111,2 mm (Tân Cương); Thanh Mai 105 mm (Thanh Mai);

Mô hình độ ẩm đất cho thấy một số khu vực thuộc tỉnh Thái Nguyên đã gần bão hòa (trên 80%) hoặc đạt trạng thái bão hòa.

2. Cảnh báo mưa trong thời gian tiếp theo:

Trong 06 giờ tới, trên địa bàn tỉnh Thái Nguyên có mưa với lượng mưa tích lũy phổ biến từ 10-30mm, cục bộ trên 50mm.

3. Cảnh báo nguy cơ:

Trong 06 giờ tới, nguy cơ xảy ra lũ quét trên các suối nhỏ vùng núi; Sạt lở đất, sụt lún đất trên sườn dốc, taluy dương khu dân cư, các tuyến đường giao thông, khu vực có các công trình đang thi công; Ngập úng cục bộ ở vùng trũng thấp, ngầm tràn tại một số khu vực thuộc các xã, phường tỉnh Thái Nguyên (Chi tiết tại phụ lục 1).

4. Cảnh báo cấp độ rủi ro thiên tai do lũ quét, sạt lở đất, sụt lún đất do mưa lũ hoặc dòng chảy: Cấp 1.

5. Cảnh báo tác động của lũ quét, sạt lở đất, sụt lún đất do mưa lũ hoặc dòng chảy: Lũ quét, sạt lở đất, sụt lún đất có thể gây tác động rất xấu đến môi trường, uy hiếp tính mạng của người dân; gây tắc nghẽn giao thông cục bộ, làm ảnh hưởng tới quá trình di chuyển của các phương tiện; làm hư hại nhà cửa, các công trình dân sinh, kinh tế gây thiệt hại cho các hoạt động sản xuất, hoạt động kinh tế - xã hội.

Kiến nghị các cơ quan chức năng tại địa phương được cảnh báo lưu ý rà soát các vị trí xung yếu trên địa bàn để có biện pháp phòng tránh, ứng phó. Cần

cảnh báo cho người dân thận trọng khi lưu thông qua các ngầm, tràn...đang bị ngập do lũ, nước chảy xiết.

Tin phát lúc: 22 giờ 30 phút cùng ngày.

Dự báo viên: Vũ Thị Trang



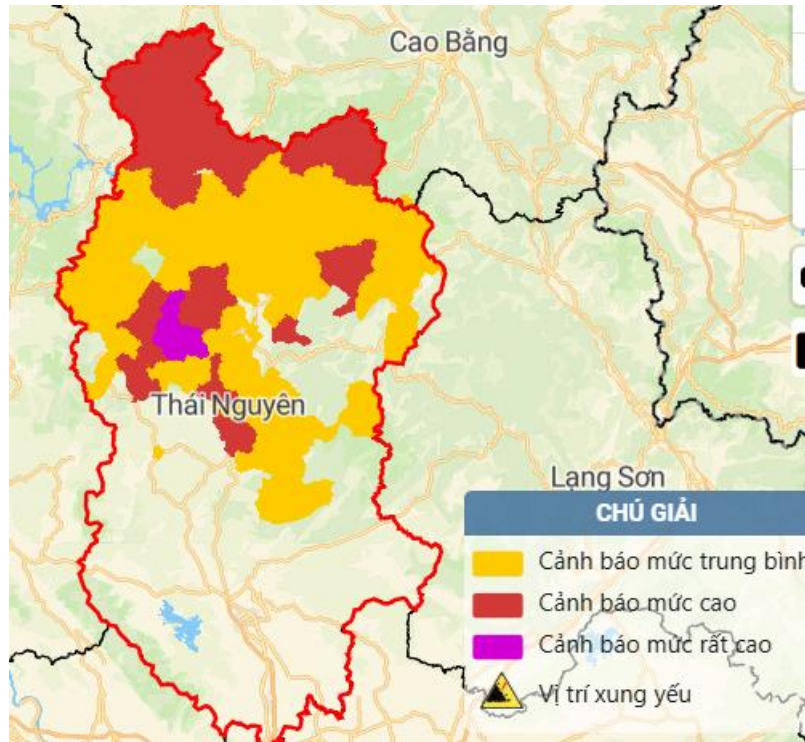
PHỤ LỤC

Phụ lục 1: Danh sách các khu vực có nguy cơ xảy ra lũ quét, sạt lở đất đá trong 06 giờ tới

TT	Danh sách xã, phường	Địa điểm: Khu phố, thôn, bản
1	Bạch Thông	Tất cả các thôn, tổ thuộc xã, đặc biệt tại các khu vực: Đông Viên, QL3B, TL257
2	Bằng Thành	TL258b, Nhạn Môn, Bộc Bó, Giáo Hiệu, Bằng Thành
3	Chợ Đồn	Tất cả các thôn, tổ dân phố thuộc xã, đặc biệt tại các khu vực: Bằng Lũng, QL3C, TL257b
4	Nghiên Loan	Tất cả các thôn, bản, tổ thuộc xã
5	Ba Bể	Tất cả các thôn, tổ dân phố thuộc xã, đặc biệt tại các khu vực: QL279, TL258, TL257b, Các thôn, tổ cụm dân cư thuộc xã, thôn Nà Cọ, Khuổi Luông, Khang Ninh, thôn Phiêng Khăm,...
6	Bằng Vân	Tất cả các thôn, tổ dân phố thuộc xã
7	Cầm Giàng	Đường liên thôn, liên xã, mỏ đá tại thôn Nà Cà...
8	Cao Minh	Tất cả các thôn, bản, tổ thuộc xã
9	Chợ Rã	Tất cả các thôn, bản, tổ thuộc xã
10	Nam Cường	Các thôn, bản, khu thuộc xã, Đồng Lạc, Nam Cường, Xuân Lạc
11	Ngân Sơn	Tất cả các thôn, tổ dân phố thuộc xã, đặc biệt tại các khu vực QL3 đoạn qua Đèo Gió, Bản Súng, đường dân sinh đi vào hồ Bản Chang, Đức Vân, Cốc Đán,
12	Nghĩa Tá	Tất cả các thôn, bản, tổ thuộc xã
13	Phong Quang	Tất cả các thôn, bản, tổ thuộc xã
14	Phúc Lộc	Tất cả các thôn, bản, tổ thuộc xã
15	Quảng Bạch	Tất cả các thôn, bản, tổ thuộc xã
16	Thanh Mai	Tất cả các thôn, tổ thuộc xã
17	Thanh Thịnh	QL3 mới
18	Văn Lang	Các thôn, tổ, bản, khu thuộc xã

19	Yên Phong	Tất cả các thôn, tổ dân phố thuộc xã
20	Chợ Mới	Các thôn, tổ, cụm thuộc xã, đặc biệt tại các khu vực Vùng ven sông Cầu, QL3 mới, ...
21	Cường Lợi	Tất cả các thôn, tổ dân phố thuộc xã
22	Định Hóa	Tất cả các thôn, tổ dân phố thuộc xã, đặc biệt tại các khu vực: Bảo Linh, Chợ Chu
23	Đồng Phúc	Taluy dương trên đoạn đường Bắc Kạn đi hồ Ba Bể, vùng ven suối Quảng Khê,...
24	Hiệp Lực	Tất cả các thôn, tổ dân phố thuộc xã, đặc biệt tại các khu vực: QL3, taluy dương QL279, các đường ngầm tràn dân sinh,...
25	Nà Phặc	Tất cả các thôn, tổ dân phố thuộc xã, đặc biệt tại các khu vực: Tiểu khu 2, QL3 đi Cao Bằng,...
26	Na Rì	Các thôn, bản, khu thuộc xã, đặc biệt tại đường trục thôn Khuổi Nạc
27	P. Bắc Kạn	QL3, TL257, taluy dương khu dân cư tổ 13, 16, 19, ..., đường Bắc Kạn đi Chợ Đồn,....
28	P. Đức Xuân	QL3, Tổ 1, 4, 9, 11,...
29	Phủ Thông	Tất cả các thôn, tổ dân phố thuộc xã, đặc biệt tại các khu vực: QL3, TL258, Taluy đường liên thôn, Vùng ven suối Phủ Thông, Lục Bình
30	Tân Kỳ	Tất cả các thôn, tổ, bản thuộc xã, đặc biệt tại các khu vực: QL 3B đoạn qua đèo Áng Tòong, QL3 đoạn qua Cao Kỳ, Hoà Mục
31	Thần Sa	Thượng Nung
32	Thượng Minh	Tất cả các thôn, tổ, bản thuộc xã, đặc biệt tại các khu vực: TL258, Yên Dương
33	Thượng Quan	Các thôn, tổ, bản, khu thuộc xã
34	Trần Phú	Các thôn, tổ, bản, khu thuộc xã, Hảo Nghĩa
35	Vĩnh Thông	Tất cả các thôn, tổ thuộc xã, đặc biệt tại các khu vực: TL253b, Đường liên thôn, liên xã, taluy khu dân cư,...
36	Yên Bình	Tất cả các thôn, tổ dân phố thuộc xã, vùng ven sông suối
37	Yên Thịnh	Các thôn, tổ, bản, khu thuộc xã

Phụ lục 2: Bản đồ nguy cơ lũ quét sạt lở trên các khu vực tỉnh Thái Nguyên



Chi tiết tại đường link: <http://luquetsatlo.nchmf.gov.vn/>