

Số: LQSL-40/17h40/TNGU

Thái Nguyên, ngày 05 tháng 7 năm 2026

**TIN CẢNH BÁO LŨ QUÉT, SẠT LỎ ĐẤT, SỤT LÚN ĐẤT DO MƯA LŨ
HOẶC DÒNG CHẢY TRÊN TỈNH THÁI NGUYÊN**

1. Tình hình mưa đã qua:

Trong 03 giờ qua (từ 14 giờ ngày 05/7 đến 17 giờ ngày 05/7), địa bàn tỉnh Thái Nguyên đã có mưa vừa, mưa to, có nơi mưa rất to như: Cao Tân 66,6 mm, Cổ Linh 62,6 mm (Cao Minh); Nghiên Loan 53,2 mm (Nghiên Loan); Nhạn Môn 52 mm (Bằng Thành);

Mô hình độ ẩm đất cho thấy một số khu vực thuộc tỉnh Thái Nguyên đã gần bão hòa (trên 80%) hoặc đạt trạng thái bão hòa.

2. Cảnh báo mưa trong thời gian tiếp theo:

Trong 06 giờ tới, trên địa bàn tỉnh Thái Nguyên có mưa với lượng mưa tích lũy phổ biến từ 20-40 mm, cục bộ trên 70mm.

3. Cảnh báo nguy cơ:

Trong 06 giờ tới, có nguy cơ xảy ra lũ quét trên các suối nhỏ vùng núi; Sạt lở đất, sụt lún đất trên sườn dốc, taluy dương khu dân cư, các tuyến đường giao thông, khu vực có các công trình đang thi công; Ngập úng cục bộ ở vùng trũng thấp, ngầm tràn tại một số khu vực thuộc các xã, phường tỉnh Thái Nguyên (Chi tiết tại phụ lục 1).

4. Cảnh báo cấp độ rủi ro thiên tai do lũ quét, sạt lở đất, sụt lún đất do mưa lũ hoặc dòng chảy: Cấp 1.

5. Cảnh báo tác động của lũ quét, sạt lở đất, sụt lún đất do mưa lũ hoặc dòng chảy: Lũ quét, sạt lở đất, sụt lún đất có thể gây tác động rất xấu đến môi trường, uy hiếp tính mạng của người dân; gây tắc nghẽn giao thông cục bộ, làm ảnh hưởng tới quá trình di chuyển của các phương tiện; làm hư hại nhà cửa, các công trình dân sinh, kinh tế gây thiệt hại cho các hoạt động sản xuất, hoạt động kinh tế - xã hội.

Kiến nghị các cơ quan chức năng tại địa phương được cảnh báo lưu ý rà soát các vị trí xung yếu trên địa bàn để có biện pháp phòng tránh, ứng phó. Cần cảnh báo cho người dân thận trọng khi lưu thông qua các ngầm, tràn...khi bị ngập do lũ, nước chảy xiết.

Tin phát lúc: 17 giờ 40 phút cùng ngày.

Dự báo viên: Vũ Thị Trang



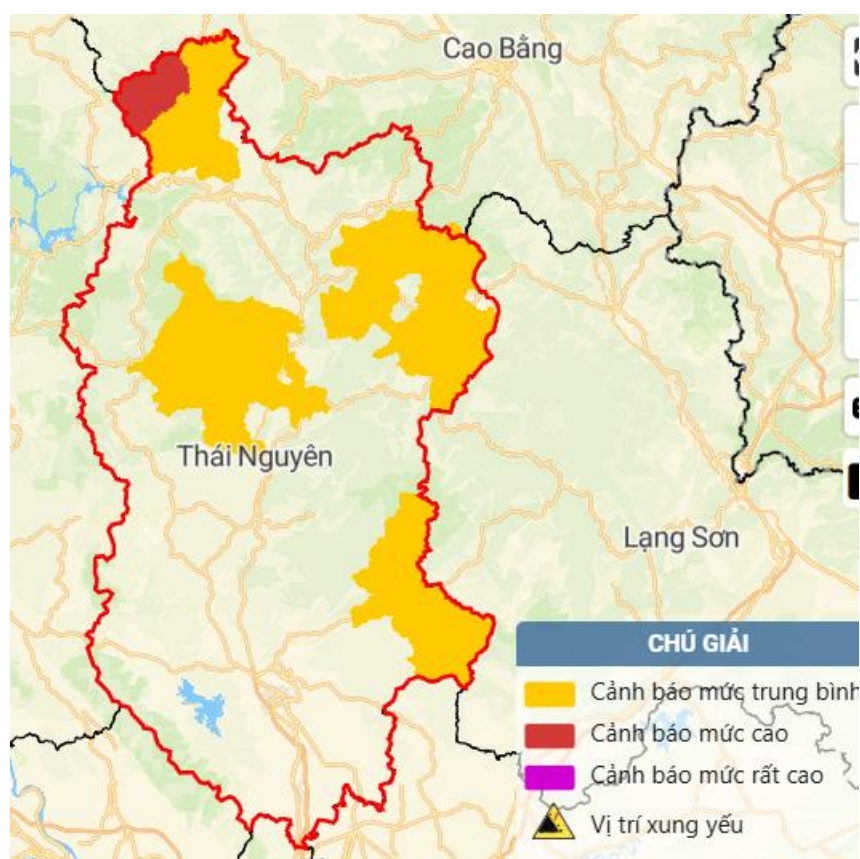
PHỤ LỤC

Phụ lục 1: Danh sách các khu vực có nguy cơ xảy ra lũ quét, sạt lở đất đá trong 06 giờ tới

TT	Danh sách xã, phường	Địa điểm: Khu phố, thôn, bản,...
1	Bạch Thông	Tất cả các thôn, tổ thuộc xã, đặc biệt tại các khu vực: Đông Viên, QL3B, TL257
2	Bằng Thành	TL258b, Nhận Môn, Bộc Bó, Giao Hiệu, Bằng Thành
3	Cầm Giàng	Đường liên thôn, liên xã, mỏ đá tại thôn Nà Cà...
4	Cao Minh	TL258b, Cao Tân
5	Chợ Đồn	Tất cả các thôn, tổ dân phố thuộc xã, đặc biệt tại các khu vực: Bằng Lũng, QL3C, TL257b
6	Cường Lợi	Tất cả các thôn, tổ dân phố thuộc xã
7	Dân Tiến	Tất cả các thôn, tổ dân phố thuộc xã, đặc biệt tại các khu vực Phương Giao, Bình Long
8	Đồng Phúc	Taluy dương trên đoạn đường Bắc Kạn đi hồ Ba Bể, vùng ven suối Quảng Khê,...
9	Hiệp Lực	Tất cả các thôn, tổ dân phố thuộc xã, đặc biệt tại các khu vực: QL3, taluy dương QL279, các đường ngầm tràn dân sinh,...
10	Na Rì	Các thôn, bản, khu thuộc xã
11	Nghiên Loan	Tất cả các thôn, bản, tổ thuộc xã
12	Nghinh Tường	Tất cả các thôn, tổ dân phố thuộc xã
13	P. Bắc Kạn	Tất cả các thôn, tổ dân phố thuộc phường, đặc biệt tại QL3, TL257, taluy dương khu dân cư tổ 13, 16, 19, ..., đường Bắc Kạn đi Chợ Đồn, ...
14	P. Đức Xuân	Tất cả các thôn, tổ dân phố thuộc phường, đặc biệt tại các khu vực: QL3, Tổ 1, 4, 9, 11, ...
15	Phong Quang	Tất cả các thôn, bản, tổ thuộc xã
16	Phủ Thông	Tất cả các thôn, tổ dân phố thuộc xã, đặc biệt tại các khu vực: QL3, TL258, Taluy đường liên thôn, Vùng ven suối Phủ Thông, Lục Bình
17	Tân Kỳ	Tất cả các thôn, tổ, bản thuộc xã, đặc biệt tại các khu vực: QL 3B đoạn qua đèo Áng Tòong, QL3 đoạn qua Cao Kỳ, Hoà Mục

18	Thanh Mai	Tất cả các thôn, tổ thuộc xã
19	Thượng Quan	Các thôn, tổ, bản, khu thuộc xã
20	Trần Phú	Các thôn, tổ, bản, khu thuộc xã, Hào Nghĩa
21	Tràng Xá	Tất cả các thôn, tổ dân phố thuộc xã, đặc biệt tại các khu vực: Liên Minh
22	Văn Lang	Các thôn, tổ, bản, khu thuộc xã
23	Vĩnh Thông	Tất cả các thôn, tổ thuộc xã, đặc biệt tại các khu vực: TL253b, Đường liên thôn, liên xã, taluy khu dân cư,... Vũ Muộn,
24	Võ Nhai	Tất cả các thôn, tổ dân phố thuộc xã, đặc biệt tại các khu vực: Xóm Đình Cả, Xóm Cổ Ròng
25	Yên Phong	Tất cả các thôn, tổ dân phố thuộc xã

Phụ lục 2: Bản đồ nguy cơ lũ quét sạt lở trên các khu vực tỉnh Thái Nguyên



Chi tiết tại đường link: <http://luquetsatlo.nchmf.gov.vn/>