

Số: LQSL-42/22h30/TNGU

Thái Nguyên, ngày 07 tháng 7 năm 2026

**TIN CẢNH BÁO LŨ QUÉT, SẠT LỎ ĐẤT, SỤT LÚN ĐẤT DO MƯA LŨ
HOẶC DÒNG CHẢY TRÊN TỈNH THÁI NGUYÊN**

1. Tình hình mưa đã qua:

Trong 01 giờ qua (từ 21 giờ ngày 07/7 đến 22 giờ ngày 07/7), địa bàn tỉnh Thái Nguyên đã có mưa, có nơi mưa to đến rất to như: Bộc Bó 56,6 mm (Bằng Thành); Vũ Loan 40,6 mm (Cường Lợi);
Mô hình độ ẩm đất cho thấy một số khu vực thuộc tỉnh Thái Nguyên đã gần bão hòa (trên 80%) hoặc đạt trạng thái bão hòa.

2. Cảnh báo mưa trong thời gian tiếp theo:

Trong 06 giờ tới, trên địa bàn tỉnh Thái Nguyên có mưa với lượng mưa tích lũy phổ biến từ 10-30 mm, cục bộ trên 50mm.

3. Cảnh báo nguy cơ:

Trong 06 giờ tới, có nguy cơ xảy ra lũ quét trên các suối nhỏ vùng núi; Sạt lở đất, sụt lún đất trên sườn dốc, taluy dương khu dân cư, các tuyến đường giao thông, khu vực có các công trình đang thi công; Ngập úng cục bộ ở vùng trũng thấp, ngầm tràn tại một số khu vực thuộc các xã, phường tỉnh Thái Nguyên (Chi tiết tại phụ lục 1).

4. Cảnh báo cấp độ rủi ro thiên tai do lũ quét, sạt lở đất, sụt lún đất do mưa lũ hoặc dòng chảy: Cấp 1.

5. Cảnh báo tác động của lũ quét, sạt lở đất, sụt lún đất do mưa lũ hoặc dòng chảy: Lũ quét, sạt lở đất, sụt lún đất có thể gây tác động rất xấu đến môi trường, uy hiếp tính mạng của người dân; gây tắc nghẽn giao thông cục bộ, làm ảnh hưởng tới quá trình di chuyển của các phương tiện; làm hư hại nhà cửa, các công trình dân sinh, kinh tế gây thiệt hại cho các hoạt động sản xuất, hoạt động kinh tế - xã hội.

Kiến nghị các cơ quan chức năng tại địa phương được cảnh báo lưu ý rà soát các vị trí xung yếu trên địa bàn để có biện pháp phòng tránh, ứng phó. Cần cảnh báo cho người dân thận trọng khi lưu thông qua các ngầm, tràn...khi bị ngập do lũ, nước chảy xiết.

Tin phát lúc: 22 giờ 30 phút cùng ngày.

Dự báo viên: Vũ Thị Trang

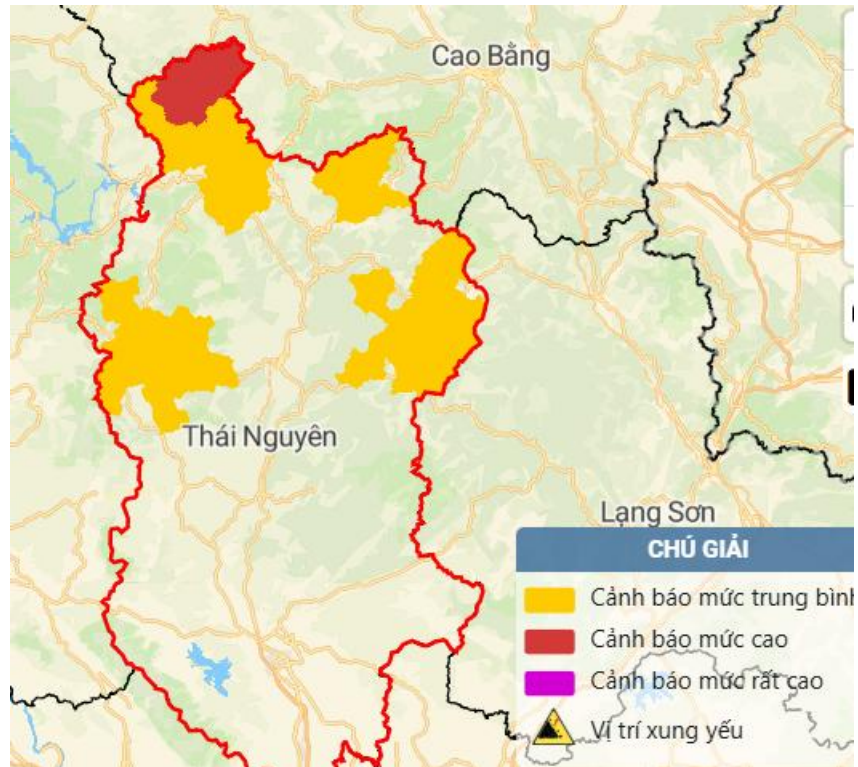


PHỤ LỤC

Phụ lục 1: Danh sách các khu vực có nguy cơ xảy ra lũ quét, sạt lở đất đá trong 06 giờ tới

TT	Danh sách xã, phường	Địa điểm: Khu phố, thôn, bản,...
1	Bằng Thành	TL258b, Nhạn Môn, Bộc Bó, Giáo Hiệu, Bằng Thành
2	Cao Minh	TL258b, Cao Tân
3	Bạch Thông	Tất cả các thôn, tổ thuộc xã, đặc biệt tại các khu vực: Đông Viên, QL3B, TL257
4	Bằng Vân	Tất cả các thôn, tổ dân phố thuộc xã
5	Chợ Đồn	Tất cả các thôn, tổ dân phố thuộc xã, đặc biệt tại các khu vực: Bằng Lũng, QL3C, TL257b
6	Chợ Rã	Tất cả các thôn, tổ dân phố thuộc xã
7	Côn Minh	Tất cả các thôn, tổ dân phố thuộc xã, đặc biệt tại các khu vực: QL3B, TL256, TL256b
8	Cường Lợi	Tất cả các thôn, tổ dân phố thuộc xã
9	Na Rì	Các thôn, bản, khu thuộc xã
10	Ngân Sơn	Tất cả các thôn, tổ dân phố thuộc xã, đặc biệt tại các khu vực QL3 đoạn qua Đèo Gió, Bản Súng, đường dân sinh đi vào hồ Bản Chang, Đức Vân, Cốc Đán,
11	Nghĩa Tá	QL3B, Bình Trung, Lương Bằng
12	Nghiên Loan	Tất cả các thôn, bản, tổ thuộc xã
13	Phúc Lộc	Tất cả các thôn, tổ thuộc xã
14	Trần Phú	Các thôn, tổ, bản, khu thuộc xã, Hảo Nghĩa
15	Văn Lang	Các thôn, tổ, bản, khu thuộc xã
16	Yên Phong	Tất cả các thôn, tổ dân phố thuộc xã
17	Yên Thịnh	Các thôn, tổ, bản, khu thuộc xã

Phụ lục 2: Bản đồ nguy cơ lũ quét sạt lở trên các khu vực tỉnh Thái Nguyên



Chi tiết tại đường link: <http://luquetsatlo.nchmf.gov.vn/>