

Số: DONG-32/06h05/TNGU

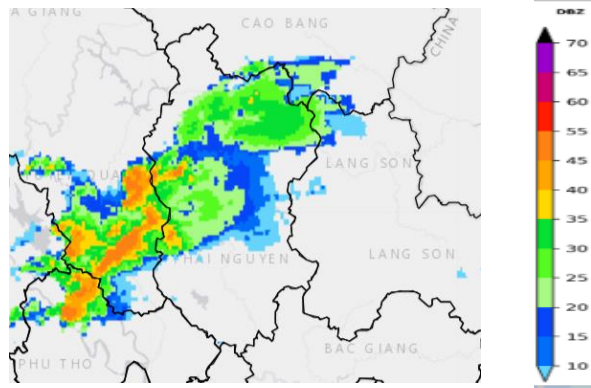
Thái Nguyên, ngày 17 tháng 4 năm 2026

## TIN CẢNH BÁO DÔNG, LỐC, SÉT, MƯA ĐÁ VÀ MƯA LỚN CỤC BỘ TỈNH THÁI NGUYÊN

### 1. Hiện trạng trong 03 giờ qua:

Qua theo dõi trên ảnh vệ tinh, số liệu định vị sét và ra đa thời tiết cho thấy các vùng mây đối lưu đang phát triển gây mưa rào và dông cho các thôn/bản/tổ dân phố thuộc các xã/phường Ngân Sơn, Bằng Vân, Nà Phặc, Thượng Quan, Chợ Đồn, Yên Phong, Nam Cường, Yên Thịnh, Phủ Thông, Cẩm Giàng, Vĩnh Thông, Bạch Thông, Phong Quang, Bắc Kạn, Đức Xuân, Định Hóa, Trung Hội, Phú Đình, Bình Thành, Kim Phụng của tỉnh Thái Nguyên. Đồng thời các vùng mây đối lưu đang phát triển trên khu vực tỉnh Tuyên Quang đang có xu hướng di chuyển về phía tỉnh Thái Nguyên.

Độ phản hồi PHVT cực đại 50dBZ.



Hình 1: Ảnh radar thời tiết tỉnh Thái Nguyên

(Nguồn: Trung tâm Mạng lưới KTTV Quốc gia, <http://hymetnet.gov.vn>)

### 2. Cảnh báo khả năng xuất hiện:

Trong khoảng thời gian hiện tại cho đến một vài giờ tới, những vùng mây đối lưu này sẽ tiếp tục phát triển, di chuyển gây mưa rào và dông rải rác, cục bộ có mưa to cho các khu vực trên sau đó lan sang các thôn/bản/tổ dân phố thuộc các xã/phường Na Rì, Văn Lang, Trần Phú, Ba Bể, Chợ Rã, Phúc Lộc, Phủ Thông, Bạch Thông, Phong Quang, Chợ Mới, Thanh Mai, Yên Bình, Võ Nai, Thàn Sa, La Hiên, Sảng Mộc, Phú Lương, Vô Tranh, Yên Trạch, Hợp Thành, Đại Từ, La Bằng, Quân Chu, Vạn Phú, Phú Xuyên, Đại Phúc, Phan Đình Phùng, Linh Sơn, Tích Lương, Gia Sàng, Tân Cương, Phở Yên, Phúc Thuận, Sông Công, Bách Quang, Vạn Xuân, Phú Bình, Đồng Hỷ, Phú Bình, Phú Lương và các xã/phường lân cận trong Tỉnh.

Trong cơn dông có khả năng xảy ra lốc, sét, mưa đá và gió giật mạnh có thể làm gãy đổ cây cối, hư hại nhà cửa, các công trình giao thông và cơ sở hạ tầng gây nguy hiểm cho tính mạng con người.

### 3. Cảnh báo cấp độ rủi ro thiên tai do lốc, sét, mưa đá: Cấp 1

**Đề nghị:** Các cơ quan, đơn vị và nhân dân theo dõi và phòng tránh.

**Tin phát lúc: 06h05**

Dự báo viên

Nguyễn Thị Phương Thảo

