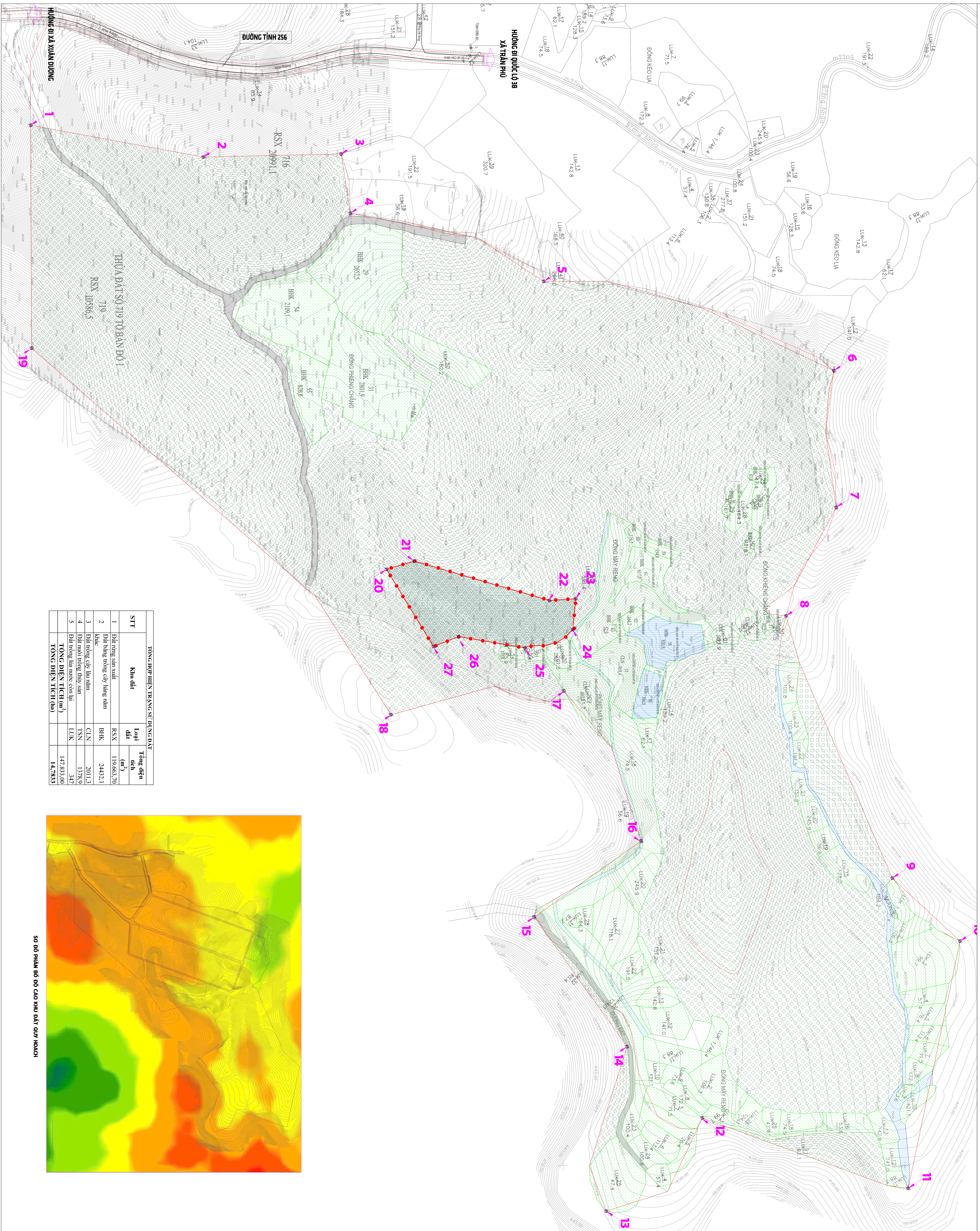
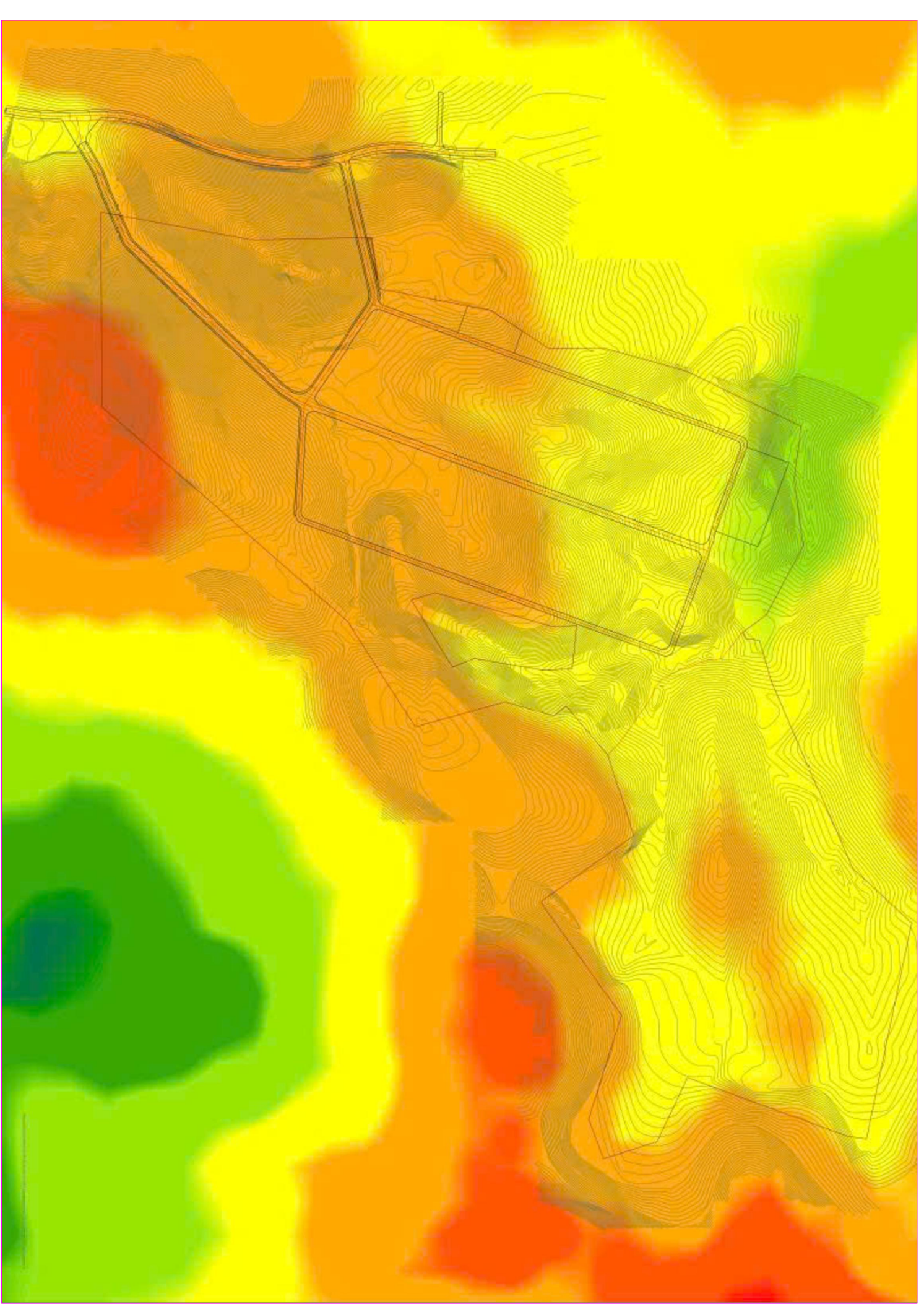


**QUY HOẠCH CHI TIẾT 1/500 DỰ ÁN ĐẦU TƯ TRANG TRẠI CHĂN NUÔI LỢN NAI SINH SẢN CÔNG NGHỆ CAO TẠI THÔN NÀ GIÀNG, XÃ DƯƠNG SƠN, HUYỆN NÀ RÍ, TỈNH BẮC KẠN**  
**BẢN ĐỒ HIỆN TRẠNG SỬ DỤNG ĐẤT, KIẾN TRÚC CẢNH QUAN VÀ ĐÁNH GIÁ ĐẤT XÂY DỰNG**

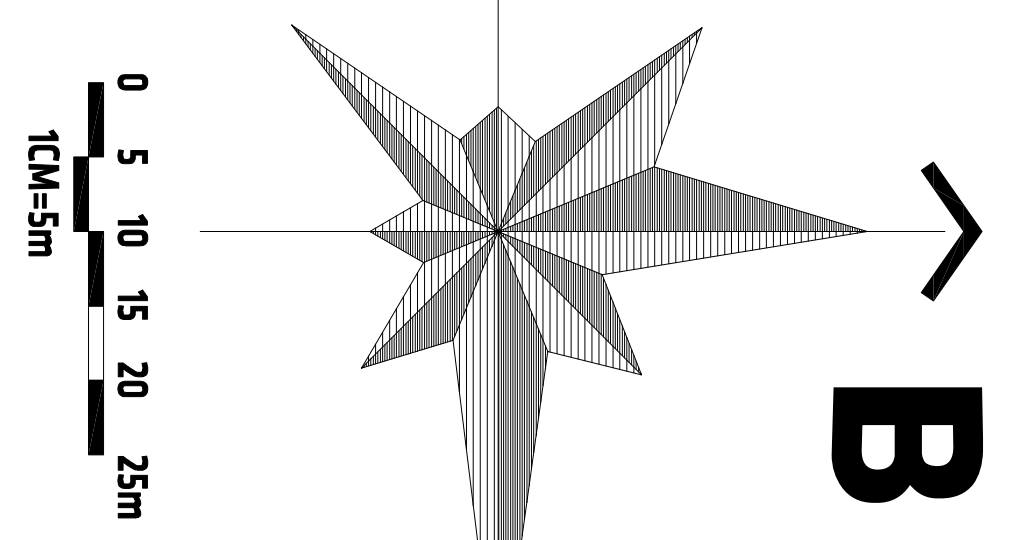


TỔNG HỢP HIỆN TRẠNG SỬ DỤNG ĐẤT			
STT	Khu đất	Loại đất	Tổng diện tích (m <sup>2</sup> )
1	Đất nông sản xuất khác	RSSX	119.663,70
2	Đất rừng trồng cây hàng năm	BHK	24423,1
3	Đất rừng cây lâu năm	CNN	2011,3
4	Đất nuôi trồng thủy sản	TSN	1378,9
5	Đất rừng làm nước cảnh	LUK	347
<b>TỔNG DIỆN TÍCH (m<sup>2</sup>)</b>			<b>147.833,00</b>



SO ĐỒ PHÂN BỐ SO CẤP KHU ĐẤT QUY HOẠCH

- KÝ HIỆU:**
- Ranh giới dự hoạch
  - Đất sản xuất nông nghiệp
  - Đất rừng sản xuất
  - Đất rừng phòng hộ
  - Đất lâm nghiệp
  - Đất nuôi trồng thủy sản
  - Đất rừng làm nước cảnh



<p><b>CƠ QUAN TỔ CHỨC CHẤM TRÁNH</b> ỦY BAN NHÂN DÂN XÃ CẨM MỸ</p> <p><b>CƠ QUAN TỔ CHỨC THẨM ĐỊNH</b> PHÒNG KHÊ TÊ</p> <p><b>CƠ QUAN TỔ CHỨC LẬP DỰ HOẠCH &amp; TRÌNH DUYỆT</b> HỘI ĐỒNG QUẢN LÝ VÀ THIẾT KẾ</p> <p><b>ĐƠN VỊ THIẾT KẾ</b> CÔNG TY CỔ PHẦN KIẾN TRÚC ĐÀO</p> <p><b>THỜI GIAN</b> MÃM 2025</p>	<p><b>CHỦ ĐẦU TƯ</b> CÔNG TY CỔ PHẦN KIẾN TRÚC ĐÀO</p> <p><b>CHỦ NHÀ ĐẦU TƯ</b> CÔNG TY CỔ PHẦN KIẾN TRÚC ĐÀO</p> <p><b>CHỦ NHÀ ĐẦU TƯ</b> CÔNG TY CỔ PHẦN KIẾN TRÚC ĐÀO</p> <p><b>CHỦ NHÀ ĐẦU TƯ</b> CÔNG TY CỔ PHẦN KIẾN TRÚC ĐÀO</p> <p><b>CHỦ NHÀ ĐẦU TƯ</b> CÔNG TY CỔ PHẦN KIẾN TRÚC ĐÀO</p>
--	--