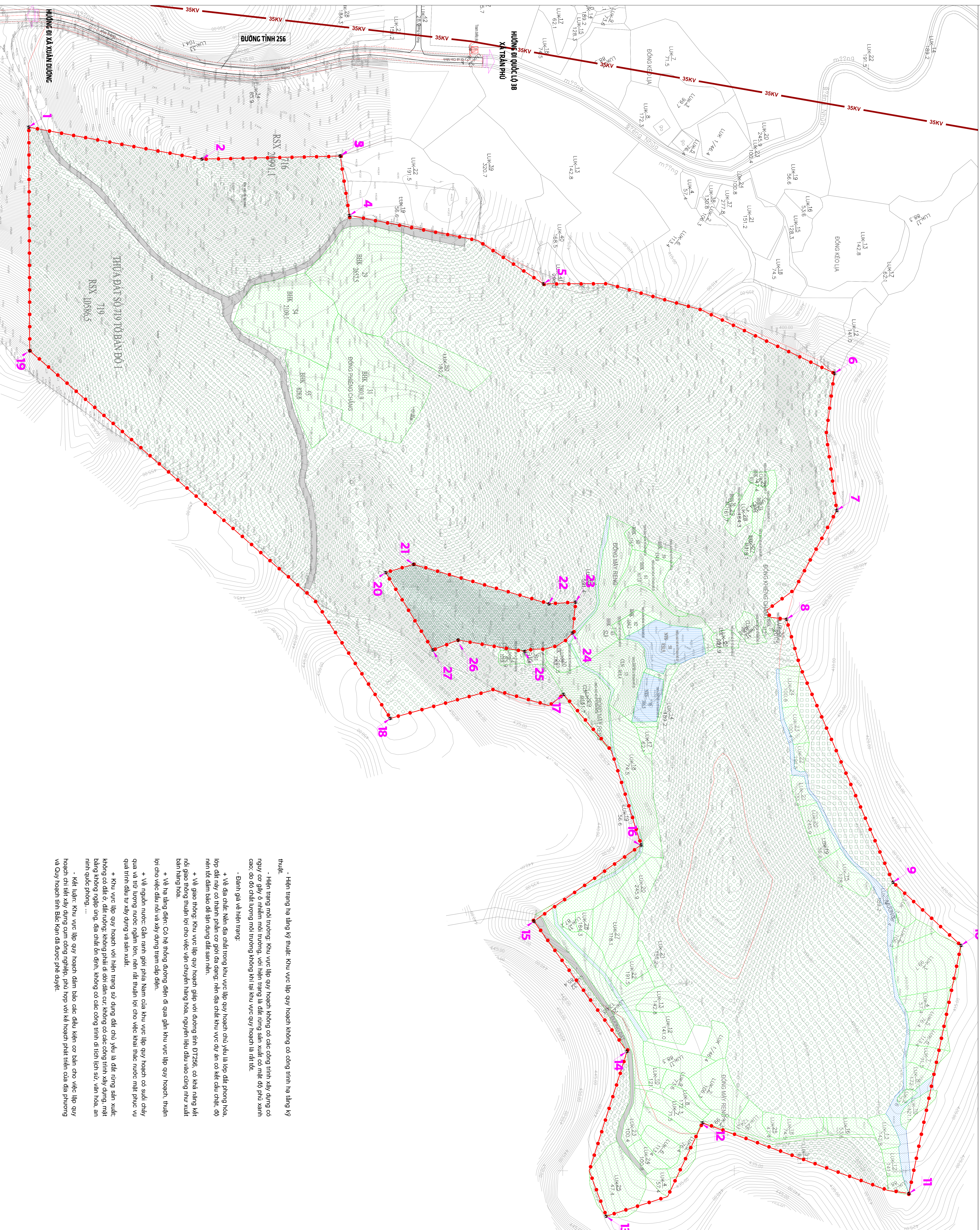


**QUY HOẠCH CHI TIẾT 1/500 DỰ ÁN ĐẦU TƯ TRANG TRẠI CHĂN NUÔI LỢN NAI SINH SẢN CÔNG NGHỆ CAO TẠI THÔN NÀ GIÀNG, XÃ DƯƠNG SƠN, HUYỆN NÀ RÍ, TỈNH BẮC KẠN**  
**BẢN ĐỒ HIỆN TRẠNG HỆ THỐNG HÀ TĂNG KỸ THUẬT VÀ BẢO VỆ MÔI TRƯỜNG**



- KÝ HIỆU:**
- BÀN LAYOUT HOẠCH
  - ĐẤT SẴN XUẤT NÔNG NGHIỆP
  - ĐẤT RỪNG SẴN XUẤT
  - ĐẤT RỪNG PHÒNG HỘ
  - ĐẤT GẠO THÂM
  - ĐẤT MÙL TRỒNG RAU SẴN
  - ĐẤT RỪNG MỌC TỰ NHIÊN

<b>CƠ QUAN TỔ CHỨC CHẤM TRẠI</b> ỦY BAN NHÂN DÂN XÃ CŨM NINH	CHỦ TRƯỞNG
<b>CƠ QUAN TỔ CHỨC THẨM Duyệt</b> PHÒNG NINH TẾ	TRƯỞNG PHÒNG
<b>CƠ QUAN TỔ CHỨC LẬP QUY HOẠCH &amp; THIÊN Duyệt:</b> MỘT SỐ QUẢN LÝ VÀ THIÊN	CHỦ MỘT SỐ QUẢN LÝ VÀ THIÊN
KẾT THÚC VÀNG ĐÀNG CHỨNG THỰC SỬ: "KẾCH" - "THÔNG" - "NAM 2025" <b>CÔNG THỨC - SỬA ĐỔI: QUY HOẠCH THÁNG MẶT BẰNG TỶ LỆ 1/500</b> <b>DỰ ÁN ĐẦU TƯ TRANG TRẠI CHĂN NUÔI LỢN NAI SINH SẢN CÔNG NGHỆ CAO</b> <b>TẠI THÔN NÀ GIÀNG, XÃ DƯƠNG SƠN, HUYỆN NÀ RÍ, TỈNH BẮC KẠN</b> <b>THỜI GIAN VẪU: BẢN ĐỒ HIỆN TRẠNG HỆ THỐNG HÀ TĂNG KỸ THUẬT</b> <b>VÀ BẢO VỆ MÔI TRƯỜNG</b>	
BẠN VẪU-03 THIẾT KẾ CHỦ TRƯỞNG CHỦ NHIỆM TRƯỞNG PHÒNG QL LÝ THIÊN	NGÀY 01 TỐ ÁO TỶ LỆ 1/500 NĂM 2025 NGUYỄN XUÂN KHUÊ HÀ VIỆT CƯỜNG HOÀNG THẠNH TUYÊN HA VIỆT CƯỜNG

- Hiện trạng ha bằng kỹ thuật: Khu vực lập quy hoạch không có công trình hạ tầng kỹ thuật.

- Hiện trạng môi trường: Khu vực lập quy hoạch không có các công trình xây dựng có nguy cơ gây ô nhiễm môi trường, với hiện trạng là đất rừng sẵn xuất có mặt độ phủ xanh cao, do đó chất lượng môi trường không khí tại khu vực quy hoạch là rất tốt.

- Đánh giá về hiện trạng:

- + Về địa chất: Nhìn địa chất trong khu vực lập quy hoạch chủ yếu là lớp đất phong hóa, lớp đất này có thành phần cơ giới đa dạng, nên địa chất khu vực dự án có kết cấu chặt, độ nén tốt đảm bảo để lán dựng đất sạ nền.
- + Về giao thông: Khu vực lập quy hoạch giáp với đường tỉnh DT256, có khả năng kết nối giao thông thuận lợi cho việc vận chuyển hàng hóa, nguyên liệu đầu vào công nghệ xuất bản hàng hóa.
- + Về hạ tầng điện: Có hệ thống đường điện đi qua gần khu vực lập quy hoạch, thuận lợi cho việc đầu tư xây dựng trạm cấp điện.
- + Về nguồn nước: Gần ranh giới phía Nam của khu vực lập quy hoạch có suối chảy qua và trữ lượng nước ngầm lớn, nên rất thuận lợi cho việc khai thác nước mặt phục vụ quá trình đầu tư xây dựng và sản xuất.
- + Khu vực lập quy hoạch với hiện trạng sử dụng đất chủ yếu là đất rừng sẵn xuất: Không có đất ở, đất ruộng, không phải là đất dân cư, không có các công trình xây dựng, mặt bằng không ngập úng, địa chất ổn định, không có các công trình di tích lịch sử, văn hóa, an ninh quốc phòng, ...
- Kết luận: Khu vực lập quy hoạch đảm bảo các điều kiện cơ bản cho việc lập quy hoạch chi tiết xây dựng công nghệ, phù hợp với kế hoạch phát triển của địa phương và Quy hoạch tỉnh Bắc Kạn đã được phê duyệt.