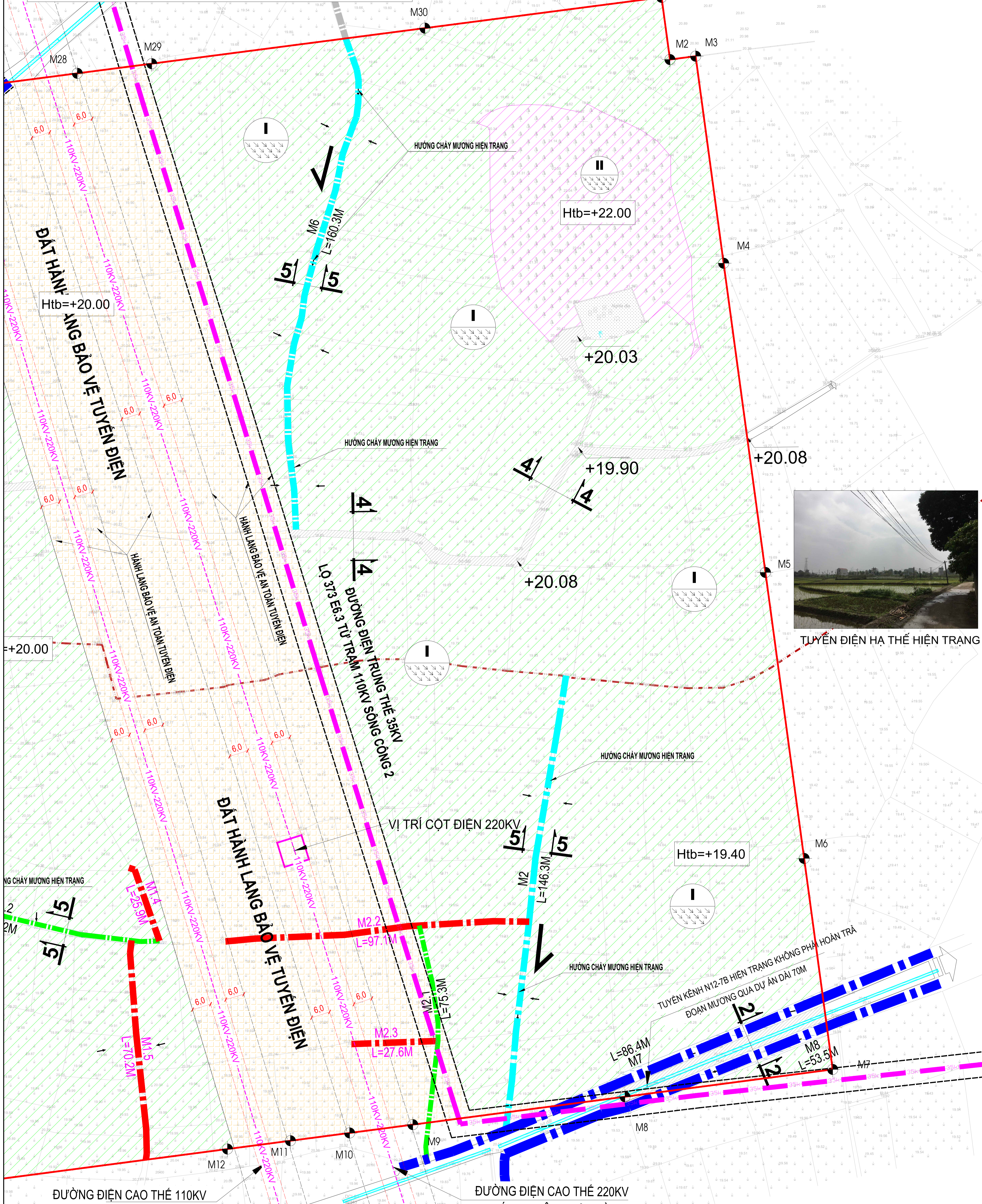
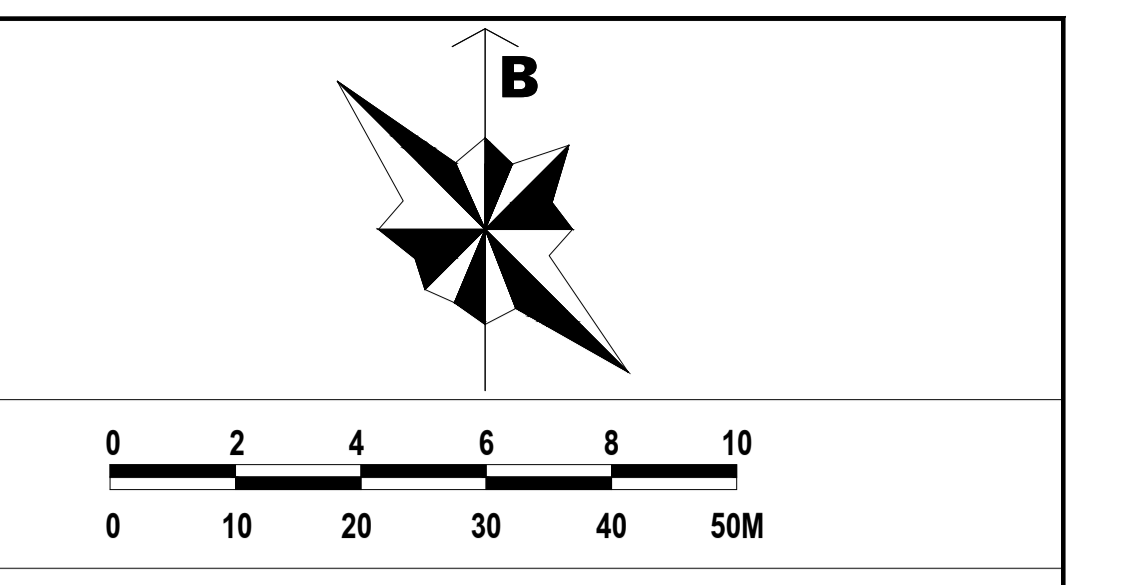


STT	CHỨC NĂNG SỬ DỤNG ĐẤT	MỨC ĐỘ TÁC ĐỘNG CỦA CÁC THÀNH PHẦN				
		RÁC THẢI	NƯỚC THẢI	BỤI	TIẾNG ỒN	KHÔNG KHÍ
1	ĐẤT TRONG LỬA	---	---	+	+	++
2	ĐẤT NÔNG NGHIỆP KHÁC	---	---	+	+	++
3	ĐẤT HIỆN TRẠNG NHÀ Ở	---	---	---	---	---
4	ĐẤT NGHĨA TRANG, NGHĨA ĐỊA	---	---	---	---	---
5	ĐẤT MẶT NƯỚC	+	+	+	+	++

GHI CHÚ:
 --- TÁC ĐỘNG TIÊU CỰC CAO
 - TÁC ĐỘNG TIÊU CỰC TRUNG BÌNH
 + TÁC ĐỘNG TÍCH CỰC CAO
 ++ TÁC ĐỘNG TÍCH CỰC TRUNG BÌNH

+ ĐẤT RUỘNG CÁN TÁC, ĐẤT TRONG CÁN AN QUẢ - KHU VỰC CÓ NGUY CƠ Ô NHIỄM THẤP KHI LẬP QUY HOẠCH CÁN CỎ SỰ QUAN TÂM THÍCH HỢP ĐỂ BẢO VỆ MÔI TRƯỜNG
 + ĐẤT Ở NÔNG THÔN - KHU VỰC CÓ NGUY CƠ Ô NHIỄM THẤP KHI LẬP QUY HOẠCH CÁN CỎ SỰ QUAN TÂM THÍCH HỢP ĐỂ BẢO VỆ MÔI TRƯỜNG
 + ĐẤT QUỐC THỐNG - KHU VỰC CÓ NGUY CƠ Ô NHIỄM THẤP KHI LẬP QUY HOẠCH CÁN CỎ SỰ QUAN TÂM THÍCH HỢP ĐỂ BẢO VỆ MÔI TRƯỜNG



CHÚ THÍCH

- RANH GIỚI QUY HOẠCH
- RANH GIỚI HÀNH CHÍNH
- ĐẤT HỒ, AO, ĐÀM
- ĐẤT NHÀ Ở NÔNG THÔN, NHÀ Ở LÃNG XOM ĐỒ THỊ HÓA
- ĐẤT NGHĨA TRANG
- ĐẤT ĐƯỜNG GIAO THÔNG
- ĐẤT HÀNH LANG BẢO VỆ TUYẾN ĐIỆN
- TUYẾN ĐIỆN 35KV HIỆN CÓ
- TUYẾN ĐIỆN 110KV-220KV HIỆN CÓ
- TUYẾN ĐIỆN 0,4KV HIỆN CÓ
- M1 MỐC, TÊN MỐC RANH GIỚI DỰ ÁN
- +20.08 CAO ĐỘ NỀN HIỆN TRẠNG
- Htb=+20.00 CAO ĐỘ TRUNG BÌNH Ở ĐẤT
- 4/4 MẶT CÁT NGANG ĐIỂN HÌNH

Đánh giá công trình và đánh giá đất theo độ dốc công trình

- I ĐẤT XÂY DỰNG THUẬN LỢI (ĐANH GIÁ THEO ĐỘ ĐỐC ĐỊA HÌNH I = TỪ 0,4% ĐẾN 10%)
- II ĐẤT XÂY DỰNG ÍT THUẬN LỢI (ĐANH GIÁ THEO ĐỘ ĐỐC ĐỊA HÌNH I ĐƯỢC 0,4%)
- III ĐẤT XÂY DỰNG KHÔNG THUẬN LỢI (ĐANH GIÁ THEO ĐỘ ĐỐC ĐỊA HÌNH I LỚN HƠN 20%)
- IA ĐẤT ĐÃ XÂY DỰNG (BAO GỒM CÁC LOẠI ĐẤT: ĐẤT Ở HIỆN TRẠNG, ĐẤT CÔNG CỘNG...)

GHI CHÚ:
 * HIỆN TRẠNG HẠ TẦNG KỸ THUẬT
 A. GIAO THÔNG
 B. HIỆN TRẠNG THOÁT NƯỚC MẶT: KHU VỰC NGHIÊN CỨU CHỦ YẾU ĐOẠN ĐƯỜNG BÊ TÔNG VÀ ĐƯỜNG ĐÁT PHỤC VỤ VIỆC ĐI LẠI, SẢN XUẤT TRONG KHU VỰC LẬP QUY HOẠCH.
 C. HIỆN TRẠNG CẤP NƯỚC: TRONG KHU ĐẤT QUY HOẠCH HIỆN TẠI CHƯA CÓ HỆ THỐNG CẤP NƯỚC SẠCH.
 D. HIỆN TRẠNG CẤP ĐIỆN:
 KHU VỰC LẬP QUY HOẠCH HIỆN ĐANG CÓ TUYẾN ĐIỆN TRUNG THỂ 35KV VÀ ĐƯỜNG ĐIỆN HẠ THỂ 0,4KV HIỆN TRẠNG ĐI NƠI CHƯA CÓ HỆ THỐNG CẤP ĐIỆN TIÊU CHUẨN CHỈ CÓ ĐƯỜNG ĐIỆN HIỆN TRẠNG CHẠY QUA CHỈ CÓ 1 TRẠM BIẾN ÁP PHỤC VỤ SINH HOẠT VÀ SẢN XUẤT TAM THỜI.
 E. HIỆN TRẠNG THOÁT NƯỚC THẢI VÀ VỆ SINH MÔI TRƯỜNG:
 TRONG GIỚI HẠN KHU VỰC NGHIÊN CỨU PHẦN LỚN LÀ ĐẤT RUỘNG, TRONG TRỐT, KHU VỰC HIỆN TRẠNG CHƯA CÓ HỆ THỐNG THU GOM MƯỚC THẢI SINH HOẠT. TUY NHIÊN, TONG THE KHU VỰC KHÔNG CÓ NGUỒN GÂY Ô NHIỄM ẢNH HƯỞNG ĐẾN MÔI TRƯỜNG.
 G. HỆ THỐNG THÔNG TIN LIÊN LẠC
 TRONG PHẠM VI QUY HOẠCH NĂM TRONG VÙNG PHỤ SÔNG CỦA HỆ THỐNG ĐIỆN THOẠI DI ĐỘNG MOBIPHONE, VINAPHONE, VIETTEL VÀ CÁC MẠNG DI ĐỘNG KHÁC DO VẬY CÓ THỂ ĐÁP ỨNG MỌI NHU CẦU VỀ THÔNG TIN LIÊN LẠC. TUY NHIÊN, KHU VỰC QUY HOẠCH HIỆN CHƯA CÓ TUYẾN CÁP QUANG CHẠY QUA.



* HIỆN TRẠNG KÊNH MƯƠNG TRONG DỰ ÁN:
 + KÊNH XÂY KỶ HIEU N12-8B CÓ NHIỆM VỤ CẤP NƯỚC TỐI CHO KHU VỰC, CÓ KÍCH THƯỚC BXH=0,8X1,0M, DÀI KHOẢNG 320M. CỘT BẬY MƯƠNG TRUNG BÌNH: +19,0M DẪN NƯỚC VỀ PHÍA TÂY NAM.
 + KÊNH XÂY KỶ HIEU N12-7B CÓ NHIỆM VỤ TỚI TIÊU CHO KHU VỰC, CÓ KÍCH THƯỚC BXH=0,8X1,0M, DÀI 70M. CỘT BẬY MƯƠNG TRUNG BÌNH: +19,0M. KHI THU HỒI KHÔNG LÂM NHIỆM VỤ TỚI TIÊU NÊN SẼ LẤP BỐ.
 + CÁC TUYẾN MƯƠNG KỶ HIEU TỪ M1 ĐẾN M8 - CỤ THỂ:
 + MƯƠNG M1: KÊNH ĐẤT, L=36,2M; B=1,0 M; H=0,5M. KHI THU HỒI KHÔNG LÂM NHIỆM VỤ TỚI TIÊU NÊN SẼ LẤP BỐ.
 + MƯƠNG M1.1: KÊNH ĐẤT, L=28,3M; B=1,0 M; H=0,5M. KHI THU HỒI KHÔNG LÂM NHIỆM VỤ TỚI TIÊU NÊN SẼ LẤP BỐ.
 + MƯƠNG M1.2: KÊNH ĐẤT, L=127,2M; B=1,0 M; H=0,5M. KHI THU HỒI KHÔNG LÂM NHIỆM VỤ TỚI TIÊU NÊN SẼ LẤP BỐ.
 + MƯƠNG M1.3: KÊNH ĐẤT, L=83,3M; B=1,0 M; H=0,5M. KHI THU HỒI KHÔNG LÂM NHIỆM VỤ TỚI TIÊU NÊN SẼ LẤP BỐ.
 + MƯƠNG M1.4: KÊNH ĐẤT, L=25,9M; B=1,0 M; H=0,5M. KHI THU HỒI KHÔNG LÂM NHIỆM VỤ TỚI TIÊU NÊN SẼ LẤP BỐ.
 + MƯƠNG M1.5: KÊNH ĐẤT, L=70,2M; B=1,0 M; H=0,5M. KHI THU HỒI KHÔNG LÂM NHIỆM VỤ TỚI TIÊU NÊN SẼ LẤP BỐ.
 + MƯƠNG M2: KÊNH ĐẤT, L=146,3M; B=1,0 M; H=0,5M. KHI THU HỒI KHÔNG LÂM NHIỆM VỤ TỚI TIÊU NÊN SẼ LẤP BỐ.
 + MƯƠNG M2.1: KÊNH ĐẤT, L=75,3M; B=1,0 M; H=0,5M. KHI THU HỒI KHÔNG LÂM NHIỆM VỤ TỚI TIÊU NÊN SẼ LẤP BỐ.
 + MƯƠNG M2.2: KÊNH ĐẤT, L=97,1M; B=1,0 M; H=0,5M. KHI THU HỒI KHÔNG LÂM NHIỆM VỤ TỚI TIÊU NÊN SẼ LẤP BỐ.
 + MƯƠNG M2.3: KÊNH ĐẤT, L=27,6M; B=1,0 M; H=0,5M. KHI THU HỒI KHÔNG LÂM NHIỆM VỤ TỚI TIÊU NÊN SẼ LẤP BỐ.
 + MƯƠNG M3: KÊNH ĐẤT, L=86,4M; B=1,0 M; H=0,5M. KHI THU HỒI KHÔNG LÂM NHIỆM VỤ TỚI TIÊU NÊN SẼ LẤP BỐ.
 + MƯƠNG M4: KÊNH ĐẤT, L=102,5M; B=1,0 M; H=0,5M. KHI THU HỒI KHÔNG LÂM NHIỆM VỤ TỚI TIÊU NÊN SẼ LẤP BỐ.
 + MƯƠNG M5: KÊNH ĐẤT, L=127,2M; B=1,0 M; H=0,5M. KHI THU HỒI KHÔNG LÂM NHIỆM VỤ TỚI TIÊU NÊN SẼ LẤP BỐ.
 + MƯƠNG M6: KÊNH ĐẤT, L=180,3M; B=1,0 M; H=0,5M. KHI THU HỒI KHÔNG LÂM NHIỆM VỤ TỚI TIÊU NÊN SẼ LẤP BỐ.
 + MƯƠNG M7: KÊNH ĐẤT, L=53,5M; B=1,0 M; H=0,5M. KHI THU HỒI KHÔNG LÂM NHIỆM VỤ TỚI TIÊU NÊN SẼ LẤP BỐ.
 + MƯƠNG M8: KÊNH ĐẤT, L=35,9M; B=1,0 M; H=0,5M. KHI THU HỒI KHÔNG LÂM NHIỆM VỤ TỚI TIÊU NÊN SẼ LẤP BỐ.

TT	LOẠI ĐẤT	KÍ HIỆU	DIỆN TÍCH	TỶ LỆ
TỔNG			176.817,4	100,00
1	Đất đã xây dựng	IA	7.371,3	4,17
	Đất nhà ở nông thôn, nhà ở làng xóm đồ thị hóa		7.371,3	4,17
2	Đất xây dựng thuận lợi	I	127.854,8	72,31
3	Đất xây dựng ít thuận lợi	II	3.741,4	2,12
4	Đất đường giao thông		4.985,5	2,82
5	Đất nghĩa trang		259,4	0,15
6	Đất hành lang bảo vệ tuyến điện		25.945,5	14,67
7	Đất kênh mương, ao, hồ		6.659,5	3,77



CƠ QUAN THÊ DUYỆT:
 ỦY BAN NHÂN DÂN THÀNH PHỐ SÔNG CÔNG

KEM THEO QUYẾT ĐỊNH SỐ: NGÀY THÁNG NĂM 20...
 CƠ QUAN THÊ DUYỆT VÀ CHẤM DẤU:
PHÒNG QUẢN LÝ ĐÔ THỊ THÀNH PHỐ SÔNG CÔNG

KEM THEO TỜ TRÌNH SỐ: NGÀY THÁNG NĂM 20...
 CƠ QUAN YẾU CHỨC LẬP QUY HOẠCH:
BAN QUẢN LÝ DỰ ÁN ĐẦU TƯ XÂY DỰNG THÀNH PHỐ SÔNG CÔNG

KEM THEO VĂN BẢN SỐ: NGÀY THÁNG NĂM 20...
 CÔNG TRÌNH - ĐỊA ĐIỂM:
QUY HOẠCH CHI TIẾT CÔNG VIÊN THÀNH PHỐ SÔNG CÔNG
 ĐỊA ĐIỂM: PHƯỜNG BẠCH QUANG, PHƯỜNG CÁI DAN, THÀNH PHỐ SÔNG CÔNG

TÊN BẢN VẼ:
BẢN ĐỒ HIỆN TRẠNG HỆ THỐNG CÔNG TRÌNH HẠ TẦNG KỸ THUẬT VÀ BẢO VỆ MÔI TRƯỜNG

BẢN VẼ: 03/03 CHIEP: 2 X A0 TỶ LỆ: 1:500 THÁNG: 2024

THIẾT KẾ: PHẠM THỊ THUY ANH
 CHỮ TRƯ HẠ TẦNG: VŨ XUÂN QUÝT
 CHỦ NHIỆM ĐỒ ÁN: PHÙNG QUỐC NAM
 PHỐI HỢP ĐÓNG TẤM: PHÙNG ANH CHÉN
 QUẢN LÝ KỸ THUẬT: PHÙNG QUỐC NAM
 TỔNG GIÁM ĐỐC:

NGUYỄN ĐÌNH THANH

ĐƠN VỊ TƯ VẤN THIẾT KẾ:
 CÔNG TY CỔ PHẦN TƯ VẤN KIẾN TRÚC ĐÔ THỊ HÀ NỘI - UAC
 HANOI URBAN ARCHITECTURE CONSULTING JSC - UAC
 5/20 - 20 Nguyễn Du, Phường Đồng Tâm, Quận Hai Bà, Hà Nội
 TEL: 842024 244 82222 FAX: 842024 244 82222 Website: www.uac.com.vn

QUY HOẠCH CHI TIẾT CÔNG VIÊN THÀNH PHỐ SÔNG CÔNG
 BẢN ĐỒ HIỆN TRẠNG HỆ THỐNG CÔNG TRÌNH HẠ TẦNG KỸ THUẬT VÀ BẢO VỆ MÔI TRƯỜNG 03/03