

**DOANH NGHIỆP, HTX VÀ CƠ SỞ SXKD CÁ THỂ**  
**ENTERPRISE, COOPERATIVE AND INDIVIDUAL BUSINESS**  
**ESTABLISHMENT**

Biểu Table		Trang Page
74	Số doanh nghiệp đang hoạt động tại thời điểm 1/1 hàng năm phân theo loại hình doanh nghiệp <i>Number of acting enterprises as of annual 1 Jan. by type of enterprise</i>	139
75	Số doanh nghiệp đang hoạt động tại thời điểm 1/1 hàng năm phân theo ngành kinh tế <i>Number of acting enterprises as annual 1 Jan. by kind of economic activity</i>	140
76	Số doanh nghiệp đang hoạt động tại thời điểm 1/1 hàng năm phân theo huyện/thành phố/thị xã thuộc tỉnh <i>Number of acting enterprises at annual 1 Jan. by district</i>	144
77	Số lao động trong các doanh nghiệp đang hoạt động tại thời điểm 1/1 hàng năm phân theo loại hình doanh nghiệp <i>Number of employees in acting enterprises as of annual 1 Jan. by type of enterprise</i>	145
78	Số lao động trong các doanh nghiệp tại thời điểm 1/1 hàng năm phân theo ngành kinh tế <i>Number of employees in acting enterprises s of annual 1 Jan. by kind of economic activity</i>	146
79	Tổng số lao động trong các doanh nghiệp tại thời điểm 1/1 hàng năm phân theo huyện/thị xã/thành phố thuộc tỉnh <i>Number of employees in enterprises as of annual 1 Jan. by district</i>	150
80	Số lao động nữ trong các doanh nghiệp đang hoạt động tại thời điểm 1/1 hàng năm phân theo loại hình doanh nghiệp <i>Number of female employees in acting enterprises as of annual 1 Jan. by type of enterprise</i>	151
81	Số lao động nữ trong các doanh nghiệp đang hoạt động tại thời điểm 1/1 hàng năm phân theo ngành kinh tế <i>Number of female employees in acting enterprisesas of annual 1 Jan. by kind of economic activity</i>	152
82	Tổng số lao động nữ trong các doanh nghiệp tại thời điểm 1/1 hàng năm phân theo huyện/quận/thị xã/thành phố thuộc tỉnh <i>Number of female employees in enterprises as of annual 1 Jan. by district</i>	156
83	Vốn sản xuất kinh doanh tại thời điểm 1/1 hàng năm của các doanh nghiệp đang hoạt động phân theo loại hình doanh nghiệp <i>Annual average capital of acting enterprises by type of enterprise</i>	157
84	Vốn sản xuất kinh doanh tại thời điểm 1/1 hàng năm của các doanh nghiệp đang hoạt động phân theo ngành kinh tế <i>Annual average capital of acting enterprises by kind of economic activity</i>	158
85	Vốn sản xuất kinh doanh tại thời điểm 1/1 hàng năm của các doanh nghiệp phân theo huyện/thị xã/thành phố thuộc tỉnh <i>Annual average capital of acting enterprises by district</i>	162

86	Giá trị tài sản cố định và đầu tư tài chính dài hạn của các doanh nghiệp tại thời điểm 1/1 hàng năm phân theo loại hình doanh nghiệp <i>Value of fixed asset and long term investment of enterprises as of 1 Jan. by type of enterprise</i>	163
87	Giá trị tài sản cố định và đầu tư tài chính dài hạn của các doanh nghiệp tại thời điểm 1/1 hàng năm phân theo ngành kinh tế <i>Value of fixed asset and long term investment of enterprises as of annual 1 Jan. by kinds of economic activity</i>	164
88	Giá trị tài sản cố định và đầu tư tài chính dài hạn của các doanh nghiệp tại thời điểm 1/1 hàng năm phân theo huyện/thị xã/thành phố thuộc tỉnh <i>Value of fixed asset and long term investment of enterprises as of annual 1 Jan. by district</i>	165
89	Doanh thu thuần sản xuất kinh doanh của các doanh nghiệp đang hoạt động phân theo loại hình doanh nghiệp <i>Net turnover from business of acting enterprises by type of enterprise</i>	166
90	Doanh thu thuần sản xuất kinh doanh của các doanh nghiệp đang hoạt động phân theo ngành kinh tế <i>Net turnover from business of acting enterprises by kind of economic activity</i>	167
91	Doanh thu thuần sản xuất kinh doanh của các doanh nghiệp phân theo huyện/thị xã/thành phố thuộc tỉnh <i>Net turnover from business of enterprises by district</i>	171
92	Số doanh nghiệp đang hoạt động tại thời điểm 1/1/2018 phân theo quy mô lao động và phân theo loại hình doanh nghiệp <i>Number of acting enterprises as of 1/1/2018 by size of employees and by types of enterprise</i>	172
93	Cơ cấu doanh nghiệp đang hoạt động tại thời điểm 1/1/2018 phân theo quy mô lao động và phân theo loại hình doanh nghiệp <i>Structure of acting enterprises as of 1/1/2018 by size of employees and by types of enterprise</i>	173
94	Số doanh nghiệp đang hoạt động tại thời điểm 1/1/2018 phân theo quy mô lao động và phân theo ngành kinh tế <i>Number of acting enterprises as of 1/1/2018 by size of employees and by kinds of economic activity</i>	174
95	Số doanh nghiệp đang hoạt động tại thời điểm 1/1/2018 phân theo quy mô lao động và phân huyện/quận/thị xã/thành phố thuộc tỉnh <i>Number of acting enterprises as of 1/1/2018 by size of employees and by district</i>	176
96	Số doanh nghiệp đang hoạt động tại thời điểm 1/1/2018 phân theo quy mô vốn và phân theo loại hình doanh nghiệp <i>Number of acting enterprises as of 1/1/2018 by size of capital and by types of enterprise</i>	177
97	Cơ cấu doanh nghiệp đang hoạt động tại thời điểm 1/1/2018 phân theo quy mô vốn và phân theo loại hình doanh nghiệp <i>Structure of acting enterprises as of 1/1/2018 by size of capital and by types of enterprise</i>	178

98	Số doanh nghiệp đang hoạt động tại thời điểm 1/1/2018 phân theo quy mô vốn và phân theo ngành kinh tế <i>Number of acting enterprises as of 1/1/2018 by size of capital and by kinds of economic activity</i>	179
99	Số doanh nghiệp đang hoạt động tại thời điểm 01/01/2018 phân theo quy mô vốn và phân theo huyện/quận/thị xã/thành phố thuộc tỉnh <i>Number of acting enterprises as of 1/1/2018 by size of capital and by kinds of district</i>	181
100	Tổng thu nhập của người lao động trong doanh nghiệp phân theo loại hình doanh nghiệp <i>Total compensation of employees in enterprises by types of enterprise</i>	182
101	Tổng thu nhập của người lao động trong doanh nghiệp phân theo ngành kinh tế <i>Total compensation of employees in enterprises by kind of economic activity</i>	183
102	Tổng thu nhập của người lao động trong doanh nghiệp phân theo huyện/quận/thị xã/thành phố thuộc tỉnh <i>Total compensation of employees in enterprises by district</i>	187
103	Thu nhập bình quân một tháng của người lao động trong doanh nghiệp phân theo loại hình doanh nghiệp <i>Average compensation per month of employees in enterprises by types of enterprise</i>	188
104	Thu nhập bình quân một tháng của người lao động trong doanh nghiệp phân theo ngành kinh tế <i>Average compensation per month of employees in enterprises by kinds of economic activity</i>	189
105	Thu nhập bình quân một tháng của người lao động trong doanh nghiệp phân theo huyện/quận/thị xã/thành phố thuộc tỉnh <i>Average compensation per month of employees in enterprises by district</i>	193
106	Lợi nhuận trước thuế của doanh nghiệp phân theo loại hình doanh nghiệp <i>Profit before taxes of enterprises by types of enterprise</i>	194
107	Lợi nhuận trước thuế của doanh nghiệp phân theo ngành kinh tế <i>Profit before taxes of enterprises by kinds of economic activity</i>	195
108	Lợi nhuận trước thuế của doanh nghiệp phân theo huyện/quận/thị xã/thành phố thuộc tỉnh <i>Profit before taxes of enterprises by district</i>	196
109	Tỷ suất lợi nhuận trên doanh thu của doanh nghiệp phân theo loại hình doanh nghiệp <i>Profit rate per net returns of enterprises by types of enterprise</i>	197
110	Tỷ suất lợi nhuận trên doanh thu của doanh nghiệp phân theo ngành kinh tế <i>Profit rate per net return of enterprises by kinds of economic activity</i>	198
111	Tỷ suất lợi nhuận trên doanh thu của doanh nghiệp phân theo huyện/thị xã/thành phố thuộc tỉnh - <i>Profit rate of enterprises by district</i>	199
112	Trang bị tài sản cố định bình quân 1 lao động của doanh nghiệp phân theo ngành kinh tế	200

	<i>Average fixed asset per employee of enterprises by kinds of economic activity</i>	
113	Trang bị tài sản dài hạn bình quân 1 lao động của doanh nghiệp phân theo huyện/quận/thị xã/thành phố thuộc tỉnh	202
	<i>Average fixed asset per employee of enterprises by district</i>	
114	Số hợp tác xã phân theo huyện/quận/thị xã/thành phố thuộc tỉnh	203
	<i>Number of cooperatives by district</i>	
115	Số lao động trong hợp tác xã phân theo huyện/quận/thị xã/thành phố thuộc tỉnh	203
	<i>Number of employees in cooperatives by district</i>	
116	Số cơ sở kinh tế cá thể phi nông, lâm nghiệp và thủy sản phân theo ngành kinh tế	204
	<i>Number of non-farm individual business establishments by kind of economic activity</i>	
117	Số cơ sở kinh tế cá thể phi nông, lâm nghiệp và thủy sản phân theo huyện/thị xã/thành phố thuộc tỉnh	205
	<i>Number of non-farm individual business establishments by district</i>	
118	Số cơ sở kinh tế cá thể phi nông, lâm nghiệp và thủy sản phân theo huyện/thị xã/thành phố thuộc tỉnh và phân theo một số ngành chủ yếu	206
	<i>Number of non-farm individual business establishments by district and by kind of economic activity</i>	
119	Số lao động trong các cơ sở kinh tế cá thể phi nông, lâm nghiệp và thủy sản phân theo ngành kinh tế	208
	<i>Number of employees in the non-farm individual business establishments by kind of economic activity</i>	
120	Số lao động trong các cơ sở kinh tế cá thể phi nông, lâm nghiệp và thủy sản phân theo huyện/thị xã/thành phố thuộc tỉnh	209
	<i>Number of employees in the non-farm individual business establishments by district</i>	
121	Số lao động trong các cơ sở kinh tế cá thể phi nông, lâm nghiệp và thủy sản phân theo huyện/thị xã/thành phố thuộc tỉnh và phân theo một số ngành kinh tế chủ yếu	210
	<i>Number of employees in the non-farm individual business establishments by district and by kind of economic activity</i>	
122	Số lao động nữ trong các cơ sở kinh tế cá thể phi nông, lâm nghiệp và thủy sản phân theo ngành kinh tế	212
	<i>Number of female employees in the non-farm individual businesses establishments by kind of economic activity</i>	
123	Số lao động nữ trong các cơ sở kinh tế cá thể phi nông, lâm nghiệp và thủy sản phân theo huyện/thị xã/thành phố thuộc tỉnh	213
	<i>Number of female employees in the non-farm individual business establishments by district</i>	
124	Giá trị tài sản cố định của các cơ sở kinh tế cá thể phi nông, lâm nghiệp và thủy sản phân theo ngành kinh tế	214
	<i>Value of fixed asset of the non-farm individual business establishments by kind of economic activity</i>	

## GIẢI THÍCH THUẬT NGỮ, NỘI DUNG VÀ PHƯƠNG PHÁP TÍNH MỘT SỐ CHỈ TIÊU THỐNG KÊ DOANH NGHIỆP

**Doanh nghiệp** là đơn vị kinh tế thực hiện hạch toán kinh tế độc lập, có đầy đủ tư cách pháp nhân, được thành lập theo Luật Doanh nghiệp, Luật đầu tư trực tiếp của nước ngoài hoặc theo Hiệp định ký kết giữa Chính phủ Việt Nam với chính phủ nước ngoài, bao gồm các loại hình doanh nghiệp sau đây:

*Doanh nghiệp Nhà nước* gồm các loại hình doanh nghiệp sau: (1) Doanh nghiệp 100% vốn Nhà nước hoạt động do trung ương quản lý và địa phương quản lý; (2) Công ty trách nhiệm hữu hạn Nhà nước do trung ương quản lý và địa phương quản lý; (3) Công ty cổ phần vốn trong nước mà Nhà nước nắm giữ trên 50% vốn điều lệ.

*Doanh nghiệp ngoài nhà nước* gồm các doanh nghiệp vốn trong nước, mà nguồn vốn thuộc sở hữu tư nhân của một người hoặc nhóm người có sở hữu Nhà nước nhưng chiếm từ 50% vốn điều lệ trở xuống. Khu vực doanh nghiệp ngoài Nhà nước gồm: (1) Các doanh nghiệp tư nhân; (2) Các công ty hợp danh; (3) Các công ty trách nhiệm hữu hạn tư nhân; (4) Các công ty cổ phần không có vốn Nhà nước; (5) Các công ty cổ phần có tỷ lệ vốn Nhà nước từ 50% vốn điều lệ trở xuống.

*Khu vực có vốn đầu tư trực tiếp của nước ngoài* gồm các doanh nghiệp có vốn đầu tư trực tiếp của nước ngoài, không phân biệt tỷ lệ vốn của bên nước ngoài góp là bao nhiêu. Khu vực này có hai loại hình chủ yếu là doanh nghiệp 100% vốn nước ngoài và doanh nghiệp liên doanh giữa nước ngoài với các đối tác trong nước.

**Lao động của doanh nghiệp** là toàn bộ số lao động do doanh nghiệp quản lý, sử dụng và trả lương, trả công. Lao động của doanh nghiệp không bao gồm: (1) Những người nhận vật liệu của doanh nghiệp về làm tại gia đình (lao động gia đình); (2) Những người đang trong thời gian học nghề của các trường, trung tâm gửi đến thực tập mà doanh nghiệp không quản lý và trả lương; (3) Những lao động của các liên doanh gửi đến mà doanh nghiệp không quản lý và trả lương.

Đối với các doanh nghiệp tư nhân thì những người là thành viên trong gia đình có tham gia quản lý sản xuất hoặc trực tiếp sản xuất, nhưng không nhận tiền lương, tiền công – thu nhập của họ là thu nhập hỗn hợp, bao gồm cả lãi kinh doanh – cũng được tính là lao động của doanh nghiệp.

**Vốn kinh doanh bình quân hàng năm của doanh nghiệp** là số tiền ứng trước về toàn bộ tài sản hữu hình và tài sản vô hình phục vụ cho hoạt động sản xuất kinh doanh của doanh nghiệp. Vốn kinh doanh bình quân

hàng năm của doanh nghiệp được tính bằng bình quân vốn kinh doanh của thời điểm đầu năm và cuối năm.

Công thức tính:

$$\text{Vốn SXKD bình quân năm} = \frac{\text{Vốn SXKD đầu kỳ} + \text{Vốn SXKD cuối kỳ}}{2}$$

**Tài sản cố định và đầu tư dài hạn của doanh nghiệp** là toàn bộ giá trị còn lại của tài sản cố định, giá trị chi phí xây dựng cơ bản dở dang, các khoản ký quỹ, ký cược dài hạn và các khoản đầu tư tài chính dài hạn của doanh nghiệp.

**Doanh thu thuần của doanh nghiệp** là tổng thu nhập của doanh nghiệp do tiêu thụ sản phẩm hàng hóa, cung cấp các dịch vụ cho bên ngoài sau khi trừ các khoản thuế (Thuế tiêu thụ đặc biệt, thuế xuất khẩu, thuế giá trị gia tăng theo phương pháp trực tiếp phải nộp) và các khoản giảm trừ (chiết khấu, giảm giá hàng bán, hàng bán bị trả lại). Doanh thu thuần không bao gồm: (1) Doanh thu hoạt động tài chính; (2) Doanh thu các hoạt động bất thường như thanh lý, nhượng bán tài sản, thu tiền vi phạm hợp đồng, thu các khoản nợ khó đòi đã xử lý...

**Tổng thu nhập của người lao động trong doanh nghiệp** là tổng các khoản mà người lao động nhận được do tham gia vào quá trình sản xuất kinh doanh của doanh nghiệp, bao gồm:

- Tiền lương, thưởng và các khoản phụ cấp, các khoản thu nhập khác có tính chất lương: Gồm tiền lương, tiền công, các khoản phụ cấp và tiền thưởng trong lương.

- Các khoản thu khác của người lao động: Là các khoản thu trực tiếp của người lao động không thông qua SXKD như: Quà tặng, thưởng của cấp trên...

**Lợi nhuận trước thuế của doanh nghiệp** là số lợi nhuận thu được trong năm của doanh nghiệp từ các hoạt động sản xuất kinh doanh, hoạt động tài chính và các hoạt động khác phát sinh trong năm trước khi nộp thuế thu nhập doanh nghiệp. Đây là tổng lợi nhuận của toàn doanh nghiệp, tức là đã được bù trừ giữa các hoạt động có lãi và hoạt động bị thua lỗ.

**Tỷ suất lợi nhuận trên doanh thu** là tỷ lệ của tổng số lợi nhuận trước thuế thu được từ các hoạt động sản xuất kinh doanh, hoạt động tài chính và các hoạt động khác phát sinh trong năm của doanh nghiệp chia cho tổng doanh thu thuần của doanh nghiệp do tiêu thụ sản phẩm, hàng hóa, cung cấp các dịch vụ và các thu nhập khác. Chỉ tiêu tỷ suất lợi nhuận trên doanh thu phản ánh kết quả tiêu thụ được một đồng doanh thu thì có bao nhiêu đồng lợi nhuận.

**Tỷ suất lợi nhuận tính theo vốn** là tỷ lệ so sánh giữa tổng số lợi nhuận trước thuế với vốn sản xuất kinh doanh bình quân trong kỳ, phản ánh một đồng vốn sinh ra được bao nhiêu đồng lợi nhuận.

**Trang bị tài sản cố định bình quân 1 lao động của doanh nghiệp** là tỷ lệ so sánh giữa tổng tài sản cố định bình quân trong kỳ với tổng số lao động bình quân trong kỳ phản ánh một lao động được trang bị bao nhiêu đồng tài sản cố định.

Công thức tính:

$$\text{Trang bị TSCĐ bình quân 1 LĐ} = \frac{\text{TSCĐ bình quân trong kỳ}}{\text{Lao động bình quân trong kỳ}}$$

Trong đó:

$$\begin{aligned} \text{TSCĐ bình quân trong kỳ} &= \frac{\text{Tổng TSCĐ đầu kỳ} + \text{Tổng TSCĐ cuối kỳ}}{2} \\ \text{Lao động bình quân trong kỳ} &= \frac{\text{Tổng số lao động đầu kỳ} + \text{Tổng số lao động cuối kỳ}}{2} \end{aligned}$$

Số doanh nghiệp và các chỉ tiêu thống kê của doanh nghiệp chỉ tính cho các doanh nghiệp đang còn hoạt động đến ngày 31 tháng 12 hàng năm, không bao gồm: (1) Các doanh nghiệp đã được cấp giấy phép, mã số thuế nhưng chưa đi vào hoạt động sản xuất kinh doanh; (2) Các doanh nghiệp đã giải thể, sáp nhập, chuyển đổi loại hình; các doanh nghiệp đã cấp đăng ký kinh doanh nhưng không có tại địa phương (đã xác minh mà không thấy); (3) Các đơn vị không phải là doanh nghiệp hạch toán kinh tế độc lập, như các chi nhánh, đơn vị phụ thuộc, các đơn vị sự nghiệp.

**Hợp tác xã** trong điều tra doanh nghiệp gồm các loại hình: Hợp tác xã, liên hiệp hợp tác xã và quỹ tín dụng nhân dân.

*Hợp tác xã là tổ chức kinh tế tập thể, đồng sở hữu, có tư cách pháp nhân, do ít nhất 07 thành viên tự nguyện thành lập và hợp tác tương trợ lẫn nhau trong hoạt động sản xuất, kinh doanh, tạo việc làm nhằm đáp ứng nhu cầu chung của thành viên, trên cơ sở tự chủ, tự chịu trách nhiệm, bình đẳng và dân chủ trong quản lý hợp tác xã.*

*Liên hiệp hợp tác xã là tổ chức kinh tế tập thể, đồng sở hữu, có tư cách pháp nhân, do ít nhất 4 hợp tác xã tự nguyện thành lập và hợp tác tương trợ lẫn nhau trong hoạt động sản xuất, kinh doanh nhằm đáp ứng nhu cầu chung của hợp tác xã thành viên, trên cơ sở tự chủ, tự chịu trách nhiệm, bình đẳng và dân chủ trong quản lý Liên hiệp hợp tác xã.*

**Lao động trong hợp tác xã** là toàn bộ số lao động do hợp tác xã quản lý, sử dụng và trả lương, trả công không bao gồm xã viên.

## **EXPLANATION OF TERMINOLOGY, CONTENT AND METHODOLOGY OF SOME STATISTICAL INDICATORS ON ENTERPRISE**

**Enterprise** is economic unit that perform independent economic accounting, have its own legal person status, and is established under the Enterprise Law, the Foreign Direct Investment Law or under the Agreement signed between the Government of Viet Nam and foreign government, including following types of enterprises:

**State owned enterprises** include following types: (1) Enterprises with 100% of state capital operating under control of the central or local government; (2) Limited liability companies under management of the central or local government; (3) Domestic capital joint-stock companies where the State holds more than 50% of charter capital.

**Non-State enterprises** include domestic capital enterprises, whose capital is under private ownership of one person or group of State-owned persons but accounts for 50% or less of the charter capital. There are following types of non-state enterprises: (1) Private enterprises; (2) Partnership companies; (3) Private limited liability companies; (4) Joint-stock companies without State capital (5) Joint-stock companies with 50% and less than of charter capital shared by the government.

**Foreign direct investment sector** includes enterprises with capital directly invested by foreigners, irrespective of the proportion of foreign capital is. This sector comprises two main types of enterprises, which are 100% foreign invested enterprises and joint ventures between foreign parties and domestic partners.

**Employees of the enterprise** are entire number of persons managed, used and paid wage/salary by an enterprise. Employees of enterprise do not include: (1) Persons who receive materials of the enterprise to work at their home (family labor); (2) Persons who are working as apprentices that sent from schools, training centers for practice and not paid by the enterprise; (3) Persons who are sent to work in an enterprise by a joint venture and the enterprise does not pay wage/salary.

**For private enterprises**, persons who are members of the family and engage in management of production or directly produce but do not receive wage/salary - their incomes remixed with the profit of business - are also considered employees of the enterprise.

**Annual average capital of the enterprise** is the advance payments on all tangible and intangible assets served for production and business operations of the enterprise. The annual average capital of the enterprise is

calculated as the average capital of the enterprise at the beginning of the year and at the end of the year.

Formula:

$$\text{The annual average capital} = \frac{\text{Capital at the beginning of the period} + \text{Capital at the end of the period}}{2}$$

**Fixed assets and long-term investment of the enterprise** is total remaining value of fixed assets, value of basic construction cost in progress, deposits, long-term deposits and other long-term financial investment amount of the enterprise.

**Net turnover of the enterprise** is total income of the enterprise gained by selling its products or services to outside after subtracting taxes (special consumption tax, export tax, value added tax by method of direct accounts payable) and other reductions (discounts, rebates on goods sold, returned goods). *Net turnover* does not include: (1) Turnover from financial activities; (2) Turnover from unusual activities such as: clearance sale, sale of asset, collection of money due to partner violates contract, collection of bad debt that was processed...

**Total income of employees in the enterprise** is the sum of the amount received by employees for their participation in the production and business process of the enterprise, including:

- Salaries, bonuses and allowances and other incomes, including salaries, wages, allowances and bonuses in salaries.
- Other incomes of employees: are direct incomes which do not relate to production and business activities such as: gifts and tips from leaders.

**Profit before tax of the enterprise** is amount of gain in the year of the enterprise from the production and business activities, financial activities and other activities during the year before paying enterprise income tax. It is total profit of the whole enterprise that means amount remained after taking gain minus loss of all activities.

**Profit rate per net turnover** (return on sales) is the rate between total profit before tax earned from production and business activities, financial activities and other activities of the enterprise in the year and total net turnover gained by selling products, goods, services and other income. The profit rate per net turnover reflects how much profit generated by enterprise from its revenue.

**Profit rate per capital** is the ratio comparing total profit before tax to average production and business capital during the period, reflecting how much profit gained by one unit of capital.

**Average equipped fixed assets per one employee of the enterprise** is the ratio of total fixed assets on average in the period to total number of employees on average in the period, reflecting how much fixed assets are equipped for an employee.

Formula:

$$\text{Average equipped fixed asset per employee} = \frac{\text{Average fixed assets in the period}}{\text{Average employees in the period}}$$

Where:

$$\text{Average fixed assets in the period} = \frac{\text{Total fixed assets at the beginning of the period} + \text{Total fixed assets at the end of the period}}{2}$$

$$\text{Average employees in the period} = \frac{\text{Total number of employees at the beginning of the period} + \text{Total number of employees at the end of the period}}{2}$$

The number of enterprises and statistical indicators of enterprises are only calculated for enterprises which are still operating by 31 December every year, excluding: (1) Enterprises that received business license, tax code but still do not operate; (2) Enterprises that were dissolved, merged or transformed; Enterprises have been issued business registration certificate but not in the locality (verified but not found); (3) Units are not independent economic accounting such as branches, dependent units and public service delivery units.

**Cooperatives** in the enterprise survey includes: Cooperatives, cooperative unions and people's credit funds.

A cooperative is a collective, co-ownership economic organization, having the legal person status, voluntarily established by at least seven members who mutually cooperate in production, business and job creation to meet the common needs of cooperative members, on the basis of self-control, self-responsibility, equality and democracy in the management of the cooperative.

A **cooperative union** is a collective, co-ownership economic organization, having legal person status, voluntarily established by at least four cooperatives that mutually support each other in production and business activities, to meet common needs of member cooperatives, on the basis of self-control, self-responsibility, equality and democracy in the management of the cooperative union.

**Employees in the cooperative** is the total employees managed, used and paid wage/salary by the cooperative excluding cooperative members.

## **MỘT SỐ NÉT VỀ HOẠT ĐỘNG CỦA DOANH NGHIỆP VÀ CƠ SỞ KINH TẾ CÁ THỂ PHI NÔNG NGHIỆP**

Theo kết quả Điều tra Doanh nghiệp 2018, tổng số doanh nghiệp trên toàn tỉnh tại thời điểm 01/01/2018 là 3.448 doanh nghiệp đang hoạt động.

Tổng số lao động đang làm việc tính đến thời điểm 01/01/2018 trong khối doanh nghiệp là 217,2 nghìn người, tăng 9,8% so với năm trước, trong đó, số lao động thuộc khu vực kinh tế trong nước là 102,6 nghìn người, tăng 4,3% so với năm trước và lao động khu vực FDI là 114,5 nghìn người, tăng 15,3% so cùng kỳ. Trong đó, lao động nữ trong các doanh nghiệp là 126,6 nghìn người, chiếm 58,3% tổng số, tăng 12,9%.

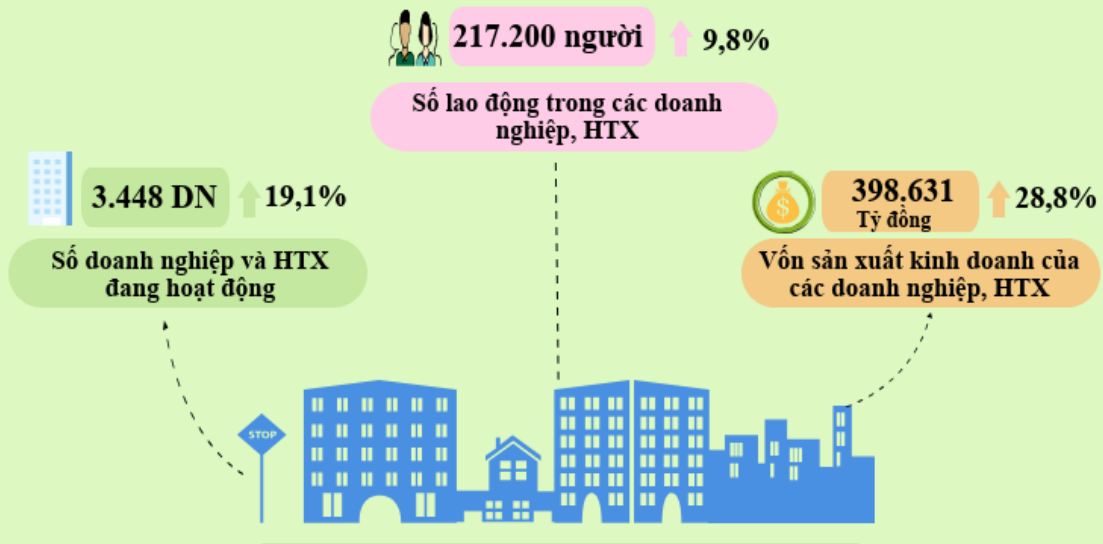
Quy mô nguồn vốn hoạt động của các doanh nghiệp đang hoạt động sản xuất kinh doanh, tính đến thời điểm 01/01/2018 là 398,6 nghìn tỷ đồng, tăng 28,8% so với năm trước. Trong đó, khu vực doanh nghiệp có vốn đầu tư nước ngoài chiếm tỷ trọng 66,6% tổng vốn; tiếp đến là khu vực doanh nghiệp ngoài Nhà nước chiếm tỷ trọng 27,7% và khu vực doanh nghiệp Nhà nước chiếm tỷ trọng thấp nhất với 5,7%.

Thu nhập bình quân 1 lao động/1 tháng trong năm 2017 là 8,7 triệu đồng, trong đó thu nhập bình quân/1 lao động của doanh nghiệp nhà nước là 9,7 triệu đồng/tháng; doanh nghiệp ngoài nhà nước là 6,4 triệu đồng /1 tháng và doanh nghiệp FDI là 10,3 triệu đồng/tháng. So với năm 2016, thu nhập bình quân 1 lao động/tháng của năm 2017 giảm đi 0,5 triệu đồng/lao động/tháng (năm 2016 là 9,2 triệu đồng/tháng).

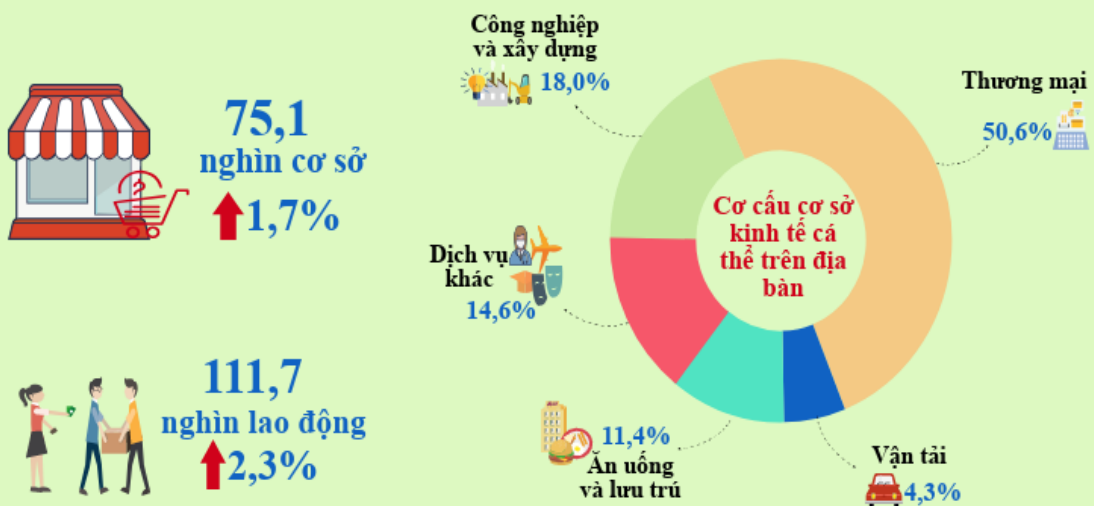
Năm 2018, toàn tỉnh có 75,1 nghìn cơ sở kinh tế cá thể phi nông nghiệp, tăng 1,7% so với năm trước; 111,7 nghìn người tham gia lao động trong các cơ sở kinh tế phi nông nghiệp, tăng 2,3%.

# DOANH NGHIỆP VÀ CƠ SỞ KINH DOANH CÁ THỂ

## DOANH NGHIỆP 2018



## CƠ SỞ KINH TẾ CÁ THỂ PHI NÔNG NGHIỆP 2018



## 74. Số doanh nghiệp, hợp tác xã đang hoạt động tại thời điểm ngày 01/01 hàng năm phân theo loại hình doanh nghiệp

*Number of acting enterprises as of annual 1 Jan. by type of enterprise*

	2010	2015	2016	2017	2018
<b>Doanh nghiệp - Enterprise</b>					
<b>TỔNG SỐ - TOTAL</b>	<b>1.771</b>	<b>2.052</b>	<b>2.178</b>	<b>2.894</b>	<b>3.448</b>
<b>Doanh nghiệp Nhà nước</b>	<b>31</b>	<b>29</b>	<b>30</b>	<b>30</b>	<b>29</b>
- <i>State owned enterprise</i>					
Trung ương - <i>Central</i>	19	22	21	20	21
Địa phương - <i>Local</i>	12	7	9	10	8
<b>Doanh nghiệp ngoài Nhà nước</b>	<b>1.730</b>	<b>1.984</b>	<b>2.095</b>	<b>2.783</b>	<b>3.311</b>
- <i>Non-state enterprise</i>					
Tập thể - <i>Collective</i>	158	85	78	115	145
Tư nhân - <i>Private</i>	719	645	610	691	616
Công ty TNHH - Limited Co.	538	826	956	1.347	1.825
Công ty cổ phần có vốn Nhà nước	22	11	14	12	10
<i>Joint stock Co. having capital of State</i>					
Công ty CP không có vốn nhà nước	293	417	437	618	715
<i>Joint stock Co. without capital of State</i>					
<b>Doanh nghiệp có vốn đầu tư</b>	<b>10</b>	<b>39</b>	<b>53</b>	<b>81</b>	<b>108</b>
- <i>Foreign investment enterprise</i>					
DN 100% vốn nước ngoài	8	33	46	74	101
- <i>100% foreign capital</i>					
DN liên doanh với nước ngoài	2	6	7	7	7
<i>Joint venture</i>					
<b>Cơ cấu - Structure (%)</b>					
<b>TỔNG SỐ - TOTAL</b>	<b>100,00</b>	<b>100,00</b>	<b>100,00</b>	<b>100,00</b>	<b>100,00</b>
<b>Doanh nghiệp Nhà nước</b>	<b>1,75</b>	<b>1,41</b>	<b>1,38</b>	<b>1,04</b>	<b>0,84</b>
- <i>State owned enterprise</i>					
Trung ương - <i>Central</i>	1,07	1,07	0,96	0,69	0,61
Địa phương - <i>Local</i>	0,68	0,34	0,41	0,35	0,23
<b>Doanh nghiệp ngoài Nhà nước</b>	<b>97,68</b>	<b>96,69</b>	<b>96,19</b>	<b>96,16</b>	<b>96,03</b>
- <i>Non-state enterprise</i>					
Tập thể - <i>Collective</i>	8,92	4,14	3,58	3,97	4,21
Tư nhân - <i>Private</i>	40,60	31,43	28,01	23,88	17,87
Công ty TNHH - Limited Co.	30,38	40,25	43,89	46,54	52,93
Công ty cổ phần có vốn Nhà nước	1,24	0,54	0,64	0,41	0,29
<i>Joint stock Co. having capital of State</i>					
Công ty CP không có vốn nhà nước	16,54	20,32	20,06	21,35	20,74
<i>Joint stock Co. without capital of State</i>					
<b>Doanh nghiệp có vốn đầu tư</b>	<b>0,56</b>	<b>1,90</b>	<b>2,43</b>	<b>2,80</b>	<b>3,13</b>
- <i>Foreign investment enterprise</i>					
DN 100% vốn nước ngoài	0,45	1,61	2,11	2,56	2,93
- <i>100% foreign capital</i>					
DN liên doanh với nước ngoài	0,11	0,29	0,32	0,24	0,20
<i>Joint venture</i>					

## 75. Số doanh nghiệp, hợp tác xã đang hoạt động tại thời điểm ngày 01/01 hàng năm phân theo ngành kinh tế

*Number of acting enterprises as of annual 1 Jan. by kind of economic activity*

*ĐVT: Doanh nghiệp - Unit: Enterprise*

	2010	2015	2016	2017	2018
<b>TỔNG SỐ - TOTAL</b>	<b>1.771</b>	<b>2.052</b>	<b>2.178</b>	<b>2.894</b>	<b>3.448</b>
<b>Phân theo ngành kinh tế cấp II</b> <b>By economic activity</b>					
<b>1. Nông nghiệp, lâm nghiệp và thủy sản - Agriculture, forestry and fishing</b>	<b>15</b>	<b>13</b>	<b>14</b>	<b>21</b>	<b>47</b>
- Nông nghiệp và hoạt động dịch vụ có liên quan - <i>Agriculture and related service activities</i>	12	11	12	18	40
- Lâm nghiệp và hoạt động dịch vụ có liên quan - <i>Forestry and related service activities</i>	2	2	2	1	2
- Khai thác, nuôi trồng thủy sản <i>Fishing and aquaculture</i>	1	-	-	2	5
<b>2. Khai khoáng - Mining and quarrying</b>	<b>46</b>	<b>38</b>	<b>38</b>	<b>43</b>	<b>50</b>
- Khai thác than cứng và than non <i>Mining of coal and lignite</i>	5	7	7	7	6
- Khai thác quặng kim loại - <i>Mining of metal ores</i>	18	13	10	5	10
- Khai khoáng khác - <i>Other mining and quarrying</i>	21	18	20	27	31
- Hoạt động dịch vụ hỗ trợ khai thác mỏ và quặng - <i>Mining support service activities</i>	2	-	1	4	3
<b>3. Công nghiệp chế biến, chế tạo</b> <b>Manufacturing</b>	<b>349</b>	<b>399</b>	<b>422</b>	<b>576</b>	<b>669</b>
- Sản xuất, chế biến thực phẩm và đồ uống - <i>Manufacture of food products and manufacture of beverages</i>	49	47	53	73	82
- Dệt - <i>Manufacture of textiles</i>	-	1	2	3	4
- Sản xuất trang phục - <i>Manufacture of wearing apparel</i>	6	11	12	13	14
- Sản xuất da và các sản phẩm có liên quan <i>Manufacture of leather and related products</i>	1	1	-	-	1
- Chế biến gỗ và sản xuất sản phẩm từ gỗ, tre, nứa (trừ giường, tủ, bàn, ghế) <i>Manufacture of wood and of products of wood and cork (except furniture)</i>	62	67	62	73	70
- Sản xuất giấy và sản phẩm từ giấy <i>Manufacture of paper and paper products</i>	10	6	7	8	10

**75. (Tiếp theo) Số doanh nghiệp, hợp tác xã đang hoạt động  
tại thời điểm ngày 01/01 hàng năm phân theo ngành kinh tế  
(Cont.) Number of acting enterprises as of annual 1 Jan. by kind of  
economic activity**

ĐVT: Doanh nghiệp - Unit: Enterprise

	2010	2015	2016	2017	2018
- In, sao chép bản ghi các loại <i>Printing and reproduction of recorded media</i>	17	14	15	18	20
- Sản xuất than cốc, sản phẩm dầu mỏ tinh chế - <i>Manufacture of coke and refined petroleum products</i>	-	-	-	2	2
- Sản xuất hoá chất và sản phẩm hoá chất - <i>Manufacture of chemicals and chemical products</i>	4	-	1	6	9
- Sản xuất thuốc, hoá dược và dược liệu - <i>Manufacture of pharmaceuticals, medicinal chemical and botanical products</i>	1	1	4	4	4
- Sản xuất sản phẩm từ cao su và plastic - <i>Manufacture of rubber and plastics products</i>	4	9	8	10	12
- Sản xuất sản phẩm từ khoáng phi kim loại khác - <i>Manufacture of other non-metallic mineral products</i>	33	43	49	67	81
- Sản xuất kim loại - <i>Manufacture of basic metals</i>	51	46	39	47	50
- Sản xuất sản phẩm từ kim loại đúc sẵn (trừ máy móc, thiết bị) <i>Manufacture of fabricated metal products (except machinery and equipment)</i>	84	113	111	153	191
- Sản xuất sản phẩm điện tử, máy vi tính và sản phẩm quang học <i>Manufacture of computer, electronic and optical products</i>	1	9	13	37	47
- Sản xuất thiết bị điện <i>Manufacture of electrical equipment</i>	1	4	9	9	11
- Sản xuất máy móc, thiết bị chưa được phân vào đâu - <i>Manufacture of machinery and equipment n.e.c</i>	5	9	14	22	24
- Sản xuất xe có động cơ, rơ moóc <i>Manufacture of motor vehicles; trailers and semi-trailers</i>	7	8	8	8	9
- Sản xuất phương tiện vận tải khác <i>Manufacture of other transport equipment</i>	1	-	-	-	-
- Sản xuất giường, tủ, bàn, ghế <i>Manufacture of furniture</i>	8	5	7	10	8

**75.** (Tiếp theo) Số doanh nghiệp, hợp tác xã đang hoạt động  
tại thời điểm ngày 01/01 hàng năm phân theo ngành kinh tế  
(Cont.) Number of acting enterprises as of annual 1 Jan. by kind of  
economic activity

ĐVT: Doanh nghiệp - Unit: Enterprise

	2010	2015	2016	2017	2018
- Công nghiệp chế biến, chế tạo khác (SX dụng cụ y tế, dụng cụ chính xác, quang học) - Other manufacturing industries (medical device production, precision tools, optical instruments)	4	4	6	5	7
- Sửa chữa, bảo dưỡng và lắp đặt máy móc và thiết bị - Repair and installation of machinery and equipment	-	1	2	8	13
<b>4. Sản xuất và phân phối điện, khí đốt, nước nóng, hơi nước và điều hoà không khí - Electricity, gas, steam and air conditioning supply</b>	<b>72</b>	<b>29</b>	<b>24</b>	<b>27</b>	<b>27</b>
<b>5. Cung cấp nước; hoạt động quản lý và xử lý rác thải, nước thải Water supply; sewerage, waste management and remediation activities</b>	<b>7</b>	<b>13</b>	<b>14</b>	<b>20</b>	<b>22</b>
- Khai thác, xử lý và cung cấp nước Water collection, treatment and supply	1	1	2	3	3
- Thoát nước và xử lý nước thải Sewerage and sewer treatment activities	-	1	2	3	3
- Hoạt động thu gom, xử lý và tiêu huỷ rác thải; tái chế phế liệu Waste collection, treatment and disposal activities; materials recovery	6	11	10	14	16
- Xử lý ô nhiễm và hoạt động quản lý chất thải khác - Remediation activities and other waste management services	-	-	-	-	-
<b>6. Xây dựng - Construction</b>	<b>336</b>	<b>351</b>	<b>392</b>	<b>503</b>	<b>611</b>
<b>7. Bán buôn và bán lẻ; sửa chữa ô tô, mô tô, xe máy và xe có động cơ khác - Wholesale and retail trade; repair of motor vehicles and motorcycles</b>	<b>774</b>	<b>841</b>	<b>865</b>	<b>1.097</b>	<b>1.291</b>
- Bán, sửa chữa ô tô, mô tô, xe máy và xe có động cơ khác - Wholesale and retail trade and repair of motor vehicles and motorcycles	83	78	78	70	84
- Bán buôn (trừ ô tô, mô tô, xe máy và xe có động cơ khác) - Wholesale trade (except of motor vehicles and motorcycles)	488	502	550	755	900

**75.** (Tiếp theo) Số doanh nghiệp, hợp tác xã đang hoạt động tại thời điểm ngày 01/01 hàng năm phân theo ngành kinh tế  
(Cont.) Number of acting enterprises as of annual 1 Jan. by kind of economic activity

ĐVT: Doanh nghiệp - Unit: Enterprise

	2010	2015	2016	2017	2018
- Bán lẻ (trừ ô tô, mô tô, xe máy và xe có động cơ khác) - <i>Retail trade (except of motor vehicles and motorcycles)</i>	203	261	237	272	307
<b>8. Vận tải, kho bãi</b> <i>Transportation and storage</i>	<b>74</b>	<b>187</b>	<b>196</b>	<b>254</b>	<b>278</b>
<b>9. Dịch vụ lưu trú và ăn uống</b> <i>Accommodation and Food service activities</i>	<b>28</b>	<b>38</b>	<b>46</b>	<b>60</b>	<b>71</b>
<b>10. Thông tin và truyền thông</b> <i>Information and communication</i>	<b>5</b>	<b>5</b>	<b>3</b>	<b>10</b>	<b>12</b>
<b>11. Hoạt động tài chính, ngân hàng và bảo hiểm - <i>Financial, banking and insurance activities</i></b>	<b>2</b>	<b>5</b>	<b>4</b>	<b>6</b>	<b>9</b>
<b>12. Hoạt động kinh doanh bất động sản - <i>Real estate activities</i></b>	<b>2</b>	<b>10</b>	<b>13</b>	<b>23</b>	<b>27</b>
<b>13. Hoạt động chuyên môn, khoa học và công nghệ - <i>Professional, scientific and technical activities</i></b>	<b>39</b>	<b>62</b>	<b>74</b>	<b>140</b>	<b>171</b>
<b>14. Hoạt động hành chính và dịch vụ hỗ trợ - <i>Administrative and support service activities</i></b>	<b>...</b>	<b>25</b>	<b>34</b>	<b>63</b>	<b>95</b>
<b>15. Giáo dục và đào tạo</b> <i>Education and training</i>	<b>11</b>	<b>15</b>	<b>18</b>	<b>22</b>	<b>37</b>
<b>16. Y tế và hoạt động trợ giúp xã hội</b> <i>Human health and social work activities</i>	<b>1</b>	<b>7</b>	<b>10</b>	<b>11</b>	<b>13</b>
<b>17. Nghệ thuật, vui chơi và giải trí</b> <i>Arts, entertainment and recreation</i>	<b>2</b>	<b>6</b>	<b>3</b>	<b>6</b>	<b>6</b>
<b>18. Hoạt động dịch vụ khác</b> <i>Other service activities</i>	<b>8</b>	<b>8</b>	<b>8</b>	<b>12</b>	<b>12</b>

**76. Số doanh nghiệp, hợp tác xã đang hoạt động tại thời điểm 01/01 hàng năm phân theo huyện/thành phố/thị xã**

*Number of acting enterprises at annual 1 Jan. by district*

*ĐVT: Doanh nghiệp - Unit: Enterprise*

	2010	2015	2016	2017	2018
<b>TỔNG SỐ - TOTAL</b>	<b>1.771</b>	<b>2.052</b>	<b>2.178</b>	<b>2.894</b>	<b>3.448</b>
<i>Phân theo cấp huyện</i>					
Thành phố Thái Nguyên	1.132	1.104	1.168	1.649	2.008
Thành phố Sông Công	127	193	187	265	330
Thị xã Phổ Yên	116	214	233	295	372
Huyện Định Hoá	66	83	85	72	89
Huyện Võ Nhai	44	29	28	51	56
Huyện Phú Lương	68	96	117	138	124
Huyện Đồng Hỷ	106	114	122	143	133
Huyện Đại Từ	86	132	140	156	186
Huyện Phú Bình	26	87	98	125	150

**77. Số lao động trong các doanh nghiệp, HTX đang hoạt động  
tại thời điểm 01/1 hàng năm phân theo loại hình doanh nghiệp**  
*Number of employees in acting enterprises as of annual  
1 Jan. by type of enterprise*

	2010	2015	2016	2017	2018
	<b>Người - Person</b>				
<b>TỔNG SỐ - TOTAL</b>	<b>67.180</b>	<b>134.311</b>	<b>174.104</b>	<b>197.789</b>	<b>217.200</b>
<b>Doanh nghiệp Nhà nước</b> <i>- State owned enterprise</i>	<b>18.044</b>	<b>17.959</b>	<b>17.513</b>	<b>16.477</b>	<b>15.188</b>
Trung ương - <i>Central</i>	16.115	16.495	15.818	15.107	14.472
Địa phương - <i>Local</i>	1.929	1.464	1.695	1.370	716
<b>Doanh nghiệp ngoài Nhà nước</b> <i>Non-state enterprise</i>	<b>47.133</b>	<b>58.930</b>	<b>63.962</b>	<b>81.974</b>	<b>87.443</b>
Tập thể - <i>Collective</i>	3.520	1.957	1.559	2.105	2.072
Tư nhân - <i>Private</i>	8.032	7.641	7.619	8.980	5.897
Công ty TNHH - <i>Limited Co.</i>	9.694	17.403	21.294	30.234	35.319
Công ty cổ phần có vốn Nhà nước <i>Joint stock Co. having capital of State</i>	6.850	2.205	2.263	3.036	2.634
Công ty CP không có vốn nhà nước <i>Joint stock Co. without capital of State</i>	19.037	29.724	31.227	37.619	41.521
<b>Doanh nghiệp có vốn đầu tư nước ngoài - <i>Foreign investment enterprise</i></b>	<b>2.003</b>	<b>57.422</b>	<b>92.629</b>	<b>99.338</b>	<b>114.569</b>
DN 100% vốn nước ngoài <i>100% foreign capital</i>	1.784	56.662	91.799	98.555	113.854
DN liên doanh với nước ngoài <i>Joint venture</i>	219	760	830	783	715
	<b>Cơ cấu - Structure (%)</b>				
<b>TỔNG SỐ - TOTAL</b>	<b>100,00</b>	<b>100,00</b>	<b>100,00</b>	<b>100,0</b>	<b>100,0</b>
<b>Doanh nghiệp Nhà nước</b> <i>- State owned enterprise</i>	<b>26,86</b>	<b>13,37</b>	<b>10,06</b>	<b>8,33</b>	<b>6,99</b>
Trung ương - <i>Central</i>	23,99	12,28	9,09	7,64	6,66
Địa phương - <i>Local</i>	2,87	1,09	0,97	0,69	0,33
<b>Doanh nghiệp ngoài Nhà nước</b> <i>Non-state enterprise</i>	<b>70,16</b>	<b>43,88</b>	<b>36,74</b>	<b>41,45</b>	<b>40,26</b>
Tập thể - <i>Collective</i>	5,24	1,46	0,90	1,06	0,95
Tư nhân - <i>Private</i>	11,96	5,69	4,38	4,54	2,72
Công ty TNHH - <i>Limited Co.</i>	14,43	12,96	12,23	15,29	16,26
Công ty cổ phần có vốn Nhà nước <i>Joint stock Co. having capital of State</i>	10,20	1,64	1,30	1,53	1,21
Công ty CP không có vốn nhà nước <i>Joint stock Co. without capital of State</i>	28,34	22,13	17,94	19,02	19,12
<b>Doanh nghiệp có vốn đầu tư nước ngoài - <i>Foreign investment enterprise</i></b>	<b>2,98</b>	<b>42,75</b>	<b>53,20</b>	<b>50,22</b>	<b>52,75</b>
DN 100% vốn nước ngoài <i>100% foreign capital</i>	2,66	42,19	52,73	49,83	52,42
DN liên doanh với nước ngoài <i>Joint venture</i>	0,33	0,57	0,48	0,40	0,33

**78. Số lao động trong các doanh nghiệp, HTX đang hoạt động tại thời điểm 01/01 hàng năm phân theo ngành kinh tế**  
**Number of employees in acting enterprises as of annual 1 Jan.**  
**by kind of economic activity**

*ĐVT: Người - Unit: Person*

	2010	2015	2016	2017	2018
<b>TỔNG SỐ - TOTAL</b>	<b>67.180</b>	<b>134.311</b>	<b>174.104</b>	<b>197.789</b>	<b>217.200</b>
<b>Phân theo ngành kinh tế cấp II</b> <b>By economic activity</b>					
<b>1. Nông nghiệp, lâm nghiệp và thủy sản - Agriculture, forestry and fishing</b>	<b>425</b>	<b>561</b>	<b>579</b>	<b>879</b>	<b>1.045</b>
- Nông nghiệp và hoạt động dịch vụ có liên quan - Agriculture and related service activities	365	549	561	859	974
- Lâm nghiệp và hoạt động dịch vụ có liên quan Forestry and related service activities	45	12	8	8	42
- Khai thác, nuôi trồng thủy sản Fishing and aquaculture	15	-	10	12	29
<b>2. Công nghiệp khai khoáng</b> <b>Mining and quarrying</b>	<b>2.747</b>	<b>3.479</b>	<b>3.379</b>	<b>3.296</b>	<b>2.921</b>
- Khai thác than cứng và than non Mining of coal and lignite	1.436	2.022	1.871	1.961	1.925
- Khai thác quặng kim loại - Mining of metal ores	636	651	605	261	317
- Khai khoáng khác - Other mining and quarrying	554	806	882	794	609
- Hoạt động dịch vụ hỗ trợ khai thác mỏ và quặng - Mining support service activities	121	-	21	280	70
<b>3. Công nghiệp chế biến, chế tạo</b> <b>Manufacturing</b>	<b>36.347</b>	<b>95.392</b>	<b>130.779</b>	<b>140.303</b>	<b>155.413</b>
- Sản xuất, chế biến thực phẩm và đồ uống - Manufacture of food products and manufacture of beverages	1.804	1.254	1.424	1.832	2.101
- Dệt - Manufacture of textiles	-	15	39	60	87
- Sản xuất trang phục - Manufacture of wearing apparel	5.968	17.902	16.812	17.571	17.988
- Sản xuất da và các sản phẩm có liên quan Manufacture of leather and related products	7	2	-	-	10
- Chế biến gỗ và sản xuất sản phẩm từ gỗ, tre, nứa (trừ giường, tủ, bàn, ghế) - Manufacture of wood and of products of wood and cork (except furniture)	1.154	717	691	984	960

**78. (Tiếp theo) Số lao động trong các doanh nghiệp đang hoạt động tại thời điểm 01/01 hàng năm phân theo ngành kinh tế (Cont.) Number of employees in acting enterprises as of annual 1 Jan. by kind of economic activity**

*ĐVT: Người - Unit: Person*

	2010	2015	2016	2017	2018
- Sản xuất giấy và sản phẩm từ giấy <i>Manufacture of paper and paper products</i>	512	851	1.241	1.293	1.243
- In, sao chép bản ghi các loại <i>Printing and reproduction of recorded media</i>	207	168	172	187	149
- Sản xuất than cốc, sản phẩm dầu mỏ tinh chế - <i>Manufacture of coke and refined petroleum products</i>	-	-	-	68	63
- Sản xuất hoá chất và sản phẩm hoá chất - <i>Manufacture of chemicals and chemical products</i>	92	0	3	80	111
- Sản xuất thuốc, hoá dược và dược liệu - <i>Manufacture of pharmaceuticals, medicinal chemical and botanical products</i>	15	18	601	685	585
- Sản xuất sản phẩm từ cao su và plastic - <i>Manufacture of rubber and plastics products</i>	125	521	389	792	615
- Sản xuất sản phẩm từ khoáng phi kim loại khác - <i>Manufacture of other non-metallic mineral products</i>	6.768	6.416	6.096	6.394	5.950
- Sản xuất kim loại - <i>Manufacture of basic metals</i>	11.598	11.994	10.706	11.042	10.692
- Sản xuất sản phẩm từ kim loại đúc sẵn (trừ máy móc, thiết bị) <i>Manufacture of fabricated metal products (except machinery and equipment)</i>	2.827	3.542	3.444	4.716	4.938
- Sản xuất sản phẩm điện tử, máy vi tính và sản phẩm quang học <i>Manufacture of computer, electronic and optical products</i>	23	45.722	80.898	86.503	100.974
- Sản xuất thiết bị điện <i>Manufacture of electrical equipment</i>	33	238	1.725	1.344	1.713
- Sản xuất máy móc, thiết bị chưa được phân vào đâu - <i>Manufacture of machinery and equipment n.e.c</i>	109	139	366	469	478
- Sản xuất xe có động cơ, rơ moóc, rơ moóc kéo và rơ moóc bán tải <i>Manufacture of motor vehicles; trailers and semi-trailers</i>	2.889	3.393	3.422	3.346	3.412
- Sản xuất phương tiện vận tải khác <i>Manufacture of other transport equipment</i>	21	-	-	-	-
- Sản xuất giường, tủ, bàn, ghế <i>Manufacture of furniture</i>	245	121	102	197	137

**78.** (Tiếp theo) Số lao động trong các doanh nghiệp đang hoạt động tại thời điểm 01/01 hàng năm phân theo ngành kinh tế  
(Cont.) Number of employees in acting enterprises as of annual 1 Jan. by kind of economic activity

ĐVT: Người - Unit: Person

	2010	2015	2016	2017	2018
- Công nghiệp chế biến, chế tạo khác (SX dụng cụ y tế, dụng cụ chính xác, quang học) - Other manufacturing industries (medical device production, precision tools, optical instruments)	1.950	2.339	2.620	2.620	3.049
- Sửa chữa, bảo dưỡng và lắp đặt máy móc và thiết bị - Repair and installation of machinery and equipment	-	40	28	120	158
<b>4. Sản xuất và phân phối điện, khí đốt, nước nóng, hơi nước và điều hoà không khí - Electricity, gas, steam and air conditioning supply</b>	<b>2.373</b>	<b>2.055</b>	<b>1.844</b>	<b>1.932</b>	<b>1.900</b>
<b>5. Cung cấp nước; hoạt động quản lý và xử lý rác thải, nước thải</b> <b>Water supply; sewerage, waste management and remediation activities</b>	<b>958</b>	<b>1.426</b>	<b>1.611</b>	<b>2.082</b>	<b>1.834</b>
- Khai thác, xử lý và cung cấp nước Water collection, treatment and supply	507	580	730	654	611
- Thoát nước và xử lý nước thải Sewerage and sewer treatment activities	-	55	71	216	91
- Hoạt động thu gom, xử lý và tiêu huỷ rác thải; tái chế phế liệu Waste collection, treatment and disposal activities; materials recovery	451	791	810	1.212	1.132
- Xử lý ô nhiễm và hoạt động quản lý chất thải khác - Remediation activities and other waste management services	-	-	-	-	-
<b>6. Xây dựng - Construction</b>	<b>9.685</b>	<b>12.769</b>	<b>16.159</b>	<b>21.446</b>	<b>22.067</b>
<b>7. Bán buôn và bán lẻ; sửa chữa ô tô, mô tô, xe máy và xe có động cơ khác - Wholesale and retail trade; repair of motor vehicles and motorcycles</b>	<b>10.400</b>	<b>11.381</b>	<b>11.416</b>	<b>13.890</b>	<b>14.571</b>

**78.** (Tiếp theo) Số lao động trong các doanh nghiệp đang hoạt động tại thời điểm 01/01 hàng năm phân theo ngành kinh tế  
(Cont.) *Number of employees in acting enterprises as of annual 1 Jan. by kind of economic activity*

ĐVT: Người - Unit: Person

	2010	2015	2016	2017	2018
- Bán, sửa chữa ô tô, mô tô, xe máy và xe có động cơ khác <i>Wholesale and retail trade and repair of motor vehicles and motorcycles</i>	932	921	1.101	1.184	1.232
- Bán buôn (trừ ô tô, mô tô, xe máy và xe có động cơ khác) <i>Wholesale trade (except of motor vehicles and motorcycles)</i>	7.828	7.882	7.856	9.801	10.325
- Bán lẻ (trừ ô tô, mô tô, xe máy và xe có động cơ khác) - <i>Retail trade (except of motor vehicles and motorcycles)</i>	1.640	2.578	2.459	2.905	3.014
<b>8. Vận tải, kho bãi</b> <i>Transportation and storage</i>	<b>2.499</b>	<b>3.671</b>	<b>4.315</b>	<b>6.199</b>	<b>5.979</b>
<b>9. Dịch vụ lưu trú và ăn uống</b> <i>Accommodation and Food service activities</i>	<b>643</b>	<b>810</b>	<b>1140</b>	<b>1214</b>	<b>1020</b>
<b>10. Thông tin và truyền thông</b> <i>Information and communication</i>	<b>43</b>	<b>20</b>	<b>14</b>	<b>338</b>	<b>63</b>
<b>11. Hoạt động tài chính, ngân hàng và bảo hiểm - <i>Financial, banking and insurance activities</i></b>	<b>-</b>	<b>49</b>	<b>47</b>	<b>71</b>	<b>110</b>
<b>12. Hoạt động kinh doanh bất động sản - <i>Real estate activities</i></b>	<b>22</b>	<b>238</b>	<b>245</b>	<b>470</b>	<b>297</b>
<b>13. Hoạt động chuyên môn, khoa học và công nghệ - <i>Professional, scientific and technical activities</i></b>	<b>759</b>	<b>1.177</b>	<b>998</b>	<b>1.858</b>	<b>1.943</b>
<b>14. Hoạt động hành chính và dịch vụ hỗ trợ - <i>Administrative and support service activities</i></b>	<b>...</b>	<b>642</b>	<b>790</b>	<b>2.127</b>	<b>6.105</b>
<b>15. Giáo dục và đào tạo</b> <i>Education and training</i>	<b>99</b>	<b>237</b>	<b>329</b>	<b>426</b>	<b>549</b>
<b>16. Y tế và hoạt động trợ giúp xã hội - <i>Human health and social work activities</i></b>	<b>73</b>	<b>249</b>	<b>317</b>	<b>585</b>	<b>749</b>
<b>17. Nghệ thuật, vui chơi và giải trí</b> <i>Arts, entertainment and recreation</i>	<b>47</b>	<b>97</b>	<b>81</b>	<b>393</b>	<b>408</b>
<b>18. Hoạt động dịch vụ khác</b> <i>Other service activities</i>	<b>60</b>	<b>58</b>	<b>61</b>	<b>280</b>	<b>226</b>

**79. Tổng số lao động trong các doanh nghiệp, hợp tác xã tại thời điểm 01/01 hàng năm phân theo huyện/thành phố/thị xã**

*Number of employees in enterprises as of annual 1 Jan. by district*

*ĐVT: Người - Unit: Person*

	2011	2015	2016	2017	2018
<b>TỔNG SỐ - TOTAL</b>	<b>71.016</b>	<b>134.261</b>	<b>174.104</b>	<b>197.789</b>	<b>217.200</b>
<b><i>Phân theo cấp huyện</i></b>					
Thành phố Thái Nguyên	47.612	56.074	58.716	68.946	71.841
Thành phố Sông Công	9.048	14.912	12.150	15.754	18.420
Thị xã Phổ Yên	5.502	46.405	83.020	82.960	95.700
Huyện Định Hoá	710	1.146	1.619	1.992	2.025
Huyện Võ Nhai	1.090	1.151	1.264	1.525	1.486
Huyện Phú Lương	2.343	3.562	3.816	4.546	1.672
Huyện Đồng Hỷ	2.801	2.933	3.244	3.968	2.748
Huyện Đại Từ	1.611	5.104	5.533	6.453	6.380
Huyện Phú Bình	299	2.974	4.742	11.645	16.928

**80. Số lao động nữ trong các doanh nghiệp, HTX đang hoạt động tại thời điểm 01/01 hàng năm theo loại hình doanh nghiệp**  
**Number of employees in acting enterprises as of annual 1 Jan. by type of enterprise**

	2010	2015	2016	2017	2018
	<b>Người - Person</b>				
<b>TỔNG SỐ - TOTAL</b>	<b>22.915</b>	<b>73.836</b>	<b>101.926</b>	<b>112.119</b>	<b>126.587</b>
<b>Doanh nghiệp Nhà nước</b>	<b>5.582</b>	<b>4.849</b>	<b>4.764</b>	<b>4.443</b>	<b>3.983</b>
- <i>State owned enterprise</i>					
Trung ương - <i>Central</i>	4.744	4.259	4.087	4.001	3.689
Địa phương - <i>Local</i>	838	590	677	442	294
<b>Doanh nghiệp ngoài Nhà nước</b>	<b>16.135</b>	<b>23.553</b>	<b>25.620</b>	<b>32.031</b>	<b>35.968</b>
- <i>Non-state enterprise</i>					
Tập thể - <i>Collective</i>	1.004	725	506	816	765
Tư nhân - <i>Private</i>	2.448	2.561	2.545	2.804	2.037
Công ty TNHH - <i>Limited Co.</i>	2.579	5.153	6.111	9.972	11.973
Công ty cổ phần có vốn Nhà nước	2.254	921	945	1.279	1.042
<i>Joint stock Co. having capital of State</i>					
Công ty CP không có vốn nhà nước	7.850	14.193	15.513	17.160	20.151
<i>Joint stock Co. without capital of State</i>					
<b>Doanh nghiệp có vốn đầu tư</b>	<b>1.198</b>	<b>45.434</b>	<b>71.542</b>	<b>75.645</b>	<b>86.636</b>
- <i>Foreign investment enterprise</i>					
DN 100% vốn nước ngoài	1.171	45.302	71.346	75.448	86.467
- <i>100% foreign capital</i>					
DN liên doanh với nước ngoài	27	132	196	197	169
<i>Joint venture</i>					
	<b>Cơ cấu - Structure (%)</b>				
<b>TỔNG SỐ - TOTAL</b>	<b>100,0</b>	<b>100,0</b>	<b>100,0</b>	<b>100,0</b>	<b>100,0</b>
<b>Doanh nghiệp Nhà nước</b>	<b>24,4</b>	<b>6,6</b>	<b>4,7</b>	<b>4,0</b>	<b>3,1</b>
- <i>State owned enterprise</i>					
Trung ương - <i>Central</i>	20,7	5,8	4,0	3,6	2,9
Địa phương - <i>Local</i>	3,7	0,8	0,7	0,4	0,2
<b>Doanh nghiệp ngoài Nhà nước</b>	<b>70,4</b>	<b>31,9</b>	<b>25,1</b>	<b>28,6</b>	<b>28,4</b>
- <i>Non-state enterprise</i>					
Tập thể - <i>Collective</i>	4,4	1,0	0,5	0,7	0,6
Tư nhân - <i>Private</i>	10,7	3,5	2,5	2,5	1,6
Công ty TNHH - <i>Limited Co.</i>	11,3	7,0	6,0	8,9	9,5
Công ty cổ phần có vốn Nhà nước	9,8	1,2	0,9	1,1	0,8
<i>Joint stock Co. having capital of State</i>					
Công ty CP không có vốn nhà nước	34,3	19,2	15,2	15,3	15,9
<i>Joint stock Co. without capital of State</i>					
<b>Doanh nghiệp có vốn đầu tư</b>	<b>5,2</b>	<b>61,5</b>	<b>70,2</b>	<b>67,5</b>	<b>68,4</b>
- <i>Foreign investment enterprise</i>					
DN 100% vốn nước ngoài	5,1	61,4	70,0	67,3	68,3
- <i>100% foreign capital</i>					
DN liên doanh với nước ngoài	0,1	0,2	0,2	0,2	0,1
<i>Joint venture</i>					

**81. Số lao động nữ trong các doanh nghiệp, hợp tác xã đang hoạt động tại thời điểm 1/1 hàng năm phân theo ngành kinh tế**  
**Number of female employees in acting enterprises as of annual 1 Jan. by kind of economic activity**

ĐVT: Người - Unit: Person

	2010	2015	2016	2017	2018
<b>TỔNG SỐ - TOTAL</b>	<b>22.915</b>	<b>73.836</b>	<b>101.926</b>	<b>112.119</b>	<b>126.587</b>
<b>Phân theo ngành kinh tế cấp II</b> <b>By economic activity</b>					
<b>1. Nông nghiệp, lâm nghiệp và thủy sản - Agriculture, forestry and fishing</b>	<b>181</b>	<b>253</b>	<b>223</b>	<b>420</b>	<b>532</b>
- Nông nghiệp và hoạt động dịch vụ có liên quan - Agriculture and related service activities	165	249	220	413	494
- Lâm nghiệp và hoạt động dịch vụ có liên quan Forestry and related service activities	12	4	1	1	30
- Khai thác, nuôi trồng thủy sản Fishing and aquaculture	4	-	2	6	8
<b>2. Khai khoáng - Mining and quarrying</b>	<b>933</b>	<b>878</b>	<b>852</b>	<b>782</b>	<b>714</b>
- Khai thác than cứng và than non Mining of coal and lignite	704	632	599	547	507
- Khai thác quặng kim loại - Mining of metal ores	122	83	92	42	56
- Khai khoáng khác - Other mining and quarrying	98	163	155	156	135
- Hoạt động dịch vụ hỗ trợ khai thác mỏ và quặng - Mining support service activities	9	-	6	37	16
<b>3. Công nghiệp chế biến, chế tạo - Manufacturing</b>	<b>14.410</b>	<b>61.197</b>	<b>88.171</b>	<b>93.264</b>	<b>106.563</b>
- Sản xuất, chế biến thực phẩm và đồ uống - Manufacture of food products and manufacture of beverages	681	560	618	759	952
- Dệt - Manufacture of textiles	-	10	15	51	46
- Sản xuất trang phục - Manufacture of wearing apparel	5.056	15.188	13.427	14.155	15.942
- Sản xuất da và các sản phẩm có liên quan Manufacture of leather and related products	3	1	-	-	8
- Chế biến gỗ và sản xuất sản phẩm từ gỗ, tre, nứa (trừ giường, tủ, bàn, ghế) - Manufacture of wood and of products of wood and cork (except furniture)	327	258	204	277	308

**81.** (Tiếp theo) Số lao động nữ trong các doanh nghiệp, HTX đang hoạt động tại thời điểm 1/1 phân theo ngành kinh tế  
(Cont.) Number of female employees in acting enterprises as of annual 1 Jan. by kind of economic activity

ĐVT: Người - Unit: Person

	2010	2015	2016	2017	2018
- Sản xuất giấy và sản phẩm từ giấy <i>Manufacture of paper and paper products</i>	285	449	628	593	557
- In, sao chép bản ghi các loại <i>Printing and reproduction of recorded media</i>	114	84	95	104	80
- Sản xuất than cốc, sản phẩm dầu mỏ tinh chế - <i>Manufacture of coke and refined petroleum products</i>	-	-	-	21	12
- Sản xuất hoá chất và sản phẩm hoá chất - <i>Manufacture of chemicals and chemical products</i>	21	-	1	23	30
- Sản xuất thuốc, hoá dược và dược liệu - <i>Manufacture of pharmaceuticals, medicinal chemical and botanical products</i>	6	7	399	356	315
- Sản xuất sản phẩm từ cao su và plastic - <i>Manufacture of rubber and plastics products</i>	49	255	119	319	253
- Sản xuất sản phẩm từ khoáng phi kim loại khác - <i>Manufacture of other non-metallic mineral products</i>	2.325	1.801	1.997	2.006	1.831
- Sản xuất kim loại - <i>Manufacture of basic metals</i>	3.044	2.981	2.665	2.946	2.888
- Sản xuất sản phẩm từ kim loại đúc sẵn (trừ máy móc, thiết bị) <i>Manufacture of fabricated metal products (except machinery and equipment)</i>	550	850	771	1.081	1.205
- Sản xuất sản phẩm điện tử, máy vi tính và sản phẩm quang học <i>Manufacture of computer, electronic and optical products</i>	4	36.153	63.210	66.711	77.519
- Sản xuất thiết bị điện <i>Manufacture of electrical equipment</i>	26	139	1.252	1.063	1.531
- Sản xuất máy móc, thiết bị chưa được phân vào đâu - <i>Manufacture of machinery and equipment n.e.c</i>	22	40	102	120	120

**81.** (Tiếp theo) Số lao động nữ trong các doanh nghiệp, HTX đang hoạt động tại thời điểm 1/1 phân theo ngành kinh tế  
(Cont.) *Number of female employees in acting enterprises as of annual 1 Jan. by kind of economic activity*

ĐVT: Người - Unit: Person

	2010	2015	2016	2017	2018
- Sản xuất xe có động cơ, rơ moóc <i>Manufacture of motor vehicles; trailers and semi-trailers</i>	609	565	607	579	596
- Sản xuất phương tiện vận tải khác <i>Manufacture of other transport equipment</i>	2	-	-	-	-
- Sản xuất giường, tủ, bàn, ghế <i>Manufacture of furniture</i>	66	59	58	75	49
- Công nghiệp chế biến, chế tạo khác (SX dụng cụ y tế, dụng cụ chính xác, quang học) - <i>Other manufacturing industries (medical device production, precision tools, optical instruments)</i>	1.220	1.785	1.992	1.999	2.294
- Sửa chữa, bảo dưỡng và lắp đặt máy móc và thiết bị - <i>Repair and installation of machinery and equipment</i>	-	12	11	26	27
<b>4. Sản xuất và phân phối điện, khí đốt, nước nóng, hơi nước và điều hoà không khí - <i>Electricity, gas, steam and air conditioning supply</i></b>	<b>445</b>	<b>512</b>	<b>504</b>	<b>565</b>	<b>560</b>
<b>5. Cung cấp nước; hoạt động quản lý và xử lý rác thải, nước thải <i>Water supply; sewerage, waste management and remediation activities</i></b>	<b>535</b>	<b>824</b>	<b>858</b>	<b>1.116</b>	<b>943</b>
- Khai thác, xử lý và cung cấp nước <i>Water collection, treatment and supply</i>	249	282	306	292	258
- Thoát nước và xử lý nước thải <i>Sewerage and sewer treatment activities</i>	-	26	29	123	18
- Hoạt động thu gom, xử lý và tiêu huỷ rác thải; tái chế phế liệu <i>Waste collection, treatment and disposal activities; materials recovery</i>	286	516	523	701	667
- Xử lý ô nhiễm và hoạt động quản lý chất thải khác - <i>Remediation activities and other waste management services</i>	-	-	-	-	-
<b>6. Xây dựng - <i>Construction</i></b>	<b>1.493</b>	<b>3.104</b>	<b>3.933</b>	<b>4.945</b>	<b>5.117</b>
<b>7. Bán buôn và bán lẻ; sửa chữa ô tô, mô tô, xe máy và xe có động cơ khác - <i>Wholesale and retail trade; repair of motor vehicles and motorcycles</i></b>	<b>3.683</b>	<b>4.940</b>	<b>4.776</b>	<b>5.681</b>	<b>5.890</b>

**81.** (Tiếp theo) Số lao động nữ trong các doanh nghiệp, HTX đang hoạt động tại thời điểm 01/01 phân theo ngành kinh tế  
(Cont.) Number of female employees in acting enterprises as of annual 1 Jan. by kind of economic activity

ĐVT: Người - Unit: Person

	2010	2015	2016	2017	2018
- Bán, sửa chữa ô tô, mô tô, xe máy và xe có động cơ khác <i>Wholesale and retail trade and repair of motor vehicles and motorcycles</i>	287	361	395	399	437
- Bán buôn (trừ ô tô, mô tô, xe máy và xe có động cơ khác) - <i>Wholesale trade (except of motor vehicles and motorcycles)</i>	2.794	3.303	3.115	3.845	4.029
- Bán lẻ (trừ ô tô, mô tô, xe máy và xe có động cơ khác) - <i>Retail trade (except of motor vehicles and motorcycles)</i>	602	1.276	1.266	1.437	1.424
<b>8. Vận tải, kho bãi - <i>Transportation and storage</i></b>	<b>453</b>	<b>780</b>	<b>863</b>	<b>1.325</b>	<b>1.071</b>
<b>9. Dịch vụ lưu trú và ăn uống <i>Accommodation and Food service activities</i></b>	<b>462</b>	<b>416</b>	<b>593</b>	<b>730</b>	<b>594</b>
<b>10. Thông tin và truyền thông <i>Information and communication</i></b>	<b>14</b>	<b>6</b>	<b>3</b>	<b>74</b>	<b>26</b>
<b>11. Hoạt động tài chính, ngân hàng và bảo hiểm - <i>Financial, banking and insurance activities</i></b>	<b>9</b>	<b>30</b>	<b>30</b>	<b>56</b>	<b>78</b>
<b>12. Hoạt động kinh doanh bất động sản - <i>Real estate activities</i></b>	<b>9</b>	<b>89</b>	<b>78</b>	<b>160</b>	<b>110</b>
<b>13. Hoạt động chuyên môn, khoa học và công nghệ - <i>Professional, scientific and technical activities</i></b>	<b>166</b>	<b>299</b>	<b>306</b>	<b>554</b>	<b>649</b>
<b>14. Hoạt động hành chính và dịch vụ hỗ trợ - <i>Administrative and support service activities</i></b>	<b>...</b>	<b>141</b>	<b>235</b>	<b>1.423</b>	<b>2.610</b>
<b>15. Giáo dục và đào tạo <i>Education and training</i></b>	<b>43</b>	<b>134</b>	<b>224</b>	<b>277</b>	<b>333</b>
<b>16. Y tế và hoạt động trợ giúp xã hội <i>Human health and social work activities</i></b>	<b>34</b>	<b>162</b>	<b>216</b>	<b>388</b>	<b>492</b>
<b>17. Nghệ thuật, vui chơi và giải trí <i>Arts, entertainment and recreation</i></b>	<b>24</b>	<b>45</b>	<b>46</b>	<b>191</b>	<b>194</b>
<b>18. Hoạt động dịch vụ khác <i>Other service activities</i></b>	<b>21</b>	<b>26</b>	<b>15</b>	<b>168</b>	<b>111</b>

**82. Tổng số lao động nữ trong các doanh nghiệp tại thời điểm 01/01 hàng năm phân theo huyện/thành phố/thị xã (Chưa bao gồm lao động nữ của kinh tế hợp tác xã)**  
*Number of female employees in enterprises as of annual 1 Jan. by district*

*ĐVT: Người - Unit: Person*

	2016	2017	2018
<b>TỔNG SỐ - TOTAL</b>	<b>101.420</b>	<b>111.303</b>	<b>125.822</b>
<b><i>Phân theo cấp huyện</i></b>			
Thành phố Thái Nguyên	27.109	30.843	33.237
Thành phố Sông Công	5.712	7.596	10.219
Thị xã Phổ Yên	60.504	59.161	67.811
Huyện Định Hoá	520	476	519
Huyện Võ Nhai	356	368	361
Huyện Phú Lương	1.838	2.430	449
Huyện Đồng Hỷ	853	899	798
Huyện Đại Từ	1.649	1.797	1.830
Huyện Phú Bình	2.879	7.733	10.598

### 83. Vốn sản xuất kinh doanh tại thời điểm 01/01 hàng năm của các doanh nghiệp đang hoạt động phân theo loại hình doanh nghiệp

*Annual capital as of annual 1 Jan. of acting enterprises by type of enterprise*

	2010	2015	2016	2017	2018
	<b>Tỷ đồng - Bill. Dongs</b>				
<b>TỔNG SỐ - TOTAL</b>	<b>27.084,0</b>	<b>180.741,5</b>	<b>275.864,2</b>	<b>309.437,6</b>	<b>398.630,5</b>
<b>Doanh nghiệp Nhà nước</b>	<b>11.263,0</b>	<b>21.449,7</b>	<b>22.743,6</b>	<b>23.667,5</b>	<b>22.856,7</b>
- <i>State owned enterprise</i>					
Trung ương - <i>Central</i>	10.042,0	20.355,3	21.453,5	22.476,8	21.057,2
Địa phương - <i>Local</i>	1.221,0	1.094,4	1.290,1	1.190,6	1.799,6
<b>Doanh nghiệp ngoài Nhà nước</b>	<b>15.018,0</b>	<b>68.759,1</b>	<b>94.637,1</b>	<b>98.695,3</b>	<b>110.377,7</b>
- <i>Non-state enterprise</i>					
Tập thể - <i>Collective</i>	769,3	2.962,5	2.615,1	2.344,9	1.313,3
Tư nhân - <i>Private</i>	4.194,7	6.891,3	12.258,8	8.119,8	6.005,2
Công ty TNHH - <i>Limited Co.</i>	2.717,4	31.920,1	43.292,9	44.479,7	51.524,7
Công ty cổ phần có vốn Nhà nước	1.125,6	635,7	850,1	1.699,2	1.686,5
<i>Joint stock Co. having capital of State</i>					
Công ty CP không có vốn nhà nước	6.211,0	26.349,4	35.620,1	42.051,7	49.848,0
<i>Joint stock Co. without capital of State</i>					
<b>Doanh nghiệp có vốn đầu tư nước ngoài</b>	<b>803,0</b>	<b>90.532,7</b>	<b>158.483,5</b>	<b>187.074,9</b>	<b>265.396,1</b>
- <i>Foreign investment enterprise</i>					
DN 100% vốn nước ngoài	482,0	88.362,8	155.285,7	183.577,3	261.253,6
- <i>100% foreign capital</i>					
DN liên doanh với nước ngoài	321,0	2.169,9	3.197,8	3.497,6	4.142,5
<i>Joint venture</i>					
	<b>Cơ cấu - Structure (%)</b>				
<b>TỔNG SỐ - TOTAL</b>	<b>100,00</b>	<b>100,00</b>	<b>100,00</b>	<b>100,00</b>	<b>100,00</b>
<b>Doanh nghiệp Nhà nước</b>	<b>41,59</b>	<b>11,87</b>	<b>8,24</b>	<b>7,65</b>	<b>5,73</b>
- <i>State owned enterprise</i>					
Trung ương - <i>Central</i>	37,08	11,26	7,78	7,26	5,28
Địa phương - <i>Local</i>	4,51	0,61	0,47	0,38	0,45
<b>Doanh nghiệp ngoài Nhà nước</b>	<b>55,45</b>	<b>38,04</b>	<b>34,31</b>	<b>31,90</b>	<b>27,69</b>
- <i>Non-state enterprise</i>					
Tập thể - <i>Collective</i>	2,84	1,64	0,95	0,76	0,33
Tư nhân - <i>Private</i>	15,49	3,81	4,44	2,62	1,51
Công ty TNHH - <i>Limited Co.</i>	10,03	17,66	15,69	14,37	12,93
Công ty cổ phần có vốn Nhà nước	4,16	0,35	0,31	0,55	0,42
<i>Joint stock Co. having capital of State</i>					
Công ty CP không có vốn nhà nước	22,93	14,58	12,91	13,59	12,50
<i>Joint stock Co. without capital of State</i>					
<b>Doanh nghiệp có vốn đầu tư nước ngoài</b>	<b>2,96</b>	<b>50,09</b>	<b>57,45</b>	<b>60,46</b>	<b>66,58</b>
- <i>Foreign investment enterprise</i>					
DN 100% vốn nước ngoài	1,78	48,89	56,29	59,33	65,54
- <i>100% foreign capital</i>					
DN liên doanh với nước ngoài	1,19	1,20	1,16	1,13	1,04
<i>Joint venture</i>					

## 84. Vốn sản xuất kinh doanh tại thời điểm 01/01 hàng năm của các doanh nghiệp đang hoạt động phân theo ngành kinh tế

*Annual capital of acting enterprises as of annual 1 Jan. by kind of economic activity*

*ĐVT: Tỷ đồng - Unit: Bill. dong*

	2010	2015	2016	2017	2018
<b>TỔNG SỐ - TOTAL</b>	27.084,0	180.741,5	275.864,2	309.437,6	398.630,5
<b>Phân theo ngành kinh tế cấp II</b>					
<b>By economic activity</b>					
<b>1. Nông nghiệp, lâm nghiệp và thủy sản - Agriculture, forestry and fishing</b>	<b>684,4</b>	<b>423,7</b>	<b>516,1</b>	<b>814,2</b>	<b>971,8</b>
- Nông nghiệp và hoạt động dịch vụ có liên quan - Agriculture and related service activities	643,3	419,1	513,0	808,8	929,1
- Lâm nghiệp và hoạt động dịch vụ có liên quan Forestry and related service activities	36,3	4,5	2,1	1,7	4,5
- Khai thác, nuôi trồng thủy sản Fishing and aquaculture	4,8	-	1,0	3,7	38,3
<b>2. Công nghiệp khai khoáng Mining and quarrying</b>	<b>558,1</b>	<b>2.762,8</b>	<b>3.566,4</b>	<b>2.907,4</b>	<b>3.854,4</b>
- Khai thác than cứng và than non Mining of coal and lignite	249,0	1.185,5	1.185,4	928,9	841,6
- Khai thác quặng kim loại - Mining of metal ores	259,1	806,8	1.153,9	602,0	973,8
- Khai khoáng khác - Other mining and quarrying	44,1	770,5	1.170,0	1.153,9	1.884,8
- Hoạt động dịch vụ hỗ trợ khai thác mỏ và quặng - Mining support service activities	5,9	-	57,2	222,6	154,2
<b>3. Công nghiệp chế biến, chế tạo Manufacturing</b>	<b>12.297,0</b>	<b>139.798,7</b>	<b>209.866,2</b>	<b>241.014,4</b>	<b>323.234,6</b>
- Sản xuất, chế biến thực phẩm và đồ uống - Manufacture of food products and manufacture of beverages	594,2	1.323,2	1.521,7	1.842,0	1.758,0
- Dệt - Manufacture of textiles	-	1,6	25,0	6,7	9,9
- Sản xuất trang phục - Manufacture of wearing apparel	368,6	1.943,8	2.448,6	2.750,4	3.159,2
- Sản xuất da và các sản phẩm có liên quan Manufacture of leather and related products	-	-	-	-	1,2
- Chế biến gỗ và sản xuất sản phẩm từ gỗ, tre, nứa (trừ giường, tủ, bàn, ghế) Manufacture of wood and of products of wood and cork (except furniture)	192,7	362,6	447,0	630,9	912,1

**84. (Tiếp theo) Vốn sản xuất kinh doanh tại thời điểm 01/01 hàng năm  
của các doanh nghiệp đang hoạt động phân theo ngành kinh tế**  
(Cont.) Annual capital of acting enterprises as of annual 1 Jan. by kind of economic activity  
ĐVT: Tỷ đồng - Unit: Bill. dong

	2010	2015	2016	2017	2018
- Sản xuất giấy và sản phẩm từ giấy <i>Manufacture of paper and paper products</i>	108,6	573,0	772,4	903,0	990,5
- In, sao chép bản ghi các loại <i>Printing and reproduction of recorded media</i>	18,9	42,1	29,8	49,7	62,8
- Sản xuất than cốc, sản phẩm dầu mỏ tinh chế - <i>Manufacture of coke and refined petroleum products</i>	-	-	-	44,2	48,1
- Sản xuất hoá chất và sản phẩm hoá chất - <i>Manufacture of chemicals and chemical products</i>	15,2	0,0	23,3	86,9	98,4
- Sản xuất thuốc, hoá dược và dược liệu - <i>Manufacture of pharmaceuticals, medicinal chemical and botanical products</i>	2,9	5,9	558,9	836,8	1.705,8
- Sản xuất sản phẩm từ cao su và plastic - <i>Manufacture of rubber and plastics products</i>	33,2	529,3	608,1	741,1	792,0
- Sản xuất sản phẩm từ khoáng phi kim loại khác - <i>Manufacture of other non-metallic mineral products</i>	1.936,2	8.097,3	8.282,8	8.162,2	8.530,7
- Sản xuất kim loại - <i>Manufacture of basic metals</i>	6.901,5	36.652,9	39.642,5	41.415,0	42.882,7
- Sản xuất sản phẩm từ kim loại đúc sẵn (trừ máy móc, thiết bị) - <i>Manufacture of fabricated metal products (except machinery and equipment)</i>	640,2	1.593,6	1.475,5	3.110,2	5.254,0
- Sản xuất sản phẩm điện tử, máy vi tính và sản phẩm quang học - <i>Manufacture of computer, electronic and optical products</i>	3,6	85.753,1	149.491,4	175.522,6	251.160,2
- Sản xuất thiết bị điện - <i>Manufacture of electrical equipment</i>	6,7	150,5	948,1	678,3	1.133,6
- Sản xuất máy móc, thiết bị chưa được phân vào đâu - <i>Manufacture of machinery and equipment n.e.c</i>	19,8	65,7	193,2	230,1	240,2

**84. (Tiếp theo) Vốn sản xuất kinh doanh tại thời điểm 01/01 hàng năm của các doanh nghiệp đang hoạt động phân theo ngành kinh tế**  
**(Cont.) Annual capital of acting enterprises as of annual 1 Jan. by kind of economic activity**  
 ĐVT: Tỷ đồng - Unit: Bill. dong

	2010	2015	2016	2017	2018
- Sản xuất xe có động cơ, rơ moóc <i>Manufacture of motor vehicles; trailers and semi-trailers</i>	915,4	1.350,1	1.743,9	1.918,9	2.192,8
- Sản xuất phương tiện vận tải khác <i>Manufacture of other transport equipment</i>	1,4	-	-	-	-
- Sản xuất giường, tủ, bàn, ghế <i>Manufacture of furniture</i>	46,8	111,3	88,8	95,0	103,1
- Công nghiệp chế biến, chế tạo khác (SX dụng cụ y tế, dụng cụ chính xác, dụng cụ quang học) <i>Other manufacturing industries (medical device production, precision tools, optical instruments)</i>	491,0	1.239,7	1.557,9	1.934,8	2.138,1
- Sửa chữa, bảo dưỡng và lắp đặt máy móc và thiết bị - <i>Repair and installation of machinery and equipment</i>	-	2,9	7,1	55,6	61,3
<b>4. Sản xuất và phân phối điện, khí đốt, nước nóng, hơi nước và điều hoà không khí - <i>Electricity, gas, steam and air conditioning supply</i></b>	<b>2.205,8</b>	<b>5.999,4</b>	<b>6.707,4</b>	<b>7.395,4</b>	<b>7.538,6</b>
<b>5. Cung cấp nước; hoạt động quản lý và xử lý rác thải, nước thải <i>Water supply; sewerage, waste management and remediation activities</i></b>	<b>244,2</b>	<b>905,5</b>	<b>4.764,3</b>	<b>5.375,4</b>	<b>6.701,7</b>
- Khai thác, xử lý và cung cấp nước <i>Water collection, treatment and supply</i>	195,1	524,5	4.431,6	4.644,8	5.022,2
- Thoát nước và xử lý nước thải <i>Sewerage and sewer treatment activities</i>	-	132,0	165,5	71,2	873,6
- Hoạt động thu gom, xử lý và tiêu huỷ rác thải; tái chế phế liệu <i>Waste collection, treatment and disposal activities; materials recovery</i>	49,1	249,1	167,2	659,4	806,0
- Xử lý ô nhiễm và hoạt động quản lý chất thải khác - <i>Remediation activities and other waste management services</i>	-	-	-	-	-
<b>6. Xây dựng - <i>Construction</i></b>	<b>1.991,7</b>	<b>7.399,3</b>	<b>12.793,6</b>	<b>13.590,7</b>	<b>13.100,3</b>
<b>7. Bán buôn và bán lẻ; sửa chữa ô tô, mô tô, xe máy và xe có động cơ khác - <i>Wholesale and retail trade; repair of motor vehicles and motorcycles</i></b>	<b>7.983,6</b>	<b>17.176,7</b>	<b>28.241,9</b>	<b>28.555,7</b>	<b>33.286,4</b>

**84. (Tiếp theo) Vốn sản xuất kinh doanh tại thời điểm 01/01 hàng năm của các doanh nghiệp đang hoạt động phân theo ngành kinh tế**  
(Cont.) Annual capital of acting enterprises as of annual 1 Jan. by kind of economic activity

Tỷ đồng - Bill. dong

	2010	2015	2016	2017	2018
- Bán, sửa chữa ô tô, mô tô, xe máy và xe có động cơ khác <i>Wholesale and retail trade and repair of motor vehicles and motorcycles</i>	320,0	740,1	922,4	1.405,3	1.446,3
- Bán buôn (trừ ô tô, mô tô, xe máy và xe có động cơ khác) - <i>Wholesale trade (except of motor vehicles and motorcycles)</i>	7.291,2	14.944,3	26.003,6	25.244,6	29.429,5
- Bán lẻ (trừ ô tô, mô tô, xe máy và xe có động cơ khác) - <i>Retail trade (except of motor vehicles and motorcycles)</i>	372,5	1.492,3	1.315,9	1.905,8	2.410,6
<b>8. Vận tải, kho bãi</b> <i>Transportation and storage</i>	<b>800,8</b>	<b>2.133,1</b>	<b>3.003,1</b>	<b>4.778,0</b>	<b>4.426,1</b>
<b>9. Dịch vụ lưu trú và ăn uống</b> <i>Accommodation and Food service activities</i>	<b>158,7</b>	<b>651,8</b>	<b>1.775,5</b>	<b>1.478,1</b>	<b>1.446,1</b>
<b>10. Thông tin và truyền thông</b> <i>Information and communication</i>	<b>7,4</b>	<b>4,8</b>	<b>6,4</b>	<b>269,5</b>	<b>13,1</b>
<b>11. Hoạt động tài chính, ngân hàng và bảo hiểm - <i>Financial, banking and insurance activities</i></b>	<b>3,0</b>	<b>53,5</b>	<b>15,0</b>	<b>6,4</b>	<b>129,7</b>
<b>12. Hoạt động kinh doanh bất động sản - <i>Real estate activities</i></b>	<b>15,1</b>	<b>2.892,4</b>	<b>3.532,0</b>	<b>1.666,1</b>	<b>1.625,0</b>
<b>13. Hoạt động chuyên môn, khoa học và công nghệ - <i>Professional, scientific and technical activities</i></b>	<b>92,1</b>	<b>246,6</b>	<b>436,8</b>	<b>534,3</b>	<b>611,3</b>
<b>14. Hoạt động hành chính và dịch vụ hỗ trợ - <i>Administrative and support service activities</i></b>	<b>...</b>	<b>100,9</b>	<b>263,0</b>	<b>227,7</b>	<b>451,9</b>
<b>15. Giáo dục và đào tạo</b> <i>Education and training</i>	<b>6,5</b>	<b>31,0</b>	<b>164,8</b>	<b>69,1</b>	<b>112,0</b>
<b>16. Y tế và hoạt động trợ giúp xã hội - <i>Human health and social work activities</i></b>	<b>19,6</b>	<b>62,6</b>	<b>84,1</b>	<b>493,7</b>	<b>469,9</b>
<b>17. Nghệ thuật, vui chơi và giải trí</b> <i>Arts, entertainment and recreation</i>	<b>11,0</b>	<b>76,9</b>	<b>98,5</b>	<b>210,5</b>	<b>238,0</b>
<b>18. Hoạt động dịch vụ khác</b> <i>Other service activities</i>	<b>5,09</b>	<b>21,8</b>	<b>29,0</b>	<b>50,9</b>	<b>419,5</b>

**85. Vốn sản xuất kinh doanh tại thời điểm 01/01 hàng năm của các doanh nghiệp, hợp tác xã phân theo huyện/thành phố/thị xã**

*Annual capital of acting enterprises as of annual 1 Jan. by district*

*ĐVT: Tỷ đồng - Unit: Bill. dong*

	2011	2015	2016	2017	2018
<b>TỔNG SỐ - TOTAL</b>	<b>35.546,1</b>	<b>180.741,5</b>	<b>275.864,2</b>	<b>309.437,6</b>	<b>398.630,5</b>
<b><i>Phân theo cấp huyện</i></b>					
Thành phố Thái Nguyên	25.596,5	45.225,7	63.906,2	64.352,2	73.326,1
Thành phố Sông Công	4.064,3	8.181,1	9.043,4	10.515,2	11.000,6
Thị xã Phổ Yên	2.234,1	92.550,1	161.135,6	183.348,5	259.392,5
Huyện Định Hoá	412,5	818,8	1.102,2	624,6	889,9
Huyện Võ Nhai	905,2	890,2	847,9	778,6	947,8
Huyện Phú Lương	1.020,7	1.989,5	3.028,9	2.295,7	1.400,2
Huyện Đồng Hỷ	741,9	5.490,1	5.976,2	6.537,8	5.186,7
Huyện Đại Từ	519,5	24.213,6	26.948,3	32.026,5	33.134,2
Huyện Phú Bình	51,4	1.382,4	3.875,5	8.958,4	13.352,5

**86. Giá trị tài sản cố định và đầu tư tài chính dài hạn của các doanh nghiệp tại thời điểm 01/01 hàng năm phân theo loại hình doanh nghiệp - Value of fixed asset and long term investment of enterprises as of 1 Jan. by type of enterprise**

	2011	2015	2016	2017	2018
	<b>Tỷ đồng - Billion dong</b>				
<b>Tổng số - Total</b>	15.271,0	97.245,6	160.399,4	166.983,9	168.050,7
<b>Doanh nghiệp Nhà nước - State owned enterprise</b>	7.671,8	15.716,2	15.566,4	16.076,3	16.567,8
Trung ương - Central	6.828,8	14.823,9	14.578,5	15.310,4	14.934,8
Địa phương - Local	843,0	892,3	987,9	765,9	1.633,1
<b>Doanh nghiệp ngoài Nhà nước Non-state enterprise</b>	6.659,4	34.879,8	41.994,1	46.183,0	49.297,6
Tập thể - Collective	454,9	1.013,6	812,3	800,4	523,7
Tư nhân - Private	1.300,0	1.515,1	2.825,5	1.618,2	1.310,5
Công ty TNHH - Limited Co.	1.448,9	21.151,5	24.015,4	26.149,9	25.626,0
Công ty cổ phần có vốn Nhà nước Joint stock Co. having capital of State	404,9	149,1	208,3	947,5	907,6
Công ty CP không có vốn nhà nước Joint stock Co. without capital of State	3.050,7	11.050,5	14.132,7	16.667,1	20.929,8
<b>Doanh nghiệp có vốn đầu tư nước ngoài - Foreign investment enterprise</b>	939,9	46.649,6	102.838,9	104.724,6	102.185,2
DN 100% vốn nước ngoài - 100% foreign capital	824,2	45.414,3	100.984,4	102.547,0	100.310,5
DN liên doanh với nước ngoài Joint venture	115,7	1.235,4	1.854,5	2.177,7	1.874,7
	<b>Cơ cấu - Structure (%)</b>				
<b>Tổng số - Total</b>	100,0	100,0	100,0	100,0	100,0
<b>Doanh nghiệp Nhà nước - State owned enterprise</b>	50,2	16,2	9,7	9,6	9,9
Trung ương - Central	44,7	15,2	9,1	9,2	8,9
Địa phương - Local	5,5	0,9	0,6	0,5	1,0
<b>Doanh nghiệp ngoài Nhà nước Non-state enterprise</b>	43,6	35,9	26,2	27,7	29,3
Tập thể - Collective	3,0	1,0	0,5	0,5	0,3
Tư nhân - Private	8,5	1,6	1,8	1,0	0,8
Công ty TNHH - Limited Co.	9,5	21,8	15,0	15,7	15,2
Công ty cổ phần có vốn Nhà nước Joint stock Co. having capital of State	2,7	0,2	0,1	0,6	0,5
Công ty CP không có vốn nhà nước Joint stock Co. without capital of State	20,0	11,4	8,8	10,0	12,5
<b>Doanh nghiệp có vốn đầu tư nước ngoài - Foreign investment enterprise</b>	6,2	48,0	64,1	62,7	60,8
DN 100% vốn nước ngoài - 100% foreign capital	5,4	46,7	63,0	61,4	59,7
DN liên doanh với nước ngoài Joint venture	0,8	1,3	1,2	1,3	1,1

**87. Giá trị tài sản cố định và đầu tư tài chính dài hạn của các doanh nghiệp tại thời điểm 01/01 hàng năm phân theo ngành kinh tế**  
**Value of fixed asset and long term investment of enterprises of annual 1 Jan. by kinds of economic activity**

ĐVT: Tỷ đồng - Unit: Bill. dong

	2011	2015	2016	2017	2018
<b>TỔNG SỐ - TOTAL</b>	<b>15.271,0</b>	<b>97.245,6</b>	<b>160.399,4</b>	<b>166.983,9</b>	<b>168.050,7</b>
Nông nghiệp, lâm nghiệp và thủy sản - <i>Agriculture, forestry and fishing</i>	565,7	350,5	423,4	613,5	691,1
Khai khoáng - <i>Mining and quarrying</i>	533,0	1.552,4	1.825,4	1.522,4	2.079,2
Công nghiệp chế biến, chế tạo - <i>Manufacturing</i>	7.861,0	82.470,3	139.359,4	141.823,8	140.275,9
Sản xuất và phân phối điện, khí đốt, nước nóng, hơi nước và điều hòa không khí - <i>Electricity, gas, steam and air conditioning supply</i>	1.521,1	4.801,9	5.205,4	6.085,6	4.697,3
Cung cấp nước; hoạt động quản lý và xử lý rác thải, nước thải - <i>Water supply, sewerage, waste management and remediation activities</i>	195,8	638,1	2.290,7	2.991,8	5.045,1
Xây dựng - <i>Construction</i>	977,5	1.412,2	3.245,1	2.829,6	2.392,4
Bán buôn và bán lẻ, sửa chữa ô tô, mô tô, xe máy và xe có động cơ khác - <i>Wholesale and retail trade; repair of motor vehicles, and motorcycles</i>	2.276,1	2.937,8	4.502,1	6.471,9	7.618,1
Vận tải kho bãi - <i>Transportation and storage</i>	1.000,2	1.010,4	1.495,4	2.043,0	2.216,6
Dịch vụ lưu trú và ăn uống - <i>Accommodation and Food service activities</i>	239,3	520,8	1.426,3	1.222,4	1.175,0
Thông tin và truyền thông - <i>Information and communication</i>	2,4	0,5	1,3	184,4	1,5
Hoạt động tài chính, ngân hàng và bảo hiểm - <i>Financial, banking and insurance activities</i>	0,3	6,9	7,8	1,0	9,9
Hoạt động kinh doanh bất động sản - <i>Real estate activities</i>	27,1	1.330,4	124,8	682,4	838,8
Hoạt động chuyên môn, khoa học và công nghệ - <i>Professional, scientific and technical activities</i>	28,2	70,1	172,8	98,0	93,5
H.động hành chính và dịch vụ hỗ trợ - <i>Administrative and support service activities</i>	11,5	53,5	162,2	118,1	131,4
Giáo dục và đào tạo - <i>Education and training</i>	9,9	9,2	56,0	34,5	37,0
Y tế và hoạt động trợ giúp xã hội - <i>Human health and social work activities</i>	18,7	31,1	46,0	114,9	302,0
Nghệ thuật, vui chơi và giải trí - <i>Arts, entertainment and recreation</i>	2,9	40,7	53,3	137,3	143,7
Hoạt động dịch vụ khác - <i>Other service activities</i>	0,4	8,7	2,1	9,3	302,4

**88.** Giá trị tài sản cố định và đầu tư tài chính dài hạn của các doanh nghiệp, hợp tác xã tại thời điểm 01/01 hàng năm phân theo huyện/thành phố/thị xã  
*Value of fixed asset and long term investment of enterprises as of annual 1 Jan. by district*

*ĐVT: Tỷ đồng - Unit: Bill. dong*

	2011	2015	2016	2017	2018
<b>TỔNG SỐ - TOTAL</b>	15.271,0	97.245,6	160.399,4	166.983,9	168.050,7
<b><i>Phân theo cấp huyện</i></b>					
Thành phố Thái Nguyên	10.342,4	20.954,2	27.342,4	24.335,2	29.130,4
Thành phố Sông Công	1.900,3	3.070,1	3.525,4	3.917,9	4.383,1
Thị xã Phổ Yên	1.121,6	46.363,5	99.549,7	100.933,9	97.500,0
Huyện Định Hoá	125,2	190,9	332,4	188,4	234,7
Huyện Võ Nhai	767,4	606,0	573,9	516,2	544,5
Huyện Phú Lương	502,1	986,2	1.114,6	978,3	437,9
Huyện Đồng Hỷ	290,4	4.020,7	3.857,8	4.638,9	3.635,0
Huyện Đại Từ	205,3	20.338,0	21.831,6	26.280,8	25.761,1
Huyện Phú Bình	16,3	716,0	2.271,6	5.194,4	6.423,9

## 89. Doanh thu thuần sản xuất kinh doanh của các doanh nghiệp, hợp tác xã đang hoạt động phân theo loại hình doanh nghiệp

### Net turnover from business of acting enterprises by type of enterprise

	2010	2014	2015	2016	2017
	<b>Tỷ đồng - Bill. Dongs</b>				
<b>TỔNG SỐ - TOTAL</b>	<b>63.076,2</b>	<b>264.549,7</b>	<b>507.528,4</b>	<b>625.940,4</b>	<b>774.850,4</b>
<b>Doanh nghiệp Nhà nước</b>	<b>16.523,5</b>	<b>21.046,6</b>	<b>23.457,6</b>	<b>26.169,4</b>	<b>27.608,7</b>
- <i>State owned enterprise</i>					
Trung ương - <i>Central</i>	15.051,7	20.653,0	22.730,2	25.843,3	27.434,7
Địa phương - <i>Local</i>	1.471,8	393,5	727,3	326,1	174,0
<b>Doanh nghiệp ngoài Nhà nước</b>	<b>44.405,6</b>	<b>69.923,2</b>	<b>72.481,9</b>	<b>96.130,5</b>	<b>112.183,9</b>
- <i>Non-state enterprise</i>					
Tập thể - <i>Collective</i>	1.888,4	2.837,4	1.806,6	1.953,9	1.863,2
Tư nhân - <i>Private</i>	11.260,1	16.705,9	12.799,4	15.181,0	9.985,8
Công ty TNHH - <i>Limited Co.</i>	8.827,5	20.770,0	23.153,6	32.488,5	42.395,5
Công ty cổ phần có vốn Nhà nước	3.225,5	1.336,5	2.125,6	1.764,7	2.337,1
<i>Joint stock Co. having capital of State</i>					
Công ty CP không có vốn nhà nước	19.204,2	28.273,5	32.596,7	44.742,4	55.602,3
<i>Joint stock Co. without capital of State</i>					
<b>Doanh nghiệp có vốn đầu tư</b>	<b>2.147,1</b>	<b>173.579,9</b>	<b>411.589,0</b>	<b>503.640,6</b>	<b>635.057,8</b>
- <i>Foreign investment enterprise</i>					
DN 100% vốn nước ngoài	352,1	170.879,9	408.794,3	499.410,1	630.005,3
- <i>100% foreign capital</i>					
DN liên doanh với nước ngoài	1.795,0	2.700,0	2.794,7	4.230,5	5.052,5
<i>Joint venture</i>					
	<b>Cơ cấu - Structure (%)</b>				
<b>TỔNG SỐ - TOTAL</b>	<b>100,0</b>	<b>100,0</b>	<b>100,0</b>	<b>100,0</b>	<b>100,0</b>
<b>Doanh nghiệp Nhà nước</b>	<b>26,2</b>	<b>8,0</b>	<b>4,6</b>	<b>4,2</b>	<b>3,6</b>
- <i>State owned enterprise</i>					
Trung ương - <i>Central</i>	23,9	7,8	4,5	4,1	3,5
Địa phương - <i>Local</i>	2,3	0,1	0,1	0,1	0,0
<b>Doanh nghiệp ngoài Nhà nước</b>	<b>70,4</b>	<b>26,4</b>	<b>14,3</b>	<b>15,4</b>	<b>14,5</b>
- <i>Non-state enterprise</i>					
Tập thể - <i>Collective</i>	3,0	1,1	0,4	0,3	0,2
Tư nhân - <i>Private</i>	17,9	6,3	2,5	2,4	1,3
Công ty TNHH - <i>Limited Co.</i>	14,0	7,9	4,6	5,2	5,5
Công ty cổ phần có vốn Nhà nước	5,1	0,5	0,4	0,3	0,3
<i>Joint stock Co. having capital of State</i>					
Công ty CP không có vốn nhà nước	30,4	10,7	6,4	7,1	7,2
<i>Joint stock Co. without capital of State</i>					
<b>Doanh nghiệp có vốn đầu tư</b>	<b>3,4</b>	<b>65,6</b>	<b>81,1</b>	<b>80,5</b>	<b>82,0</b>
- <i>Foreign investment enterprise</i>					
DN 100% vốn nước ngoài	0,6	64,6	80,5	79,8	81,3
- <i>100% foreign capital</i>					
DN liên doanh với nước ngoài	2,8	1,0	0,6	0,7	0,7
<i>Joint venture</i>					

**90. Doanh thu thuần sản xuất kinh doanh của các doanh nghiệp,  
hợp tác xã đang hoạt động phân theo ngành kinh tế**  
*Net turnover from business of acting enterprises by kind of economic activity*

ĐVT: Tỷ đồng - Unit: Bill. Dongs

	2010	2014	2015	2016	2017
<b>TỔNG SỐ - TOTAL</b>	<b>63.076,2</b>	<b>264.549,7</b>	<b>507.528,4</b>	<b>625.940,4</b>	<b>774.850,4</b>
<b>Phân theo ngành kinh tế cấp II</b> <b>By economic activity</b>					
<b>1. Nông nghiệp, lâm nghiệp và thủy sản - Agriculture, forestry and fishing</b>	<b>60,9</b>	<b>105,1</b>	<b>116,0</b>	<b>160,2</b>	<b>397,2</b>
- Nông nghiệp và hoạt động dịch vụ có liên quan - Agriculture and related service activities	57,9	104,8	115,2	159,1	220,4
- Lâm nghiệp và hoạt động dịch vụ có liên quan Forestry and related service activities	3,1	0,34	0,38	0,18	169,42
- Khai thác, nuôi trồng thủy sản Fishing and aquaculture	-	-	0,41	0,97	7,37
<b>2. Công nghiệp khai khoáng Mining and quarrying</b>	<b>840,2</b>	<b>2.660,5</b>	<b>3.056,4</b>	<b>3.266,6</b>	<b>3.171,7</b>
- Khai thác than cứng và than non Mining of coal and lignite	609,5	1.736,6	1.702,5	1.886,3	1.876,8
- Khai thác quặng kim loại Mining of metal ores	161,8	328,3	292,7	80,7	133,3
- Khai khoáng khác - Other mining and quarrying	68,9	595,7	1.035,9	1.077,6	1.069,1
- Hoạt động dịch vụ hỗ trợ khai thác mỏ và quặng - Mining support service activities	-	-	25,3	222,0	92,5
<b>3. Công nghiệp chế biến, chế tạo Manufacturing</b>	<b>20.680,4</b>	<b>200.328,9</b>	<b>429.809,7</b>	<b>538.290,5</b>	<b>674.020,7</b>
- Sản xuất, chế biến thực phẩm và đồ uống - Manufacture of food products and manufacture of beverages	1.083,5	1.434,9	1.937,6	3.333,2	3.299,1
- Dệt - Manufacture of textiles	-	1,47	2,23	4,82	10,37
- Sản xuất trang phục Manufacture of wearing apparel	660,1	2.002,7	2.767,1	2.791,6	3.520,6
- Sản xuất da và các sản phẩm có liên quan Manufacture of leather and related products	-	-	-	-	0,8
- Chế biến gỗ và sản xuất sản phẩm từ gỗ, tre, nứa (trừ giường, tủ, bàn, ghế) - Manufacture of wood and of products of wood and cork (except furniture)	123,3	224,1	240,8	434,6	602,3

**90.** (Tiếp theo) Doanh thu thuần sản xuất kinh doanh của các  
doanh nghiệp đang hoạt động phân theo ngành kinh tế  
(Cont.) Net turnover from business of acting enterprises by kind of economic activity

ĐVT: Tỷ đồng - Unit: Bill. Dongs

	2010	2014	2015	2016	2017
- Sản xuất giấy và sản phẩm từ giấy <i>Manufacture of paper and paper products</i>	217,1	400,7	622,6	739,8	883,7
- In, sao chép bản ghi các loại <i>Printing and reproduction of recorded media</i>	21,7	32,0	28,6	36,4	34,1
- Sản xuất than cốc, sản phẩm dầu mỏ tinh chế - <i>Manufacture of coke and refined petroleum products</i>	-	-	-	20,0	61,4
- Sản xuất hoá chất và sản phẩm hoá chất - <i>Manufacture of chemicals and chemical products</i>	7,4	-	0,2	23,4	43,5
- Sản xuất thuốc, hoá dược và dược liệu - <i>Manufacture of pharmaceuticals, medicinal chemical and botanical products</i>	5,2	8,1	241,9	413,3	809,1
- Sản xuất sản phẩm từ cao su và plastic - <i>Manufacture of rubber and plastics products</i>	78,9	187,1	301,4	535,9	631,6
- Sản xuất sản phẩm từ khoáng phi kim loại khác - <i>Manufacture of other non-metallic mineral products</i>	2.379,4	5.471,7	5.672,1	6.097,8	5.343,4
- Sản xuất kim loại - <i>Manufacture of basic metals</i>	13.164,2	16.764,9	18.638,7	22.652,7	27.543,0
- Sản xuất sản phẩm từ kim loại đúc sẵn (trừ máy móc, thiết bị) <i>Manufacture of fabricated metal products (except machinery and equipment)</i>	1.095,7	1.513,5	1.681,8	2.612,7	4.571,4
- Sản xuất sản phẩm điện tử, máy vi tính và sản phẩm quang học <i>- Manufacture of computer, electronic and optical products</i>	1,4	169.495,6	393.891,5	494.164,3	621.107,1
- Sản xuất thiết bị điện <i>Manufacture of electrical equipment</i>	0,8	102,8	699,4	926,7	1.728,6
- Sản xuất máy móc, thiết bị chưa được phân vào đâu - <i>Manufacture of machinery and equipment n.e.c</i>	13,8	68,7	194,8	244,5	275,3

**90. (Tiếp) Doanh thu thuần sản xuất kinh doanh của các doanh nghiệp đang hoạt động phân theo ngành kinh tế**  
**(Cont.) Net turnover from business of acting enterprises by kind of economic activity**

ĐVT: Tỷ đồng - Unit: Bill. Dongs

	2010	2014	2015	2016	2017
- Sản xuất xe có động cơ, rơ moóc <i>Manufacture of motor vehicles; trailers and semi-trailers</i>	1.417,5	2.077,9	2.200,7	2.357,2	2.475,5
- Sản xuất phương tiện vận tải khác <i>- Manufacture of other transport equipment</i>	1,0	-	-	-	-
- Sản xuất giường, tủ, bàn, ghế <i>Manufacture of furniture</i>	20,1	49,1	45,6	203,9	228,3
- Công nghiệp chế biến, chế tạo khác <i>Other manufacturing</i>	389,4	490,8	635,5	653,2	763,0
- Sửa chữa, bảo dưỡng và lắp đặt máy móc và thiết bị - <i>Repair and installation of machinery and equipment</i>	-	2,9	7,3	44,5	88,6
<b>4. Sản xuất và phân phối điện, khí đốt, nước nóng, hơi nước và điều hoà không khí</b> <b><i>Electricity, gas, steam and air conditioning supply</i></b>	<b>1.759,6</b>	<b>3.559,5</b>	<b>5.529,9</b>	<b>8.893,7</b>	<b>9.602,2</b>
<b>5. Cung cấp nước; hoạt động quản lý và xử lý rác thải, nước thải</b> <b><i>Water supply; sewerage, waste management and remediation activities</i></b>	<b>159,0</b>	<b>406,3</b>	<b>578,2</b>	<b>884,0</b>	<b>1.239,9</b>
- Khai thác, xử lý và cung cấp nước <i>Water collection, treatment and supply</i>	85,2	175,4	380,6	486,6	553,6
- Thoát nước và xử lý nước thải <i>Sewerage and sewer treatment activities</i>	-	14,3	14,7	17,3	18,7
- Hoạt động thu gom, xử lý và tiêu huỷ rác thải; tái chế phế liệu <i>Waste collection, treatment and disposal activities; materials recovery</i>	73,8	216,6	183,0	380,1	667,6
- Xử lý ô nhiễm và hoạt động quản lý chất thải khác - <i>Remediation activities and other waste management services</i>	-	-	-	-	-
<b>6. Xây dựng - Construction</b>	<b>2.004,2</b>	<b>4.106,4</b>	<b>17.036,7</b>	<b>8.570,6</b>	<b>8.099,3</b>
<b>7. Bán buôn và bán lẻ; sửa chữa ô tô, mô tô, xe máy và xe có động cơ khác - Wholesale and retail trade; repair of motor vehicles and motorcycles</b>	<b>35.197,5</b>	<b>49.618,3</b>	<b>47.332,7</b>	<b>58.767,5</b>	<b>70.857,0</b>

**90. (Tiếp) Doanh thu thuần sản xuất kinh doanh của các doanh nghiệp đang hoạt động phân theo ngành kinh tế**  
**(Cont.) Net turnover from business of acting enterprises by kind of economic activity**

ĐVT: Tỷ đồng - Unit: Bill. Dongs

	2010	2014	2015	2016	2017
- Bán, sửa chữa ô tô, mô tô, xe máy và xe có động cơ khác <i>Wholesale and retail trade and repair of motor vehicles and motorcycles</i>	1.067,1	2.315,1	2.993,1	4.797,6	4.091,2
- Bán buôn (trừ ô tô, mô tô, xe máy và xe có động cơ khác) - <i>Wholesale trade (except of motor vehicles and motorcycles)</i>	30.792,1	41.587,6	39.196,7	48.730,2	60.770,2
- Bán lẻ (trừ ô tô, mô tô, xe máy và xe có động cơ khác) - <i>Retail trade (except of motor vehicles and motorcycles)</i>	3.338,3	5.715,6	5.142,9	5.239,8	5.995,7
<b>8. Vận tải, kho bãi</b> <i>Transportation and storage</i>	<b>2.151,9</b>	<b>3.129,8</b>	<b>3.400,6</b>	<b>5.301,7</b>	<b>5.074,8</b>
<b>9. Dịch vụ lưu trú và ăn uống</b> <i>Accommodation and Food service activities</i>	<b>70,9</b>	<b>177,6</b>	<b>254,1</b>	<b>455,6</b>	<b>493,0</b>
<b>10. Thông tin và truyền thông</b> <i>Information and communication</i>	<b>7,0</b>	<b>3,6</b>	<b>0,4</b>	<b>412,6</b>	<b>245,1</b>
<b>11. Hoạt động tài chính, ngân hàng và bảo hiểm - <i>Financial, banking and insurance activities</i></b>	<b>1,8</b>	<b>4,7</b>	<b>6,1</b>	<b>11,0</b>	<b>65,8</b>
<b>12. Hoạt động kinh doanh bất động sản - <i>Real estate activities</i></b>	<b>2,4</b>	<b>87,3</b>	<b>107,2</b>	<b>202,6</b>	<b>341,5</b>
<b>13. Hoạt động chuyên môn, khoa học và công nghệ-<i>Professional, scientific and technical activities</i></b>	<b>86,5</b>	<b>159,0</b>	<b>126,1</b>	<b>287,7</b>	<b>375,6</b>
<b>14. Hoạt động hành chính và dịch vụ hỗ trợ - <i>Administrative and support service activities</i></b>	<b>12,7</b>	<b>85,5</b>	<b>72,1</b>	<b>187,6</b>	<b>344,6</b>
<b>15. Giáo dục và đào tạo</b> <i>Education and training</i>	<b>4,6</b>	<b>19,5</b>	<b>16,1</b>	<b>43,2</b>	<b>57,6</b>
<b>16. Y tế và hoạt động trợ giúp xã hội - <i>Human health and social work activities</i></b>	<b>3,3</b>	<b>25,9</b>	<b>37,2</b>	<b>66,2</b>	<b>315,3</b>
<b>17. Nghệ thuật, vui chơi và giải trí</b> <i>Arts, entertainment and recreation</i>	<b>28,8</b>	<b>55,2</b>	<b>42,7</b>	<b>98,2</b>	<b>99,4</b>
<b>18. Hoạt động dịch vụ khác</b> <i>- Other service activities</i>	<b>4,6</b>	<b>16,4</b>	<b>6,1</b>	<b>41,0</b>	<b>49,7</b>

## 91. Doanh thu thuần sản xuất kinh doanh của các doanh nghiệp, hợp tác xã phân theo huyện/thành phố/thị xã

*Net turnover from business of enterprises by district*

*ĐVT: Tỷ đồng - Unit: Bill. dong*

	2010	2014	2015	2016	2017
<b>TỔNG SỐ - TOTAL</b>	<b>63.076,2</b>	<b>264.549,6</b>	<b>507.528,4</b>	<b>625.940,4</b>	<b>774.850,4</b>
<b><i>Phân theo cấp huyện</i></b>					
Thành phố Thái Nguyên	51.137,2	70.014,1	74.757,3	90.979,3	105.324,3
Thành phố Sông Công	4.892,7	7.424,0	7.018,5	10.354,4	12.839,5
Thị xã Phổ Yên	2.838,6	173.768,5	408.650,9	497.946,5	619.218,0
Huyện Định Hoá	147,3	369,3	336,6	385,2	1.203,1
Huyện Võ Nhai	487,3	778,4	870,3	916,1	970,7
Huyện Phú Lương	1.701,5	2.308,7	2.844,7	3.231,4	1.528,4
Huyện Đồng Hỷ	855,6	2.584,9	2.337,7	3.251,6	1.959,1
Huyện Đại Từ	993,7	6.708,6	7.969,0	11.895,2	14.846,1
Huyện Phú Bình	22,4	593,1	2.743,5	6.980,9	16.961,2

**92. Số doanh nghiệp đang hoạt động tại thời điểm 1/1/2018 phân theo quy mô lao động và loại hình doanh nghiệp - Number of acting enterprises as of 1 January 2018 by size of employees and types of enterprise**

ĐVT: Doanh nghiệp - Unit: Enterprise

	Phân theo quy mô lao động - By size of employees									
	Tổng số <i>Total</i>	Dưới 5 người <i>Less than 5 pers.</i>	5-9 người <i>5 - 9 pers.</i>	10-49 người <i>10 -49 pers.</i>	50-199 người <i>50 -199 pers.</i>	200-299 người <i>200-299 pers.</i>	300-499 người <i>300-499 pers.</i>	500-999 người <i>500-999 pers.</i>	1000 đến 4999 người <i>1000-4999 pers.</i>	Từ 5000 trở lên <i>5000 pers. and over</i>
<b>TỔNG SỐ - TOTAL</b>	<b>3.448</b>	<b>1.034</b>	<b>941</b>	<b>1.104</b>	<b>268</b>	<b>32</b>	<b>33</b>	<b>16</b>	<b>15</b>	<b>5</b>
<b>Doanh nghiệp Nhà nước-State owned enterprise</b>	<b>29</b>	<b>2</b>	<b>-</b>	<b>4</b>	<b>7</b>	<b>1</b>	<b>6</b>	<b>5</b>	<b>4</b>	<b>-</b>
Trung ương - <i>Central</i>	21	1	-	2	3	1	5	5	4	-
Địa phương - <i>Local</i>	8	1	-	2	4	-	1	-	-	-
<b>Doanh nghiệp ngoài Nhà nước Non-state enterprise</b>	<b>3.311</b>	<b>1.013</b>	<b>931</b>	<b>1.077</b>	<b>238</b>	<b>22</b>	<b>20</b>	<b>6</b>	<b>3</b>	<b>1</b>
Tập thể - <i>Collective</i>	145	38	53	46	8	-	-	-	-	-
Tư nhân - <i>Private</i>	616	241	189	176	10	-	-	-	-	-
Công ty TNHH - <i>Limited Co.</i>	1.825	576	535	571	126	7	7	1	2	-
Công ty cổ phần có vốn Nhà nước <i>Joint stock Co. having capital of State</i>	10	-	-	2	4	1	2	1	-	-
Công ty cổ phần không có vốn Nhà nước <i>Joint stock Co. without capital of State</i>	715	158	154	282	90	14	11	4	1	1
<b>Doanh nghiệp có vốn đầu tư nước ngoài Foreign investment enterprise</b>	<b>108</b>	<b>19</b>	<b>10</b>	<b>23</b>	<b>23</b>	<b>9</b>	<b>7</b>	<b>5</b>	<b>8</b>	<b>4</b>
DN 100% vốn nước ngoài - <i>100% foreign capital</i>	101	19	9	21	21	7	7	5	8	4
DN liên doanh với nước ngoài - <i>Joint venture</i>	7	-	1	2	2	2	-	-	-	-

**93. Cơ cấu doanh nghiệp, hợp tác xã đang hoạt động tại thời điểm 01/01/2018 phân theo quy mô lao động và loại hình doanh nghiệp**  
**Structure of acting enterprises as of 1 January 2018 by size of employees and types of enterprise**

ĐVT: % - Unit: %

	Phân theo quy mô lao động - <i>By size of employees</i>									
	Tổng số <i>Total</i>	Dưới 5 người <i>Less than 5 pers.</i>	5-9 người <i>5 - 9 pers.</i>	10-49 người <i>10 -49 pers.</i>	50-199 người <i>50 -199 pers.</i>	200-299 người <i>200-299 pers.</i>	300-499 người <i>300-499 pers.</i>	500-999 người <i>500-999 pers.</i>	1000 đến 4999 người <i>1000-4999 pers.</i>	Từ 5000 người trở lên <i>5000 pers. and over</i>
<b>TỔNG SỐ - TOTAL</b>	<b>100,0</b>	<b>100,0</b>	<b>100,0</b>	<b>100,0</b>	<b>100,0</b>	<b>100,0</b>	<b>100,0</b>	<b>100,0</b>	<b>100,0</b>	<b>100,0</b>
<b>Doanh nghiệp Nhà nước <i>State owned enterprise</i></b>	<b>0,8</b>	-	-	0,4	2,6	3,1	18,2	31,3	21,4	-
Trung ương - <i>Central</i>	0,6	-	-	0,2	1,1	3,1	15,2	31,3	21,4	-
Địa phương - <i>Local</i>	0,2	-	-	0,2	1,5	-	3,0	-	-	-
<b>Doanh nghiệp ngoài Nhà nước <i>Non-state enterprise</i></b>	<b>96,1</b>	<b>98,0</b>	<b>98,9</b>	<b>97,6</b>	<b>88,8</b>	<b>68,8</b>	<b>60,6</b>	<b>37,5</b>	<b>21,4</b>	<b>20,0</b>
Tập thể - <i>Collective</i>	4,2	3,7	5,6	4,2	3,0	-	-	-	-	-
Tư nhân - <i>Private</i>	17,9	23,3	20,1	15,9	3,7	-	-	-	-	-
Công ty TNHH - <i>Limited Co.</i>	52,9	55,7	56,9	51,7	47,0	21,9	21,2	-	14,3	-
Công ty cổ phần có vốn Nhà nước <i>Joint stock Co. having capital of State</i>	0,3	-	-	-	1,5	3,1	6,1	-	-	-
Công ty cổ phần không có vốn Nhà nước <i>Joint stock Co. without capital of State</i>	20,7	15,3	16,4	25,5	33,6	43,8	33,3	25,0	7,1	20,0
<b>Doanh nghiệp có vốn đầu tư nước ngoài - <i>Foreign investment enterprise</i></b>	<b>3,1</b>	<b>1,8</b>	<b>1,1</b>	<b>2,1</b>	<b>8,6</b>	<b>28,1</b>	<b>21,2</b>	<b>31,3</b>	<b>57,1</b>	<b>80,0</b>
DN 100% vốn nước ngoài - <i>100% foreign capital</i>	2,9	1,8	1,0	1,9	7,8	21,9	21,2	31,3	57,1	80,0
DN liên doanh với nước ngoài - <i>Joint venture</i>	0,2	-	0,1	0,2	0,7	6,3	-	-	-	-

**94. Số doanh nghiệp, hợp tác xã đang hoạt động tại thời điểm 01/01/2018 phân theo quy mô lao động và phân theo ngành kinh tế**  
**Number of acting enterprises as of 1 January 2018 by size of employees and by kind of economic activity**

ĐVT: Doanh nghiệp - Unit: Enterprise

	Phân theo quy mô lao động - <i>By size of employees</i>									
	Tổng số <i>Total</i>	Dưới 5 người <i>Less than 5 pers.</i>	5-9 người <i>5 - 9 pers.</i>	10-49 người <i>10 -49 pers.</i>	50-199 người <i>50 -199 pers.</i>	200-299 người <i>200-299 pers.</i>	300-499 người <i>300-499 pers.</i>	500-999 người <i>500-999 pers.</i>	1000 đến 4999 người <i>1000-4999 pers.</i>	Từ 5000 người trở lên <i>5000 pers. and over</i>
<b>TỔNG SỐ - TOTAL</b>	<b>3.448</b>	<b>1.034</b>	<b>941</b>	<b>1.104</b>	<b>268</b>	<b>32</b>	<b>33</b>	<b>16</b>	<b>15</b>	<b>5</b>
Nông nghiệp, lâm nghiệp và thủy sản <i>Agriculture, forestry and fishing</i>	47	20	12	12	2	-	1	-	-	-
Khai khoáng - <i>Mining and quarrying</i>	50	8	9	25	5	-	1	2	-	-
Công nghiệp chế biến, chế tạo - <i>Manufacturing</i>	669	132	175	221	82	17	14	11	12	5
Sản xuất và phân phối điện, khí đốt, nước nóng, hơi nước và điều hòa không khí <i>Electricity, gas, steam and air conditioning supply</i>	27	2	13	9	-	1	1	-	1	-
Cung cấp nước; hoạt động quản lý và xử lý rác thải, nước thải <i>Water supply, sewerage, waste management and remediation activities</i>	22	1	6	6	6	1	2	-	-	-
Xây dựng - <i>Construction</i>	611	117	135	244	98	9	6	2	-	-
Bán buôn và bán lẻ, sửa chữa ô tô, mô tô, xe máy và xe có động cơ khác <i>Wholesale and retail trade; repair of motor vehicles, and motorcycles</i>	1.291	530	374	347	37	1	2	-	-	-

**94. (tiếp) Số doanh nghiệp, hợp tác xã đang hoạt động tại thời điểm 1/1/2018 phân theo quy mô lao động và phân theo ngành kinh tế**

**Number of acting enterprises as of 1 January 2018 by size of employees and by kind of economic activity**

ĐVT: Doanh nghiệp - Unit: Enterprise

	Phân theo quy mô lao động - <i>By size of employees</i>									
	Tổng số <i>Total</i>	Dưới 5 người <i>Less than 5 pers.</i>	5-9 người <i>5 - 9 pers.</i>	10-49 người <i>10 -49 pers.</i>	50-199 người <i>50 -199 pers.</i>	200-299 người <i>200-299 pers.</i>	300-499 người <i>300-499 pers.</i>	500-999 người <i>500-999 pers.</i>	1000 đến 4999 người <i>1000-4999 pers.</i>	Từ 5000 người trở lên <i>5000 pers. and over</i>
Vận tải kho bãi - <i>Transportation and storage</i>	278	61	90	107	15	2	2	1	-	-
Dịch vụ lưu trú và ăn uống <i>Accommodation and Food service activities</i>	71	15	23	30	3	-	-	-	-	-
Thông tin và truyền thông - <i>Information and communication</i>	12	8	2	2	-	-	-	-	-	-
Hoạt động tài chính, ngân hàng và bảo hiểm <i>Financial, banking and insurance activities</i>	9	2	4	3	-	-	-	-	-	-
Hoạt động kinh doanh bất động sản- <i>Real estate activities</i>	27	11	8	7	1	-	-	-	-	-
Hoạt động chuyên môn, khoa học và công nghệ <i>Professional, scientific and technical activities</i>	171	62	49	56	4	-	-	-	-	-
Hoạt động hành chính và dịch vụ hỗ trợ <i>Administrative and support service activities</i>	95	40	28	16	6	-	3	2	-	-
Giáo dục và đào tạo - <i>Education and training</i>	37	17	9	9	2	-	-	-	-	-
Y tế và hoạt động trợ giúp xã hội <i>Human health and social work activities</i>	13	-	2	6	4	1	-	-	-	-
Nghệ thuật, vui chơi và giải trí <i>Arts, entertainment and recreation</i>	6	2	-	2	1	-	1	-	-	-
Hoạt động dịch vụ khác - <i>Other service activities</i>	12	6	2	2	2	-	-	-	-	-

**95. Số doanh nghiệp đang hoạt động tại thời điểm 01/01/2018 phân theo quy mô lao động và phân theo huyện/thị xã/thành phố thuộc tỉnh (Chưa bao gồm kinh tế hợp tác xã)**  
**Number of acting enterprises as of 1 January 2018 by size of employees and by district**

ĐVT: Doanh nghiệp - Unit: Enterprise

	Phân theo quy mô lao động - <i>By size of employees</i>									
	Tổng số <i>Total</i>	Dưới 5 người <i>Less than 5 pers.</i>	5-9 người <i>5 - 9 pers.</i>	10-49 người <i>10 -49 pers.</i>	50-199 người <i>50 -199 pers.</i>	200-299 người <i>200-299 pers.</i>	300-499 người <i>300-499pers</i>	500-999 người <i>500-999 pers.</i>	1000 đến 4999 người <i>1000-4999 pers.</i>	Từ 5000 người trở lên <i>5000 pers. and over</i>
<b>TỔNG SỐ - TOTAL</b>	<b>3.303</b>	<b>996</b>	<b>888</b>	<b>1.058</b>	<b>260</b>	<b>32</b>	<b>33</b>	<b>16</b>	<b>15</b>	<b>5</b>
TP Thái Nguyên	1.961	581	556	629	155	13	17	5	3	2
TP Sông Công	326	104	76	100	32	5	3	2	4	-
TX Phổ Yên	355	118	88	105	28	4	5	2	2	3
Huyện Định Hoá	80	19	20	31	8	2	-	-	-	-
Huyện Võ Nhai	41	13	15	9	3	-	-	1	-	-
Huyện Phú Lương	113	35	30	44	4	-	-	-	-	-
Huyện Đồng Hỷ	109	34	30	36	7	1	1	-	-	-
Huyện Đại Từ	178	49	44	67	11	2	3	1	1	-
Huyện Phú Bình	140	43	29	37	12	5	4	5	5	-

**96. Số doanh nghiệp đang hoạt động tại thời điểm 1/1/2018 phân theo quy mô vốn và phân theo loại hình doanh nghiệp - Number of acting enterprises as of 1 January 2018 by size of capital and types of enterprise**

ĐVT: Doanh nghiệp - Unit: Enterprise

	Phân theo quy mô vốn - <i>By size of capital</i>								
	Tổng số <i>Total</i>	Dưới 0,5 tỷ đồng <i>Under 0.5 bill. dongs</i>	Từ 0,5 đến dưới 1 tỷ đồng <i>From 0.5 to under 1 bill. dongs</i>	Từ 1 đến dưới 5 tỷ đồng <i>From 1 to under 5 bill. dongs</i>	Từ 5 đến dưới 10 tỷ đồng <i>From 5 to under 10 bill. dongs</i>	Từ 10 đến dưới 50 tỷ đồng <i>From 10 to under 50 bill. dongs</i>	Từ 50 đến dưới 200 tỷ đồng <i>From 50 to under 200 bill. dongs</i>	Từ 200 đến dưới 500 tỷ đồng <i>From 200 to under 500 bill. dongs</i>	Từ 500 tỷ đồng trở lên <i>From 500 dongs and over</i>
<b>TỔNG SỐ - TOTAL</b>	<b>3.448</b>	<b>192</b>	<b>239</b>	<b>1.295</b>	<b>592</b>	<b>803</b>	<b>223</b>	<b>54</b>	<b>50</b>
<b>Doanh nghiệp Nhà nước</b> <i>State owned enterprise</i>	<b>29</b>	<b>-</b>	<b>-</b>	<b>1</b>	<b>-</b>	<b>5</b>	<b>4</b>	<b>8</b>	<b>9</b>
Trung ương - <i>Central</i>	21	1	-	-	-	2	3	8	7
Địa phương - <i>Local</i>	8	1	-	1	-	3	1	-	2
<b>Doanh nghiệp ngoài Nhà nước</b> <i>Non-state enterprise</i>	<b>3.311</b>	<b>183</b>	<b>234</b>	<b>1.286</b>	<b>581</b>	<b>776</b>	<b>192</b>	<b>34</b>	<b>25</b>
Tập thể - <i>Collective</i>	145	27	15	57	27	14	4	1	-
Tư nhân - <i>Private</i>	616	39	54	270	97	137	18	1	-
Công ty TNHH - <i>Limited Co.</i>	1.825	94	135	767	332	402	79	8	8
Công ty cổ phần có vốn Nhà nước <i>Joint stock Co. having capital of State</i>	10	-	-	-	-	3	5	1	1
Công ty cổ phần không có vốn Nhà nước <i>Joint stock Co. without capital of State</i>	715	23	30	192	125	220	86	23	16
<b>Doanh nghiệp có vốn đầu tư nước ngoài</b> <b>- Foreign investment enterprise</b>	<b>108</b>	<b>-</b>	<b>5</b>	<b>8</b>	<b>11</b>	<b>22</b>	<b>27</b>	<b>12</b>	<b>16</b>
DN 100% vốn nước ngoài - <i>100% foreign capital</i>	101	6	5	8	11	20	26	11	14
DN liên doanh với nước ngoài - <i>Joint venture</i>	7	1	-	-	-	2	1	1	2

**97. Cơ cấu doanh nghiệp, hợp tác xã đang hoạt động tại thời điểm 01/01/2018 phân theo quy mô vốn và phân theo loại hình doanh nghiệp**  
**Structure of acting enterprises as of 1 January 2018 by size of capital and types of enterprise**

ĐVT: % - Unit: %

	Phân theo quy mô vốn - By size of capital								
	Tổng số	Dưới 0,5 tỷ đồng Under 0.5 bill. dongs	Từ 0,5 đến dưới 1 tỷ đồng From 0.5 to under 1 bill. dongs	Từ 1 đến dưới 5 tỷ đồng From 1 to under 5 bill. dongs	Từ 5 đến dưới 10 tỷ đồng From 5 to under 10 bill. dongs	Từ 10 đến dưới 50 tỷ đồng From 10 to under 50 bill. dongs	Từ 50 đến dưới 200 tỷ đồng From 50 to under 200 bill. dongs	Từ 200 đến dưới 500 tỷ đồng From 200 to under 500 bill. dongs	Từ 500 tỷ đồng trở lên From 500 dongs and over
<b>TỔNG SỐ - TOTAL</b>	<b>100,0</b>	<b>100,0</b>	<b>100,0</b>	<b>100,0</b>	<b>100,0</b>	<b>100,0</b>	<b>100,0</b>	<b>100,0</b>	<b>100,0</b>
<b>Doanh nghiệp Nhà nước - State owned enterprise</b>	<b>0,8</b>	<b>1,0</b>	<b>-</b>	<b>0,1</b>	<b>-</b>	<b>0,6</b>	<b>1,8</b>	<b>14,8</b>	<b>16,3</b>
Trung ương - Central	0,6	0,5	-	-	-	0,2	1,3	14,8	12,2
Địa phương - Local	0,2	0,5	-	0,1	-	0,4	0,4	-	4,1
<b>Doanh nghiệp ngoài Nhà nước Non-state enterprise</b>	<b>96,1</b>	<b>95,3</b>	<b>97,9</b>	<b>99,3</b>	<b>98,1</b>	<b>96,6</b>	<b>86,1</b>	<b>63,0</b>	<b>51,0</b>
Tập thể - Collective	4,2	14,1	6,3	4,4	4,6	1,7	1,8	1,9	0,0
Tư nhân - Private	17,9	20,3	22,6	20,8	16,4	17,1	8,1	1,9	0,0
Công ty TNHH - Limited Co.	52,9	49,0	56,5	59,2	56,1	50,1	35,4	14,8	16,3
Công ty cổ phần có vốn Nhà nước Joint stock Co. having capital of State	0,3	-	-	-	-	0,4	2,2	1,9	2,0
Công ty cổ phần không có vốn Nhà nước Joint stock Co. without capital of State	20,7	12,0	12,6	14,8	21,1	27,4	38,6	42,6	32,7
<b>Doanh nghiệp có vốn đầu tư nước ngoài Foreign investment enterprise</b>	<b>3,1</b>	<b>3,6</b>	<b>2,1</b>	<b>0,6</b>	<b>1,9</b>	<b>2,7</b>	<b>12,1</b>	<b>22,2</b>	<b>32,7</b>
DN 100% vốn nước ngoài - 100% foreign capital	2,9	3,1	2,1	0,6	1,9	2,5	11,7	20,4	28,6
DN liên doanh với nước ngoài - Joint venture	0,2	0,5	-	-	-	0,2	0,4	1,9	4,1

**98. Số doanh nghiệp, hợp tác xã đang hoạt động tại thời điểm 01/01/2018 phân theo quy mô vốn và phân theo ngành kinh tế**

**Number of acting enterprises as of 1/1/2018 by size of capital and by kinds of economic activity**

*ĐVT: Doanh nghiệp - Unit: Enterprise*

	Phân theo quy mô vốn - <i>By size of capital</i>								
	Tổng số <i>Total</i>	Dưới 0,5 tỷ đồng <i>Under 0.5 bill. dongs</i>	Từ 0,5 đến dưới 1 tỷ đồng <i>From 0.5 to under 1 bill. dongs</i>	Từ 1 đến dưới 5 tỷ đồng <i>From 1 to under 5 bill. dongs</i>	Từ 5 đến dưới 10 tỷ đồng <i>From 5 to under 10 bill. dongs</i>	Từ 10 đến dưới 50 tỷ đồng <i>From 10 to under 50 bill. dongs</i>	Từ 50 đến dưới 200 tỷ đồng <i>From 50 to under 200 bill. dongs</i>	Từ 200 đến dưới 500 tỷ đồng <i>From 200 to under 500 bill. dongs</i>	Từ 500 tỷ đồng trở lên <i>From 500 bill. dongs and over</i>
<b>TỔNG SỐ - TOTAL</b>	<b>3.448</b>	<b>192</b>	<b>239</b>	<b>1.295</b>	<b>592</b>	<b>803</b>	<b>223</b>	<b>54</b>	<b>50</b>
Nông nghiệp, lâm nghiệp và thủy sản <i>Agriculture, forestry and fishing</i>	47	5	9	18	4	10	-	-	1
Khai khoáng - <i>Mining and quarrying</i>	50	1	-	12	9	19	3	5	1
Công nghiệp chế biến, chế tạo - <i>Manufacturing</i>	669	30	41	229	98	147	70	22	32
Sản xuất và phân phối điện, khí đốt, nước nóng, hơi nước và điều hòa không khí <i>Electricity, gas, steam and air conditioning supply</i>	27	3	-	10	6	5	-	-	3
Cung cấp nước; hoạt động quản lý và xử lý rác thải, nước thải - <i>Water supply, sewerage, waste management and remediation activities</i>	22	1	3	5	4	2	3	2	2
Xây dựng - <i>Construction</i>	611	9	18	206	149	188	31	7	3
Bán buôn và bán lẻ, sửa chữa ô tô, mô tô, xe máy và xe có động cơ khác <i>Wholesale and retail trade; repair of motor vehicles, and motorcycles</i>	1.291	64	82	493	231	311	92	12	6
Vận tải kho bãi - <i>Transportation and storage</i>	278	6	18	124	50	64	13	3	-

**98. (tiếp) Số doanh nghiệp, hợp tác xã đang hoạt động tại thời điểm 01/01/2018 phân theo quy mô vốn và phân theo ngành kinh tế**

**(Cont.) Number of acting enterprises as of 1/1/2018 by size of capital and by kinds of economic activity**

DVT: Doanh nghiệp - Unit: Enterprise

Tổng số <i>Total</i>	Phân theo quy mô vốn - <i>By size of capital</i>								
	Dưới 0,5 tỷ đồng <i>Under 0.5 bill. dong</i>	Từ 0,5 đến dưới 1 tỷ đồng <i>From 0.5 to under 1 bill. dong</i>	Từ 1 đến dưới 5 tỷ đồng <i>From 1 to under 5 bill. dong</i>	Từ 5 đến dưới 10 tỷ đồng <i>From 5 to under 10 bill. dong</i>	Từ 10 đến dưới 50 tỷ đồng <i>From 10 to under 50 bill. dong</i>	Từ 50 đến dưới 200 tỷ đồng <i>From 50 to under 200 bill. dong</i>	Từ 200 đến dưới 500 tỷ đồng <i>From 200 to under 500 bill. dong</i>	Từ 500 tỷ đồng trở lên <i>From 500 dong and over</i>	
Dịch vụ lưu trú và ăn uống <i>Accommodation and Food service activities</i>	71	8	11	29	6	14	1	1	1
Thông tin và truyền thông- <i>Information and communication</i>	12	3	4	5	-	-	-	-	-
Hoạt động tài chính, ngân hàng và bảo hiểm <i>Financial, banking and insurance activities</i>	9	-	4	4	-	-	1	-	-
Hoạt động kinh doanh bất động sản <i>Real estate activities</i>	27	1	1	6	4	10	4	-	1
Hoạt động chuyên môn, khoa học và công nghệ <i>Professional, scientific and technical activities</i>	171	28	25	83	18	17	-	-	-
Hoạt động hành chính và dịch vụ hỗ trợ <i>Administrative and support service activities</i>	95	14	17	49	5	7	3	-	-
Giáo dục và đào tạo - <i>Education and training</i>	37	13	6	12	3	3	-	-	-
Y tế và hoạt động trợ giúp xã hội <i>Human health and social work activities</i>	13	-	-	7	3	2	-	1	-
Nghệ thuật, vui chơi và giải trí <i>Arts, entertainment and recreation</i>	6	2	-	-	-	2	2	-	-
Hoạt động dịch vụ khác - <i>Other service activities</i>	12	4	-	3	2	2	-	1	-

**99. Số doanh nghiệp đang hoạt động tại thời điểm 01/01/2018 phân theo quy mô vốn và phân theo huyện/quận/thị xã/thành phố thuộc tỉnh (Chưa bao gồm kinh tế Hợp tác xã)**  
**Number of acting enterprises as of 1/1/2018 by size of capital and by kinds of district**

DVT: Doanh nghiệp - Unit: Enterprise

Tổng số <i>Total</i>	Phân theo quy mô vốn - <i>By size of capital</i>								
	Dưới 0,5 tỷ đồng <i>Under 0.5 bill. dongs</i>	Từ 0,5 đến dưới 1 tỷ đồng <i>From 0.5 to under 1 bill. dongs</i>	Từ 1 đến dưới 5 tỷ đồng <i>From 1 to under 5 bill. dongs</i>	Từ 5 đến dưới 10 tỷ đồng <i>From 5 to under 10 bill. dongs</i>	Từ 10 đến dưới 50 tỷ đồng <i>From 10 to under 50 bill. dongs</i>	Từ 50 đến dưới 200 tỷ đồng <i>From 50 to under 200 bill. dongs</i>	Từ 200 đến dưới 500 tỷ đồng <i>From 200 to under 500 bill. dongs</i>	Từ 500 tỷ đồng trở lên <i>From 500 bill. dongs and over</i>	
<b>TỔNG SỐ - TOTAL</b>	<b>3.303</b>	<b>165</b>	<b>224</b>	<b>1.238</b>	<b>565</b>	<b>789</b>	<b>219</b>	<b>53</b>	<b>50</b>
TP Thái Nguyên	1.961	104	128	700	359	496	123	27	24
TP Sông Công	326	8	21	129	60	70	29	5	4
TX Phổ Yên	355	27	25	136	34	82	34	9	8
Huyện Định Hoá	80	-	5	32	23	17	3	-	-
Huyện Võ Nhai	41	3	2	21	4	9	1	1	-
Huyện Phú Lương	113	4	10	43	24	30	2	-	-
Huyện Đồng Hỷ	109	1	13	39	19	28	6	1	2
Huyện Đại Từ	178	13	8	82	28	34	7	2	4
Huyện Phú Bình	140	5	12	56	14	23	14	8	8

# 100. Tổng thu nhập của người lao động trong doanh nghiệp phân theo loại hình doanh nghiệp

## Total compensation of employees in enterprises by types of enterprise

	2010	2014	2015	2016	2017
	<b>Tỷ đồng - Bill. Dongs</b>				
<b>TỔNG SỐ - TOTAL</b>	<b>2.806,4</b>	<b>7.841,9</b>	<b>14.542,5</b>	<b>21.224,7</b>	<b>21.582,3</b>
<b>Doanh nghiệp Nhà nước</b> <i>State owned enterprise</i>	<b>1.173,8</b>	<b>1.510,5</b>	<b>1.739,6</b>	<b>1.555,7</b>	<b>1.865,4</b>
Trung ương - <i>Central</i>	1.082,6	1.387,3	1.603,2	1.482,2	1.808,5
Địa phương - <i>Local</i>	91,2	123,2	136,4	73,5	56,9
<b>Doanh nghiệp ngoài Nhà nước</b> <i>Non-state enterprise</i>	<b>1.545,2</b>	<b>3.785,6</b>	<b>4.072,1</b>	<b>5.290,9</b>	<b>6.373,4</b>
Tập thể - <i>Collective</i>	50,5	89,2	82,2	95,7	116,2
Tư nhân - <i>Private</i>	211,0	435,1	474,7	541,7	392,2
Công ty TNHH - <i>Limited Co.</i>	352,8	1.412,0	1.529,9	1.990,6	2.685,0
Công ty cổ phần có vốn Nhà nước <i>Joint stock Co. having capital of State</i>	246,9	133,4	150,0	231,9	239,0
Công ty CP không có vốn nhà nước <i>Joint stock Co. without capital of State</i>	684,1	1.715,9	1.835,3	2.430,9	2.941,0
<b>Doanh nghiệp có vốn đầu tư nước ngoài - Foreign investment enterprise</b>	<b>87,5</b>	<b>2.545,7</b>	<b>8.730,8</b>	<b>14.378,0</b>	<b>13.343,6</b>
DN 100% vốn nước ngoài - <i>100% foreign capital</i>	72,7	2.476,5	8.595,4	14.250,8	13.227,0
DN liên doanh với nước ngoài <i>Joint venture</i>	14,7	69,2	135,4	127,3	116,6
	<b>Cơ cấu - Structure (%)</b>				
<b>TỔNG SỐ - TOTAL</b>	<b>100,0</b>	<b>100,0</b>	<b>100,0</b>	<b>100,0</b>	<b>100,0</b>
<b>Doanh nghiệp Nhà nước</b> <i>State owned enterprise</i>	<b>41,8</b>	<b>19,3</b>	<b>12,0</b>	<b>7,3</b>	<b>8,6</b>
Trung ương - <i>Central</i>	38,6	17,7	11,0	7,0	8,4
Địa phương - <i>Local</i>	3,2	1,6	0,9	0,3	0,3
<b>Doanh nghiệp ngoài Nhà nước</b> <i>Non-state enterprise</i>	<b>55,1</b>	<b>48,3</b>	<b>28,0</b>	<b>24,9</b>	<b>29,5</b>
Tập thể - <i>Collective</i>	1,8	1,1	0,6	0,5	0,5
Tư nhân - <i>Private</i>	7,5	5,5	3,3	2,6	1,8
Công ty TNHH - <i>Limited Co.</i>	12,6	18,0	10,5	9,4	12,4
Công ty cổ phần có vốn Nhà nước <i>Joint stock Co. having capital of State</i>	8,8	1,7	1,0	1,1	1,1
Công ty CP không có vốn nhà nước <i>Joint stock Co. without capital of State</i>	24,4	21,9	12,6	11,5	13,6
<b>Doanh nghiệp có vốn đầu tư nước ngoài - Foreign investment enterprise</b>	<b>3,1</b>	<b>32,5</b>	<b>60,0</b>	<b>67,7</b>	<b>61,8</b>
DN 100% vốn nước ngoài - <i>100% foreign capital</i>	2,6	31,6	59,1	67,1	61,3
DN liên doanh với nước ngoài <i>Joint venture</i>	0,5	0,9	0,9	0,6	0,5

# 101. Tổng thu nhập của người lao động trong doanh nghiệp phân theo ngành kinh tế

*Total compensation of employees in enterprises by kind of economic activity*

ĐVT: Tỷ đồng - Unit: Bill. Dongs

	2010	2014	2015	2016	2017
<b>TỔNG SỐ - TOTAL</b>	<b>2.806,4</b>	<b>7.841,9</b>	<b>14.542,5</b>	<b>21.224,7</b>	<b>21.582,3</b>
<b>Phân theo ngành kinh tế cấp II</b> <b>By economic activity</b>					
<b>1. Nông nghiệp, lâm nghiệp và thủy sản - Agriculture, forestry and fishing</b>	<b>11,3</b>	<b>35,5</b>	<b>39,7</b>	<b>56,0</b>	<b>68,1</b>
- Nông nghiệp và hoạt động dịch vụ có liên quan - <i>Agriculture and related service activities</i>	10,7	35,1	39,2	55,0	62,4
- Lâm nghiệp và hoạt động dịch vụ có liên quan <i>Forestry and related service activities</i>	0,6	0,4	0,2	0,5	3,8
- Khai thác, nuôi trồng thủy sản <i>Fishing and aquaculture</i>	-	-	0,2	0,5	2,0
<b>2. Khai khoáng-Mining and quarrying</b>	<b>106,7</b>	<b>223,2</b>	<b>252,8</b>	<b>269,1</b>	<b>270,2</b>
- Khai thác than cứng và than non <i>Mining of coal and lignite</i>	72,8	120,1	157,0	179,6	207,5
- Khai thác quặng kim loại <i>Mining of metal ores</i>	17,4	38,9	38,6	16,1	21,1
- Khai khoáng khác - <i>Other mining and quarrying</i>	16,5	64,2	55,8	51,3	35,1
- Hoạt động dịch vụ hỗ trợ khai thác mỏ và quặng - <i>Mining support service activities</i>	-	-	1,5	22,0	6,6
<b>3. Công nghiệp chế biến, chế tạo</b> <b>Manufacturing</b>	<b>1.639,0</b>	<b>5.455,8</b>	<b>11.447,0</b>	<b>17.524,2</b>	<b>17.028,5</b>
- Sản xuất, chế biến thực phẩm và đồ uống - <i>Manufacture of food products and manufacture of beverages</i>	33,8	69,2	78,6	104,6	169,8
- Dệt - <i>Manufacture of textiles</i>	-	0,6	1,9	3,1	4,9
- Sản xuất trang phục <i>Manufacture of wearing apparel</i>	170,1	1.009,6	808,4	1.031,7	1.229,0
- Sản xuất da và các sản phẩm có liên quan <i>Manufacture of leather and related products</i>	-	-	-	-	0,7
- Chế biến gỗ và sản xuất sản phẩm từ gỗ, tre, nứa (trừ giường, tủ, bàn, ghế) - <i>Manufacture of wood and of products of wood and cork (except furniture)</i>	15,9	24,5	25,3	59,7	71,0

**101.** (Tiếp theo) Tổng thu nhập của người lao động trong các doanh nghiệp phân theo ngành kinh tế  
(Cont.) Total compensation of employees in enterprises by kind of economic activity

ĐVT: Tỷ đồng - Unit: Bill. Dongs

	2010	2014	2015	2016	2017
- Sản xuất giấy và sản phẩm từ giấy <i>Manufacture of paper and paper products</i>	18,0	39,6	71,0	111,8	121,3
- In, sao chép bản ghi các loại <i>Printing and reproduction of recorded media</i>	3,8	4,9	7,2	8,8	9,6
- Sản xuất than cốc, sản phẩm dầu mỏ tinh chế - <i>Manufacture of coke and refined petroleum products</i>	-	-	-	2,4	3,3
- Sản xuất hoá chất và sản phẩm hoá chất - <i>Manufacture of chemicals and chemical products</i>	1,0	-	0,6	6,1	6,9
- Sản xuất thuốc, hoá dược và dược liệu - <i>Manufacture of pharmaceuticals, medicinal chemical and botanical products</i>	0,8	0,9	37,5	63,3	68,4
- Sản xuất sản phẩm từ cao su và plastic - <i>Manufacture of rubber and plastics products</i>	2,1	19,6	27,6	66,4	72,6
- Sản xuất sản phẩm từ khoáng phi kim loại khác - <i>Manufacture of other non-metallic mineral products</i>	249,4	372,5	445,0	473,4	479,7
- Sản xuất kim loại - <i>Manufacture of basic metals</i>	722,9	1.263,2	1.186,5	1.215,6	1.471,8
- Sản xuất sản phẩm từ kim loại đúc sẵn (trừ máy móc, thiết bị) <i>Manufacture of fabricated metal products (except machinery and equipment)</i>	92,5	239,4	245,9	364,5	441,1
- Sản xuất sản phẩm điện tử, máy vi tính và sản phẩm quang học <i>Manufacture of computer, electronic and optical products</i>	0,5	1.839,9	7.605,5	13.314,6	11.999,6
- Sản xuất thiết bị điện <i>Manufacture of electrical equipment</i>	0,3	12,8	89,5	97,6	129,2
- Sản xuất máy móc, thiết bị chưa được phân vào đâu - <i>Manufacture of machinery and equipment n.e.c</i>	3,4	9,1	25,0	39,3	39,0

**101.** (Tiếp theo) Tổng thu nhập của người lao động  
trong các doanh nghiệp phân theo ngành kinh tế  
(Cont.) Total compensation of employees in enterprises by kind of economic activity

ĐVT: Tỷ đồng - Unit: Bill. Dongs

	2010	2014	2015	2016	2017
- Sản xuất xe có động cơ, rơ moóc <i>Manufacture of motor vehicles; trailers and semi-trailers</i>	241,4	378,9	447,0	320,6	444,8
- Sản xuất phương tiện vận tải khác <i>Manufacture of other transport equipment</i>	0,3	-	-	-	-
- Sản xuất giường, tủ, bàn, ghế <i>Manufacture of furniture</i>	2,8	7,2	5,1	13,9	3,3
- CN chế biến, chế tạo khác <i>Other manufacturing industries</i>	80,1	162,8	338,1	217,2	251,9
- Sửa chữa, bảo dưỡng và lắp đặt máy móc và thiết bị - <i>Repair and installation of machinery and equipment</i>	-	1,2	1,3	9,4	10,7
<b>4. Sản xuất và phân phối điện, khí đốt, nước nóng, hơi nước và điều hoà không khí - <i>Electricity, gas, steam and air conditioning supply</i></b>	<b>106,5</b>	<b>201,9</b>	<b>220,9</b>	<b>178,7</b>	<b>248,3</b>
<b>5. Cung cấp nước; hoạt động quản lý và xử lý rác thải, nước thải - <i>Water supply; sewerage, waste management and remediation activities</i></b>	<b>53,2</b>	<b>126,2</b>	<b>123,2</b>	<b>160,4</b>	<b>161,2</b>
- Khai thác, xử lý và cung cấp nước <i>Water collection, treatment and supply</i>	28,7	65,9	62,5	64,0	65,2
- Thoát nước và xử lý nước thải <i>Sewerage and sewer treatment activities</i>	-	4,2	5,4	12,4	7,0
- Hoạt động thu gom, xử lý và tiêu huỷ rác thải; tái chế phế liệu <i>Waste collection, treatment and disposal activities; materials recovery</i>	24,5	56,2	55,3	84,0	89,0
- Xử lý ô nhiễm và hoạt động quản lý chất thải khác - <i>Remediation activities and other waste management services</i>	-	-	-	-	-
<b>6. Xây dựng - <i>Construction</i></b>	<b>417,9</b>	<b>846,9</b>	<b>1.278,1</b>	<b>1.235,7</b>	<b>1.844,5</b>
<b>7. Bán buôn và bán lẻ; sửa chữa ô tô, mô tô, xe máy và xe có động cơ khác - <i>Wholesale and retail trade; repair of motor vehicles and motorcycles</i></b>	<b>319,3</b>	<b>582,3</b>	<b>654,3</b>	<b>953,2</b>	<b>1.032,0</b>

**101.** (Tiếp theo) Tổng thu nhập của người lao động  
trong các doanh nghiệp phân theo ngành kinh tế  
(Cont.) Total compensation of employees in enterprises by kind of economic activity

ĐVT: Tỷ đồng - Unit: Bill. Dongs

	2010	2014	2015	2016	2017
- Bán, sửa chữa ô tô, mô tô, xe máy và xe có động cơ khác <i>Wholesale and retail trade and repair of motor vehicles and motorcycles</i>	22,8	55,0	67,8	78,2	89,1
- Bán buôn (trừ ô tô, mô tô, xe máy và xe có động cơ khác) - <i>Wholesale trade (except of motor vehicles and motorcycles)</i>	245,7	399,6	458,7	643,1	735,7
- Bán lẻ (trừ ô tô, mô tô, xe máy và xe có động cơ khác) - <i>Retail trade (except of motor vehicles and motorcycles)</i>	50,7	127,6	127,8	232,0	207,3
<b>8. Vận tải, kho bãi</b> <i>Transportation and storage</i>	<b>92,4</b>	<b>212,4</b>	<b>291,8</b>	<b>410,4</b>	<b>420,7</b>
<b>9. Dịch vụ lưu trú và ăn uống</b> <i>Accommodation and Food service activities</i>	<b>12,9</b>	<b>32,3</b>	<b>57,3</b>	<b>54,9</b>	<b>49,7</b>
<b>10. Thông tin và truyền thông</b> <i>Information and communication</i>	<b>0,9</b>	<b>0,3</b>	<b>0,3</b>	<b>32,9</b>	<b>1,1</b>
<b>11. Hoạt động tài chính, ngân hàng và bảo hiểm - <i>Financial, banking and insurance activities</i></b>	<b>1,0</b>	<b>1,8</b>	<b>3,9</b>	<b>5,1</b>	<b>10,4</b>
<b>12. Hoạt động kinh doanh bất động sản - <i>Real estate activities</i></b>	<b>1,4</b>	<b>11,4</b>	<b>11,9</b>	<b>30,6</b>	<b>10,9</b>
<b>13. Hoạt động chuyên môn, khoa học và công nghệ - <i>Professional, scientific and technical activities</i></b>	<b>34,4</b>	<b>62,8</b>	<b>90,0</b>	<b>116,7</b>	<b>173,7</b>
<b>14. Hoạt động hành chính và dịch vụ hỗ trợ - <i>Administrative and support service activities</i></b>	<b>3,8</b>	<b>20,3</b>	<b>34,5</b>	<b>76,5</b>	<b>162,4</b>
<b>15. Giáo dục và đào tạo - <i>Education and training</i></b>	<b>2,4</b>	<b>6,2</b>	<b>14,3</b>	<b>16,9</b>	<b>24,3</b>
<b>16. Y tế và hoạt động trợ giúp xã hội - <i>Human health and social work activities</i></b>	<b>1,2</b>	<b>12,2</b>	<b>14,5</b>	<b>67,4</b>	<b>37,0</b>
<b>17. Nghệ thuật, vui chơi và giải trí - <i>Arts, entertainment and recreation</i></b>	<b>1,1</b>	<b>8,0</b>	<b>5,2</b>	<b>24,4</b>	<b>27,4</b>
<b>18. Hoạt động dịch vụ khác - <i>Other service activities</i></b>	<b>1,0</b>	<b>2,4</b>	<b>2,8</b>	<b>11,7</b>	<b>11,7</b>

**102. Tổng thu nhập của người lao động trong các doanh nghiệp phân theo huyện/thành phố/thị xã (Chưa bao gồm kinh tế Hợp tác xã)**

*Total compensation of employees in enterprises by district*

*ĐVT: Tỷ đồng - Unit: Bill. dong*

	2015	2016	2017
<b>TỔNG SỐ - TOTAL</b>	<b>14.296,1</b>	<b>21.128,9</b>	<b>21.466,1</b>
<i>Phân theo cấp huyện</i>			
Thành phố Thái Nguyên	3.503,1	4.513,0	5.596,6
Thành phố Sông Công	875,7	1.147,2	1.563,2
Thị xã Phổ Yên	8.391,5	13.399,6	11.664,4
Huyện Định Hoá	114,7	88,5	116,9
Huyện Võ Nhai	102,9	101,5	116,1
Huyện Phú Lương	199,2	263,3	102,8
Huyện Đồng Hỷ	156,2	208,8	152,8
Huyện Đại Từ	650,9	624,7	691,2
Huyện Phú Bình	301,9	782,3	1.462,0

# 103. Thu nhập bình quân một tháng của người lao động trong doanh nghiệp phân theo loại hình doanh nghiệp

*Average compensation per month of employees in enterprises by types of enterprise*

ĐVT: Nghìn đồng - Unit: Thousand dong

	2010	2014	2015	2016	2017
<b>TỔNG SỐ - TOTAL</b>	<b>3.450</b>	<b>5.961</b>	<b>7.740</b>	<b>9.205</b>	<b>8.704</b>
<b>Doanh nghiệp Nhà nước State owned enterprise</b>	<b>5.566</b>	<b>6.703</b>	<b>5.996</b>	<b>7.741</b>	<b>9.706</b>
Trung ương - Central	5.801	6.670	7.831	8.034	9.874
Địa phương - Local	3.774	7.046	7.962	4.465	6.520
<b>Doanh nghiệp ngoài Nhà nước Non-state enterprise</b>	<b>2.748</b>	<b>5.497</b>	<b>5.497</b>	<b>5.731</b>	<b>6.435</b>
Tập thể - Collective	2.198	3.619	4.296	3.769	4.719
Tư nhân - Private	2.531	4.724	5.257	5.153	5.557
Công ty hợp danh Collective name	-	-	-	-	-
Công ty TNHH - Limited Co.	2.717	6.910	6.325	6.055	6.736
Công ty cổ phần có vốn Nhà nước - Joint stock Co. having capital of State	3.107	5.126	5.331	6.173	7.098
Công ty cổ phần không có vốn Nhà nước - Joint stock Co. without capital of State	2.774	5.018	5.079	5.702	6.353
<b>DN có vốn đầu tư nước ngoài Foreign investment enterprise</b>	<b>2.305</b>	<b>6.386</b>	<b>9.534</b>	<b>12.169</b>	<b>10.303</b>
DN 100% vốn nước ngoài 100% foreign capital	2.063	6.333	9.493	12.164	10.282
DN liên doanh với nước ngoài Joint venture	5.470	9.131	13.117	12.748	13.438

**104. Thu nhập bình quân một tháng của người lao động  
trong doanh nghiệp phân theo ngành kinh tế**  
*Average compensation per month of employees in enterprises by  
kinds of economic activity*

ĐVT: Nghìn đồng - Unit: Thousand dong

	2010	2014	2015	2016	2017
<b>TỔNG SỐ - TOTAL</b>	<b>3.450</b>	<b>5.961</b>	<b>7.740</b>	<b>9.205</b>	<b>8.704</b>
<b>Phân theo ngành kinh tế cấp II</b> <b>By economic activity</b>					
<b>1. Nông nghiệp, lâm nghiệp và thủy sản - Agriculture, forestry and fishing</b>	<b>2.148</b>	<b>5.426</b>	<b>5.965</b>	<b>5.349</b>	<b>5.484</b>
- Nông nghiệp và hoạt động dịch vụ có liên quan - Agriculture and related service activities	2.219	5.481	6.043	5.380	5.379
- Lâm nghiệp và hoạt động dịch vụ có liên quan - Forestry and related service activities	1.381	2.951	2.125	5.042	6.850
- Khai thác, nuôi trồng thủy sản Fishing and aquaculture	-	-	3.683	3.333	6.872
<b>2. Khai khoáng - Mining and quarrying</b>	<b>3.926</b>	<b>5.240</b>	<b>6.151</b>	<b>6.820</b>	<b>7.585</b>
- Khai thác than cứng và than non Mining of coal and lignite	4.372	4.756	6.760	7.792	8.922
- Khai thác quặng kim loại Mining of metal ores	3.561	5.202	5.366	5.036	5.755
- Khai khoáng khác - Other mining and quarrying	2.912	6.504	5.318	5.092	4.640
- Hoạt động dịch vụ hỗ trợ khai thác mỏ và quặng - Mining support service activities	-	-	7.023	7.032	5.690
<b>3. Công nghiệp chế biến, chế tạo Manufacturing</b>	<b>3.759</b>	<b>6.471</b>	<b>8.332</b>	<b>10.531</b>	<b>9.591</b>
- Sản xuất, chế biến thực phẩm và đồ uống - Manufacture of food products and manufacture of beverages	1.838	3.752	3.884	4.496	6.595
- Dệt - Manufacture of textiles	-	3.361	6.996	4.323	5.808
- Sản xuất trang phục Manufacture of wearing apparel	2.056	5.239	4.194	5.133	6.055
- Sản xuất da và các sản phẩm có liên quan Manufacture of leather and related products	-	-	-	-	6.075
- Chế biến gỗ và sản xuất sản phẩm từ gỗ, tre, nứa (trừ giường, tủ, bàn, ghế) Manufacture of wood and of products of wood and cork (except furniture)	2.216	2.852	3.207	5.176	6.370

**104. (Tiếp theo) Thu nhập bình quân một tháng của người lao động trong doanh nghiệp phân theo ngành kinh tế**  
**(Cont.) Average compensation per month of employees in enterprises by kinds of economic activity**

ĐVT: Nghìn đồng - Unit: Thousand dongs

	2010	2014	2015	2016	2017
- Sản xuất giấy và sản phẩm từ giấy <i>Manufacture of paper and paper products</i>	2.605	4.615	5.521	7.852	8.020
- In, sao chép bản ghi các loại <i>Printing and reproduction of recorded media</i>	1.901	2.420	3.643	4.111	4.722
- Sản xuất than cốc, sản phẩm dầu mỏ tinh chế - <i>Manufacture of coke and refined petroleum products</i>	-	-	-	2.891	4.319
- Sản xuất hoá chất và sản phẩm hoá chất - <i>Manufacture of chemicals and chemical products</i>	1.603	-	5.583	6.630	6.199
- Sản xuất thuốc, hoá dược và dược liệu - <i>Manufacture of pharmaceuticals, medicinal chemical and botanical products</i>	1.138	4.199	5.264	8.325	8.972
- Sản xuất sản phẩm từ cao su và plastic - <i>Manufacture of rubber and plastics products</i>	1.573	4.476	5.590	7.913	10.750
- Sản xuất sản phẩm từ khoáng phi kim loại khác - <i>Manufacture of other non-metallic mineral products</i>	3.302	4.792	5.959	6.144	6.468
- Sản xuất kim loại - <i>Manufacture of basic metals</i>	5.163	8.821	9.056	8.969	11.457
- Sản xuất sản phẩm từ kim loại đúc sẵn (trừ máy móc, thiết bị) <i>Manufacture of fabricated metal products (except machinery and equipment)</i>	2.878	5.951	6.070	6.769	7.651
- Sản xuất sản phẩm điện tử, máy vi tính và sản phẩm quang học <i>Manufacture of computer, electronic and optical products</i>	3.282	6.629	9.634	12.877	10.519
- Sản xuất thiết bị điện <i>Manufacture of electrical equipment</i>	1.284	5.605	5.463	6.697	7.214
- Sản xuất máy móc, thiết bị chưa được phân vào đâu - <i>Manufacture of machinery and equipment n.e.c</i>	3.100	5.374	6.294	7.534	6.921

**104.** (Tiếp theo) Thu nhập bình quân một tháng của người lao động trong doanh nghiệp phân theo ngành kinh tế  
(Cont.) Average compensation per month of employees in enterprises by kinds of economic activity

ĐVT: Nghìn đồng - Unit: Thousand dong

	2010	2014	2015	2016	2017
- Sản xuất xe có động cơ, rơ moóc <i>Manufacture of motor vehicles; trailers and semi-trailers</i>	6.744	9.321	10.622	7.925	10.938
- Sản xuất phương tiện vận tải khác <i>Manufacture of other transport equipment</i>	2.275	-	-	-	-
- Sản xuất giường, tủ, bàn, ghế <i>Manufacture of furniture</i>	1.721	5.060	4.258	5.979	1.500
- CN chế biến, chế tạo khác <i>Other manufacturing industries</i>	2.683	6.187	11.364	6.903	7.403
- Sửa chữa, bảo dưỡng và lắp đặt máy móc và thiết bị - <i>Repair and installation of machinery and equipment</i>	-	3.233	3.813	6.850	7.257
<b>4. Sản xuất và phân phối điện, khí đốt, nước nóng, hơi nước và điều hoà không khí - <i>Electricity, gas, steam and air conditioning supply</i></b>	<b>5.237</b>	<b>4.426</b>	<b>6.528</b>	<b>7.712</b>	<b>7.017</b>
<b>5. Cung cấp nước; hoạt động quản lý và xử lý rác thải, nước thải - <i>Water supply; sewerage, waste management and remediation activities</i></b>	<b>4.636</b>	<b>7.701</b>	<b>6.407</b>	<b>6.822</b>	<b>7.028</b>
- Khai thác, xử lý và cung cấp nước <i>Water collection, treatment and supply</i>	4.626	9.603	7.150	7.671	8.431
- Thoát nước và xử lý nước thải <i>Sewerage and sewer treatment activities</i>	-	6.662	6.824	4.426	6.267
- Hoạt động thu gom, xử lý và tiêu huỷ rác thải; tái chế phế liệu <i>Waste collection, treatment and disposal activities; materials recovery</i>	4.648	6.307	5.704	6.687	6.313
- Xử lý ô nhiễm và hoạt động quản lý chất thải khác - <i>Remediation activities and other waste management services</i>	-	-	-	-	-
<b>6. Xây dựng - <i>Construction</i></b>	<b>2.947</b>	<b>5.645</b>	<b>7.183</b>	<b>5.346</b>	<b>7.424</b>
<b>7. Bán buôn và bán lẻ; sửa chữa ô tô, mô tô, xe máy và xe có động cơ khác - <i>Wholesale and retail trade; repair of motor vehicles and motorcycles</i></b>	<b>2.776</b>	<b>4.271</b>	<b>4.854</b>	<b>5.887</b>	<b>6.008</b>

**104.** (Tiếp theo) Thu nhập bình quân một tháng của người lao động trong doanh nghiệp phân theo ngành kinh tế  
(Cont.) Average compensation per month of employees in enterprises by kinds of economic activity

ĐVT: Nghìn đồng - Unit: Thousand dong

	2010	2014	2015	2016	2017
- Bán, sửa chữa ô tô, mô tô, xe máy và xe có động cơ khác <i>Wholesale and retail trade and repair of motor vehicles and motorcycles</i>	2.278	4.953	5.335	5.710	6.094
- Bán buôn (trừ ô tô, mô tô, xe máy và xe có động cơ khác) - <i>Wholesale trade (except of motor vehicles and motorcycles)</i>	2.853	4.191	4.936	5.636	6.050
- Bán lẻ (trừ ô tô, mô tô, xe máy và xe có động cơ khác) - <i>Retail trade (except of motor vehicles and motorcycles)</i>	2.692	4.275	4.382	6.795	5.829
<b>8. Vận tải, kho bãi</b> <i>Transportation and storage</i>	<b>2.707</b>	<b>4.842</b>	<b>5.864</b>	<b>5.694</b>	<b>5.799</b>
<b>9. Dịch vụ lưu trú và ăn uống</b> <i>Accommodation and Food service activities</i>	<b>1.590</b>	<b>3.448</b>	<b>4.418</b>	<b>4.196</b>	<b>4.099</b>
<b>10. Thông tin và truyền thông</b> <i>Information and communication</i>	<b>2.759</b>	<b>3.242</b>	<b>3.935</b>	<b>5.627</b>	<b>1.645</b>
<b>11. Hoạt động tài chính, ngân hàng và bảo hiểm - <i>Financial, banking and insurance activities</i></b>	<b>3.739</b>	<b>3.039</b>	<b>7.688</b>	<b>6.252</b>	<b>8.676</b>
<b>12. Hoạt động kinh doanh bất động sản - <i>Real estate activities</i></b>	<b>2.459</b>	<b>4.764</b>	<b>4.457</b>	<b>6.937</b>	<b>3.273</b>
<b>13. Hoạt động chuyên môn, khoa học và công nghệ - <i>Professional, scientific and technical activities</i></b>	<b>4.784</b>	<b>4.896</b>	<b>7.776</b>	<b>5.428</b>	<b>7.710</b>
<b>14. Hoạt động hành chính và dịch vụ hỗ trợ - <i>Administrative and support service activities</i></b>	<b>1.528</b>	<b>3.016</b>	<b>3.923</b>	<b>4.195</b>	<b>3.337</b>
<b>15. Giáo dục và đào tạo</b> <i>Education and training</i>	<b>2.772</b>	<b>2.238</b>	<b>4.091</b>	<b>3.564</b>	<b>4.029</b>
<b>16. Y tế và hoạt động trợ giúp xã hội</b> <i>Human health and social work activities</i>	<b>1.918</b>	<b>4.070</b>	<b>3.849</b>	<b>10.339</b>	<b>4.452</b>
<b>17. Nghệ thuật, vui chơi và giải trí</b> <i>Arts, entertainment and recreation</i>	<b>2.925</b>	<b>6.857</b>	<b>5.294</b>	<b>5.291</b>	<b>5.624</b>
<b>18. Hoạt động dịch vụ khác</b> <i>Other service activities</i>	<b>1.171</b>	<b>3.384</b>	<b>3.656</b>	<b>5.234</b>	<b>5.262</b>

**105. Thu nhập bình quân một tháng của người lao động  
trong doanh nghiệp phân theo huyện/thành phố/thị xã  
(Chưa bao gồm kinh tế Hợp tác xã)**

*Average compensation per month of employees in enterprises by district*

*ĐVT: Nghìn đồng - Unit: Thousand dong*

	2015	2016	2017
<b>TỔNG SỐ - TOTAL</b>	<b>7.775,79</b>	<b>9.266,01</b>	<b>8.743,92</b>
<b><i>Phân theo cấp huyện</i></b>			
Thành phố Thái Nguyên	5.254,53	5.749,57	6.590,21
Thành phố Sông Công	6.346,31	6.575,19	7.361,17
Thị xã Phổ Yên	10.370,77	13.237,17	10.894,83
Huyện Định Hoá	6.533,50	4.032,78	4.909,76
Huyện Võ Nhai	7.129,89	6.523,27	7.233,44
Huyện Phú Lương	4.491,79	5.390,81	6.282,68
Huyện Đồng Hỷ	4.559,69	4.963,01	5.420,96
Huyện Đại Từ	10.261,00	8.479,33	9.226,08
Huyện Phú Bình	5.955,07	7.345,95	8.603,31

# 106. Lợi nhuận trước thuế của doanh nghiệp phân theo loại hình doanh nghiệp

## Profit before taxes of enterprises by types of enterprise

	2010	2014	2015	2016	2017
	<b>Tỷ đồng - Bill. Dongs</b>				
<b>TỔNG SỐ - TOTAL</b>	<b>898,3</b>	<b>15.649,0</b>	<b>32.901,4</b>	<b>55.042,4</b>	<b>65.947,3</b>
<b>Doanh nghiệp Nhà nước</b>					
<b>State owned enterprise</b>	<b>472,4</b>	<b>-111,1</b>	<b>-154,2</b>	<b>1.164,2</b>	<b>374,8</b>
Trung ương - <i>Central</i>	439,8	-125,9	-172,7	1.163,1	370,8
Địa phương - <i>Local</i>	32,6	14,8	18,5	1,2	4,0
<b>Doanh nghiệp ngoài Nhà nước</b>					
<b>Non-state enterprise</b>	<b>375,0</b>	<b>407,2</b>	<b>456,3</b>	<b>1.118,4</b>	<b>1.392,3</b>
Tập thể - <i>Collective</i>	18,9	-201,7	-120,3	-112,5	-18,3
Tư nhân - <i>Private</i>	-23,5	-14,2	8,6	-58,9	-57,5
Công ty TNHH - <i>Limited Co.</i>	31,9	273,7	362,9	593,0	527,2
Công ty cổ phần có vốn Nhà nước					
<i>Joint stock Co. having capital of State</i>	50,6	31,7	26,9	34,0	42,8
Công ty CP không có vốn nhà nước					
<i>Joint stock Co. without capital of State</i>	297,1	317,7	178,2	662,8	898,2
<b>Doanh nghiệp có vốn đầu tư nước ngoài</b>					
<b>Foreign investment enterprise</b>	<b>50,8</b>	<b>15.352,8</b>	<b>32.599,3</b>	<b>52.759,8</b>	<b>64.180,1</b>
DN 100% vốn nước ngoài					
- <i>100% foreign capital</i>	33,4	15.428,9	32.699,4	52.710,6	64.001,0
DN liên doanh với nước ngoài					
<i>Joint venture</i>	17,5	-76,0	-100,1	49,2	179,1
	<b>Cơ cấu - Structure (%)</b>				
<b>TỔNG SỐ - TOTAL</b>	<b>100,0</b>	<b>100,0</b>	<b>100,0</b>	<b>100,0</b>	<b>100,0</b>
<b>Doanh nghiệp Nhà nước</b>					
<b>State owned enterprise</b>	<b>52,6</b>	<b>-0,7</b>	<b>-0,5</b>	<b>2,1</b>	<b>0,6</b>
Trung ương - <i>Central</i>	49,0	-0,8	-0,5	2,1	0,6
Địa phương - <i>Local</i>	3,6	0,1	0,1	0,002	0,006
<b>Doanh nghiệp ngoài Nhà nước</b>					
<b>Non-state enterprise</b>	<b>41,7</b>	<b>2,6</b>	<b>1,4</b>	<b>2,0</b>	<b>2,1</b>
Tập thể - <i>Collective</i>	2,1	-1,3	-0,4	-0,2	0,0
Tư nhân - <i>Private</i>	-2,6	-0,1	0,0	-0,1	-0,1
Công ty TNHH - <i>Limited Co.</i>	3,6	1,7	1,1	1,1	0,8
Công ty cổ phần có vốn Nhà nước					
<i>Joint stock Co. having capital of State</i>	5,6	0,2	0,1	0,1	0,1
Công ty CP không có vốn nhà nước					
<i>Joint stock Co. without capital of State</i>	33,1	2,0	0,5	1,2	1,4
<b>Doanh nghiệp có vốn đầu tư nước ngoài</b>					
<b>Foreign investment enterprise</b>	<b>5,7</b>	<b>98,1</b>	<b>99,1</b>	<b>95,9</b>	<b>97,3</b>
DN 100% vốn nước ngoài					
- <i>100% foreign capital</i>	3,7	98,6	99,4	95,8	97,0
DN liên doanh với nước ngoài					
<i>Joint venture</i>	1,9	-0,5	-0,3	0,1	0,3

# 107. Lợi nhuận trước thuế của doanh nghiệp phân theo ngành kinh tế

## Profit before taxes of enterprises by kinds of economic activity

ĐVT: Tỷ đồng - Unit: Bill. dong

	2010	2014	2015	2016	2017
<b>TỔNG SỐ - TOTAL</b>	<b>898,3</b>	<b>15.649</b>	<b>32.901</b>	<b>55.042</b>	<b>65.947</b>
Nông nghiệp, lâm nghiệp và thủy sản - Agriculture, forestry and fishing	2,1	1,3	0,5	2,1	-6,9
Khai khoáng - Mining and quarrying	56,5	-124,2	-72,6	-88,8	-105,0
Công nghiệp chế biến, chế tạo - Manufacturing	610,3	15.478	31.621	54.485	65.272
SX và phân phối điện, khí đốt, nước nóng, hơi nước và điều hòa không khí - Electricity, gas, steam and air conditioning supply	-2,6	167,7	-100,8	166,3	96,9
Cung cấp nước; hoạt động quản lý và xử lý rác thải, nước thải - Water supply, sewerage, waste management and remediation activities	16,5	10,9	50,6	97,3	182,3
Xây dựng - Construction	11,2	24,1	1.414,9	-57,3	-84,0
Bán buôn và bán lẻ, sửa chữa ô tô, mô tô, xe máy và xe có động cơ khác - Wholesale and retail trade; repair of motor vehicles, and motorcycles	248,2	65,9	-119,8	241,4	322,0
Vận tải kho bãi - Transportation and storage	-45,0	16,4	91,1	138,7	118,5
Dịch vụ lưu trú và ăn uống - Accommodation and Food service activities	1,0	1,5	4,0	37,3	27,5
Thông tin và truyền thông - Information and communication	-1,0	-0,1	0,1	31,6	-0,3
Hoạt động tài chính, ngân hàng và bảo hiểm - Financial, banking and insurance activities	0,1	0,0	0,8	-0,9	23,5
Hoạt động kinh doanh bất động sản - Real estate activities	-0,8	12,5	14,9	4,4	16,8
Hoạt động chuyên môn, khoa học và công nghệ - Professional, scientific and technical activities	2,2	-2,0	1,3	-3,8	7,7
Hoạt động hành chính và dịch vụ hỗ trợ - Administrative and support service activities	-0,2	-0,1	-2,6	-7,3	-7,4
Giáo dục và đào tạo - Education and training	0,2	-1,4	-1,6	-0,8	-1,0
Y tế và hoạt động trợ giúp xã hội - Human health and social work activities	0,0	1,0	2,3	-9,7	80,9
Nghệ thuật, vui chơi và giải trí - Arts, entertainment and recreation	0,2	-2,3	-2,7	6,3	2,8
Hoạt động dịch vụ khác - Other service activities	-0,6	-0,1	0,3	0,5	0,7

**108.** Lợi nhuận trước thuế của doanh nghiệp phân theo  
huyện/thành phố/thị xã  
Profit before taxes of enterprises by district

*ĐVT: Tỷ đồng - Unit: Bill. dong*

	2010	2014	2015	2016	2017
<b>TỔNG SỐ - TOTAL</b>	<b>898,3</b>	<b>15.649,0</b>	<b>32.901,4</b>	<b>55.042,4</b>	<b>65.947,3</b>
<b><i>Phân theo cấp huyện</i></b>					
Thành phố Thái Nguyên	639,4	197,2	163,3	997,8	975,0
Thành phố Sông Công	134,0	-74,1	51,4	108,5	169,1
Thị xã Phổ Yên	69,2	15.735,7	32.757,0	53.214,7	63.108,5
Huyện Định Hoá	-0,7	6,3	2,2	0,5	-4,1
Huyện Võ Nhai	-8,0	23,0	33,1	35,4	23,6
Huyện Phú Lương	47,3	-126,1	-79,6	-40,9	-10,1
Huyện Đồng Hỷ	12,1	-252,5	-463,6	343,1	-186,8
Huyện Đại Từ	5,0	180,3	291,4	195,5	548,0
Huyện Phú Bình	0,0	-40,8	146,3	187,8	1.324,1

# 109. Tỷ suất lợi nhuận trên doanh thu của doanh nghiệp phân theo loại hình doanh nghiệp

*Profit rate per net returns of enterprises by types of enterprise*

	Đơn vị tính - Unit: %				
	2010	2014	2015	2016	2017
<b>TỔNG SỐ - TOTAL</b>	<b>1,4</b>	<b>5,9</b>	<b>6,5</b>	<b>8,8</b>	<b>8,5</b>
<b>Doanh nghiệp Nhà nước</b>	<b>2,9</b>	<b>-0,5</b>	<b>-0,7</b>	<b>4,4</b>	<b>1,4</b>
<b><i>State owned enterprise</i></b>					
Trung ương - <i>Central</i>	2,9	-0,6	-0,8	4,5	1,4
Địa phương - <i>Local</i>	2,2	3,8	2,5	0,4	2,3
<b>Doanh nghiệp ngoài Nhà nước</b>	<b>0,8</b>	<b>0,6</b>	<b>0,6</b>	<b>1,2</b>	<b>1,2</b>
<b><i>Non-state enterprise</i></b>					
Tập thể - <i>Collective</i>	1,0	-7,1	-6,7	-5,8	-1,0
Tư nhân - <i>Private</i>	-0,2	-0,1	0,1	-0,4	-0,6
Công ty hợp danh <i>Collective name</i>	-	-	-	-	-
Công ty TNHH - <i>Limited Co.</i>	0,4	1,3	1,6	1,8	1,2
Công ty cổ phần có vốn Nhà nước - <i>Joint stock Co. having capital of State</i>	1,6	2,4	1,3	1,9	1,8
Công ty cổ phần không có vốn Nhà nước - <i>Joint stock Co. without capital of State</i>	1,5	1,1	0,5	1,5	1,6
<b>DN có vốn đầu tư nước ngoài</b>	<b>2,4</b>	<b>8,8</b>	<b>7,9</b>	<b>10,5</b>	<b>10,1</b>
<b><i>Foreign investment enterprise</i></b>					
DN 100% vốn nước ngoài <i>100% foreign capital</i>	9,5	9,0	8,0	10,6	10,2
DN liên doanh với nước ngoài <i>Joint venture</i>	1,0	-2,8	-3,6	1,2	3,5

# 110. Tỷ suất lợi nhuận trên doanh thu của doanh nghiệp phân theo ngành kinh tế

*Profit rate per net return of enterprises by kinds of economic activity*

Đơn vị tính - Unit: %

	2010	2014	2015	2016	2017
<b>TỔNG SỐ - TOTAL</b>	<b>1,4</b>	<b>5,9</b>	<b>6,5</b>	<b>8,8</b>	<b>8,5</b>
Nông nghiệp, lâm nghiệp và thủy sản - <i>Agriculture, forestry and fishing</i>	3,4	1,2	0,4	1,3	-1,7
Khai khoáng - <i>Mining and quarrying</i>	6,7	-4,7	-2,4	-2,7	-3,3
Công nghiệp chế biến, chế tạo - <i>Manufacturing</i>	3,0	7,7	7,4	10,1	9,7
SX và phân phối điện, khí đốt, nước nóng, hơi nước và điều hòa không khí - <i>Electricity, gas, steam and air conditioning supply</i>	-0,1	4,7	-1,8	1,9	2,2
Cung cấp nước; hoạt động quản lý và xử lý rác thải, nước thải - <i>Water supply, sewerage, waste management and remediation activities</i>	10,4	2,7	8,7	11,2	14,7
Xây dựng - <i>Construction</i>	0,6	0,6	8,3	-0,7	-1,0
Bán buôn và bán lẻ, sửa chữa ô tô, mô tô, xe máy và xe có động cơ khác - <i>Wholesale and retail trade; repair of motor vehicles, and motorcycles</i>	0,8	0,1	-0,3	0,4	0,5
Vận tải kho bãi - <i>Transportation and storage</i>	-2,1	0,5	2,7	2,6	2,3
Dịch vụ lưu trú và ăn uống - <i>Accommodation and Food service activities</i>	1,3	0,8	1,6	8,6	5,6
Thông tin và truyền thông - <i>Information and communication</i>	-14,7	-2,6	16,7	7,7	-0,1
Hoạt động tài chính, ngân hàng và bảo hiểm - <i>Financial, banking and insurance activities</i>	7,5	-0,3	13,1	-7,9	35,8
Hoạt động kinh doanh bất động sản - <i>Real estate activities</i>	-31,8	14,3	13,9	2,2	4,9
Hoạt động chuyên môn, khoa học và công nghệ - <i>Professional, scientific and technical activities</i>	2,5	-1,2	1,0	-1,4	2,1
Hoạt động hành chính và dịch vụ hỗ trợ - <i>Administrative and support service activities</i>	-1,4	-0,1	-3,5	-2,0	-2,2
Giáo dục và đào tạo - <i>Education and training</i>	3,6	-7,4	-10,1	-1,9	-1,7
Y tế và hoạt động trợ giúp xã hội - <i>Human health and social work activities</i>	0,4	3,7	6,1	-14,6	25,7
Nghệ thuật, vui chơi và giải trí - <i>Arts, entertainment and recreation</i>	0,8	-4,2	-6,4	6,5	2,8
Hoạt động dịch vụ khác - <i>Other service activities</i>	-12,4	-0,4	5,6	1,1	1,3

**111. Tỷ suất lợi nhuận trên doanh thu của doanh nghiệp  
phân theo huyện/thành phố/thị xã**  
Profit before taxes of enterprises by district

Đơn vị tính - Unit: %

	2010	2014	2015	2016	2017
<b>TỔNG SỐ - TOTAL</b>	<b>1,4</b>	<b>5,9</b>	<b>6,5</b>	<b>8,8</b>	<b>8,5</b>
<i>Phân theo cấp huyện</i>					
Thành phố Thái Nguyên	1,3	0,3	0,2	1,1	0,9
Thành phố Sông Công	2,7	-1,0	0,7	1,0	1,3
Thị xã Phổ Yên	2,4	9,1	8,0	10,7	10,2
Huyện Định Hoá	-0,5	1,7	0,6	0,1	-0,3
Huyện Võ Nhai	-1,6	3,0	3,8	3,9	2,4
Huyện Phú Lương	2,8	-5,5	-2,8	-1,3	-0,7
Huyện Đồng Hỷ	1,4	-9,8	-19,8	10,6	-9,5
Huyện Đại Từ	0,5	2,7	3,7	1,6	3,7
Huyện Phú Bình	0,1	-6,9	5,3	2,7	7,8

# 112. Trang bị tài sản dài hạn bình quân 1 lao động của doanh nghiệp phân theo ngành kinh tế

*Average fixed asset per employee of enterprises by kinds of economic activity*

ĐVT: Triệu đồng - Unit: Mill. dong

	2010	2014	2015	2016	2017
<b>TỔNG SỐ - TOTAL</b>	<b>250,9</b>	<b>731,1</b>	<b>934,0</b>	<b>844,3</b>	<b>771,6</b>
<b>Chia theo loại hình Doanh nghiệp - By types of enterprise</b>					
Doanh nghiệp Nhà nước <i>State owned enterprise</i>	584,0	928,4	934,7	975,7	1.081,8
Doanh nghiệp ngoài Nhà nước <i>Non-state enterprise</i>	137,9	591,8	678,5	563,4	563,8
Doanh nghiệp có vốn đầu tư nước ngoài <i>Foreign investment enterprise</i>	175,2	812,4	1.110,2	1.054,2	891,9
<b>Chia theo ngành kinh tế kinh tế By economic activity</b>					
A. Nông nghiệp, lâm nghiệp và thủy sản - <i>Agriculture, forestry and fishing</i>	3.846,9	624,8	731,2	698,0	661,3
B. Khai khoáng - <i>Mining and quarrying</i>	308,9	446,0	540,2	461,9	259,2
C. Công nghiệp chế biến, chế tạo <i>Manufacturing</i>	230,6	864,5	1.065,6	1.010,8	902,6
D. Sản xuất và phân phối điện, khí đốt, nước nóng, hơi nước và điều hòa không khí - <i>Electricity, gas, steam and air conditioning supply</i>	1.292,3	2.802,0	3.258,6	3.149,9	5.474,7
E. Cung cấp nước; hoạt động quản lý và xử lý rác thải, nước thải <i>- Water supply, sewerage, waste management and remediation activities</i>	286,2	447,5	1.421,9	1.437,0	2.061,1
F. Xây dựng - <i>Construction</i>	76,7	110,6	200,8	131,9	108,4
G. Bán buôn và bán lẻ, sửa chữa ô tô, mô tô, xe máy và xe có động cơ khác - <i>Wholesale and retail trade; repair of motor vehicles, and motorcycles</i>	167,0	257,7	394,4	465,9	522,8
H. Vận tải kho bãi - <i>Transportation and storage</i>	364,8	274,8	346,6	306,3	370,7

**112.** (Tiếp theo) **Trang bị tài sản dài hạn bình quân 1 lao động của doanh nghiệp phân theo ngành kinh tế**  
**(Cont.) Average fixed asset per employee of enterprises by kinds of economic activity**

ĐVT: Triệu đồng - Unit: Mill. dongs

	2010	2014	2015	2016	2017
I. Dịch vụ lưu trú và ăn uống <i>Accommodation and Food service activities</i>	351,8	642,9	1.251,1	1.006,9	1.151,9
J. Thông tin và truyền thông <i>Information and communication</i>	77,9	25,8	93,9	545,7	24,5
K. Hoạt động tài chính, ngân hàng và bảo hiểm - <i>Financial, banking and insurance activities</i>	17,3	141,8	165,9	13,8	89,7
L. Hoạt động kinh doanh bất động sản - <i>Real estate activities</i>	582,1	5.590,1	6.250,6	1.451,8	2.824,2
M. Hoạt động chuyên môn, khoa học và công nghệ - <i>Professional, scientific and technical activities</i>	46,2	59,5	173,2	52,8	48,1
N. Hoạt động hành chính và dịch vụ hỗ trợ - <i>Administrative and support service activities</i>	61,6	83,4	205,3	55,5	21,5
P. Giáo dục và đào tạo - <i>Education and training</i>	140,8	38,9	170,1	81,0	67,5
Q. Y tế và hoạt động trợ giúp xã hội - <i>Human health and social work activities</i>	377,5	124,8	145,2	196,4	403,1
R. Nghệ thuật, vui chơi và giải trí <i>Arts, entertainment and recreation</i>	110,7	420,1	658,2	349,4	352,3
S. Hoạt động dịch vụ khác - <i>Other service activities</i>	38,7	149,2	34,2	33,3	1.337,9

**113. Trang bị tài sản dài hạn bình quân 1 lao động của doanh nghiệp phân theo huyện/thành phố/thị xã**  
**Average fixed asset per employee of enterprises by district**

ĐVT: Triệu đồng - Unit: Mill. dong

	2010	2014	2015	2016	2017
<b>TỔNG SỐ - TOTAL</b>	<b>250,9</b>	<b>731,1</b>	<b>934,0</b>	<b>844,3</b>	<b>771,6</b>
<b><i>Phân theo cấp huyện</i></b>					
Thành phố Thái Nguyên	217,22	373,69	465,67	352,96	405,48
Thành phố Sông Công	210,03	205,88	290,15	248,69	237,95
Thị xã Phổ Yên	203,86	999,11	1.199,10	1.216,66	1.018,81
Huyện Định Hoá	176,32	166,62	205,33	94,58	115,92
Huyện Võ Nhai	704,01	526,52	454,02	338,52	366,45
Huyện Phú Lương	214,32	276,86	292,09	215,19	261,89
Huyện Đồng Hỷ	103,66	1.370,86	1.189,23	1.169,08	1.322,79
Huyện Đại Từ	127,45	3.984,71	3.945,71	4.072,65	4.037,78
Huyện Phú Bình	54,61	240,77	479,04	446,06	379,48

## 114. Số hợp tác xã phân theo huyện/thành phố/thị xã

*Number of cooperatives by district*

*ĐVT: Hợp tác xã - Unit: Cooperative*

	2015	2016	2017	2018
<b>TỔNG SỐ - TOTAL</b>	<b>85</b>	<b>78</b>	<b>115</b>	<b>145</b>
<b><i>Phân theo cấp huyện</i></b>				
Thành phố Thái Nguyên	16	17	34	47
Thành phố Sông Công	2	2	2	4
Thị xã Phổ Yên	15	14	15	17
Huyện Định Hoá	7	7	5	9
Huyện Võ Nhai	5	5	15	15
Huyện Phú Lương	6	5	8	11
Huyện Đồng Hỷ	15	15	20	24
Huyện Đại Từ	11	6	8	8
Huyện Phú Bình	8	7	8	10

## 115. Số lao động trong hợp tác xã phân theo huyện/thành phố/thị xã - Number of employees in cooperatives by district

*ĐVT: Người - Unit: Person*

	2015	2016	2017	2018
<b>TỔNG SỐ - TOTAL</b>	<b>1.957</b>	<b>1.559</b>	<b>2.105</b>	<b>2.072</b>
<b><i>Phân theo cấp huyện</i></b>				
Thành phố Thái Nguyên	463	404	633	795
Thành phố Sông Công	342	138	63	8
Thị xã Phổ Yên	417	371	382	332
Huyện Định Hoá	55	39	57	70
Huyện Võ Nhai	87	76	199	163
Huyện Phú Lương	78	56	185	233
Huyện Đồng Hỷ	295	337	387	272
Huyện Đại Từ	91	46	77	66
Huyện Phú Bình	129	92	122	133

# 116. Số cơ sở kinh tế cá thể phi nông, lâm nghiệp và thủy sản phân theo ngành kinh tế

*Number of non-farm individual business establishments by  
kinds of economic activity*

*ĐVT: Cơ sở - Unit: Establishment*

	2010	2015	2016	2017	2018
<b>TỔNG SỐ - TOTAL</b>	<b>50.676</b>	<b>62.973</b>	<b>66.361</b>	<b>73.854</b>	<b>75.110</b>
Khai khoáng - <i>Mining and quarrying</i>	284	30	28	13	5
Công nghiệp chế biến, chế tạo <i>Manufacturing</i>	9.483	10.731	11.002	12.011	12.303
Sản xuất và phân phối điện, khí đốt, nước nóng, hơi nước và điều hòa không khí - <i>Electricity, gas, steam and air conditioning supply</i>	12	18	19	18	14
Cung cấp nước; hoạt động quản lý và xử lý rác thải, nước thải - <i>Water supply, sewerage, waste management and remediation activities</i>	16	21	20	15	2
Xây dựng - <i>Construction</i>	410	722	786	1.002	1.217
Bán buôn và bán lẻ, sửa chữa ô tô, mô tô, xe máy và xe có động cơ khác - <i>Wholesale and retail trade; repair of motor vehicles, and motorcycles</i>	26.225	32.129	34.596	37.659	38.032
Vận tải kho bãi - <i>Transportation and storage</i>	2.813	3.133	3.402	4.167	4.330
Dịch vụ lưu trú và ăn uống - <i>Accommodation and Food service activities</i>	7.903	6.634	6.851	8.069	8.217
Thông tin và truyền thông - <i>Information and communication</i>	389	360	367	329	324
Hoạt động tài chính, ngân hàng và bảo hiểm - <i>Financial, banking and insurance activities</i>	96	105	109	108	106
Hoạt động kinh doanh bất động sản <sup>(*)</sup> <i>Real estate activities</i>	16	5.156	5.018	5.130	5.148
Hoạt động chuyên môn, khoa học và công nghệ - <i>Professional, scientific and technical activities</i>	214	216	288	231	230
H.động hành chính và dịch vụ hỗ trợ <i>Administrative and support service activities</i>	573	776	805	913	915
Giáo dục và đào tạo - <i>Education and training</i>	44	52	49	64	65
Y tế và hoạt động trợ giúp xã hội - <i>Human health and social work activities</i>	100	206	258	311	310
Nghệ thuật, vui chơi và giải trí - <i>Arts, entertainment and recreation</i>	137	223	238	315	317
Hoạt động dịch vụ khác - <i>Other service activities</i>	1.961	2.461	2.525	3.499	3.575

**(\*)** Từ năm 2012 hoạt động kinh doanh bất động sản bao gồm cả các cơ sở cho thuê nhà trọ sinh viên, công nhân

**117. Số cơ sở kinh tế cá thể phi nông, lâm nghiệp và thủy sản phân theo huyện/thành phố/thị xã**  
**Number of non-farm individual business establishments by district**

*ĐVT: Cơ sở - Unit: Establishment*

	2010	2015	2016	2017	2018
<b>TỔNG SỐ - TOTAL</b>	<b>50.676</b>	<b>62.973</b>	<b>66.361</b>	<b>73.854</b>	<b>75.110</b>
<b>Phân theo cấp huyện</b>					
Thành phố Thái Nguyên	14.020	19.551	20.598	26.097	26.280
Thành phố Sông Công	2.116	3.099	3.348	3.285	3.278
Thị xã Phổ Yên	7.026	7.997	8.159	9.795	9.839
Huyện Định Hoá	3.458	4.523	4.648	5.185	5.274
Huyện Võ Nhai	2.359	2.725	2.754	3.035	3.031
Huyện Phú Lương	5.245	5.906	6.305	5.846	5.857
Huyện Đông Hỷ	5.310	5.175	5.373	3.897	3.863
Huyện Đại Từ	5.873	6.947	7.544	8.250	8.333
Huyện Phú Bình	5.269	7.050	7.632	8.464	9.355

**Ghi chú:** năm 2017 các đơn vị cấp huyện chia theo địa giới hành chính mới

**118. Số cơ sở kinh tế cá thể phi nông, lâm nghiệp thủy sản**  
**phân theo huyện/thành phố/thị xã và theo một số ngành chủ yếu**  
*Number of non-farm individual business establishments by district*

*ĐVT: Cơ sở - Unit: Establishment*

	2010	2015	2016	2017	2018
<b>TỔNG SỐ - TOTAL</b>	<b>50.676</b>	<b>62.973</b>	<b>66.361</b>	<b>73.854</b>	<b>75.110</b>
Công nghiệp	9.795	10.800	11.069	12.057	12.324
Xây dựng	410	722	786	1.002	1.217
Thương nghiệp	26.225	32.129	34.596	37.659	38.032
Dịch vụ lưu trú và ăn uống	7.903	6.634	6.851	8.069	8.217
Vận tải kho bãi	2.813	3.133	3.402	4.167	4.330
Dịch vụ khác	3.530	9.555	9.657	10.900	10.990
<b>Phân theo đơn vị cấp huyện</b>					
<b>Thành phố Thái Nguyên</b>	<b>14.020</b>	<b>19.551</b>	<b>20.598</b>	<b>26.097</b>	<b>26.280</b>
Công nghiệp	1.320	1.340	1.326	2.065	2.060
Xây dựng	42	30	30	90	95
Thương nghiệp	6.694	9.113	10.162	12.892	12.995
Dịch vụ lưu trú và ăn uống	4.220	2.402	2.414	3.313	3.366
Vận tải kho bãi	415	682	701	1.367	1.372
Dịch vụ khác	1.329	5.984	5.965	6.370	6.392
<b>Thành phố Sông Công</b>	<b>2.116</b>	<b>3.099</b>	<b>3.348</b>	<b>3.285</b>	<b>3.278</b>
Công nghiệp	344	435	465	459	426
Xây dựng	5	21	29	3	5
Thương nghiệp	1.151	1.826	1.996	1.839	1.842
Dịch vụ lưu trú và ăn uống	382	399	423	462	491
Vận tải kho bãi	90	126	142	170	158
Dịch vụ khác	144	292	293	352	356
<b>Thị xã Phổ Yên</b>	<b>7.026</b>	<b>7.997</b>	<b>8.159</b>	<b>9.795</b>	<b>9.839</b>
Công nghiệp	2.106	1.836	1.826	1.930	1.858
Xây dựng	99	152	149	236	230
Thương nghiệp	3.262	3.567	3.671	4.266	4.354
Dịch vụ lưu trú và ăn uống	562	845	861	1.050	1.072
Vận tải kho bãi	612	497	552	602	602
Dịch vụ khác	385	1.100	1.100	1.711	1.723
<b>Huyện Định Hoá</b>	<b>3.458</b>	<b>4.523</b>	<b>4.648</b>	<b>5.185</b>	<b>5.274</b>
Công nghiệp	710	980	983	1.014	1.034
Xây dựng	33	106	106	169	159
Thương nghiệp	1.948	2.441	2.549	2.756	2.809
Dịch vụ lưu trú và ăn uống	338	429	435	590	616
Vận tải kho bãi	226	249	249	277	275
Dịch vụ khác	203	318	326	379	381

Ghi chú: năm 2017 các đơn vị cấp huyện chia theo địa giới hành chính mới

**118.**(Tiếp) Số cơ sở kinh tế cá thể phi nông, lâm nghiệp thủy sản phân theo huyện/thành phố/thị xã và theo một số ngành chủ yếu  
(Cont.) Number of non-farm individual business establishments by district

ĐVT: Cơ sở - Unit: Establishment

	2010	2015	2016	2017	2018
<b>Huyện Võ Nhai</b>	<b>2.359</b>	<b>2.725</b>	<b>2.754</b>	<b>3.035</b>	<b>3.031</b>
Công nghiệp	365	379	405	505	504
Xây dựng	2	19	24	35	26
Thương nghiệp	1.484	1.737	1.735	1.827	1.828
Dịch vụ lưu trú và ăn uống	281	336	349	360	367
Vận tải kho bãi	115	110	99	141	130
Dịch vụ khác	112	144	142	167	176
<b>Huyện Phú Lương</b>	<b>5.245</b>	<b>5.906</b>	<b>6.305</b>	<b>5.846</b>	<b>5.857</b>
Công nghiệp	992	1.235	1.357	1.233	1.183
Xây dựng	33	41	48	54	62
Thương nghiệp	2.931	3.302	3.470	3.251	3.260
Dịch vụ lưu trú và ăn uống	698	624	679	606	609
Vận tải kho bãi	207	272	322	285	324
Dịch vụ khác	384	432	429	417	419
<b>Huyện Đông Hỷ</b>	<b>5.310</b>	<b>5.175</b>	<b>5.373</b>	<b>3.897</b>	<b>3.863</b>
Công nghiệp	1.035	956	868	757	731
Xây dựng	103	53	76	59	51
Thương nghiệp	2.959	3.001	3.125	2.184	2.190
Dịch vụ lưu trú và ăn uống	536	516	535	383	385
Vận tải kho bãi	293	249	307	221	217
Dịch vụ khác	384	400	462	293	289
<b>Huyện Đại Từ</b>	<b>5.873</b>	<b>6.947</b>	<b>7.544</b>	<b>8.250</b>	<b>8.333</b>
Công nghiệp	1.305	1.426	1.536	1.552	1.551
Xây dựng	73	80	109	121	120
Thương nghiệp	3.202	3.850	4.138	4.698	4.700
Dịch vụ lưu trú và ăn uống	573	645	678	766	770
Vận tải kho bãi	358	467	538	542	616
Dịch vụ khác	362	479	545	571	576
<b>Huyện Phú Bình</b>	<b>5.269</b>	<b>7.050</b>	<b>7.632</b>	<b>8.464</b>	<b>9.355</b>
Công nghiệp	1.618	2.213	2.303	2.542	2.977
Xây dựng	20	220	215	235	469
Thương nghiệp	2.594	3.292	3.750	3.946	4.054
Dịch vụ lưu trú và ăn uống	313	438	477	539	541
Vận tải kho bãi	497	481	492	562	636
Dịch vụ khác	227	406	395	640	678

Ghi chú: năm 2017 các đơn vị cấp huyện chia theo địa giới hành chính mới

# 119. Số lao động trong các cơ sở kinh tế cá thể phi nông, lâm nghiệp và thủy sản phân theo ngành kinh tế

*Number of employees in the non-farm individual business establishments by kind of economic activity*

ĐVT: Người - Unit: Person

	2010	2015	2016	2017	2018
<b>TỔNG SỐ - TOTAL</b>	<b>76.674</b>	<b>94.420</b>	<b>100.819</b>	<b>109.193</b>	<b>111.666</b>
Khai khoáng - <i>Mining and quarrying</i>	804	55	51	26	15
Công nghiệp chế biến, chế tạo <i>Manufacturing</i>	19.348	19.877	20.523	20.889	21.427
Sản xuất và phân phối điện, khí đốt, nước nóng, hơi nước và điều hòa không khí - <i>Electricity, gas, steam and air conditioning supply</i>	22	32	52	39	44
Cung cấp nước; hoạt động quản lý và xử lý rác thải, nước thải <i>Water supply, sewerage, waste management and remediation activities</i>	81	81	64	59	3
Xây dựng - <i>Construction</i>	2.352	4.040	4.609	5.015	6.261
Bán buôn và bán lẻ, sửa chữa ô tô, mô tô, xe máy và xe có động cơ khác - <i>Wholesale and retail trade; repair of motor vehicles, and motorcycles</i>	34.473	42.336	46.434	49.404	49.727
Vận tải kho bãi - <i>Transportation and storage</i>	3.358	3.772	4.096	4.791	4.983
Dịch vụ lưu trú và ăn uống <i>Accommodation and Food service activities</i>	11.484	11.030	11.360	14.209	14.363
Thông tin và truyền thông <i>Information and communication</i>	526	524	534	500	456
Hoạt động tài chính, ngân hàng và bảo hiểm - <i>Financial, banking and insurance activities</i>	124	157	168	178	171
Hoạt động kinh doanh bất động sản <sup>(*)</sup> <i>Real estate activities</i>	17	6.955	6.768	6.100	6.120
Hoạt động chuyên môn, khoa học và công nghệ - <i>Professional, scientific and technical activities</i>	337	344	458	410	375
H.động hành chính và dịch vụ hỗ trợ <i>Administrative and support service activities</i>	918	1.273	1.295	1.555	1.446
Giáo dục và đào tạo <i>Education and training</i>	77	104	98	196	201
Y tế và hoạt động trợ giúp xã hội <i>Human health and social work activities</i>	152	319	483	596	593
Nghệ thuật, vui chơi và giải trí <i>Arts, entertainment and recreation</i>	187	389	430	735	741
Hoạt động dịch vụ khác <i>Other service activities</i>	2.414	3.132	3.396	4.491	4.740

(\*) Từ năm 2012 hoạt động kinh doanh bất động sản bao gồm cả lao động của các cơ sở cho thuê nhà trọ sinh viên, công nhân

**120. Số lao động trong các cơ sở kinh tế cá thể phi nông, lâm nghiệp và thủy sản phân theo huyện/thành phố/thị xã**  
*Number of employees in the non-farm individual business establishments by district*

*ĐVT: Người - Unit: Person*

	2010	2015	2016	2017	2018
<b>TỔNG SỐ - TOTAL</b>	<b>76.674</b>	<b>94.420</b>	<b>100.819</b>	<b>109.193</b>	<b>111.666</b>
<b><i>Phân theo cấp huyện</i></b>					
Thành phố Thái Nguyên	21.541	28.040	30.240	37.132	37.155
Thành phố Sông Công	3.032	4.243	4.623	4.494	4.492
Thị xã Phổ Yên	10.854	13.157	13.516	16.033	16.047
Huyện Định Hoá	4.897	6.366	6.573	7.567	7.637
Huyện Võ Nhai	3.265	3.712	3.860	4.203	4.151
Huyện Phú Lương	8.031	9.091	9.709	8.623	8.634
Huyện Đồng Hỷ	7.979	7.398	8.021	5.804	5.709
Huyện Đại Từ	8.612	10.431	11.384	11.863	11.954
Huyện Phú Bình	8.463	11.982	12.893	13.474	15.887

***Ghi chú:*** năm 2017 các đơn vị cấp huyện chia theo địa giới hành chính mới

**121. Số lao động kinh tế cá thể phi nông, lâm nghiệp thủy sản phân theo huyện/thành phố/thị xã và theo một số ngành chủ yếu**  
*Number of employees in the non-farm individual business establishments by district and by kind of economic activity*

ĐVT: Người - Unit: Person

	2010	2015	2016	2017	2018
<b>TỔNG SỐ - TOTAL</b>	<b>76.674</b>	<b>94.420</b>	<b>100.819</b>	<b>109.193</b>	<b>111.666</b>
Công nghiệp	20.255	20.045	20.690	21.013	21.489
Xây dựng	2.352	4.040	4.609	5.015	6.261
Thương nghiệp	34.473	42.336	46.434	49.404	49.727
Dịch vụ lưu trú và ăn uống	11.484	11.030	11.360	14.209	14.363
Vận tải kho bãi	3.358	3.772	4.096	4.791	4.983
Dịch vụ khác	4.752	13.197	13.630	14.761	14.843
<b>Phân theo đơn vị cấp huyện</b>					
<b>Thành phố Thái Nguyên</b>	<b>21.541</b>	<b>28.040</b>	<b>30.240</b>	<b>37.132</b>	<b>37.155</b>
Công nghiệp	2.929	2.518	2.497	3.715	3.710
Xây dựng	104	103	103	239	249
Thương nghiệp	10.010	12.179	14.230	16.938	16.942
Dịch vụ lưu trú và ăn uống	5.956	4.090	4.110	6.248	6.254
Vận tải kho bãi	555	936	962	1.486	1.491
Dịch vụ khác	1.987	8.214	8.338	8.506	8.509
<b>Thành phố Sông Công</b>	<b>3.032</b>	<b>4.243</b>	<b>4.623</b>	<b>4.494</b>	<b>4.492</b>
Công nghiệp	811	786	872	724	672
Xây dựng	13	130	167	15	20
Thương nghiệp	1.420	2.189	2.393	2.311	2.319
Dịch vụ lưu trú và ăn uống	479	631	641	773	825
Vận tải kho bãi	125	130	142	195	176
Dịch vụ khác	184	377	408	476	480
<b>Thị xã Phổ Yên</b>	<b>10.854</b>	<b>13.157</b>	<b>13.516</b>	<b>16.033</b>	<b>16.047</b>
Công nghiệp	4.353	3.564	3.787	3.534	3.402
Xây dựng	925	954	830	1.410	1.400
Thương nghiệp	3.692	4.797	4.937	5.862	5.983
Dịch vụ lưu trú và ăn uống	777	1.518	1.547	2.029	2.053
Vận tải kho bãi	642	566	619	684	684
Dịch vụ khác	465	1.758	1.796	2.514	2.525
<b>Huyện Định Hoá</b>	<b>4.897</b>	<b>6.366</b>	<b>6.573</b>	<b>7.567</b>	<b>7.637</b>
Công nghiệp	1.311	1.657	1.696	1.721	1.755
Xây dựng	156	385	371	595	545
Thương nghiệp	2.380	3.048	3.183	3.485	3.528
Dịch vụ lưu trú và ăn uống	516	608	629	923	965
Vận tải kho bãi	292	281	283	329	327
Dịch vụ khác	242	387	411	514	517

**Ghi chú:** năm 2017 các huyện chia theo địa giới hành chính mới

**121** .(Tiếp) Số lao động kinh tế cá thể phi nông, lâm, thủy sản  
phân theo huyện/thành phố/thị xã và theo một số ngành chủ yếu  
(Cont.) Number of employees in the non-farm individual business establishments  
by district and by kind of economic activity

ĐVT: Người - Unit: Person

	2010	2015	2016	2017	2018
<b>Huyện Võ Nhai</b>	<b>3.265</b>	<b>3.712</b>	<b>3.860</b>	<b>4.203</b>	<b>4.151</b>
Công nghiệp	651	604	655	757	756
Xây dựng	10	107	124	161	100
Thương nghiệp	1.899	2.188	2.258	2.364	2.365
Dịch vụ lưu trú và ăn uống	427	503	519	530	540
Vận tải kho bãi	130	133	122	166	153
Dịch vụ khác	148	177	182	225	237
<b>Huyện Phú Lương</b>	<b>8.031</b>	<b>9.091</b>	<b>9.709</b>	<b>8.623</b>	<b>8.634</b>
Công nghiệp	2.160	2.411	2.583	2.208	2.118
Xây dựng	143	195	228	165	210
Thương nghiệp	3.893	4.518	4.755	4.329	4.325
Dịch vụ lưu trú và ăn uống	1.114	1.046	1.145	989	995
Vận tải kho bãi	248	339	411	366	416
Dịch vụ khác	473	582	587	566	570
<b>Huyện Đông Hỷ</b>	<b>7.979</b>	<b>7.398</b>	<b>8.021</b>	<b>5.804</b>	<b>5.709</b>
Công nghiệp	2.149	1.641	1.490	1.362	1.315
Xây dựng	557	362	594	372	322
Thương nghiệp	3.650	3.769	4.124	2.811	2.818
Dịch vụ lưu trú và ăn uống	799	809	824	615	620
Vận tải kho bãi	347	285	358	251	246
Dịch vụ khác	477	532	631	393	388
<b>Huyện Đại Từ</b>	<b>8.612</b>	<b>10.431</b>	<b>11.384</b>	<b>11.863</b>	<b>11.954</b>
Công nghiệp	2.162	2.240	2.416	2.488	2.486
Xây dựng	343	415	576	570	565
Thương nghiệp	4.252	5.399	5.785	6.173	6.176
Dịch vụ lưu trú và ăn uống	896	1.132	1.190	1.230	1.236
Vận tải kho bãi	456	575	662	636	723
Dịch vụ khác	503	670	755	766	768
<b>Huyện Phú Bình</b>	<b>8.463</b>	<b>11.982</b>	<b>12.893</b>	<b>13.474</b>	<b>15.887</b>
Công nghiệp	3.729	4.624	4.694	4.504	5.275
Xây dựng	101	1.389	1.616	1.488	2.850
Thương nghiệp	3.277	4.249	4.769	5.131	5.271
Dịch vụ lưu trú và ăn uống	520	693	755	872	875
Vận tải kho bãi	563	527	537	678	767
Dịch vụ khác	273	500	522	801	849

**Ghi chú:** năm 2017 các huyện chia theo địa giới hành chính mới

## 122. Số lao động nữ trong các cơ sở kinh tế cá thể phi nông, lâm nghiệp và thủy sản phân theo ngành kinh tế

### *Number of female employees in the non-farm individual business establishments by kind of economic activity*

*ĐVT: Người - Unit: Person*

	2017	2018
<b>TỔNG SỐ - TOTAL</b>	<b>53.221</b>	<b>53.756</b>
Khai khoáng - <i>Mining and quarrying</i>	1	-
Công nghiệp chế biến, chế tạo <i>Manufacturing</i>	6.243	5.933
Sản xuất và phân phối điện, khí đốt, nước nóng, hơi nước và điều hòa không khí - <i>Electricity, gas, steam and air conditioning supply</i>	17	14
Cung cấp nước; hoạt động quản lý và xử lý rác thải, nước thải <i>Water supply, sewerage, waste management and remediation activities</i>	35	2
Xây dựng - <i>Construction</i>	686	1.038
Bán buôn và bán lẻ, sửa chữa ô tô, mô tô, xe máy và xe có động cơ khác - <i>Wholesale and retail trade; repair of motor vehicles, and motorcycles</i>	30.451	30.932
Vận tải kho bãi - <i>Transportation and storage</i>	257	330
Dịch vụ lưu trú và ăn uống <i>Accommodation and Food service activities</i>	8.835	9.093
Thông tin và truyền thông - <i>Information and communication</i>	160	140
Hoạt động tài chính, ngân hàng và bảo hiểm - <i>Financial, banking and insurance activities</i>	35	23
Hoạt động kinh doanh bất động sản - <i>Real estate activities</i>	2.936	2.595
Hoạt động chuyên môn, khoa học và công nghệ - <i>Professional, scientific and technical activities</i>	126	90
H.động hành chính và dịch vụ hỗ trợ <i>Administrative and support service activities</i>	673	491
Giáo dục và đào tạo <i>Education and training</i>	108	127
Y tế và hoạt động trợ giúp xã hội <i>Human health and social work activities</i>	273	242
Nghệ thuật, vui chơi và giải trí <i>Arts, entertainment and recreation</i>	324	221
Hoạt động dịch vụ khác <i>Other service activities</i>	2.061	2.485

**123. Số lao động nữ trong các cơ sở kinh tế cá thể phi nông, lâm nghiệp và thủy sản phân theo huyện/thành phố/thị xã**  
*Number of female employees in the non-farm individual business establishments by district*

*ĐVT: Người - Unit: Person*

	2017	2018
<b>TỔNG SỐ - TOTAL</b>	<b>53.221</b>	<b>53.756</b>
<b><i>Phân theo cấp huyện</i></b>		
Thành phố Thái Nguyên	21.361	21.652
Thành phố Sông Công	2.448	2.446
Thị xã Phổ Yên	6.656	6.667
Huyện Định Hoá	3.129	3.157
Huyện Võ Nhai	1.997	1.973
Huyện Phú Lương	4.009	3.666
Huyện Đồng Hỷ	2.778	2.772
Huyện Đại Từ	5.591	5.727
Huyện Phú Bình	5.252	5.696

# 124. Giá trị tài sản cố định của các cơ sở kinh tế cá thể phi nông, lâm nghiệp và thủy sản phân theo ngành kinh tế

## *Value of fixed asset of the non-farm individual business establishments by kind of economic activity*

ĐVT: Tỷ đồng - Unit: Bill. Dongs

	2013	2014	2015	2016	2017
<b>TỔNG SỐ - TOTAL</b>	<b>3.732,2</b>	<b>3.970,7</b>	<b>4.443,6</b>	<b>5.115,3</b>	<b>6.587,2</b>
Khai khoáng - <i>Mining and quarrying</i>	3,6	2,2	1,4	0,7	0,3
Công nghiệp chế biến, chế tạo <i>Manufacturing</i>	416,3	487,3	446,5	547,2	801,5
Sản xuất và phân phối điện, khí đốt, nước nóng, hơi nước và điều hòa không khí - <i>Electricity, gas, steam and air conditioning supply</i>	0,5	0,9	1,2	1,9	2,0
Cung cấp nước; hoạt động quản lý và xử lý rác thải, nước thải <i>Water supply, sewerage, waste management and remediation activities</i>	2,7	1,9	2,0	2,4	4,4
Xây dựng - <i>Construction</i>					
Bán buôn và bán lẻ, sửa chữa ô tô, mô tô, xe máy và xe có động cơ khác - <i>Wholesale and retail trade; repair of motor vehicles, and motorcycles</i>	817,8	971,6	927,6	1.340,2	1.729,0
Vận tải kho bãi - <i>Transportation and storage</i>	994,4	1.013,9	1.353,0	1.573,6	1.935,1
Dịch vụ lưu trú và ăn uống <i>Accommodation and Food service activities</i>	780,0	641,5	652,7	620,8	818,4
Thông tin và truyền thông - <i>Information and communication</i>	26,8	33,2	69,9	51,6	37,8
Hoạt động tài chính, ngân hàng và bảo hiểm - <i>Financial, banking and insurance activities</i>	5,1	6,4	5,6	5,6	6,4
Hoạt động kinh doanh bất động sản - <i>Real estate activities</i>	483,3	595,3	657,6	602,3	714,9
Hoạt động chuyên môn, khoa học và công nghệ - <i>Professional, scientific and technical activities</i>	23,6	25,9	22,3	29,9	27,0
H.động hành chính và dịch vụ hỗ trợ <i>Administrative and support service activities</i>	60,6	54,6	79,3	85,8	134,2
Giáo dục và đào tạo <i>Education and training</i>	5,6	4,9	5,0	6,3	5,9
Y tế và hoạt động trợ giúp xã hội <i>Human health and social work activities</i>	21,4	28,2	32,2	52,0	61,0
Nghệ thuật, vui chơi và giải trí <i>Arts, entertainment and recreation</i>	25,0	32,8	100,6	113,1	176,0
Hoạt động dịch vụ khác <i>Other service activities</i>	65,4	70,0	86,8	81,8	133,4