

Số: DONG-81/13h25/TNGU

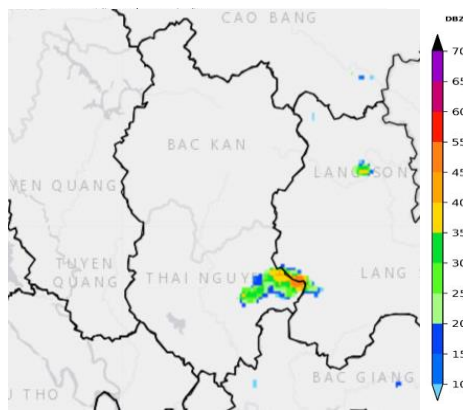
Thái Nguyên, ngày 28 tháng 5 năm 2026

**TIN CẢNH BÁO DÔNG, LỐC, SÉT, MƯA ĐÁ VÀ MƯA LỚN CỤC BỘ  
TỈNH THÁI NGUYÊN**

**1. Hiện trạng trong 03 giờ qua:**

Qua theo dõi trên ảnh vệ tinh, số liệu định vị sét và ra đa thời tiết cho thấy có những vùng mây đối lưu đang phát triển gây mưa rào, cục bộ có mưa to và dông cho các thôn/bản/tổ dân phố thuộc các xã/phường Dân Tiến, Nam Hòa, Tràng Xá, Văn Hán, Võ Nhai của tỉnh Thái Nguyên. Đồng thời các vùng mây đối lưu đang phát triển trên khu vực tỉnh Lạng Sơn đang di chuyển về phía tỉnh Thái Nguyên.

Độ phản hồi PHVT cực đại 45dBZ.



Hình 1: Ảnh radar thời tiết tỉnh Thái Nguyên

(Nguồn: Trung tâm Mạng lưới KTTV Quốc gia, <http://hymetnet.gov.vn>)

**2. Cảnh báo khả năng xuất hiện:**

Trong khoảng thời gian hiện tại cho đến một vài giờ tới, những vùng mây đối lưu này sẽ tiếp tục phát triển, di chuyển gây mưa rào, cục bộ có mưa to và rải rác có dông sét kèm gió mạnh cho các khu vực kể trên sau đó lan sang các thôn/bản/tổ dân phố thuộc các xã/phường Cẩm Giàng, Chợ Mới, Côn Minh, Cường Lợi, Định Hóa, Hiệp Lực, Kim Phượng, La Hiên, Lam Vỹ, Na Rì, Nghĩa Tá, Nghinh Tường, Phú Lương, Phượng Tiến, Quang Sơn, Sảng Mộc, Tân Kỳ, Thần Sa, Thượng Quan, Trần Phú, Văn Lang, Văn Lăng, Vĩnh Thông, Xuân Dương, Yên Bình, Yên Phong, Yên Trạch và các xã/phường lân cận trong Tỉnh.

Trong cơn dông có khả năng xảy ra lốc, sét, mưa đá và gió giật mạnh có thể làm gãy đổ cây cối, hư hại nhà cửa, các công trình giao thông và cơ sở hạ tầng gây nguy hiểm cho tính mạng con người.

**3. Cảnh báo cấp độ rủi ro thiên tai do lốc, sét, mưa đá: Cấp 1**

**Đề nghị:** Các cơ quan, đơn vị và nhân dân theo dõi và phòng tránh.

**Tin phát lúc: 13h25**

Dự báo viên

**Nguyễn Thị Phương Thảo**

