

SƠ ĐỒ VỊ TRÍ VÀ DIỆN TÍCH KHU VỰC THÂM ĐỘ KHOÁNG SẢN

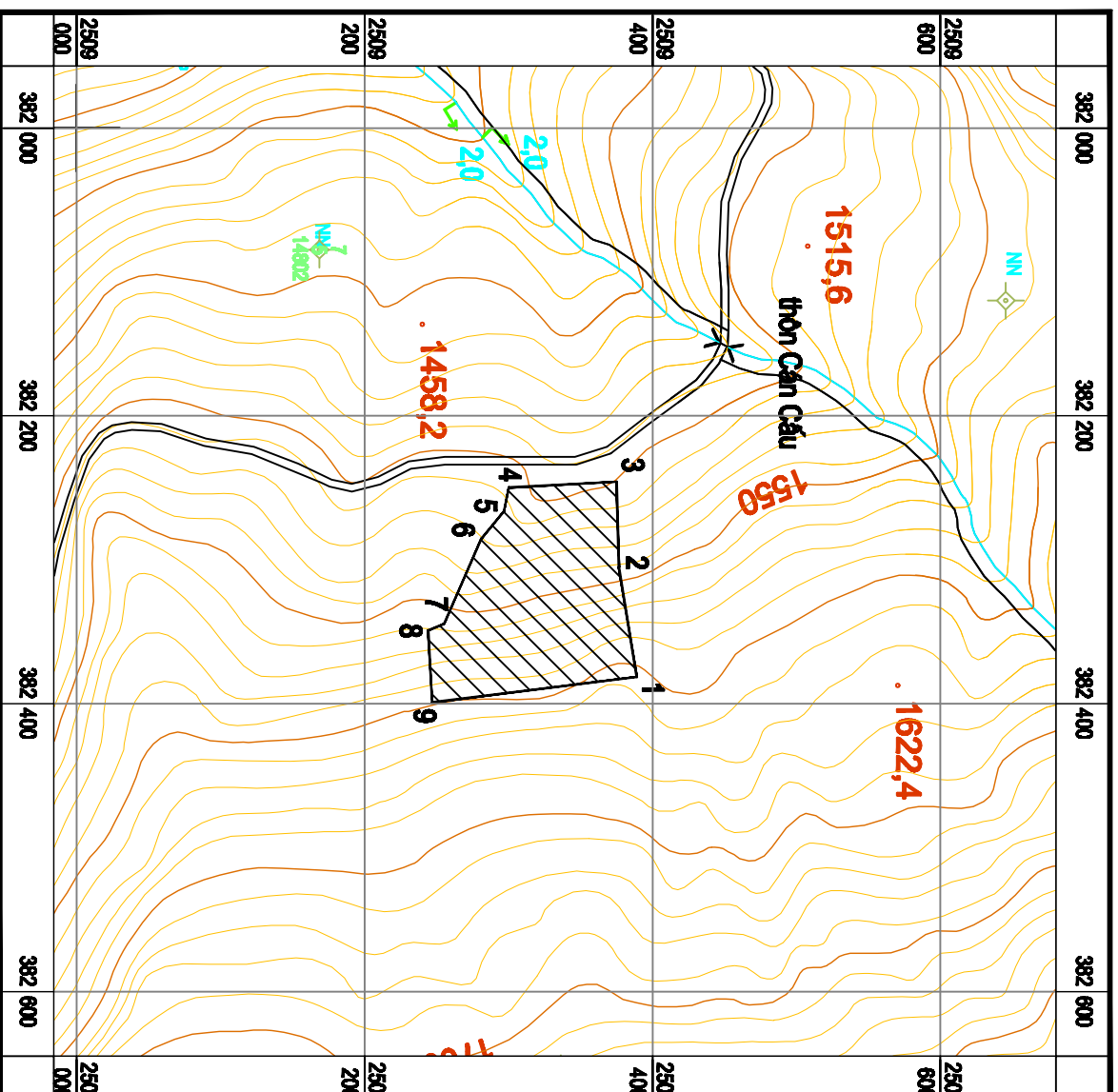
Phụ lục số 1

ĐIỂM MỎ ĐÁ THUỘC THÔN CÁN CẦU, XÃ A LÙ, HUYỆN BÁT XÁT, TỈNH LÀO CAI

(theo Thông báo số /TB-STNNMT ngày tháng 02 năm 2022 của Sở Tài nguyên và Môi trường tỉnh Lào Cai)

BẢNG TỌA ĐỘ CÁC ĐIỂM GÓC DIỆN TÍCH MỎ KHOÁNG SẢN

| Điểm | X (m) | Y (m) | DT (ha) | Tọa độ các điểm góc | |
|------|------------|-----------|---------|---------------------|------------------------------|
| | | | | Hệ vn-2000 | KTT: 104 độ 45 phút, 30 giây |
| 1 | 2509389.06 | 382381.33 | 1,6 | | |
| 2 | 2509376.64 | 382305.03 | | | |
| 3 | 2509375.03 | 382245.80 | | | |
| 4 | 2509300.27 | 382249.76 | | | |
| 5 | 2509296.71 | 382266.53 | | | |
| 6 | 2509281.21 | 382285.29 | | | |
| 7 | 2509255.11 | 382344.64 | | | |
| 8 | 2509244.26 | 382348.91 | | | |
| 9 | 2509247.00 | 382399.00 | | | |



CHỈ DẪN

- Diện tích thâm độ
- Điểm tiếp xúc ranh giới thâm độ.
- Sông suối và hướng chảy
- Đường giao thông
- Đường đẳng mức và độ cao

TỶ LỆ 1:5.000