

**ỦY BAN NHÂN DÂN
HUYỆN SA PA**

Số: 357/QĐ-XPVPHC

**CỘNG HÒA XÃ HỘI CHỦ NGHĨA VIỆT NAM
Độc lập - Tự do - Hạnh phúc**

Sa Pa, ngày 02 tháng 4 năm 2019

QUYẾT ĐỊNH
Xử phạt vi phạm hành chính

Căn cứ Điều 57, Điều 68 Luật xử lý vi phạm hành chính;

Căn cứ Nghị định số 102/2014/NĐ-CP ngày 10 tháng 11 năm 2014, của Chính phủ, Về xử phạt vi phạm hành chính trong lĩnh vực đất đai;

Căn cứ Biên bản vi phạm hành chính số 61/BB-VPHC do Phòng Tài nguyên và Môi trường lập ngày 30/03/2019, tại thửa đất 90, theo sơ đồ thửa đất do Trung tâm Phát triển quỹ đất huyện Sa Pa đo đạc, thuộc Khu du lịch sinh thái Hàm Rồng huyện Sa Pa, tỉnh Lào Cai.;

Căn cứ Quyết định số 177/QĐ-UBND ngày 05/3/2019 của Chủ tịch Ủy ban nhân dân huyện Sa Pa, Về việc giao quyền xử phạt vi phạm hành chính;

Tôi: Lê Mạnh Hảo, Chức vụ: Phó Chủ tịch Ủy ban nhân dân huyện Sa Pa,

QUYẾT ĐỊNH:

Điều 1. Xử phạt vi phạm hành chính đối với:

1. Họ tên: Ông (bà) Má Thị Máy

Năm sinh: 1967, Quốc tịch: Việt Nam

Nghề nghiệp: Tự do

Nơi ở hiện tại: Thôn ý Linh Hồ 2, xã San Sả Hồ, huyện Sa Pa, tỉnh Lào Cai

Giấy CMND số: Không xác định, Cấp ngày: Không xác định Nơi cấp: Không xác định.

2. Đã thực hiện hành vi vi phạm hành chính: Chiếm đất của Ban quản lý khu du lịch sinh thái Hàm Rồng.

3. Được quy định tại Khoản 2 Điều 10 Nghị định số 102/2014/NĐ-CP, của Chính phủ ngày 10/11/2014, Về xử phạt vi phạm hành chính trong lĩnh vực đất đai.

4. Các tình tiết tăng nặng: Không

5. Các tình tiết tăng nặng: Không

6. Bị áp dụng hình thức xử phạt, biện pháp khắc phục hậu quả như sau:

a) Hình thức xử phạt chính: Phạt tiền. Số tiền xử phạt là 4.000.000,0 đồng, (Bốn triệu đồng chẵn)

b) Hình thức phạt bổ sung: Không

c) Biện pháp khắc phục hậu quả: Buộc trả lại đất đã chiếm của Ban quản lý khu du lịch sinh thái Hàm Rồng. Thời hạn thực hiện các biện pháp khắc phục hậu quả 10 ngày, kể từ ngày nhận được Quyết định này.

Mọi chi phí tổ chức thi hành biện pháp khắc phục hậu quả do cá nhân vi phạm có tên tại Điều 1 Quyết định này chi trả.

Điều 2. Quyết định này có hiệu lực thi hành kể từ ngày ký

Điều 3. Quyết định này được:

1. Giao cho ông (bà) Má Thị Máy để chấp hành Quyết định xử phạt.

Ông (bà) Má Thị Máy phải nghiêm chỉnh chấp hành quyết định xử phạt này. Nếu quá thời hạn mà ông (bà) Má Thị Máy không tự nguyện chấp hành thì sẽ bị cưỡng chế thi hành theo quy định của pháp luật.

Ông (bà) Má Thị Máy phải nộp tiền phạt tại Kho bạc nhà nước Sa Pa trong thời hạn 10 ngày, kể từ ngày nhận được Quyết định xử phạt.

Ông (bà) Má Thị Máy có quyền khiếu nại hoặc khởi kiện hành chính đối với Quyết định này theo quy định của pháp luật.

2. Gửi cho Kho bạc Nhà nước Sa Pa để thu tiền phạt.

3. Gửi Tổ công tác được thành lập theo Quyết định số 01-QĐ/BCĐ ngày 21/3/2019 của Ban chỉ đạo giải quyết tranh chấp đất đai tại Khu du lịch sinh thái Hàm Rồng, Về việc thành lập Tổ công tác giúp việc Ban chỉ đạo, để tổ chức thực hiện Quyết định này. /.

Nơi nhận:

- Như Điều 3;
- UBND thị trấn Sa Pa;
- UBND các xã: Lao Chải, San Sả Hồ, Sa Pa;
- Văn bản phát hành điện tử;
- TT UBND huyện;
- LĐ VP, CV Thanh;
- Phòng TN&MT;
- Lưu: VP, Hồ sơ.

**KT. CHỦ TỊCH
PHÓ CHỦ TỊCH**



Lê Mạnh Hảo

UBND HUYỆN SA PA
PHÒNG TÀI NGUYÊN VÀ
MÔI TRƯỜNG

CỘNG HOÀ XÃ HỘI CHỦ NGHĨA VIỆT NAM
Độc lập - Tự do - Hạnh phúc

Số: 61 /BB-VPHC

BIÊN BẢN VI PHẠM HÀNH CHÍNH
Về lĩnh vực đất đai

Hôm nay, hồi 11 giờ 20 phút, ngày 30/03/2019, tại thửa đất số 90, theo Bản đồ đo đạc địa chính do Trung tâm Phát triển quỹ đất huyện Sa Pa đo đạc, thuộc Khu du lịch sinh thái Hàm Rồng huyện Sa Pa, tỉnh Lào Cai.

Căn cứ Thông báo số 18/TB-VPUBND ngày 16/01/2019 của Văn phòng Ủy ban nhân dân tỉnh Lào Cai, Thông báo Kết luận của đồng chí Đặng Xuân Phong – Chủ tịch Ủy ban nhân dân tỉnh tại cuộc họp giải quyết vướng mắc Khu du lịch sinh thái Hàm Rồng huyện Sa Pa.

Chúng tôi gồm:

1. Ông Trần Văn Hùng – Phó Trưởng phòng TN&MT huyện.
2. Ông Dương Thành Phương – Chuyên viên Phòng TN&MT huyện;
3. Ông Đường Vinh Quân – Công chức biệt phái Phòng TN&MT huyện

Với sự chứng kiến của:

1. Ông Trần Quang Huy, Cán bộ địa chính biệt phái UBND thị trấn;
2. Ông Phạm Trung Hiếu, Cán bộ địa chính UBND thị trấn;
3. Ông Vàng A Mãng, Công chức ĐCXĐ xã San Sả Hồ;
4. Ông Đào Trọng Huynh, Cán bộ địa chính biệt phái xã Lao Chải;
5. Ông Hạng A Seng, Cán bộ địa chính xã Sa Pa.

Tiến hành lập biên bản vi phạm hành chính trong lĩnh vực đất đai đối với ông/bà có tên sau đây:

1. Họ và tên: Má Thị Máy Giới tính: Nữ

Ngày, tháng, năm sinh: ~~1974~~ Quốc tịch: Việt Nam.

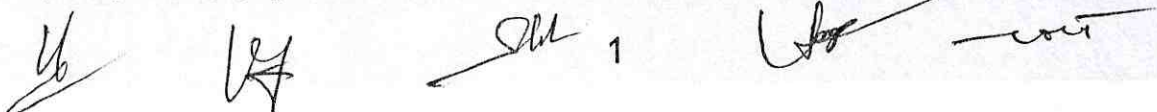
Nghề nghiệp: Tự do

Nơi ở hiện tại: Thôn ý Linh Hồ 2, xã San Sả Hồ, huyện Sa Pa, tỉnh Lào Cai

Số định danh cá nhân/CMND/Hộ chiếu: Không xác định; ngày cấp: Không xác định; nơi cấp: Không xác định.

2. Đã có hành vi vi phạm hành chính:

- Vào hồi 11 giờ 20 phút ngày 30/03/2019, chúng tôi phát hiện ông (bà) Má Thị Máy đã tự ý phát dọn thực bì, đã trồng ngô trên diện tích đất thuộc quyền



quản lý, sử dụng của Ban quản lý khu du lịch sinh thái Hàm Rồng. Như vậy, ông (bà) Má Thị Máy đã thực hiện hành vi chiếm đất phi nông nghiệp của Ban quản lý khu du lịch sinh thái Hàm Rồng, (mục đích sử dụng đất được xác định theo Giấy chứng nhận quyền sử dụng đất đã cấp cho Công ty cổ phần Cao su Hàm Rồng, nay Ủy ban nhân dân tỉnh đã thu hồi bàn giao lại cho Ban quản lý khu du lịch sinh thái Hàm Rồng).

- Vị trí, diện tích thực hiện hành vi chiếm đất được xác định: tại **Thị trấn Sa Pa**, thửa đất số 90, diện tích 967,1m² theo Bản đồ đo đạc địa chính do Trung tâm Phát triển quỹ đất huyện Sa Pa đo đạc, thuộc Khu du lịch sinh thái Hàm Rồng huyện Sa Pa, tỉnh Lào Cai, (có sơ đồ đo đạc địa chính kèm theo).

- Mục đích chiếm đất: Để sản xuất nông nghiệp.

3. Quy định tại Khoản 2 Điều 10 Nghị định số 102/2014/NĐ-CP ngày 10/11/2014, của Chính phủ, Về xử phạt vi phạm hành chính trong lĩnh vực đất đai.

4. Cá nhân/tổ chức bị thiệt hại: Ban quản lý khu du lịch sinh thái Hàm Rồng.

5. Ý kiến trình bày của cá nhân vi phạm/đại diện tổ chức vi phạm: Ông (bà) Má Thị Máy không có mặt khi Tổ công tác tiến hành lập biên bản.

6. Ý kiến trình bày của người chứng kiến:

Việc ông (bà) Má Thị Máy đã thực hiện trồng ngô tại vị trí đất nêu trên là đúng. Đề nghị cơ quan chức năng xử lý theo đúng quy định pháp luật.

7. Ý kiến trình bày của cá nhân/tổ chức bị thiệt hại: Đề nghị Ủy ban nhân dân cấp xã, huyện xử lý nghiêm minh. Buộc ông (bà) Má Thị Máy trả lại đất cho Ban quản lý khu du lịch sinh thái Hàm Rồng.

8. Chúng tôi đã yêu cầu cá nhân/tổ chức vi phạm chấm dứt ngay hành vi vi phạm.

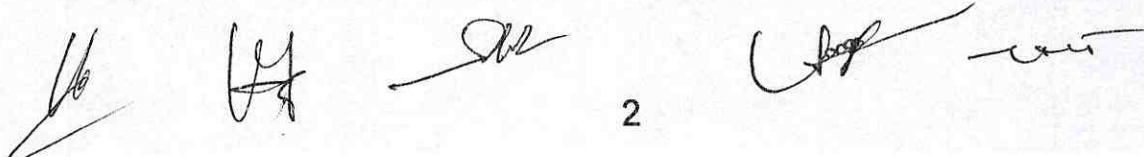
9. Các biện pháp ngăn chặn và bảo đảm xử lý vi phạm hành chính được áp dụng. Không.

10. Tang vật, phương tiện vi phạm hành chính bị tạm giữ: Không.

11. Giấy phép, chứng chỉ hành nghề bị tạm giữ: Không.

12. Trong thời hạn 02 ngày làm việc, kể từ ngày lập biên bản này, ông (bà) Má Thị Máy yêu cầu giải trình trực tiếp; không quá 05 ngày, trong trường hợp ông (bà) Má Thị Máy giải trình bằng văn bản gửi đến Chủ tịch Ủy ban nhân dân huyện để thực hiện quyền giải trình.

Biên bản lập xong hồi 11 giờ 25 phút, ngày 30/03/2019, gồm 03 trang, được lập thành 02 bản có nội dung và giá trị như nhau; đã đọc lại cho những



CỘNG HÒA XÃ HỘI CHỦ NGHĨA VIỆT NAM

Độc lập - Tự do - Hạnh phúc

SƠ ĐỒ QUYỀN A ĐẤT

(Kèm theo Biên bản số: 64/BB-VPHC

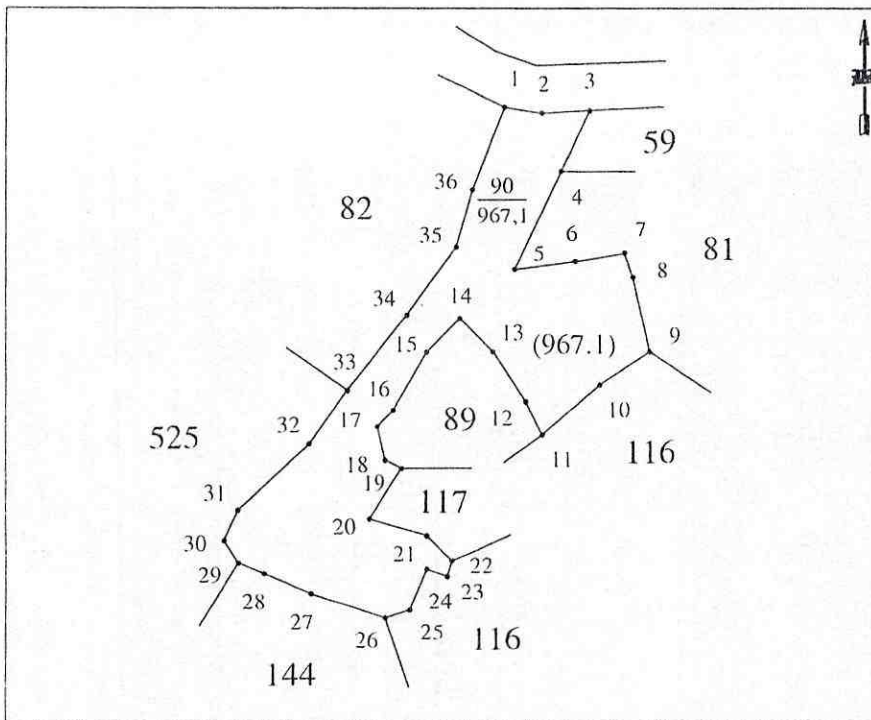
ngày 30 tháng 3 năm 2019 của Tổ công tác)

1. Họ và tên người vi phạm: Má Thị Máy
2. Địa chỉ thường trú: Thôn ý Linh Hồ 2, xã San Sả Hồ, huyện Sa Pa, tỉnh Lào Cai.
3. Số thứ tự thửa đất: 90
4. Địa chỉ thửa đất: Khu du lịch Hàm Rồng Thị trấn Sa Pa, huyện Sa Pa, tỉnh Lào Cai.
5. Diện tích: 967,1 m²;
6. Nội dung: Vi phạm hành chính trong lĩnh vực đất đai.
7. Đơn vị đo đạc: Trung tâm Phát triển Quỹ đất Huyện Sa Pa.
8. Giấy tờ về quyền sử dụng đất (nếu có): Ban quản lý Khu du lịch sinh thái Hàm Rồng.....

- Loại giấy tờ hiện có: GCN.QSDĐ...; Diện tích trên giấy tờ: 819.205,8 m²

- Mục đích sử dụng: (TMD) "Đất thương mại, dịch vụ"

9. Sơ đồ thửa đất:



10. Bảng tọa độ:

TT	Tọa độ		Chiều dài(m)
	X	Y	
1	2470876,81	407307,42	4,55
2	2470876,10	407311,91	5,82
3	2470876,39	407317,72	8,07
4	2470869,08	407314,30	13,31
5	2470857,02	407308,66	7,41
6	2470858,00	407316,00	6,08
7	2470859,00	407322,00	3,16
8	2470856,00	407323,00	9,22
9	2470847,00	407325,00	7,21
10	2470843,00	407319,00	9,22
11	2470837,00	407312,00	4,47
12	2470841,00	407310,00	7,21
13	2470847,00	407306,00	5,66
14	2470851,00	407302,00	5,66
15	2470847,00	407298,00	8,06
16	2470840,00	407294,00	2,83
17	2470838,00	407292,00	4,12
18	2470834,00	407293,00	2,24
19	2470833,00	407295,00	7,21
20	2470827,00	407291,00	
21	2470825,00	407298,00	

Diện tích tổng thửa đất:	967,1	m ²
Diện tích chiếm (lấn) đất:	967,1	m ²
Diện tích đất ngoài khu vực chiếm (lấn):	0,0	m ²

Người đo đạc

(Ký, ghi rõ họ tên)

Phạm Hồng Sáng

Phạm Hồng Sáng

