

Số: LQSL-40/02h20/SOLA

Sơn La, ngày 31 tháng 07 năm 2025

**TIN CẢNH BÁO LŨ QUÉT, SẠT LỞ ĐẤT, SỤT LÚN ĐẤT
DO MƯA LŨ HOẶC DÒNG CHẢY TRÊN KHU VỰC TỈNH SƠN LA**

1. Tình hình mưa đã qua

Trong 06 giờ qua (từ 20 giờ ngày 30/7 đến 02 giờ ngày 31/7), địa bàn tỉnh Sơn La đã có mưa vừa, mưa to, có nơi mưa rất to như: Chiềng Công 84,4mm, Chiềng Công 1: 45,6mm (Chiềng Hoa); Chiềng Khay 35,8mm (Mường Chiên); Chiềng Muôn 46mm, Nậm Pấm 33,8mm (Mường La).

Mô hình độ ẩm đất cho thấy một số khu vực thuộc tỉnh Sơn La đã gần bão hòa (trên 80%) hoặc đạt trạng thái bão hòa.

2. Cảnh báo mưa trong thời gian tiếp theo

Dự báo trong 06 giờ tới khu vực các huyện tiếp tục có mưa. Lượng mưa tích lũy từ 20 - 30mm có nơi trên 60mm.

3. Cảnh báo nguy cơ

Trong 06 giờ tới, nguy cơ xảy ra lũ quét trên các sông, suối nhỏ vùng núi; sạt lở đất trên sườn dốc, sụt lún đất tại khu vực các xã thuộc tỉnh Sơn La (*Chi tiết tại Phụ lục 1*).

4. Cảnh báo cấp độ rủi ro thiên tai do lũ quét, sạt lở đất, sụt lún đất do mưa lũ hoặc dòng chảy: Cấp 1.

5. Cảnh báo tác động của lũ quét, sạt lở đất do mưa lũ hoặc dòng chảy: Lũ quét, sạt lở đất có thể gây tác động xấu đến môi trường, uy hiếp tính mạng của người dân; gây tắc nghẽn giao thông, làm ảnh hưởng tới quá trình di chuyển của các phương tiện; phá hủy các công trình dân sinh, kinh tế gây thiệt hại cho các hoạt động sản xuất, hoạt động kinh tế - xã hội, ngập úng tại ở vùng trũng và đô thị.

Tin phát lúc: 02 giờ 20 phút.

Dự báo viên: Hoàng Trung Thành

**KT. GIÁM ĐỐC
PHÓ GIÁM ĐỐC**

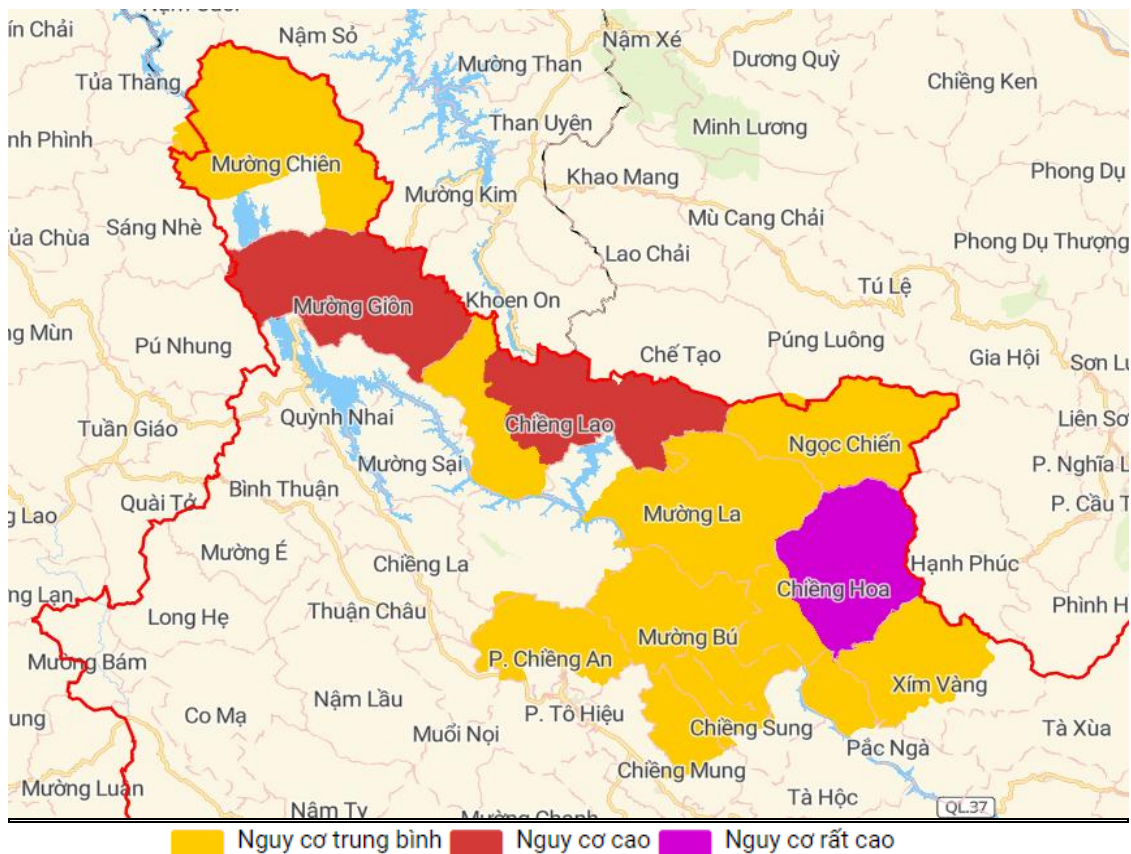
Phan Văn Cường

PHỤ LỤC

Phụ lục 1: Danh sách các khu vực có nguy cơ xảy ra lũ quét, sạt lở đất đá trong 06 giờ tới

TT	Xã
1	Chiềng Hoa
2	Chiềng Lao
3	Mường Giôn
4	Chiềng Mung
5	Chiềng Sung
6	Mường Bú
7	Mường Chiên
8	Mường Khiêng
9	Mường La
10	Ngọc Chiến
11	P. Tô Hiệu
11	P. Chiềng An
12	Pắc Ngà
13	Xím Vàng

Phụ lục 2: Bản đồ nguy cơ lũ quét, sạt lở trên các khu vực tỉnh Sơn La



Chi tiết tại đường link: luquetsatlo.nchmf.gov.vn