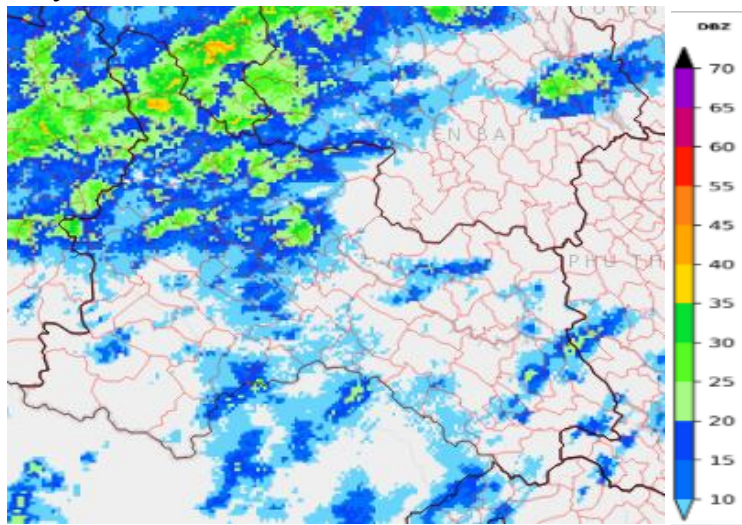


TIN CẢNH BÁO DÔNG, LỐC, SÉT, MƯA ĐÁ VÀ MƯA LỚN CỤC BỘ TỈNH SƠN LA

1. Hiện trạng trong 03 giờ qua:

Qua theo dõi ảnh radar thời tiết đến lúc 01h30' cho thấy vùng mây đối lưu đang phát triển gây mưa rào và dông, cục bộ có mưa to cho các bản/tổ dân phố thuộc các xã/phường: Bình Thuận, Bó Sinh, Chiềng An, Chiềng Cơi, Chiềng Hoa, Chiềng La, Chiềng Lao, Chiềng Mai, Chiềng Mung, Chiềng Sinh, Chiềng Sung, Co Mạ, Long Hẹ, Muối Nội, Mường Bám, Mường Bú, Mường Chanh, Mường Chiên, Mường É, Mường Giôn, Mường Khiêng, Mường La, Mường Sại, Nậm Lầu, Ngọc Chiến, Phiêng Cằm, Quỳnh Nhai, Thuận Châu, Tô Hiệu.

Độ phản hồi vô tuyến cực đại 41dBZ.



Hình 1: Ảnh radar thời tiết tỉnh Sơn La

(Nguồn: Trung tâm Mạng lưới KTTV Quốc gia, <http://hymetnet.gov.vn>)

2. Cảnh báo khả năng xuất hiện:

Trong khoảng thời gian hiện tại đến vài giờ tới, vùng mây đối lưu này sẽ tiếp tục gây mưa rào và dông, cục bộ có mưa to cho các bản/tổ dân phố thuộc các xã/phường kể trên. Vùng mây sau đó tiếp tục phát triển, di chuyển và lan sang các bản thuộc các xã Pắc Ngà, Tà Hộc, Xím Vàng.

Trong cơn dông có khả năng xảy ra lốc, sét, mưa đá và gió giật mạnh có thể làm gãy đổ cây cối, hư hại nhà cửa, các công trình giao thông và cơ sở hạ tầng, làm giảm tầm nhìn khi lái xe, gây ra trơn trượt và tai nạn giao thông gây nguy hiểm cho tính mạng con người. Mưa lớn cục bộ có khả năng gây ra lũ, lũ quét, sạt lở đất ở các khu vực có địa hình dốc như: ven sông suối, sườn đồi, các công trình đang thi công và ngập úng tại các vùng trũng, thấp.

3. Cảnh báo cấp độ rủi ro thiên tai do lốc, sét, mưa đá: Cấp 1

Đề nghị: Các cơ quan, đơn vị và nhân dân theo dõi và phòng tránh.

Tin phát lúc: 01h45

Dự báo viên



Nguyễn Thị Thanh Lam