

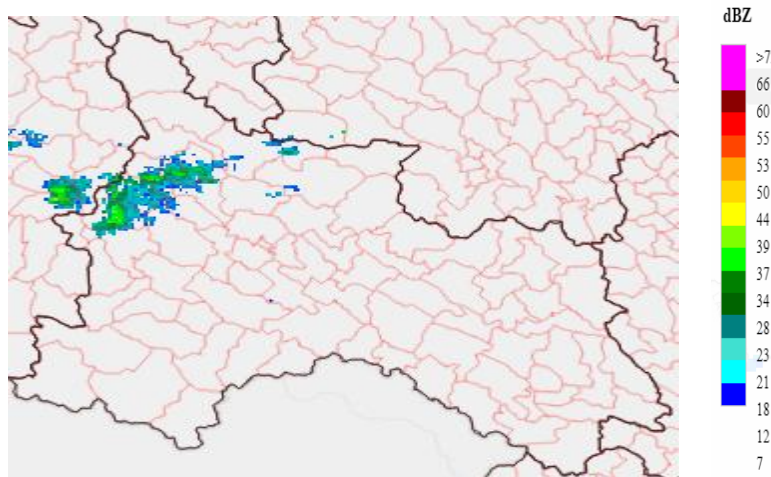
Sơn La, ngày 12 tháng 02 năm 2026

## TIN CẢNH BÁO DÔNG, LỐC, SÉT, MƯA ĐÁ VÀ MƯA LỚN CỤC BỘ TỈNH SƠN LA

### 1. Hiện trạng trong 03 giờ qua:

Theo dõi ảnh radar thời tiết đến lúc 09h10' cho thấy vùng mây đối lưu đang phát triển gây mưa rào, cục bộ có mưa vừa và có nơi có dông cho các bản thuộc các xã: Chiềng Lao, Quỳnh Nhai, Mường Sại, Bình Thuận, Long Hẹ, Mường Bám, Mường É.

Độ phản hồi vô tuyến cực đại 35dBZ.



Hình 1: Ảnh radar thời tiết tỉnh Sơn La  
(Nguồn: <https://radarphadin.com.vn>)

### 2. Cảnh báo khả năng xuất hiện:

Trong khoảng thời gian hiện tại đến vài giờ tới, vùng mây đối lưu này sẽ tiếp tục gây mưa rào và có nơi có dông cho các bản thuộc các xã kể trên. Vùng mây sau đó tiếp tục phát triển, di chuyển và lan sang các bản/tổ dân phố thuộc các xã/phường: Chiềng Hoa, Mường La, Mường Bú, Ngọc Chiến, P.Chiềng An, Chiềng Cơi, P.Tô Hiệu, P.Chiềng Sinh, Bó Sinh, Nậm Ty, Mường Lầm, Muối Nọi, Mường Khiêng, Nậm Lầu, Chiềng La, Thuận Châu, Co Mạ.

Trong cơn dông có khả năng xảy ra lốc, sét, mưa đá và gió giật mạnh có thể làm gãy đổ cây cối, hư hại nhà cửa, các công trình giao thông và cơ sở hạ tầng, làm giảm tầm nhìn khi lái xe, gây ra trơn trượt và tai nạn giao thông gây nguy hiểm cho tính mạng con người. Mưa lớn cục bộ có khả năng gây ra lũ, lũ quét, sạt lở đất ở các khu vực có địa hình dốc như: ven sông suối, sườn đồi, các công trình đang thi công và ngập úng tại các vùng trũng, thấp.

### 3. Cảnh báo cấp độ rủi ro thiên tai do lốc, sét, mưa đá: Cấp 1

**Đề nghị:** Các cơ quan, đơn vị và nhân dân theo dõi và phòng tránh.

**Tin phát lúc: 09h20**

**Dự báo viên**



**Đỗ Huyền Trang**