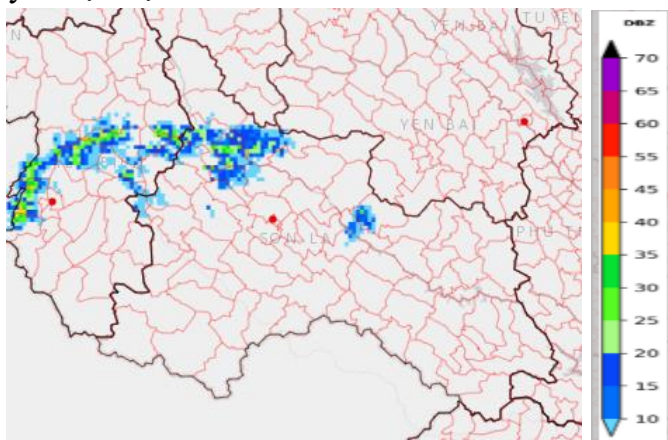


TIN CẢNH BÁO DÔNG, LỐC, SÉT, MƯA ĐÁ VÀ MƯA LỚN CỤC BỘ TỈNH SƠN LA

1. Hiện trạng trong 03 giờ qua:

Tiếp tục theo dõi ảnh radar thời tiết đến lúc 11h00' cho thấy vùng mây đối lưu đang phát triển gây mưa rào và có nơi có dông cho các bản thuộc các xã: Bình Thuận, Chiềng Lao, Mường Giôn, Mường Sại, Quỳnh Nhai. Ngoài ra, vùng mây đối lưu đang phát triển trên khu vực tỉnh Điện Biên có xu hướng di chuyển về phía tỉnh Sơn La.

Độ phản hồi vô tuyến cực đại 38dBZ.



Hình 1: Ảnh radar thời tiết tỉnh Sơn La

(Nguồn: Trung tâm Mạng lưới KTTV Quốc gia, <http://hymetnet.gov.vn>)

2. Cảnh báo khả năng xuất hiện:

Trong khoảng thời gian hiện tại đến vài giờ tới, những vùng mây đối lưu này sẽ tiếp tục gây mưa rào và có nơi có dông cho các bản thuộc các xã kể trên. Những vùng mây sau đó tiếp tục phát triển, di chuyển tới và lan sang các bản/tổ dân phố thuộc các xã/phường: Bó Sinh, Chiềng An, Chiềng Cơi, Chiềng Hoa, Chiềng La, Chiềng Mai, Chiềng Mung, Chiềng Sinh, Chiềng Sơ, Chiềng Sung, Co Mạ, Long Hẹ, Mai Sơn, Muối Nọi, Mường Bám, Mường Bú, Mường Chanh, Mường É, Mường Khiêng, Mường La, Mường Lầm, Nậm Lầu, Nậm Ty, Ngọc Chiến, Phiêng Cằm, Sông Mã, Thuận Châu, Tô Hiệu, Mường Chiên.

Trong cơn dông có khả năng xảy ra lốc, sét, mưa đá và gió giật mạnh có thể làm gãy đổ cây cối, hư hại nhà cửa, các công trình giao thông và cơ sở hạ tầng, làm giảm tầm nhìn khi lái xe, gây ra trơn trượt và tai nạn giao thông gây nguy hiểm cho tính mạng con người. Mưa lớn cục bộ có khả năng gây ra lũ, lũ quét, sạt lở đất ở các khu vực có địa hình dốc như: ven sông suối, sườn đồi, các công trình đang thi công và ngập úng tại các vùng trũng, thấp.

3. Cảnh báo cấp độ rủi ro thiên tai do lốc, sét, mưa đá: Cấp 1

Đề nghị: Các cơ quan, đơn vị và nhân dân theo dõi và phòng tránh.

Tin phát lúc: 11h10

Dự báo viên

A handwritten signature in blue ink, appearing to be 'Lại Thanh Hà', written in a cursive style.

Lại Thanh Hà