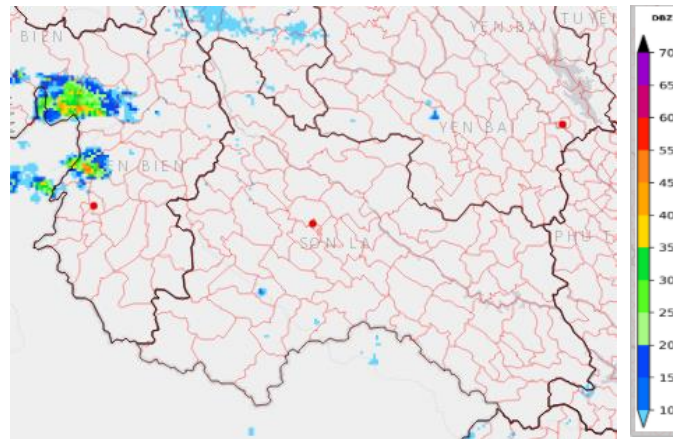


**TIN CẢNH BÁO DÔNG, LỐC, SÉT, MƯA ĐÁ
VÀ MƯA LỚN CỤC BỘ TỈNH SƠN LA**

1. Hiện trạng trong 03 giờ qua:

Qua theo dõi ảnh radar thời tiết đến lúc 15h00' cho thấy vùng mây đối lưu đang phát triển trên khu vực tỉnh Điện Biên có xu hướng di chuyển sang phía tỉnh Sơn La.

Độ phản hồi vô tuyến cực đại 42dBZ.



Hình 1: Ảnh radar thời tiết tỉnh Sơn La

(Nguồn: Trung tâm Mạng lưới KTTV Quốc gia, <http://hymetnet.gov.vn>)

2. Cảnh báo khả năng xuất hiện:

Trong khoảng thời gian từ 20 phút đến vài giờ tới, vùng mây đối lưu này sẽ tiếp tục phát triển và di chuyển tới gây mưa rào và dông, cục bộ có mưa to cho các bản thuộc các xã: Bình Thuận, Chiềng Hoa, Chiềng La, Chiềng Lao, Long Hẹ, Mường Chiên, Mường É, Mường Giôn, Mường Khiêng, Mường La, Mường Sại, Nậm Lâu, Ngọc Chiến, Quỳnh Nhai, Thuận Châu.

Trong mưa dông có khả năng xảy ra lốc, sét, mưa đá và gió giật mạnh có thể làm gãy đổ cây cối, hư hại nhà cửa, các công trình giao thông và cơ sở hạ tầng, làm giảm tầm nhìn khi lái xe, gây ra trơn trượt và tai nạn giao thông gây nguy hiểm cho tính mạng con người. Mưa lớn cục bộ có khả năng gây ra lũ, lũ quét, sạt lở đất ở các khu vực có địa hình dốc như: ven sông suối, sườn đồi, các công trình đang thi công và ngập úng tại các vùng trũng, thấp.

3. Cảnh báo cấp độ rủi ro thiên tai do lốc, sét, mưa đá: Cấp 1

Đề nghị: Các cơ quan, đơn vị và nhân dân theo dõi và phòng tránh.

Tin phát lúc: 15h10

Dự báo viên

A handwritten signature in blue ink, appearing to be 'Lại Thanh Hà', written on a light gray rectangular background.

Lại Thanh Hà