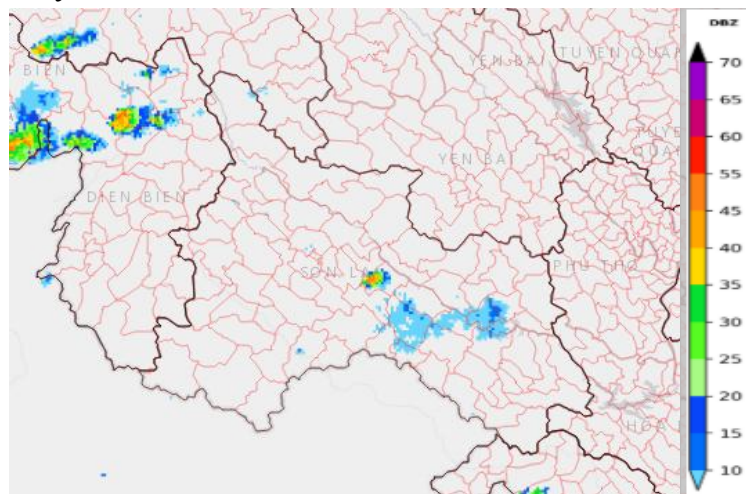


TIN CẢNH BÁO DÔNG, LỐC, SÉT, MƯA ĐÁ VÀ MƯA LỚN CỤC BỘ TỈNH SƠN LA

1. Hiện trạng trong 03 giờ qua:

Qua theo dõi ảnh radar thời tiết đến lúc 14h10' cho thấy vùng mây đối lưu đang phát triển gây mưa rào và dông cho các bản thuộc các xã Chiềng Mung, Chiềng Sung, Tà Hộc. Ngoài ra, vùng mây đối lưu phát triển trên khu vực tỉnh Điện Biên đang có xu hướng di chuyển về phía tỉnh Sơn La

Độ phản hồi vô tuyến cực đại 42dBZ.



Hình 1: Ảnh radar thời tiết tỉnh Sơn La

(Nguồn: Trung tâm Mạng lưới KTTV Quốc gia, <http://hymetnet.gov.vn>)

2. Cảnh báo khả năng xuất hiện:

Trong khoảng thời gian hiện tại đến vài giờ tới, vùng mây đối lưu này sẽ tiếp tục phát triển gây mưa rào và dông cho các bản thuộc các xã kể trên. Vùng mây sau đó tiếp tục phát triển, di chuyển và lan sang các bản thuộc các xã Bình Thuận, Chiềng La, Chiềng Lao, Mường Chiên, Mường É, Mường Giôn, Mường Khiêng, Mường La, Mường Sại, Quỳnh Nhai, Bắc Yên, Chiềng Hoa, Gia Phù, Ngọc Chiến, Pắc Ngà, Phù Yên, Suối Tọ, Tạ Khoa, Tà Xùa, Xím Vàng, Chiềng Sơn, Song Khũa, Tô Múa, Vân Hồ, Xuân Nha

Trong mưa dông có khả năng xảy ra lốc, sét, mưa đá và gió giật mạnh có thể làm gãy đổ cây cối, hư hại nhà cửa, các công trình giao thông và cơ sở hạ tầng, làm giảm tầm nhìn khi lái xe, gây ra trơn trượt và tai nạn giao thông gây nguy hiểm cho tính mạng con người. Mưa lớn cục bộ có khả năng gây ra lũ, lũ quét, sạt lở đất ở các khu vực có địa hình dốc như: ven sông suối, sườn đồi, các công trình đang thi công và ngập úng tại các vùng trũng, thấp.

3. Cảnh báo cấp độ rủi ro thiên tai do lốc, sét, mưa đá: Cấp 1

Đề nghị: Các cơ quan, đơn vị và nhân dân theo dõi và phòng tránh.

Tin phát lúc: 14h20

Dự báo viên

A handwritten signature in blue ink, appearing to be 'Thanh Lam', with a long horizontal stroke extending to the right.

Nguyễn Thị Thanh Lam