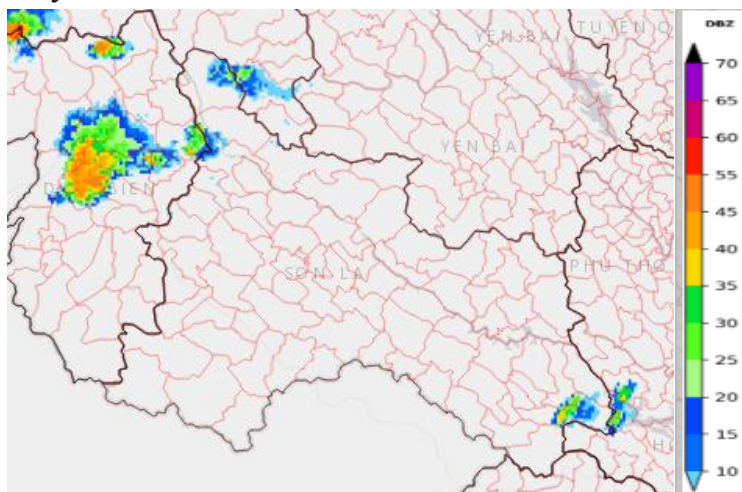


TIN CẢNH BÁO DÔNG, LỐC, SÉT, MƯA ĐÁ VÀ MƯA LỚN CỤC BỘ TỈNH SƠN LA

1. Hiện trạng trong 03 giờ qua:

Tiếp tục theo dõi ảnh radar thời tiết đến lúc 15h50' cho thấy vùng mây đối lưu đang gây mưa rào và dông cho các bản thuộc các xã Mường Chiên, Mường Giôn, Quỳnh Nhai, Song Khủa, Tô Múa, Vân Hồ, Xuân Nha. Ngoài ra, vùng mây đối lưu phát triển trên khu vực tỉnh Điện Biên đang có xu hướng di chuyển về phía tỉnh Sơn La.

Độ phản hồi vô tuyến cực đại 46dBZ.



Hình 1: Ảnh radar thời tiết tỉnh Sơn La

(Nguồn: Trung tâm Mạng lưới KTTV Quốc gia, <http://hymetnet.gov.vn>)

2. Cảnh báo khả năng xuất hiện:

Trong khoảng thời gian hiện tại đến vài giờ tới, vùng mây đối lưu này sẽ tiếp tục gây mưa rào và dông cho các bản thuộc các xã kể trên. Vùng mây sau đó tiếp tục phát triển, di chuyển và lan sang các bản/tổ dân phố thuộc các xã/phường Bình Thuận, Bó Sinh, Chiềng An, Chiềng Cơi, Chiềng Hoa, Chiềng La, Chiềng Lao, Chiềng Mung, Chiềng Sinh, Chiềng Sung, Co Mạ, Long Hẹ, Muối Nội, Mường Bám, Mường Bú, Mường Chanh, Mường É, Mường Khiêng, Mường La, Mường Sại, Nậm Lâu, Nậm Ty, Ngọc Chiến, Phiêng Cầm, Thuận Châu, Tô Hiệu, Chiềng Sơ, Huổi Một, Mường Lằm, Mường Lèo, Púng Bính, Sông Mã, Sốp Cộp.

Trong mưa dông có khả năng xảy ra lốc, sét, mưa đá và gió giật mạnh có thể làm gãy đổ cây cối, hư hại nhà cửa, các công trình giao thông và cơ sở hạ tầng, làm giảm tầm nhìn khi lái xe, gây ra trơn trượt và tai nạn giao thông gây nguy hiểm cho tính mạng con người. Mưa lớn cục bộ có khả năng gây ra lũ, lũ quét, sạt lở đất ở các khu vực có địa hình dốc như: ven sông suối, sườn đồi, các công trình đang thi công và ngập úng tại các vùng trũng, thấp.

3. Cảnh báo cấp độ rủi ro thiên tai do lốc, sét, mưa đá: Cấp 1

Đề nghị: Các cơ quan, đơn vị và nhân dân theo dõi và phòng tránh.

Tin phát lúc: 16h00

Dự báo viên

A handwritten signature in blue ink, appearing to read 'Thanh Lam', with a long horizontal stroke extending to the right.

Nguyễn Thị Thanh Lam