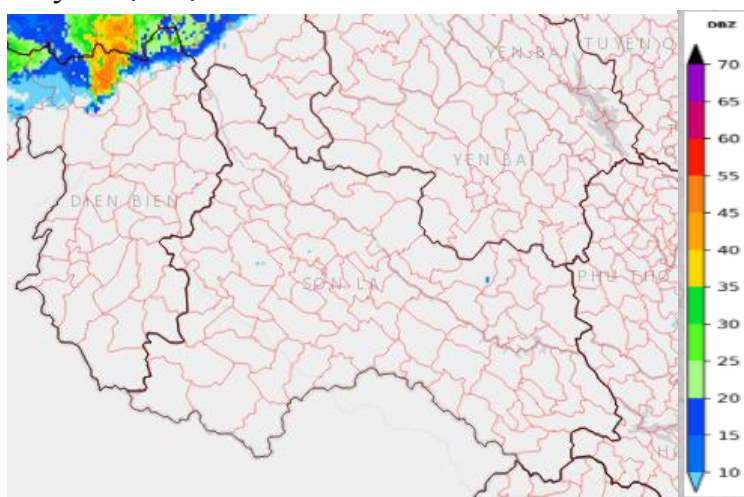


## TIN CẢNH BÁO DÔNG, LỐC, SÉT, MƯA ĐÁ VÀ MƯA LỚN CỤC BỘ TỈNH SƠN LA

### 1. Hiện trạng trong 03 giờ qua:

Qua theo dõi ảnh radar thời tiết đến lúc 19h50' cho thấy vùng mây đối lưu đang gây mưa rào và dông cho khu vực các tỉnh Lai Châu, Điện Biên đang có xu hướng di chuyển về phía tỉnh Sơn La.

Độ phản hồi vô tuyến cực đại 50dBZ.



Hình 1: Ảnh radar thời tiết tỉnh Sơn La

(Nguồn: Trung tâm Mạng lưới KTTV Quốc gia, <http://hymetnet.gov.vn>)

### 2. Cảnh báo khả năng xuất hiện:

Trong khoảng thời gian 30 phút đến vài giờ tới, vùng mây đối lưu này sẽ tiếp tục phát triển và di chuyển tới gây mưa rào và dông cho các bản thuộc các xã Mường Chiên, Mường Giôn, Quỳnh Nhai. Vùng mây sau đó tiếp tục phát triển, di chuyển và lan sang các bản thuộc các xã Bình Thuận, Chiềng La, Chiềng Lao, Long Hẹ, Mường Bú, Mường É, Mường Khiêng, Mường La, Mường Sại, Nậm Lầu, Ngọc Chiến, Thuận Châu.

Trong mưa dông có khả năng xảy ra lốc, sét, mưa đá và gió giật mạnh có thể làm gãy đổ cây cối, hư hại nhà cửa, các công trình giao thông và cơ sở hạ tầng, làm giảm tầm nhìn khi lái xe, gây ra trơn trượt và tai nạn giao thông gây nguy hiểm cho tính mạng con người. Mưa lớn cục bộ có khả năng gây ra lũ, lũ quét, sạt lở đất ở các khu vực có địa hình dốc như: ven sông suối, sườn đồi, các công trình đang thi công và ngập úng tại các vùng trũng, thấp.

### 3. Cảnh báo cấp độ rủi ro thiên tai do lốc, sét, mưa đá: Cấp 1

**Đề nghị:** Các cơ quan, đơn vị và nhân dân theo dõi và phòng tránh.

**Tin phát lúc: 20h05**

**Dự báo viên**

A handwritten signature in blue ink, appearing to be 'Thanh Lam', with a long horizontal stroke extending to the right.

**Nguyễn Thị Thanh Lam**