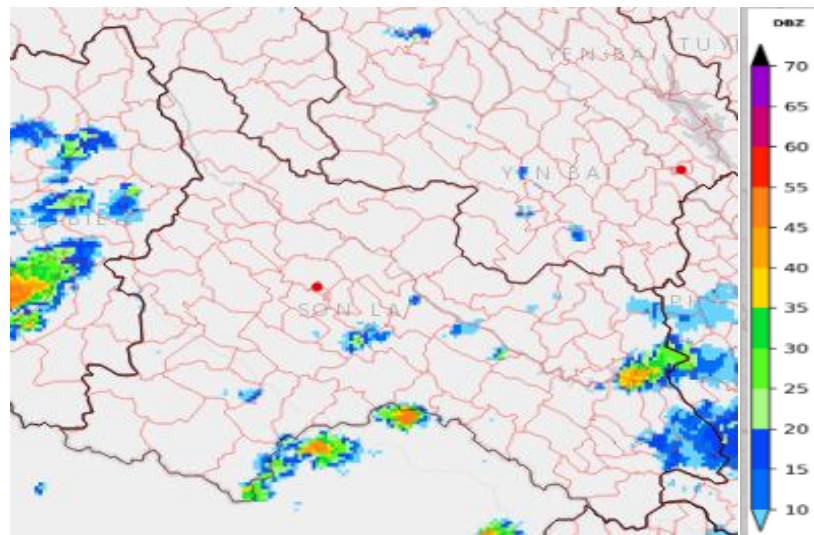


TIN CẢNH BÁO DÔNG, LỐC, SÉT, MƯA ĐÁ VÀ MƯA LỚN CỤC BỘ TỈNH SƠN LA

1. Hiện trạng trong 03 giờ qua:

Qua theo dõi ảnh radar thời tiết đến lúc 14h10' cho thấy vùng mây đối lưu đang gây mưa rào và dông cho các bản thuộc các xã: Chiềng Mai, Bắc Yên, Tà Xùa, Tạ Khoa, Suối Tọ, Tân Phong, Mường Bang, Tô Múa, Vân Hồ, Song Khử, Mường Lạn. Ngoài ra vùng mây đối lưu phát triển trên khu vực tỉnh Điện Biên đang có xu hướng di chuyển về phía tỉnh Sơn La.

Độ phản hồi vô tuyến cực đại 50dBZ.



Hình 1: Ảnh radar thời tiết tỉnh Sơn La

(Nguồn: Trung tâm Mạng lưới KTTV Quốc gia, <http://hymetnet.gov.vn>)

2. Cảnh báo khả năng xuất hiện:

Trong khoảng thời gian hiện tại đến vài giờ tới, vùng mây đối lưu này sẽ tiếp tục gây mưa rào và dông cho các bản thuộc các xã kể trên. Vùng mây sau đó tiếp tục phát triển, di chuyển và lan sang các bản/tổ dân phố thuộc các xã/phường: Phiêng Pần, Phiêng Cầm, Chiềng Sung, Chiềng Mung, Mai Sơn, Tà Hộc, Mường Chiên, Quỳnh Nhai, Mường Giôn, Mường Sại, Bó Sinh, Mường Hung, Chiềng Khoong, Chiềng Khương, Nậm Ty, Chiềng Sơ, Mường Lầm, Huổi Một, Sông Mã, Púng Bính, Mường Lèo, Sốp Cộp, Muối Nội, Nậm Lâu, Chiềng La, Thuận Châu, Bình Thuận, Co Mạ, Long Hẹ, Mường Bám, Mường É, P.Mộc Châu, Lóng Sập, Chiềng Sơn, P.Mộc Sơn, Đoàn Kết, P.Vân Sơn, Tân Yên, Vân Hồ, Xuân Nha, Chiềng Hạc, Yên Sơn, Lóng Phiêng, Phiêng Khoài, Yên Châu.

Trong mưa dông có khả năng xảy ra lốc, sét, mưa đá và gió giật mạnh có thể làm gãy đổ cây cối, hư hại nhà cửa, các công trình giao thông và cơ sở hạ tầng, làm giảm tầm nhìn khi lái xe, gây ra trơn trượt và tai nạn giao thông gây nguy hiểm cho tính mạng con người. Mưa lớn cục bộ có khả năng gây ra lũ, lũ quét, sạt lở đất ở các khu vực có địa hình dốc như: ven sông suối, sườn đồi, các công trình đang thi công và ngập úng tại các vùng trũng, thấp.

3. Cảnh báo cấp độ rủi ro thiên tai do lốc, sét, mưa đá: Cấp 1

Đề nghị: Các cơ quan, đơn vị và nhân dân theo dõi và phòng tránh.

Tin phát lúc: 14h20

Dự báo viên



Đỗ Huyền Trang