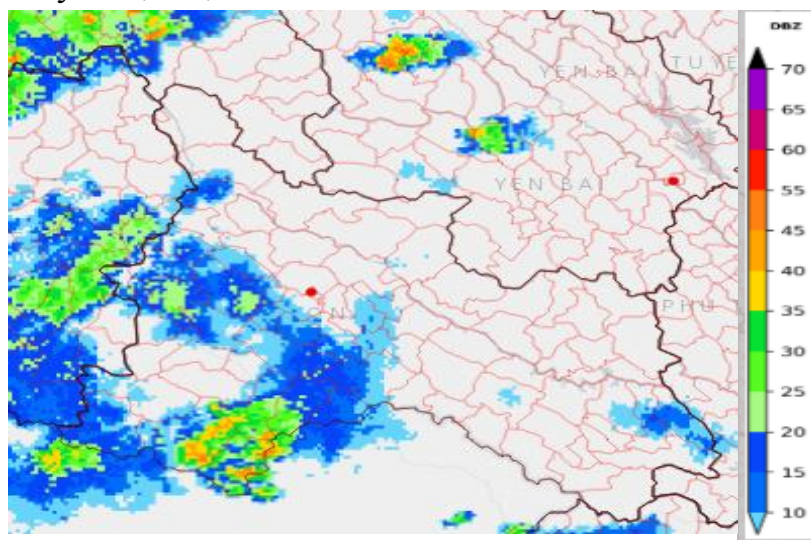


TIN CẢNH BÁO DÔNG, LỐC, SÉT, MƯA ĐÁ VÀ MƯA LỚN CỤC BỘ TỈNH SƠN LA

1. Hiện trạng trong 03 giờ qua:

Tiếp tục theo dõi ảnh radar thời tiết đến lúc 17h20' cho thấy vùng mây đối lưu đang gây mưa rào và dông cho các bản thuộc các xã: Mường Chanh, Phiêng Cầm, Chiềng Cơi, Bó Sinh, Mường Hung, Chiềng Khoong, Nậm Ty, Chiềng Sơ, Mường Lằm, Huổi Một, Sông Mã, Púng Bính, Mường Lạn, Mường Lò, Sốp Cộp, Muối Nọi, Nậm Lâu, Chiềng La, Thuận Châu, Bình Thuận, Co Mạ, Long Hẹ, Mường Bám, Mường É.

Độ phản hồi vô tuyến cực đại 53dBZ.



Hình 1: Ảnh radar thời tiết tỉnh Sơn La

(Nguồn: Trung tâm Mạng lưới KTTV Quốc gia, <http://hymetnet.gov.vn>)

2. Cảnh báo khả năng xuất hiện:

Trong khoảng thời gian hiện tại đến vài giờ tới, vùng mây đối lưu này sẽ tiếp tục gây mưa rào và dông cho các bản thuộc các xã kể trên. Vùng mây sau đó tiếp tục phát triển, di chuyển và lan sang các bản/tổ dân phố thuộc các xã/phường: Pắc Ngà, Bắc Yên, Chiềng Sại, Xím Vàng, Tà Xùa, Tạ Khoa, Chiềng Mai, Chiềng Sung, Phiêng Pần, Chiềng Mung, Mai Sơn, Tà Hộc, Chiềng Hoa, Chiềng Lao, Mường La, Mường Bú, Ngọc Chiến, Mường Chiên, Quỳnh Nhai, Mường Giôn, Mường Sại, P.Chiềng An, P.Tô Hiệu, P.Chiềng Sinh, Chiềng Khương, Mường Khiêng, Chiềng Hặc, Yên Sơn, Lóng Phiêng, Phiêng Khoài, Yên Châu.

Trong mưa dông có khả năng xảy ra lốc, sét, mưa đá và gió giật mạnh có thể làm gãy đổ cây cối, hư hại nhà cửa, các công trình giao thông và cơ sở hạ tầng, làm giảm tầm nhìn khi lái xe, gây ra trơn trượt và tai nạn giao thông gây nguy hiểm cho tính mạng con người. Mưa lớn cục bộ có khả năng gây ra lũ, lũ quét, sạt lở đất ở các khu vực có địa hình dốc như: ven sông suối, sườn đồi, các công trình đang thi công và ngập úng tại các vùng trũng, thấp.

3. Cảnh báo cấp độ rủi ro thiên tai do lốc, sét, mưa đá: Cấp 1

Đề nghị: Các cơ quan, đơn vị và nhân dân theo dõi và phòng tránh.

Tin phát lúc: 17h35

Dự báo viên



Đỗ Huyền Trang