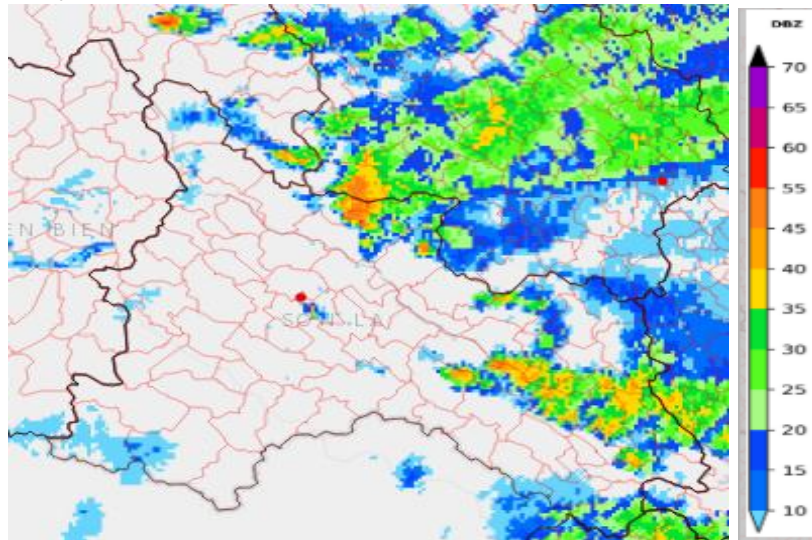


TIN CẢNH BÁO DÔNG, LỐC, SÉT, MƯA ĐÁ VÀ MƯA LỚN CỤC BỘ TỈNH SƠN LA

1. Hiện trạng trong 03 giờ qua:

Tiếp tục theo dõi ảnh radar thời tiết đến lúc 23h50' cho thấy vùng mây đối lưu đang gây mưa rào và dông cho các bản/tổ dân phố thuộc các xã/phường: Chiềng Lao, Mường La, Ngọc Chiến, Bắc Yên, Chiềng Sại, Tà Xùa, Tạ Khoa, P.Mộc Châu, Chiềng Sơn, Đoàn Kết, P.Vân Sơn, Tân Yên, Tân Phong, Kim Bon, Gia Phù, Phù Yên, Mường Bang, Mường Cơi, Suối Tọ, Tường Hạ, Tô Múa, Vân Hồ, Song Khĩa, Xuân Nha, Chiềng Hặc, Yên Châu.

Độ phản hồi vô tuyến cực đại 52dBZ.



Hình 1: Ảnh radar thời tiết tỉnh Sơn La

(Nguồn: Trung tâm Mạng lưới KTTV Quốc gia, <http://hymetnet.gov.vn>)

2. Cảnh báo khả năng xuất hiện:

Trong khoảng thời gian hiện tại đến vài giờ tới, vùng mây đối lưu này sẽ tiếp tục gây mưa rào và dông cho các bản/tổ dân phố thuộc các xã/phường kể trên. Vùng mây sau đó tiếp tục phát triển, di chuyển và lan sang các bản/tổ dân phố thuộc các xã/phường: Pắc Ngà, Xím Vàng, Chiềng Mai, Chiềng Sung, Mường Chanh, Phiêng Păn, Chiềng Mung, Phiêng Cầm, Mai Sơn, Tà Hộc, Lóng Sập, Chiềng Hoa, Mường Bú, Mường Chiên, Quỳnh Nhai, Mường Giôn, Mường Sại, P.Chiềng An, Chiềng Cơi, P.Tô Hiệu, P.Chiềng Sinh, Muối Nọi, Mường Khiêng, Nậm Lầu, Chiềng La, Thuận Châu, Yên Sơn, Lóng Phiêng, Phiêng Khoài.

Trong mưa dông có khả năng xảy ra lốc, sét, mưa đá và gió giật mạnh có thể làm gãy đổ cây cối, hư hại nhà cửa, các công trình giao thông và cơ sở hạ tầng, làm giảm tầm nhìn khi lái xe, gây ra trơn trượt và tai nạn giao thông gây nguy hiểm cho tính mạng con người. Mưa lớn cục bộ có khả năng gây ra lũ, lũ quét, sạt lở đất ở các khu vực có địa hình dốc như: ven sông suối, sườn đồi, các công trình đang thi công và ngập úng tại các vùng trũng, thấp.

3. Cảnh báo cấp độ rủi ro thiên tai do lốc, sét, mưa đá: Cấp 1

Đề nghị: Các cơ quan, đơn vị và nhân dân theo dõi và phòng tránh.

Tin phát lúc: 00h05

Dự báo viên



Đỗ Huyền Trang