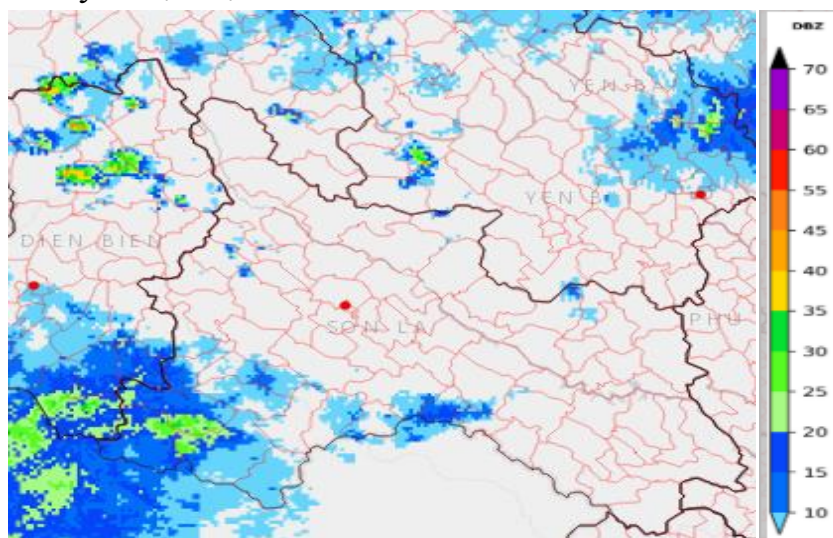


TIN CẢNH BÁO DÔNG, LỐC, SÉT, MƯA ĐÁ VÀ MƯA LỚN CỤC BỘ TỈNH SƠN LA

1. Hiện trạng trong 03 giờ qua:

Qua theo dõi ảnh radar thời tiết đến lúc 12h10' cho thấy vùng mây đối lưu đang phát triển gây mưa rào và dông, cục bộ có mưa to cho các bản/tổ dân phố thuộc các xã/phường: Mường Lạn, Mường Lèo, Púng Bính, Sốp Cộp. Ngoài ra, vùng mây đối lưu gây mưa rào và dông cho khu vực Thượng Lào và tỉnh Điện Biên đang có xu hướng di chuyển về phía tỉnh Sơn La.

Độ phản hồi vô tuyến cực đại 45dBZ.



Hình 1: Ảnh radar thời tiết tỉnh Sơn La

(Nguồn: Trung tâm Mạng lưới KTTV Quốc gia, <http://hymetnet.gov.vn>)

2. Cảnh báo khả năng xuất hiện:

Trong khoảng thời gian hiện tại đến vài giờ tới, vùng mây đối lưu này sẽ tiếp tục phát triển gây mưa rào và dông, cục bộ có mưa to cho các bản/tổ dân phố thuộc các xã/phường kể trên. Vùng mây sau đó phát triển, di chuyển và lan sang các bản/tổ dân phố thuộc các xã/phường: Bó Sinh, Chiềng Khoong, Chiềng Khương, Chiềng Sơ, Huổi Một, Mường Hưng, Mường Lãm, Sông Mã, Mường Giôn, Quỳnh Nhai, Chiềng Lao, Mường La, Ngọc Chiến, Mường Sại, Mường Chiên, Bình Thuận, Mường É, Co Mạ, Long Hẹ, Mường Bám.

Trong mưa dông có khả năng xảy ra lốc, sét, mưa đá và gió giật mạnh có thể làm gãy đổ cây cối, hư hại nhà cửa, các công trình giao thông và cơ sở hạ tầng, làm giảm tầm nhìn khi lái xe, gây ra trơn trượt và tai nạn giao thông gây nguy hiểm cho tính mạng con người. Mưa lớn cục bộ có khả năng gây ra lũ, lũ quét, sạt lở đất ở các khu vực có địa hình dốc như: ven sông suối, sườn đồi, các công trình đang thi công và ngập úng tại các vùng trũng, thấp.

3. Cảnh báo cấp độ rủi ro thiên tai do lốc, sét, mưa đá: Cấp 1

Đề nghị: Các cơ quan, đơn vị và nhân dân theo dõi và phòng tránh.

Tin phát lúc: 12h20

Dự báo viên



Đỗ Huyền Trang