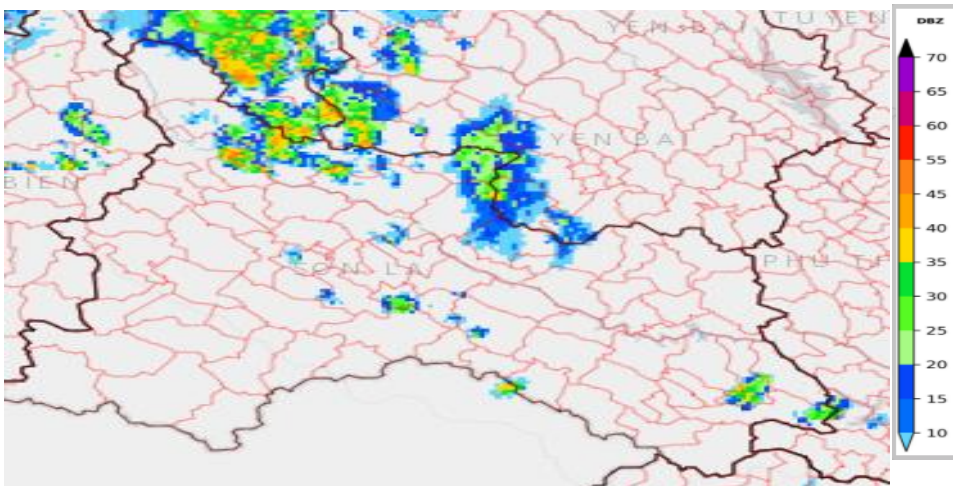


TIN CẢNH BÁO DÔNG, LỐC, SÉT, MƯA ĐÁ VÀ MƯA LỚN CỤC BỘ TỈNH SƠN LA

1. Hiện trạng trong 03 giờ qua:

Qua theo dõi ảnh radar thời tiết đến lúc 07h40' cho thấy có những vùng mây đối lưu đang phát triển gây mưa rào và dông, cục bộ có nơi mưa to cho các bản/tổ dân phố thuộc các xã: Chiềng Lao, Mường Chiên, Mường Giôn, Mường Sại, Quỳnh Nhai, Chiềng Hoa, Ngọc Chiến, Chiềng Mai, Mai Sơn, Phiêng Khoài, Tô Múa, Vân Hồ.

Độ phản hồi vô tuyến cực đại 55dBZ.



Hình 1: Ảnh radar thời tiết tỉnh Sơn La

(Nguồn: Trung tâm Mạng lưới KTTV Quốc gia, <http://hymetnet.gov.vn>)

2. Cảnh báo khả năng xuất hiện:

Trong khoảng thời gian hiện tại đến vài giờ tới, vùng mây đối lưu này sẽ gây mưa rào và dông, cục bộ có mưa to cho các bản/tổ dân phố thuộc các xã kể trên. Sau đó sẽ tiếp tục gây mưa rào và dông, cục bộ có nơi mưa to cho các bản/tổ dân phố thuộc các xã: Bắc Yên, Bình Thuận, Chiềng An, Chiềng Cơi, Chiềng La, Chiềng Mung, Chiềng Sinh, Chiềng Sung, Long Hẹ, Muối Nọi, Mường Bú, Mường Chanh, Mường É, Mường Khiêng, Mường La, Nậm Lâu, Pắc Ngà, Phiêng Cằm, Tà Hộc, Tà Xùa, Thuận Châu, Tô Hiệu, Xím Vàng, Yên Châu, Lóng Phiêng, Song Khùa, Đoàn Kết, Thảo Nguyên, Vân Sơn, Phiêng Păn, Yên Sơn.

Trong cơn dông có khả năng xảy ra lốc, sét, mưa đá và gió giật mạnh có thể làm gãy đổ cây cối, hư hại nhà cửa, các công trình giao thông và cơ sở hạ tầng, làm giảm tầm nhìn khi lái xe, gây ra trơn trượt và tai nạn giao thông gây nguy hiểm cho tính mạng con người. Mưa lớn cục bộ có khả năng gây ra lũ, lũ quét, sạt lở đất ở các khu vực có địa hình dốc như: ven sông suối, sườn đồi, các công trình đang thi công và ngập úng tại các vùng trũng, thấp.

3. Cảnh báo cấp độ rủi ro thiên tai do lốc, sét, mưa đá: Cấp 1

Đề nghị: Các cơ quan, đơn vị và nhân dân theo dõi và phòng tránh.

Tin phát lúc: 07h50

Dự báo viên



Trần Đức Mẫn