

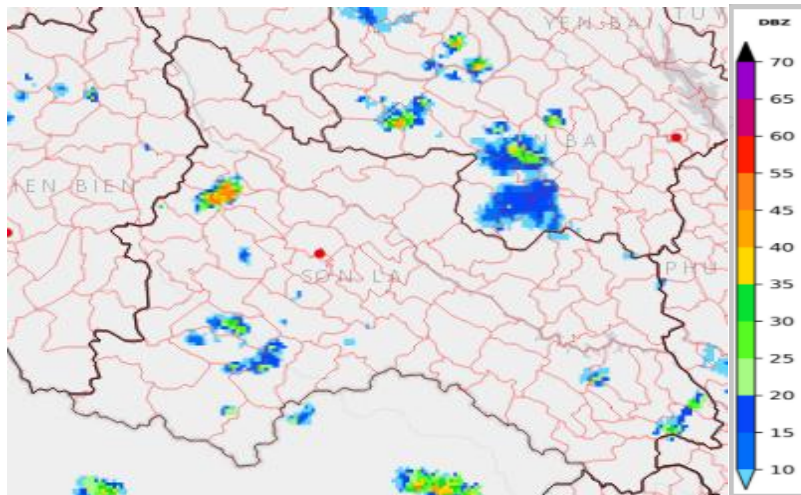
Sơn La, ngày 01 tháng 6 năm 2026

TIN CẢNH BÁO DÔNG, LỐC, SÉT, MƯA ĐÁ VÀ MƯA LỚN CỤC BỘ TỈNH SƠN LA

1. Hiện trạng trong 03 giờ qua:

Qua theo dõi ảnh radar thời tiết đến lúc 14h20' cho thấy mây đối lưu đang gây mưa rào và dông, cục bộ có mưa to cho các bản thuộc các xã: Bình Thuận, Mường É, Chiềng Khoong, Chiềng Sơ, Huổi Một, Sông Mã, Vân Hồ, Song Khủa.

Độ phản hồi vô tuyến cực đại 45dBZ.



Hình 1: Ảnh radar thời tiết tỉnh Sơn La

(Nguồn: Trung tâm Mạng lưới KTTV Quốc gia, <http://hymetnet.gov.vn>)

2. Cảnh báo khả năng xuất hiện:

Trong khoảng thời gian hiện tại đến vài giờ tới, vùng mây đối lưu này sẽ tiếp tục gây mưa rào và dông, cục bộ có mưa to cho các bản thuộc các xã kể trên. Vùng mây sau đó tiếp tục phát triển, di chuyển và lan sang các bản/tổ dân phố thuộc các xã/phường: Púng Bính, Mường Lạn, Mường Lèo, Sốp Cộp, Phiêng Pằn, Mường Hung, Chiềng Khương, Yên Sơn, Phiêng Khoài, Mường Sại, P.Chiềng An, Chiềng Cơi, P.Tô Hiệu, P.Chiềng Sinh, Muối Nọi, Mường Khiêng, Chiềng La, Thuận Châu, P.Mộc Châu, Lóng Sập, Chiềng Sơn, P.Mộc Sơn, Đoàn Kết, P.Vân Sơn, Tân Yên, Tô Múa, Xuân Nha.

Trong cơn dông có khả năng xảy ra lốc, sét, mưa đá và gió giật mạnh có thể làm gãy đổ cây cối, hư hại nhà cửa, các công trình giao thông và cơ sở hạ tầng, làm giảm tầm nhìn khi lái xe, gây ra trơn trượt và tai nạn giao thông gây nguy hiểm cho tính mạng con người. Mưa lớn cục bộ có khả năng gây ra lũ, lũ quét, sạt lở đất ở các khu vực có địa hình dốc như: ven sông suối, sườn đồi, các công trình đang thi công và ngập úng tại các vùng trũng, thấp.

3. Cảnh báo cấp độ rủi ro thiên tai do lốc, sét, mưa đá: Cấp 1

Đề nghị: Các cơ quan, đơn vị và nhân dân theo dõi và phòng tránh.

Tin phát lúc: 14h30

Dự báo viên



Đỗ Huyền Trang