

Số: LQSL-01/07h55/SOLA

Sơn La, ngày 20 tháng 4 năm 2026

**TIN CẢNH BÁO LŨ QUÉT, SẠT LỖ ĐẤT, SỤT LÚN ĐẤT
DO MƯA LŨ HOẶC DÒNG CHẢY TRÊN KHU VỰC TỈNH SƠN LA**

1. Tình hình mưa đã qua

Trong 06 giờ qua (từ 01 giờ đến 07 giờ ngày 20/4), địa bàn tỉnh Sơn La đã có mưa vừa, mưa to, có nơi mưa rất to như: Mường Lạn 2: 53mm (Mường Lạn).

2. Cảnh báo mưa trong thời gian tiếp theo

Trong 06 giờ tới, khu vực tỉnh trên tiếp tục có mưa với lượng mưa tích lũy phổ biến từ 30-50mm, có nơi trên 60mm.

3. Cảnh báo nguy cơ

Trong 06 giờ tới, nguy cơ xảy ra lũ quét trên các sông, suối nhỏ vùng núi; sạt lở đất trên sườn dốc, sụt lún đất tại khu vực các tổ/bản dân phố thuộc các xã/phường (*Chi tiết được đính kèm trong Phụ lục 1*).

4. Cảnh báo cấp độ rủi ro thiên tai do lũ quét, sạt lở đất, sụt lún đất do mưa lũ hoặc dòng chảy: Cấp 1.

5. Cảnh báo tác động của lũ quét, sạt lở đất do mưa lũ hoặc dòng chảy: Lũ quét, sạt lở đất có thể gây tác động xấu đến môi trường, uy hiếp tính mạng của người dân; gây tắc nghẽn giao thông, làm ảnh hưởng tới quá trình di chuyển của các phương tiện; phá hủy các công trình dân sinh, kinh tế gây thiệt hại cho các hoạt động sản xuất, hoạt động kinh tế - xã hội, ngập úng tại ở vùng trũng và đô thị.

Tin phát lúc: 07 giờ 55 phút.

Dự báo viên: Hoàng Trung Thành

**KT. GIÁM ĐỐC
PHÓ GIÁM ĐỐC**

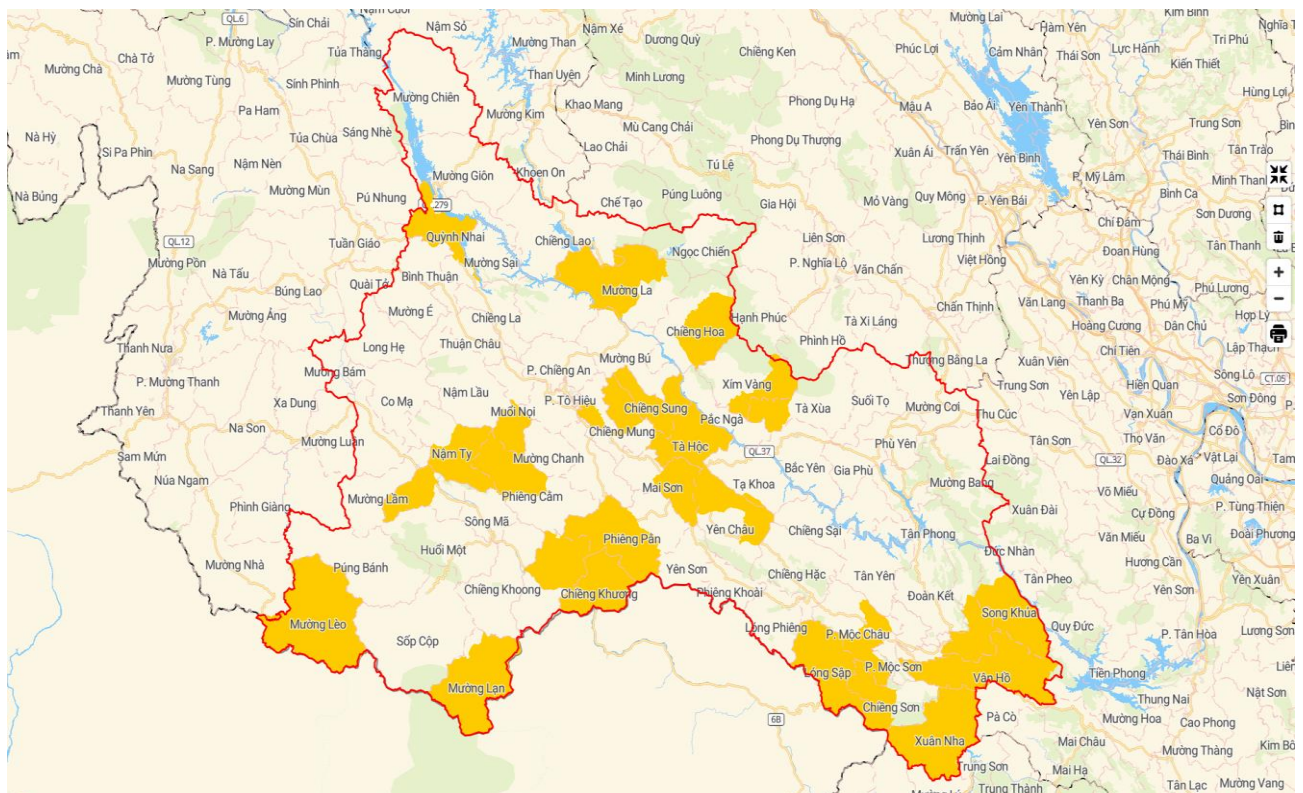
Phan Văn Cường

PHỤ LỤC

Phụ lục 1: Danh sách các khu vực có nguy cơ xảy ra lũ quét, sạt lở đất đá trong 06 giờ tới

TT	Xã/phường	TT	Xã/phường
1	Bình Thuận	17	Nậm Ty
2	Chiềng Hoa	18	P. Chiềng Sinh
3	Chiềng Khương	19	P. Mộc Châu
4	Chiềng Lao	20	P. Vân Sơn
5	Chiềng Mung	21	Phiêng Cầm
6	Chiềng Sơ	22	Phiêng Păn
7	Chiềng Sơn	23	Quỳnh Nhai
8	Chiềng Sung	24	Song Khúa
9	Lóng Sập	25	Tà Hộc
10	Mai Sơn	26	Tạ Khoa
11	Muối Nọi	27	Tà Xùa
12	Mường Bú	28	Tô Múa
13	Mường Hung	29	Vân Hồ
14	Mường La	30	Xím Vàng
15	Mường Lạn	31	Xuân Nha
16	Mường Lèo	32	Yên Châu

Phụ lục 2: Bản đồ nguy cơ lũ quét, sạt lở trên các khu vực tỉnh Sơn La



Chi tiết tại đường link: luquetsatlo.nchmf.gov.vn