

Số: LQSL-05/00h15/SOLA

Sơn La, ngày 08 tháng 5 năm 2026

**TIN CẢNH BÁO LŨ QUÉT, SẠT LỞ ĐẤT, SỤT LÚN ĐẤT  
DO MƯA LŨ HOẶC DÒNG CHẢY TRÊN KHU VỰC TỈNH SƠN LA**

**1. Tình hình mưa đã qua**

Trong 06 giờ qua (từ 18 giờ ngày 07/05 đến 00 giờ ngày 08/05), địa bàn tỉnh Sơn La đã có mưa vừa, mưa to, có nơi mưa rất to như: Hua Trai 31,6mm (Chiềng Lao); Lóng Sập 3: 34,4mm (Lóng Sập); Ngọc Chiến 57,6mm, Ngọc Chiến 1: 47,2mm (Ngọc Chiến);

Mô hình độ ẩm đất cho thấy một số khu vực thuộc tỉnh Sơn La đã gần bão hòa (trên 80%) hoặc đạt trạng thái bão hòa.

**2. Cảnh báo mưa trong thời gian tiếp theo**

Dự báo trong 06 giờ tới khu vực các xã tiếp tục có mưa. Lượng mưa tích lũy tại tỉnh Sơn La 30-50mm có nơi trên 70mm.

**3. Cảnh báo nguy cơ**

Trong 06 giờ tới, nguy cơ xảy ra lũ quét trên các sông, suối nhỏ vùng núi; sạt lở đất trên sườn dốc, sụt lún đất tại các tổ/bản khu dân phố thuộc các xã/phường đã xảy ra mưa lớn trong 06 giờ qua và tiếp tục có nguy cơ xảy ra tại tổ/bản khu dân phố thuộc các xã/phường khác (*Chi tiết được đính kèm tại Phụ lục 1*).

**4. Cảnh báo cấp độ rủi ro thiên tai do lũ quét, sạt lở đất, sụt lún đất do mưa lũ hoặc dòng chảy: Cấp 1.**

**5. Cảnh báo tác động của lũ quét, sạt lở đất do mưa lũ hoặc dòng chảy:** Lũ quét, sạt lở đất có thể gây tác động xấu đến môi trường, uy hiếp tính mạng của người dân; gây tắc nghẽn giao thông, làm ảnh hưởng tới quá trình di chuyển của các phương tiện; phá hủy các công trình dân sinh, kinh tế gây thiệt hại cho các hoạt động sản xuất, hoạt động kinh tế - xã hội, ngập úng tại ở vùng trũng và đô thị.

**Tin phát lúc: 00 giờ 15 phút.**

**Dự báo viên: Hoàng Trung Thành**

**Người chịu trách nhiệm  
ban hành bản tin**

**Phan Văn Cường**

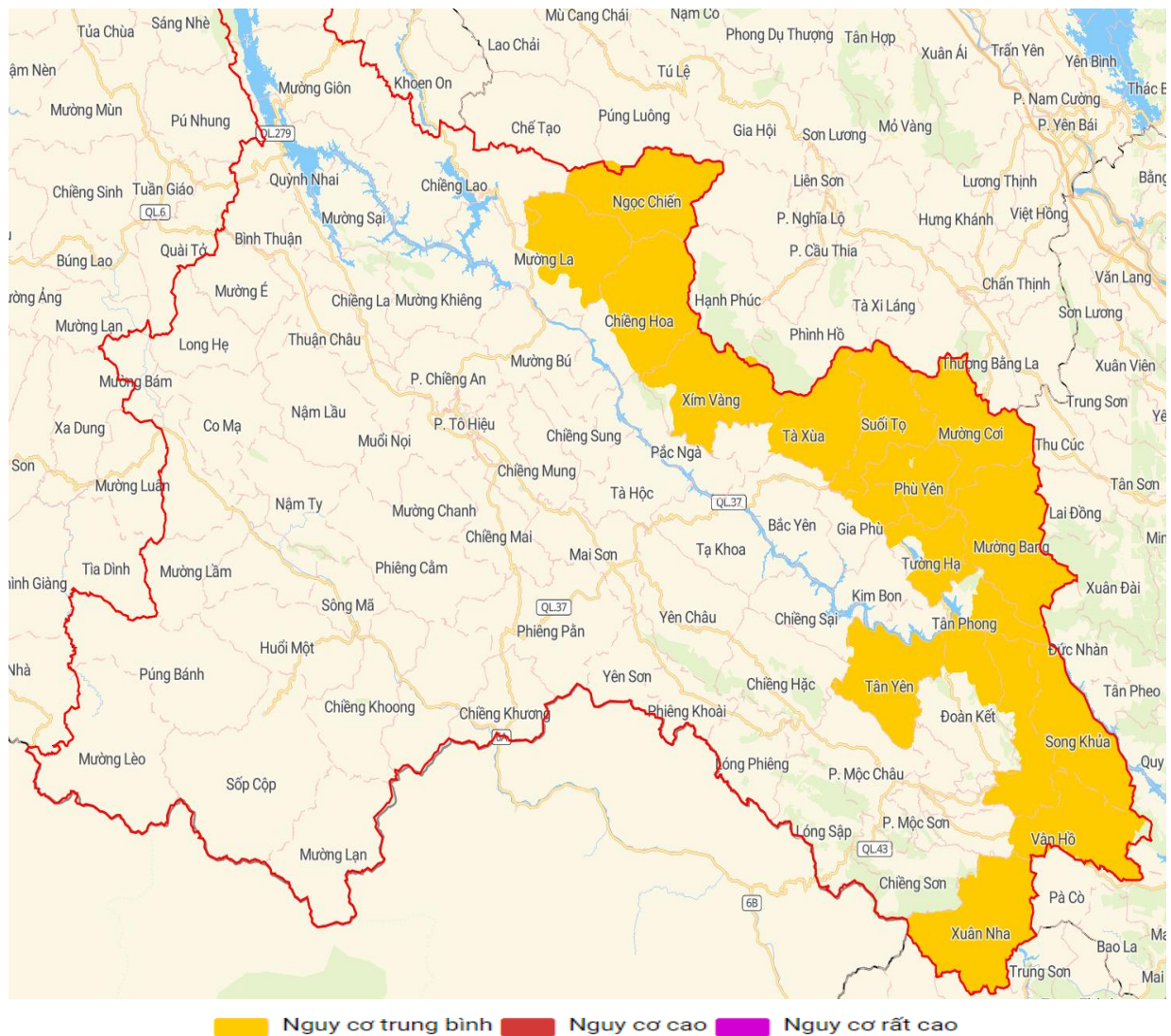
## PHỤ LỤC

### Phụ lục 1: Danh sách các khu vực có nguy cơ xảy ra lũ quét, sạt lở đất đá trong 06 giờ tới

TT	Phường/Xã	Địa điểm
1	Chiềng Hoa	Các thôn, xóm, khu thuộc xã, khu vực có kết cấu đất kém ổn định, các công trình đang thi công thuộc xã, các tuyến đường giao thông liên khu trong xã...
2	Chiềng Lao	Nhóm II khu Năm Cùm và nhóm III khu Huổi Linh Bản Năm Cùm; đoạn đường từ bản Huổi Ngàn đi vào Púng Ngùa; tuyến đường Huổi Chèo đến Huổi Ngàn; đường Huổi Chèo và Pá Hợp; Đường vào Bản Huổi Sắn: Huổi Hóc; Huổi Lẹ; Mông Pá Pù, bản Tà Sài: Bản Nà Nong; Phiêng Cại; bản Cun; Léch; Xu Xám; Pậu, Pá Hậu, bản Mển, Phiêng Lòi, Ổ, Lè, Đông Khít, Lọng Bong, Pá Han, Thắm Cọng, Po; khu cầu suối Huổi Ngàn. Nhóm I bản cũ; tại bản Pá Hợp cũ, lũ quét cục bộ tại các khe suối nhỏ và suối Giôn
3	Đoàn Kết	Các thôn, xóm, khu thuộc xã, khu vực có kết cấu đất kém ổn định, các công trình đang thi công thuộc xã, các tuyến đường giao thông liên khu trong xã...
4	Gia Phù	Các thôn, xóm, khu thuộc xã, khu vực có kết cấu đất kém ổn định, các công trình đang thi công thuộc xã, các tuyến đường giao thông liên khu trong xã...
5	Mường Bang	Các thôn, xóm, khu thuộc xã, khu vực có kết cấu đất kém ổn định, các công trình đang thi công thuộc xã, các tuyến đường giao thông liên khu trong xã...
6	Mường Cơi	Các thôn, xóm, khu thuộc xã, khu vực có kết cấu đất kém ổn định, các công trình đang thi công thuộc xã, các tuyến đường giao thông liên khu trong xã...
7	Mường La	Các thôn, xóm, khu thuộc xã, khu vực có kết cấu đất kém ổn định, các công trình đang thi công thuộc xã, các tuyến đường giao thông liên khu trong xã...
8	Ngọc Chiến	Các thôn, xóm, khu thuộc xã, khu vực có kết cấu đất kém ổn định, các công trình đang thi công thuộc xã, các tuyến đường giao thông liên khu trong xã...
9	Phù Yên	Các thôn, xóm, khu thuộc xã, khu vực có kết cấu đất kém ổn định, các công trình đang thi công thuộc xã, các tuyến đường giao thông liên khu trong xã...
10	Song Khủa	Các thôn, xóm, khu thuộc xã, khu vực có kết cấu đất kém ổn định, các công trình đang thi công thuộc xã, các tuyến đường giao thông liên khu trong xã...
11	Suối Tọ	Các thôn, xóm, khu thuộc xã, khu vực có kết cấu đất kém ổn định, các công trình đang thi công thuộc xã, các tuyến đường giao thông liên khu trong xã...
12	Tà Xùa	Các thôn, xóm, khu thuộc xã, khu vực có kết cấu đất kém ổn định, các công trình đang thi công thuộc xã, các tuyến đường giao thông liên khu trong xã...
13	Tân Phong	Các thôn, xóm, khu thuộc xã, khu vực có kết cấu đất kém ổn định, các công trình đang thi công thuộc xã, các tuyến đường giao thông liên khu trong xã...
14	Tân Yên	Các thôn, xóm, khu thuộc xã, khu vực có kết cấu đất kém ổn định, các công trình đang thi công thuộc xã, các tuyến đường giao thông liên khu trong xã...

15	Tô Múa	Các thôn, xóm, khu thuộc xã, khu vực có kết cấu đất kém ổn định, các công trình đang thi công thuộc xã, các tuyến đường giao thông liên khu trong xã...
16	Tường Hạ	Các thôn, xóm, khu thuộc xã, khu vực có kết cấu đất kém ổn định, các công trình đang thi công thuộc xã, các tuyến đường giao thông liên khu trong xã...
17	Vân Hồ	Các thôn, xóm, khu thuộc xã, khu vực có kết cấu đất kém ổn định, các công trình đang thi công thuộc xã, các tuyến đường giao thông liên khu trong xã...
18	Xím Vàng	Các thôn, xóm, khu thuộc xã, khu vực có kết cấu đất kém ổn định, các công trình đang thi công thuộc xã, các tuyến đường giao thông liên khu trong xã...
19	Xuân Nha	Các thôn, xóm, khu thuộc xã, khu vực có kết cấu đất kém ổn định, các công trình đang thi công thuộc xã, các tuyến đường giao thông liên khu trong xã...

**Phụ lục 2: Bản đồ nguy cơ lũ quét, sạt lở trên các khu vực tỉnh Sơn La**



*Chi tiết tại đường link: [luquetsatlo.nchmf.gov.vn](http://luquetsatlo.nchmf.gov.vn)*