

Số: LQSL-17/22h20/SOLA

Sơn La, ngày 27 tháng 5 năm 2026

**TIN CẢNH BÁO LŨ QUÉT, SẠT LỞ ĐẤT, SỤT LÚN ĐẤT  
DO MƯA LŨ HOẶC DÒNG CHẢY TRÊN KHU VỰC TỈNH SƠN LA**

**1. Tình hình mưa đã qua**

Trong 06 giờ qua (từ 16 giờ đến 22 giờ ngày 27/5), địa bàn tỉnh Sơn La đã có mưa vừa, mưa to, có nơi mưa rất to như: Chiềng Khoa 28,2mm (Tô Múa); Chiềng Khừa 1: 28,4mm, Chiềng Khừa 25,4mm (Lóng Sập); Km22: 77,6mm, Km46: 52mm (Vân Hồ); Quang Minh 61,6mm (Song Khủa); Xuân Nha 2: 64,2mm, Xuân Nha 1: 51,4mm (Xuân Nha);

Mô hình độ ẩm đất cho thấy một số khu vực thuộc tỉnh Sơn La đã gần bão hòa (trên 80%) hoặc đạt trạng thái bão hòa.

**2. Cảnh báo mưa trong thời gian tiếp theo**

Dự báo trong 06 giờ tới khu vực các xã tiếp tục có mưa. Lượng mưa tích lũy tại tỉnh Sơn La 25-30mm có nơi trên 50mm.

**3. Cảnh báo nguy cơ**

Trong 06 giờ tới, nguy cơ xảy ra lũ quét trên các sông, suối nhỏ vùng núi; sạt lở đất trên sườn dốc, sụt lún đất tại các tổ/bản khu dân phố thuộc các xã/phường đã xảy ra mưa lớn trong 06 giờ qua và tiếp tục có nguy cơ xảy ra tại tổ/bản khu dân phố thuộc các xã/phường khác (*Chi tiết được đính kèm tại Phụ lục 1*).

**4. Cảnh báo cấp độ rủi ro thiên tai do lũ quét, sạt lở đất, sụt lún đất do mưa lũ hoặc dòng chảy: Cấp 1.**

**5. Cảnh báo tác động của lũ quét, sạt lở đất do mưa lũ hoặc dòng chảy:** Lũ quét, sạt lở đất có thể gây tác động xấu đến môi trường, uy hiếp tính mạng của người dân; gây tắc nghẽn giao thông, làm ảnh hưởng tới quá trình di chuyển của các phương tiện; phá hủy các công trình dân sinh, kinh tế gây thiệt hại cho các hoạt động sản xuất, hoạt động kinh tế - xã hội, ngập úng tại ở vùng trũng và đô thị.

**Tin phát lúc: 22 giờ 20 phút.**

**Dự báo viên: Hoàng Trung Thành**

**GIÁM ĐỐC**



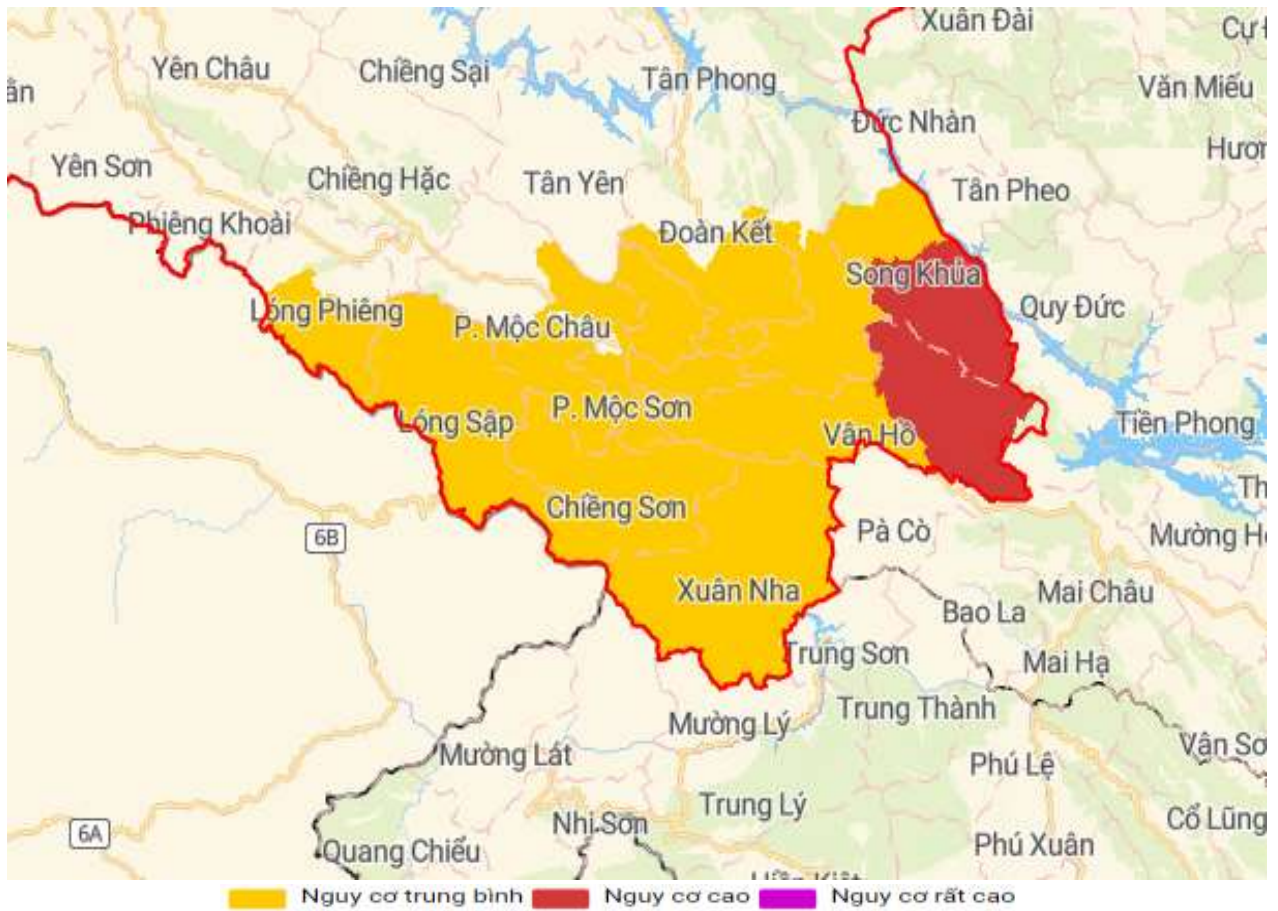
**Nguyễn Văn Nguyễn**

## PHỤ LỤC

### Phụ lục 1: Danh sách các khu vực có nguy cơ xảy ra lũ quét, sạt lở đất đá trong 06 giờ tới

TT	Phường/Xã	Địa điểm
1	Song Khùa	Các tổ, bản khu thuộc xã, khu vực có kết cấu đất kém ổn định, các công trình đang thi công thuộc xã, các tuyến đường giao thông liên khu trong xã...
2	Vân Hồ	Suối Tân xã Mường Men cũ; khu vực từ bản Pa Cốp - Chua Tai, xã Vân Hồ cũ đi bản Lũng Xá, xã Lóng Luông cũ, Bản Chiềng Đi 1,2, bản Nà Bai bản Phà Lè, Một số điểm dọc trục đường Quốc lộ 6 mới.
3	Chiềng Sơn	Lũ ống, lũ quét tại tiểu khu 19/5, bản Nà Sàng, Suối Quanh; sạt lún, sạt lở đất trên địa bàn Tiểu khu 8, bản Vân Xuân, Nà Sàng
4	Đoàn Kết	Các tổ, bản khu thuộc xã, khu vực có kết cấu đất kém ổn định, các công trình đang thi công thuộc xã, các tuyến đường giao thông liên khu trong xã...
5	Lóng Phiêng	Các tổ, bản khu thuộc xã, khu vực có kết cấu đất kém ổn định, các công trình đang thi công thuộc xã, các tuyến đường giao thông liên khu trong xã...
6	Lóng Sập	Ông lý, bản Phách, bản Tòng, bản Cang, bản Khùa, bản Suối Đon, bản Bó Sập, bản Phát, A Má 1, A Má 2, Hong Húa, bản phát, bản Khùa, bản Cang
7	P. Mộc Châu	Các bản, tổ dân phố: Tà Số 1, Tà Số 2, Tắt Ngoãng, Pá Phang 1, Pá Phang 2, Chiềng Păn, Cò Liu, Tong Hán, Piềng Lán, Long Phú, Na Lun, Vật Hồng, Nà Bó 2, Là Ngà 1, Là Ngà 2 Các bản: Tắt Ngoãng, Pá Phang 1, Pá Phang 2, Chiềng Păn, Cò Liu, Tong Hán, Piềng Lán, Long Phú
8	P. Mộc Sơn	Tổ dân phố: 2, Na Áng, Co Sung, Cọ Bua, Pa Phách
9	P. Thảo Nguyên	Các tổ, bản khu thuộc xã, khu vực có kết cấu đất kém ổn định, các công trình đang thi công thuộc xã, các tuyến đường giao thông liên khu trong xã...
10	P. Vân Sơn	Lưu vực suối Muống đoạn chảy qua tổ dân phố Đoàn Kết, tổ dân phố Thảo Nguyên; suối trên địa bàn tổ dân phố 1/5; suối thượng nguồn suối Ang chảy qua địa bàn các tổ dân phố Bó Bun. Ngập úng cục bộ tại tổ dân phố 83, Piềng Sàng; tổ dân phố Liên Hợp, tổ dân phố 83, tổ dân phố Bình Minh; các tuyến đường từ trục đường QL 43 đến trung tâm tổ dân phố Bình Minh.
11	Tô Múa	Tất cả các Tổ/bản/khu dân cư thuộc Phường, đặc biệt là: Bản Bó, Suối Khẩu, Nà Lồi, Páng...; tuyến đường xã Chiềng Khoa – Mường Men và ĐT.101 đoạn Chiềng Khoa - Tô Múa, Suối Tân xã Chiềng Khoa cũ; khu vực bản Bó, Nà Lồi, xã Suối Bàng cũ
12	Xuân Nha	Các tổ, bản khu thuộc xã, khu vực có kết cấu đất kém ổn định, các công trình đang thi công thuộc xã, các tuyến đường giao thông liên khu trong xã...

## Phụ lục 2: Bản đồ nguy cơ lũ quét, sạt lở trên các khu vực tỉnh Sơn La



*Chi tiết tại đường link: [luquetsatlo.nchmf.gov.vn](http://luquetsatlo.nchmf.gov.vn)*