

Số: LQSL-19/21h30/SOLA

Sơn La, ngày 28 tháng 5 năm 2026

**TIN CẢNH BÁO LŨ QUÉT, SẠT LỞ ĐẤT, SỤT LÚN ĐẤT  
DO MƯA LŨ HOẶC DÒNG CHẢY TRÊN KHU VỰC TỈNH SƠN LA**

**1. Tình hình mưa đã qua**

Trong 06 giờ qua (từ 15 giờ ngày 28/05 đến 21 giờ ngày 28/05), địa bàn tỉnh Sơn La đã có mưa vừa, mưa to, có nơi mưa rất to như: Chiềng Đông 23,6mm (Yên Châu); Chiềng Hắc 46,6mm, Mường Sang 3: 38,6mm (P. Mộc Châu); Chiềng Mai 38,2mm, Chiềng Dong 25,2mm (Chiềng Mai); Chiềng Sại 26,8mm (Chiềng Sại); Hang Chú 43,2mm, Xím Vàng 20,8mm (Xím Vàng); HuaNhan 38,6mm, Mường Khoa 30mm (Tạ Khoa); Kim Bon 27,6mm (Kim Bon); Làng Chếu 2: 37,8mm, Làng Chiếu 23,2mm (Tà Xùa); Lóng Sập 1 (Chiềng Sơn) 21,2mm (Chiềng Sơn); Mường Khiêng 21,6mm (Mường Khiêng); Mường Thải 30mm (Mường Cơi); Nậm Giôn 24mm (Chiềng Lao); Tà Hộc 1: 28,6mm, Tà Hộc 2: 27,6mm (Tà Hộc); Tân Lập 1: 29,8mm (Tân Yên); Tú Nang 25mm (Chiềng Hặc);

Mô hình độ ẩm đất cho thấy một số khu vực thuộc tỉnh Sơn La đã gần bão hòa (trên 80%) hoặc đạt trạng thái bão hòa.

**2. Cảnh báo mưa trong thời gian tiếp theo**

Dự báo trong 06 giờ tới khu vực các xã tiếp tục có mưa. Lượng mưa tích lũy tại tỉnh Sơn La 20-30mm có nơi trên 50mm.

**3. Cảnh báo nguy cơ**

Trong 06 giờ tới, nguy cơ xảy ra lũ quét trên các sông, suối nhỏ vùng núi; sạt lở đất trên sườn dốc, sụt lún đất tại các tổ/bản khu dân phố thuộc các xã/phường đã xảy ra mưa lớn trong 06 giờ qua và tiếp tục có nguy cơ xảy ra tại tổ/bản khu dân phố thuộc các xã/phường khác (Chi tiết được đính kèm tại Phụ lục 1).

**4. Cảnh báo cấp độ rủi ro thiên tai do lũ quét, sạt lở đất, sụt lún đất do mưa lũ hoặc dòng chảy: Cấp 1.**

**5. Cảnh báo tác động của lũ quét, sạt lở đất do mưa lũ hoặc dòng chảy:** Lũ quét, sạt lở đất có thể gây tác động xấu đến môi trường, uy hiếp tính mạng của người dân; gây tắc nghẽn giao thông, làm ảnh hưởng tới quá trình di chuyển của các phương tiện; phá hủy các công trình dân sinh, kinh tế gây thiệt hại cho các hoạt động sản xuất, hoạt động kinh tế - xã hội, ngập úng tại ở vùng trũng và đô thị.

**Tin phát lúc: 20 giờ 00 phút.**

**Dự báo viên: Trịnh Đức Tấn**

**GIÁM ĐỐC**



**Nguyễn Văn Nguyên**

## PHỤ LỤC

### Phụ lục 1: Danh sách các khu vực có nguy cơ xảy ra lũ quét, sạt lở đất đá trong 06 giờ tới

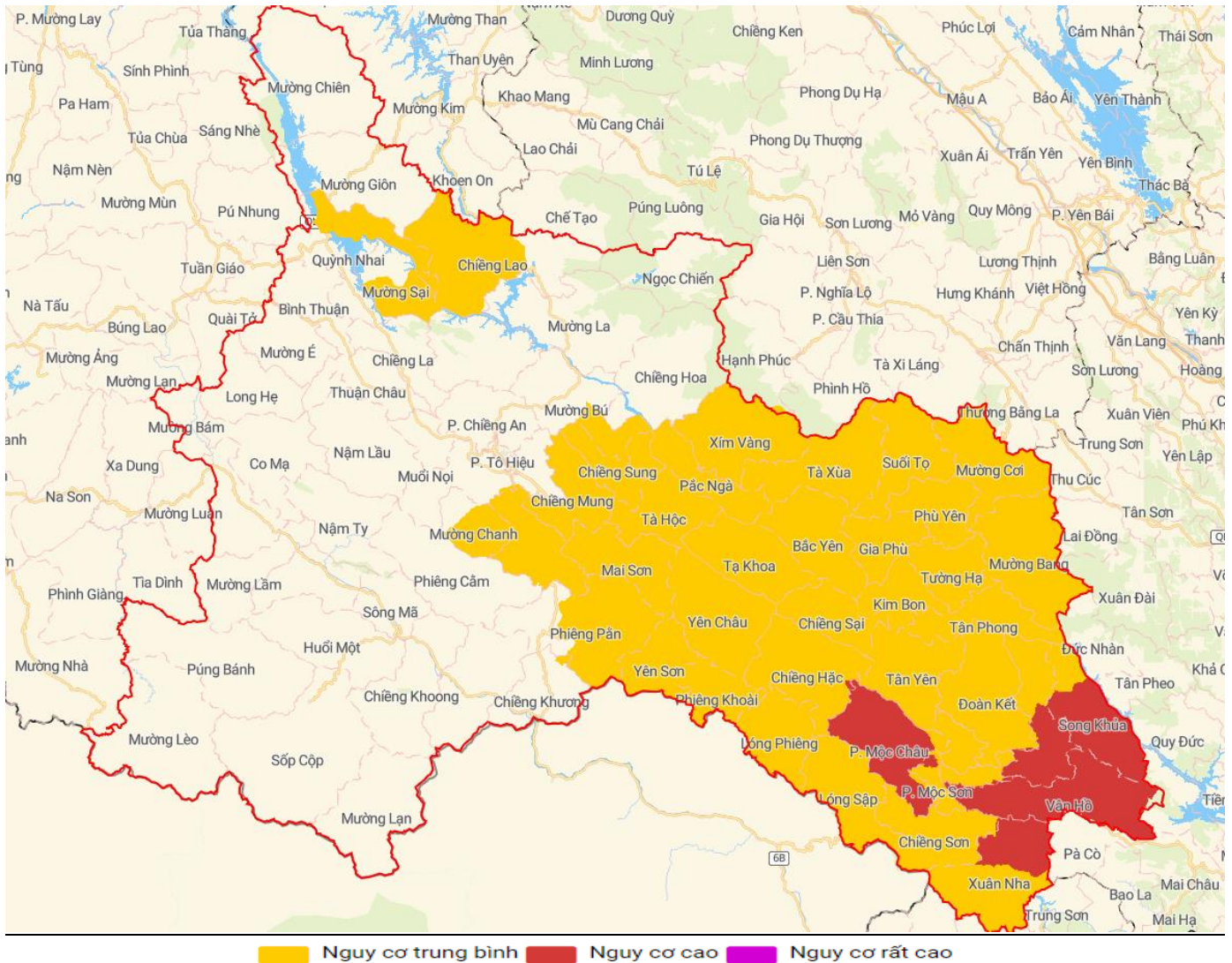
TT	Phường/Xã	Địa điểm
1	Chiềng Sung	Bản Chan Chiềng, Bản Sy, Bản Kiềng. Bản Chiềng Đen.
2	Chiềng Mung	Bản Xum, bản Lầu, bản Hời, bản Mé Mòi. Bản Mé, bản Bon, bản Thống Nhất, bản Rừng Thông, bản Ổ Tra, bản Tà Xa, bản Tiến Xa.
3	Chiềng Mai	Bản Khiềng, Nà Khoang, Dề. Bản: Nà Viên, cúp, Sươn Mè, Có Tình, Nghịu Co, Thay Lồm 6/1.
4	Tà Hộc	Các tổ, bản khu thuộc xã, khu vực có kết cấu đất kém ổn định, các công trình đang thi công thuộc xã, các tuyến đường giao thông liên khu trong xã...
5	Mai Sơn	Bản Chi, Bản Mật Sàng, Bản Phiêng Nội, Bản Lụng Tra, Bản Mòn, Bản Phiêng Nội
6	Phiêng Păn	Bản Kết Hay, Hua Bó, Nà Nhụng, Ta Vất, Xà Vịt, Bản Mòn 1, 2, Bản Mòn 1. Bản Pá Po, Phiêng Khàng, Há Sét, Há Sét.
7	Tạ Khoa	Bản Khoa, Bản Tân Công, Bản Nhạn Nọc, Trường THCS, Bản Suối Tăng. Bản Phúc, Bản Đèo Chẹn, Bản Suối Sắt, Bản Tà Đò.
8	Yên Châu	Các lũ quét cục bộ lưu vực nhỏ, các khe suối trên địa bàn xã. Bản Khẩu Khoang, bản Huổi Thón (nguy cơ đá lăn), đường từ bản Hang Hóc đến Bó Kiềng.
9	Yên Sơn	Các tổ, bản khu thuộc xã, khu vực có kết cấu đất kém ổn định, các công trình đang thi công thuộc xã, các tuyến đường giao thông liên khu trong xã...
10	Phiêng Khoài	Các tổ, bản khu thuộc xã, khu vực có kết cấu đất kém ổn định, các công trình đang thi công thuộc xã, các tuyến đường giao thông liên khu trong xã...
11	Chiềng Sại	Các tổ, bản khu thuộc xã, khu vực có kết cấu đất kém ổn định, các công trình đang thi công thuộc xã, các tuyến đường giao thông liên khu trong xã...
12	Chiềng Hặc	Các khe suối trên địa bàn xã. Bản Khẩu Khoang (nguy cơ sạt lở đất); bản Hang Hóc (nguy cơ đá lăn); đường từ bản Hang Hóc đến Bó Kiềng, tuyến đường đi vào bản Bó Mon có nguy cơ sạt lở đất;

		Tuyển đi vào bản Pa Hốc.
13	Kim Bon	Các tổ, bản khu thuộc xã, khu vực có kết cấu đất kém ổn định, các công trình đang thi công thuộc xã, các tuyến đường giao thông liên khu trong xã...
14	Tường Hạ	Bản Suối Lồm, bản Bèo, bản Liên Hợp, bản Dần, bản Tân Đà, bản Pa.
15	Mường Bang	Bản Cải (sát bên bờ Suối Muốm); Bản Sọc (khu Suối Mận, Suối Hàu); Chùng (dọc Suối Do); Bản Bang (hộ dân đầu cầu bản Khoáng); Bản Dinh (suối Dinh); Hợp Phong (khu nhà văn hóa); Lăn (khu trung tâm UBND xã); bản Đoàn Kết (đường vào trung tâm bản); Bản Nguồn (khu vực cầu bản Nguồn suối Lang); Chiềng Manh (khu vực suối Bứa);. Bản Cải (khu Đòng Túp, sát chân núi dọc đường 114); Bản Sọc (dọc đường 114); Chùng; Lao; Chè Mè, Suối Gag, Dinh, Hợp Phòng Páp, Tân Kiểng, Tường Han, Suối Han, Do, Kẽm, Dung.
16	Tân Phong	Các tổ, bản khu thuộc xã, khu vực có kết cấu đất kém ổn định, các công trình đang thi công thuộc xã, các tuyến đường giao thông liên khu trong xã...
17	Lóng Phiêng	Các tổ, bản khu thuộc xã, khu vực có kết cấu đất kém ổn định, các công trình đang thi công thuộc xã, các tuyến đường giao thông liên khu trong xã...
18	P. Mộc Châu	Các bản, tổ dân phố: Tà Số 1, Tà Số 2, Tắt Ngoãng, Pá Phang 1, Pá Phang 2, Chiềng Păn, Cò Liù, Tong Hán, Piềng Lán, Long Phú, Na Lun, Vặt Hồng, Nà Bó 2, Là Ngà 1, Là Ngà 2. Các bản: Tắt Ngoãng, Pá Phang 1, Pá Phang 2, Chiềng Păn, Cò Liù, Tong Hán, Piềng Lán, Long Phú.
19	Lóng Sập	Ông lý, bản Phách, bản Tòng, bản Cang, bản Khừa, bản Suối Đon, bản Bó Sập, bản Phát, A Má 1, A Má 2, Hong Húa. A Má 1, A Má 2, bản phát, bản Khừa, bản Cang.
20	Đoàn Kết	Các tổ, bản khu thuộc xã, khu vực có kết cấu đất kém ổn định, các công trình đang thi công thuộc xã, các tuyến đường giao thông liên khu trong xã...
21	P.Mộc Sơn	Tổ dân phố: 2, Na Áng, Co Sung, Cọ Bua, Pa Phách

22	Chiềng Sơn	Lũ ống, lũ quét tại tiểu khu 19/5, bản Nà Sàng, Suối Quanh; sụt lún, sạt lở đất trên địa bàn Tiểu khu 8, bản Vân Xuân, Nà Sàng.
23	Xuân Nha	Các tổ, bản khu thuộc xã, khu vực có kết cấu đất kém ổn định, các công trình đang thi công thuộc xã, các tuyến đường giao thông liên khu trong xã...
24	Song Khùa	Các tổ, bản khu thuộc xã, khu vực có kết cấu đất kém ổn định, các công trình đang thi công thuộc xã, các tuyến đường giao thông liên khu trong xã...
25	Vân Hồ	Suối Tân xã Mường Men cũ; khu vực từ bản Pa Cốp - Chua Tai, xã Vân Hồ cũ đi bản Lũng Xá, xã Lóng Luông cũ. Bản Chiềng Đi 1,2, bản Nà Bai bản Phà Lè.
26	Tân Yên	Các tổ, bản khu thuộc xã, khu vực có kết cấu đất kém ổn định, các công trình đang thi công thuộc xã, các tuyến đường giao thông liên khu trong xã...
27	Xím Vàng	Các tổ, bản khu thuộc xã, khu vực có kết cấu đất kém ổn định, các công trình đang thi công thuộc xã, các tuyến đường giao thông liên khu trong xã...
28	Tà Xùa	Trên các lưu vực sông suối trên địa bàn. Ở các điểm xung yếu đã cắm biển cảnh báo (trung tâm xã); Sạt lở đất trên các tuyến đường giao thông xung yếu: Tỉnh lộ 112, tuyến đường Tà Xùa – Háng Đồng.
29	Suối Tọ	Khu vực ven Suối Sập đoạn chảy qua Suối Tọ. Trên các lưu vực sông suối trên địa bàn.
30	Mường Cơi	Các tổ, bản khu thuộc xã, khu vực có kết cấu đất kém ổn định, các công trình đang thi công thuộc xã, các tuyến đường giao thông liên khu trong xã...
31	Phù Yên	Các tổ, bản khu thuộc xã, khu vực có kết cấu đất kém ổn định, các công trình đang thi công thuộc xã, các tuyến đường giao thông liên khu trong xã...
32	Gia Phù	Các tổ, bản khu thuộc xã, khu vực có kết cấu đất kém ổn định, các công trình đang thi công thuộc xã, các tuyến đường giao thông liên khu trong xã...
33	Chiềng Lao	Nhóm II khu Nặm Cùm và nhóm III khu Huổi Linh Bản Nặm Cùm; đoạn đường từ bản Huổi Ngàn đi vào Púng Ngùa; tuyến đường Huổi Chèo đến Huổi Ngàn; đường Huổi Chèo và Pá Hợ; Đường vào Bản Huổi Sản: Huổi Hóc; Huổi Lẹ; Mông Pá Pù, bản

		Tà Sài: Bản Nà Nong; Phiêng Cại; bản Cun; Lếch; Xu Xám; Pậu, Pá Hậ, bản Mễn, Phiêng Lờ, Ỏ, Lè, Đông Khít, Lọng Bong, Pá Han, Thẳm Cọng, Po; khu cầu suối Huổi Ngàn. Nhóm I bản cũ; tại bản Pá Hợp cũ, lũ quét cục bộ tại các khe suối nhỏ và suối Giôn
34	Mường Sại	Các tổ, bản khu thuộc xã, khu vực có kết cấu đất kém ổn định, các công trình đang thi công thuộc xã, các tuyến đường giao thông liên khu trong xã...

**Phụ lục 2: Bản đồ nguy cơ lũ quét, sạt lở trên các khu vực tỉnh Sơn La**



*Chi tiết tại đường link: [luquetsatlo.nchmf.gov.vn](http://luquetsatlo.nchmf.gov.vn)*