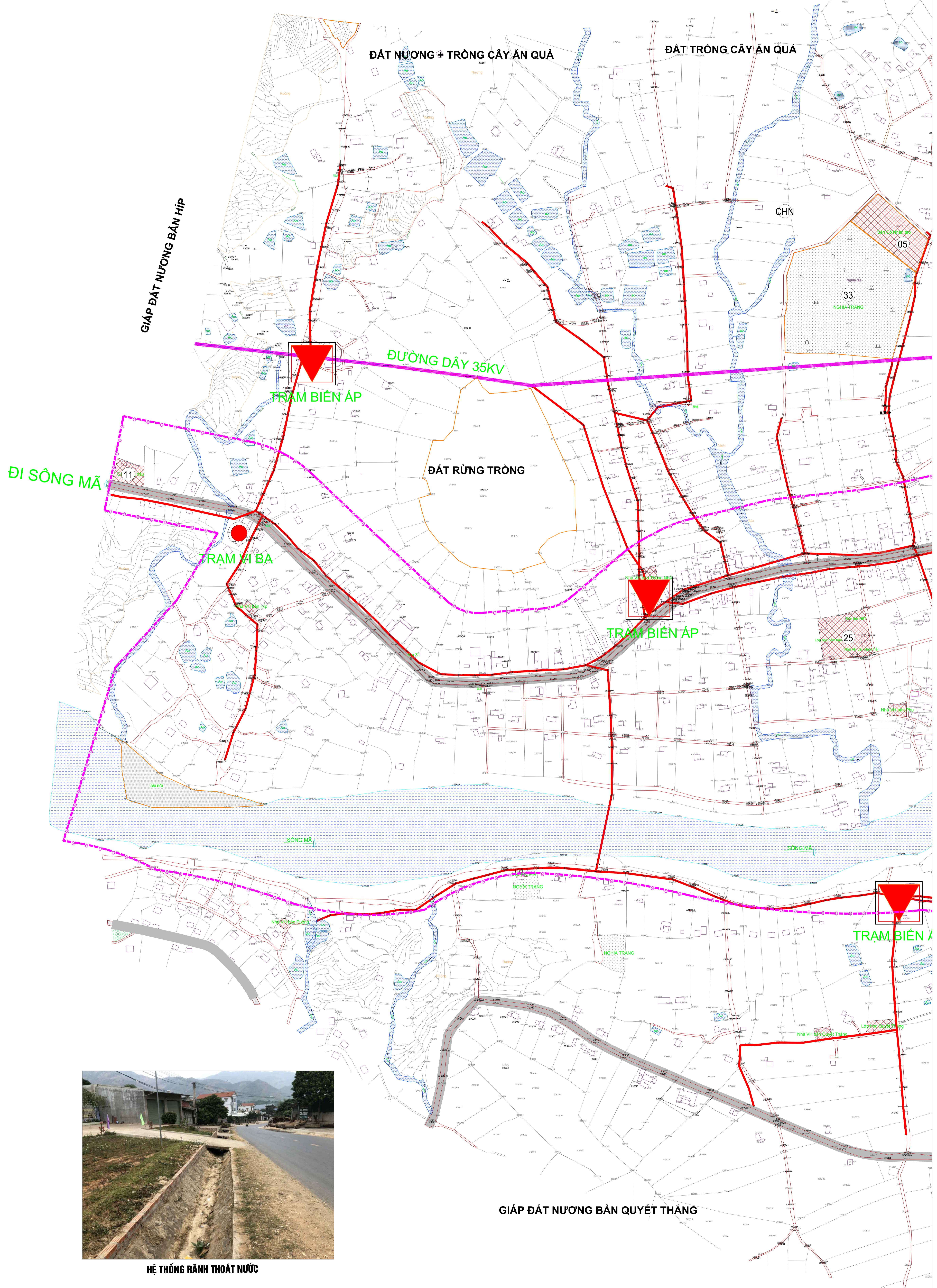


QUY HOẠCH CHUNG XÂY DỰNG XÂY DỰNG TỶ LỆ 1/2000 THỊ TRẤN CHIỀNG KHƯƠNG HUYỆN SÔNG MÃ ĐẾN NĂM 2040

**BẢN ĐỒ HIỆN TRẠNG HỆ THỐNG HẠ TẦNG XÃ HỘI, HẠ TẦNG KỸ THUẬT**

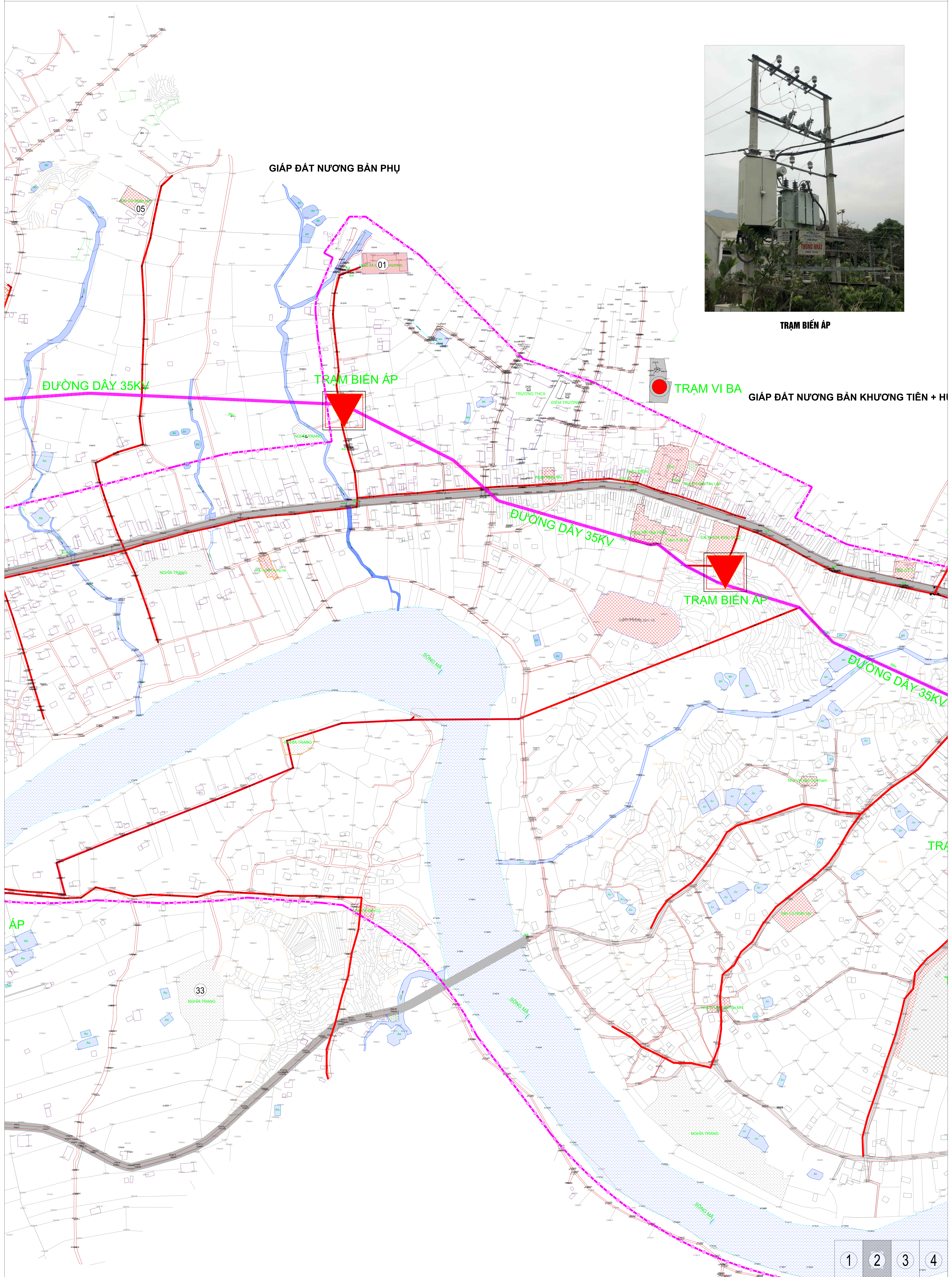
GIÁP ĐẤT NƯƠNG BẢN THỐNG NHẤT



HỆ THỐNG RÃNH THOÁT NƯỚC

QUY HOẠCH CHUNG XÂY DỰNG XÂY DỰNG TỶ LỆ 1/2000 THỊ TRẤN CHIỀNG KHƯƠNG HUYỆN SÔNG MÃ ĐẾN NĂM 2040

BẢN ĐỒ HIỆN TRẠNG HỆ THỐNG HẠ TẦNG XÃ HỘI, HẠ TẦNG KỸ THUẬT



TRẠM BIẾN ÁP

**QUY HOẠCH CHUNG XÂY DỰNG XÂY DỰNG TỶ LỆ 1/2000 THỊ TRẤN CHIỀNG KHƯƠNG HUYỆN SÔNG MÃ ĐẾN NĂM 2040**

**BẢN ĐỒ HIỆN TRẠNG HỆ THỐNG HẠ TẦNG XÃ HỘI, HẠ TẦNG KỸ THUẬT**



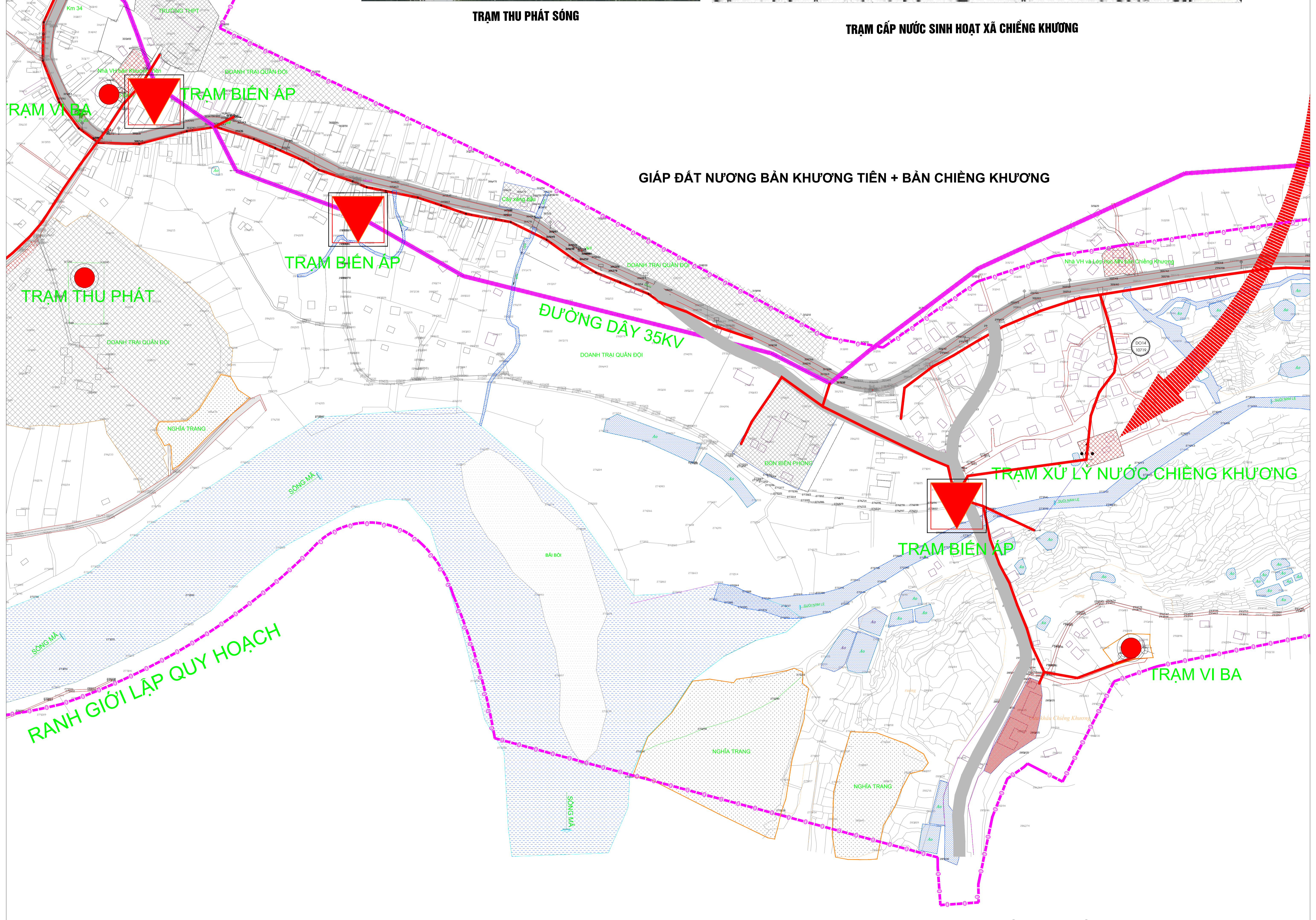
NĂM 2019	Mức nước cao nhất (cm)	280.37	01/VI
	Mức nước thấp nhất	276.96	13/V
	Mức nước trung bình năm	277.84	
	Lưu lượng nước lớn nhất (m <sup>3</sup> /s)	772	01/VI
	Lưu lượng nước nhỏ nhất	6.30	13/V
	Lưu lượng nước trung bình năm	62.9	



**TRẠM THU PHÁT SÓNG**



**TRẠM CẤP NƯỚC SINH HOẠT XÃ CHIỀNG KHƯƠNG**



**HIỆN TRẠNG CẤP NƯỚC SINH HOẠT**

HIỆN ĐÃ CÓ 01 TRẠM CẤP NƯỚC MỚI ĐƯỢC XÂY DỰNG BẰNG NGUỒN VỐN JICA HOÀN THÀNH NĂM 2013 CÓ QUY MÔ CÔNG SUẤT CẤP NƯỚC CHO HƠN 10.000 NHÂN KHẨU VỚI TIÊU CHUẨN DÙNG NƯỚC 110 LÍT/NGÀY ĐÊM. NÊN VỀ CƠ BẢN TOÀN BỘ CÁC HỘ DÂN NẪM TRONG RANH GIỚI NGHIÊN CỨU LẬP QUY HOẠCH ĐỀU ĐƯỢC SỬ DỤNG NGUỒN NƯỚC SẠCH.

**QUY HOẠCH CHUNG XÂY DỰNG XÂY DỰNG TỶ LỆ 1/2000 THỊ TRẤN CHIỀNG KHƯƠNG HUYỆN SÔNG MÃ ĐẾN NĂM 2040**

**BẢN ĐỒ HIỆN TRẠNG HỆ THỐNG HẠ TẦNG XÃ HỘI, HẠ TẦNG KỸ THUẬT**

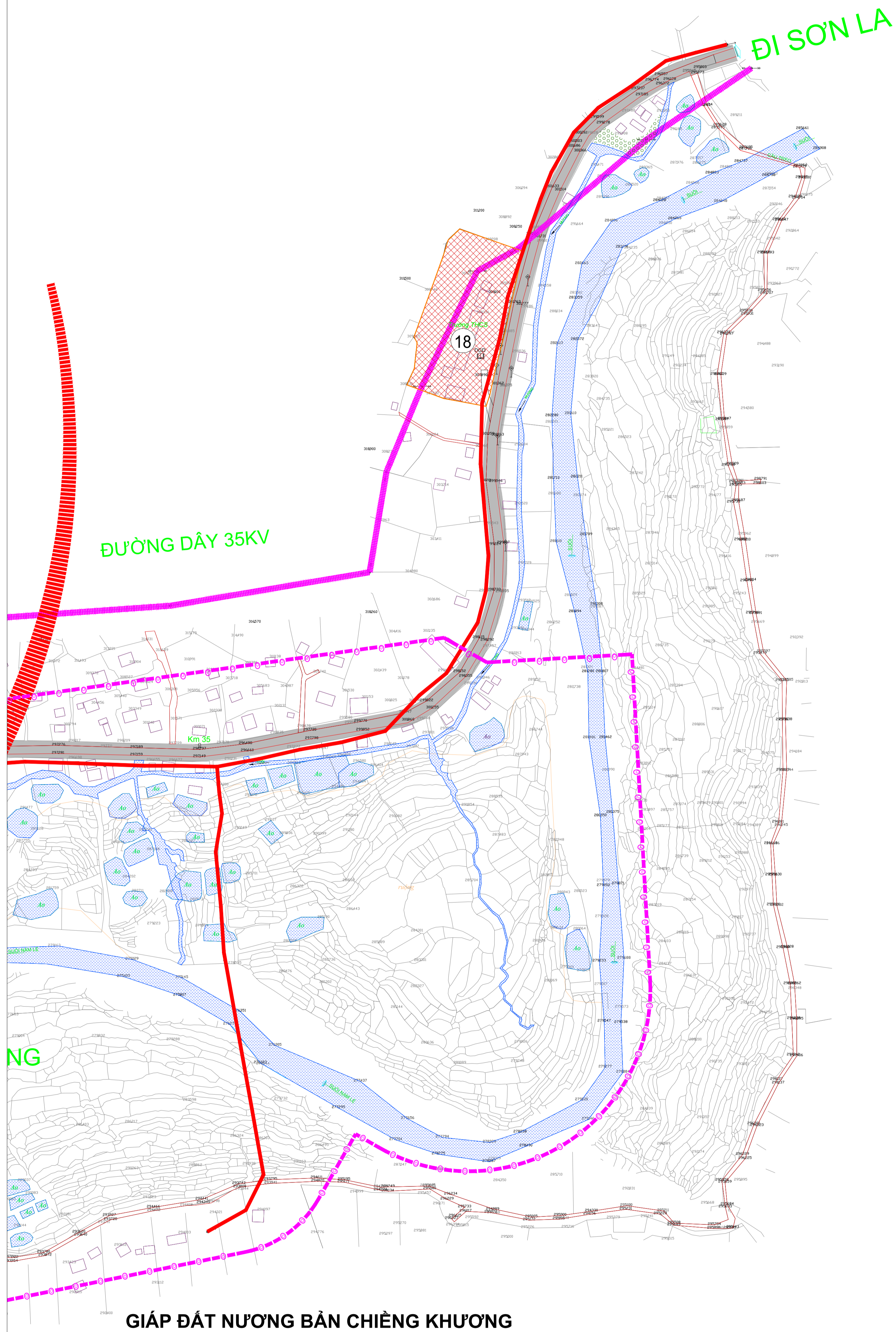
**HIỆN TRẠNG SÔNG SUỐI, AO HỒ**

- TRONG KHU VỰC NGHIÊN CỨU LẬP QUY HOẠCH HIỆN CÓ SÔNG MÃ CHẢY QUA VỚI CHIỀU DÀI KHOẢNG 4,8KM CHẢY THEO HƯỚNG TỪ TÂY SANG ĐÔNG, SUỐI NẬM LỆ VỚI CHIỀU DÀI KHOẢNG 2,55KM CHẢY TỪ ĐÔNG SANG TÂY CHẢY QUA, NGOÀI RA CÒN CÓ CÁC SUỐI NHỎ CHẢY TỪ SƯỜN ĐỒI XUỐNG THEO HƯỚNG TỪ BẮC XUỐNG NAM. THEO SỐ LIỆU BÁO CÁO CỦA TRẠM THỦY VĂN XÀ LÀ ĐẶT TẠI XÃ CHIỀNG KHƯƠNG THÌ:

- \* Hmax (mức nước) lịch sử: 285.28 m ngày 01/9/1975;
- \* Lưu lượng nước max lịch sử: 6930 m<sup>3</sup>/s ngày 01/9/1975;
- \* Hmin lịch sử: 277.36m, ngày 27/5/1987;

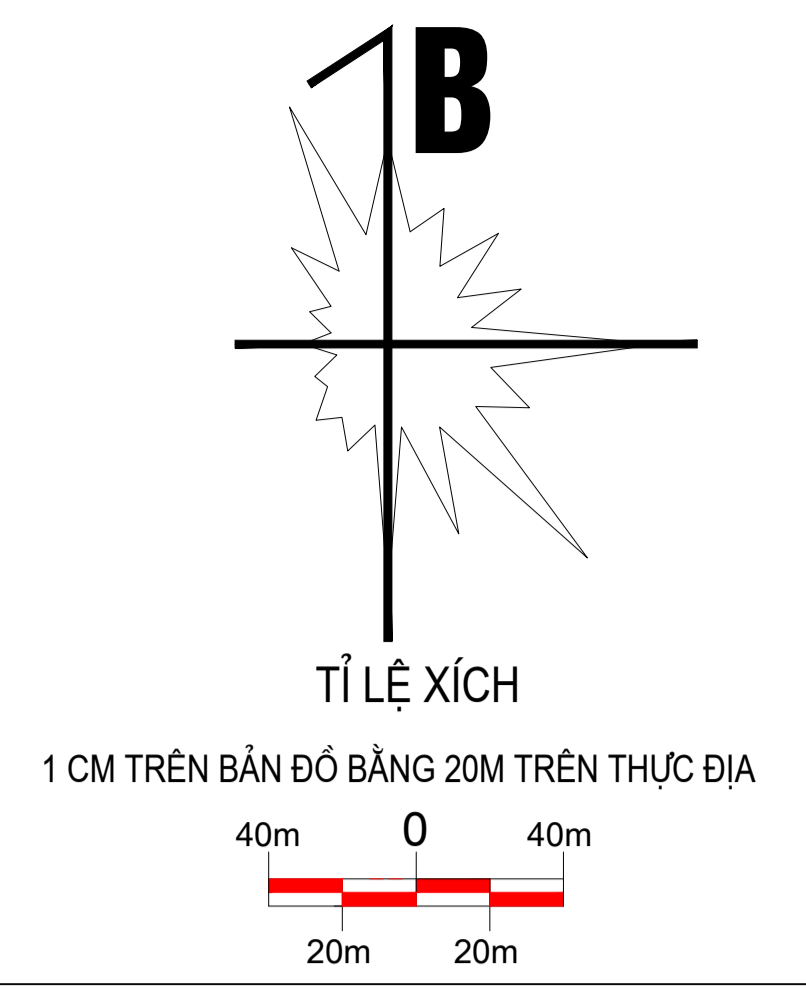
NHU VẬY MỨC NƯỚC CAO NHẤT TRONG NĂM 2019 ĐO ĐƯỢC Ở CỐT CAO ĐỘ 280.37M SO VỚI MẶT NƯỚC BIỂN. ĐÂY LÀ SỐ LIỆU THAM KHẢO ĐỂ LÂM CẬN CỨ TÍNH TOÁN CHIỀU CAO ĐỈNH KÊ KHI TRIỂN KHAI THIẾT KẾ KHAI THÁC QUỸ ĐẤT 2 HAI BÊN BỜ SUỐI NẬM LẠ VÀ SÔNG MÃ.

DIỆN TÍCH ĐẤT NGẬP ÚNG THƯỜNG XUYÊN: 0%  
 DIỆN TÍCH ĐẤT THUẬN LỢI CHO XÂY DỰNG KHOẢNG: 80%  
 DIỆN TÍCH ĐẤT KHÔNG THUẬN LỢI CHO XÂY DỰNG KHOẢNG 20% (BAO GỒM ĐẤT ĐỊA HÌNH ĐỐC VÀ MẶT NƯỚC)



**HIỆN TRẠNG CẤP ĐIỆN, THÔNG TIN LIÊN LẠC**

- HIỆN TRONG KHU VỰC NGHIÊN CỨU LẬP QUY HOẠCH CÓ ĐƯỜNG ĐIỆN 35KV CHẠY QUA VỚI CHIỀU DÀI 5,78KM, CÁC ĐƯỜNG ĐIỆN HẠ THỂ 0,4KV CẤP ĐIỆN TỚI 8 TRẠM BIẾN ÁP VÀ HỘ DÂN VỚI CHIỀU DÀI KHOẢNG 21,34KM. HIỆN TRONG KHU VỰC 100% CÁC HỘ DÂN ĐÃ CÓ ĐIỆN LƯỚI QUỐC GIA.
- TRONG RANH GIỚI DỰ ÁN CÓ 04 TRẠM VIBA VÀ THU PHÁT SÓNG, CUNG CẤP TÍN HIỆU CHO 100% DÂN CƯ TRÊN ĐỊA BÀN
- HIỆN TRẠNG THOÁT NƯỚC MƯA, NƯỚC THẢI**
- HIỆN TRONG KHU VỰC NGHIÊN CỨU LẬP QUY HOẠCH CÓ TRỤC 4G CHẠY QUA, NƯỚC MẶT TỪ PHÍA BẮC CHẢY XUỐNG QUA CÁC SUỐI VÀ TỰ CHẢY TRÀN RA RÀNH, CỐNG THOÁT NƯỚC GIÁP QUỐC LỘ 4G RỒI QUA CỐNG HỘP QUA ĐƯỜNG 4G ĐÓ RA SUỐI NẬM LỆ VÀ SÔNG MÃ VỚI 9 CỐNG HỘP VÀ 8,46KM RÀNH THOÁT NƯỚC KÍN, HỒ.
- TRONG KHU VỰC LẬP QUY HOẠCH CHƯA CÓ ĐIỂM XỬ LÝ NƯỚC THẢI TẬP TRUNG, NƯỚC THẢI SINH HOẠT VÀ SẢN XUẤT CHỦ YẾU ĐƯỢC XỬ LÝ QUA BỂ TỰ HOẠI VÀ THẢM THẤU XUỐNG ĐẤT TRƯỚC KHI CHẢY RA SÔNG, SUỐI



**CƠ QUAN PHÊ DUYỆT:**  
**ỦY BAN NHÂN DÂN TỈNH SƠN LA**  
 KÈM THEO QUYẾT ĐỊNH SỐ: 3081 /QĐ UBND, NGÀY 31 THÁNG 12 NĂM 2020

*[Signature]*

**CƠ QUAN THẨM ĐỊNH:**  
**SỞ XÂY DỰNG TỈNH SƠN LA**  
 KÈM THEO KQTD SỐ: /KQTD- SXD NGÀY THÁNG NĂM 2020

*[Signature]*

**CHỦ ĐẦU TƯ:**  
**SỞ XÂY DỰNG TỈNH SƠN LA**  
 KÈM THEO TỜ TRÌNH SỐ: 372/TTR- SXD NGÀY 30 THÁNG 12 NĂM 2020

*[Signature]*

**CÔNG TRÌNH - ĐỊA ĐIỂM:**  
**QUY HOẠCH CHUNG XÂY DỰNG TỶ LỆ 1/2000 THỊ TRẤN CHIỀNG KHƯƠNG ĐẾN NĂM 2040**

**TÊN BẢN VẼ:**  
**BẢN ĐỒ HIỆN TRẠNG HỆ THỐNG HẠ TẦNG XÃ HỘI, HẠ TẦNG KỸ THUẬT**

BẢN VẼ: QH-03	GHÉP: 4A0	TỶ LỆ: 1 / 2000	NĂM: 2020
CHỦ NHIỆM	LÊ ANH DŨNG	<i>[Signature]</i>	
CHỦ TRÌ, KIỂM TRA	TRẦN THỊ LỆ HẰNG	<i>[Signature]</i>	
THIẾT KẾ, VẼ	TRẦN THANH TÙNG	<i>[Signature]</i>	
Q.L. KỸ THUẬT	ĐỖ BÌNH MINH	<i>[Signature]</i>	

**CÔNG TY TNHH XÂY DỰNG VÀ DỊCH VỤ THUẬN HƯNG**

*[Signature]*

GIÁM ĐỐC: NGUYỄN THANH HƯỜNG

1	2	3	4	TỈNH SƠN LA CÔNG TY TNHH XÂY DỰNG VÀ DỊCH VỤ THUẬN HƯNG ĐỊA CHỈ: 298 LÊ ĐỨC THỌ ĐT: 0915.319.518 FAX:	BẢN VẼ QH-03
---	---	---	---	---	-----------------