

**BẢN TIN DỰ BÁO THỦY VĂN HẠN VỮA
TRÊN CÁC LƯU VỰC SÔNG THUỘC TỈNH SƠN LA**

I. Diễn biến xu thế thủy văn

1.1. Lưu vực sông Đà

a) Diễn biến tình hình thủy văn 5 ngày qua (16-20/10/2021)

- Xu thế mực nước: Tại trạm Thủy văn Tạ Bú mực nước biến đổi chậm và dao động theo điều tiết thủy điện của thủy điện Sơn La và hồ Hòa Bình.

b) Dự báo, cảnh báo 5 ngày tới (21-25/10/2021)

- Diễn biến xu thế mực nước:

Tại trạm Thủy văn Tạ Bú mực nước biến đổi chậm và dao động theo điều tiết thủy điện của thủy điện Sơn La và hồ Hòa Bình.

- Cảnh báo hiện tượng Thủy văn nguy hiểm: Không.

1.2. Lưu vực sông Mã

a) Diễn biến tình hình thủy văn 5 ngày qua (16-20/10/2021)

Xu thế mực nước: Tại trạm Xã Là mực nước biến đổi chậm theo điều tiết của thủy điện Mường Hung.

b) Dự báo, cảnh báo 5 ngày tới (21-25/10/2021)

- Xu thế mực nước: Tại trạm Xã Là mực nước biến đổi chậm theo điều tiết của thủy điện Mường Hung.

- Cảnh báo hiện tượng Thủy văn nguy hiểm: Không.

1.3. Lưu vực sông Nậm Pàn

a) Diễn biến tình hình thủy văn 5 ngày qua (16-20/10/2021)

- Xu thế mực nước: Tại trạm Hát Lót mực nước biến đổi chậm.

b) Dự báo, cảnh báo 5 ngày tới (21-25/10/2021)

- Xu thế mực nước: Tại trạm Hát Lót mực nước biến đổi chậm.

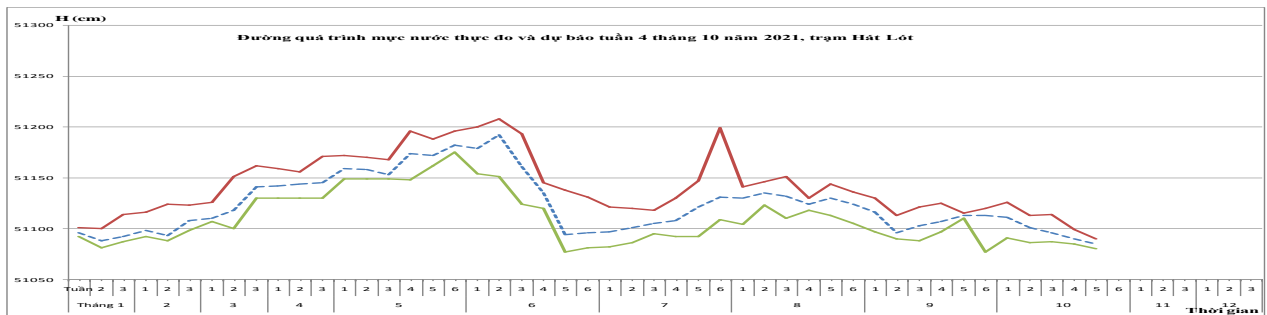
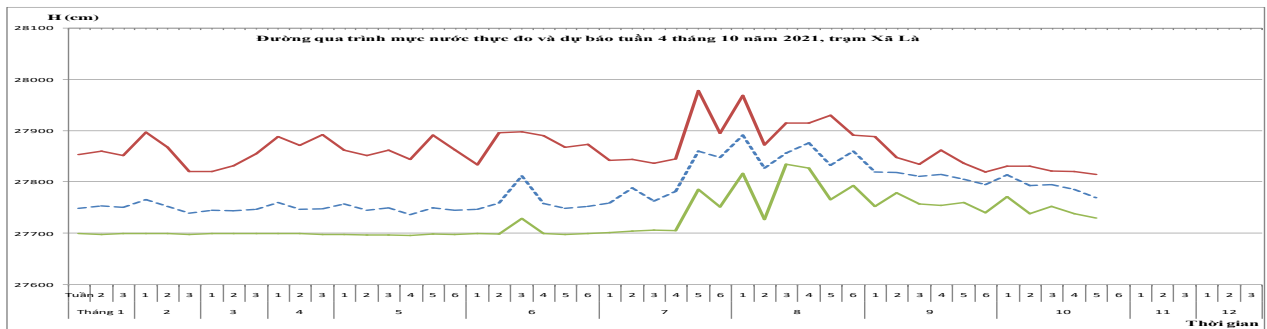
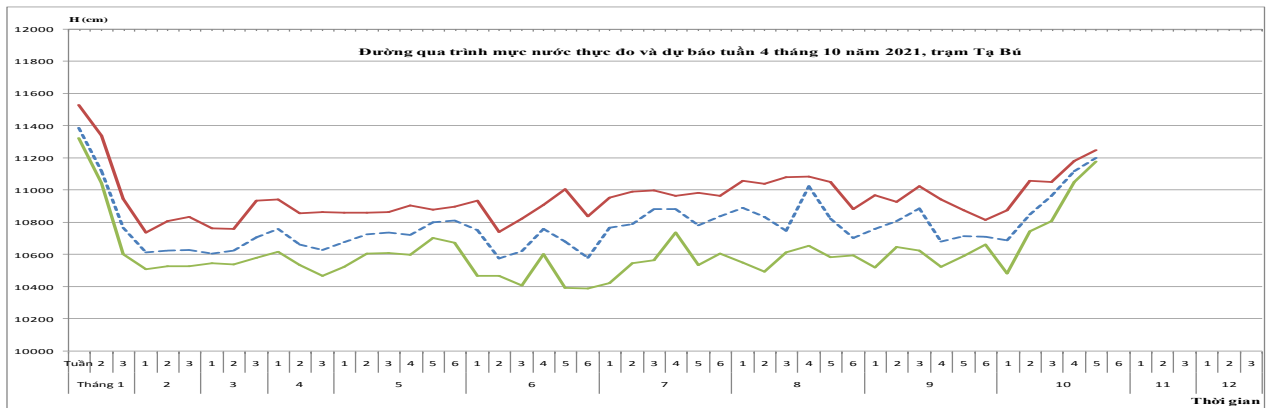
- Cảnh báo hiện tượng Thủy văn nguy hiểm: Không.

II. Bảng mực nước thực đo và dự báo các trạm

Đơn vị: cm

Sông	Trạm	Thực đo			Dự báo		
		Trung bình	Cao nhất	Thấp nhất	Trung bình	Cao nhất	Thấp nhất
Đà	Tạ Bú	11121	11182	11052	11200	11250	11180
Mã	Xã Là	27786	27821	27738	27770	27815	27730
Nậm Pàn	Hát Lót	51090	51099	51085	51085	51090	51080

III. Đường quá trình diễn biến mực nước thực đo và dự báo các trạm



Tin phát lúc 16 giờ, ngày 20 tháng 10 năm 2021.

Nơi nhận:

- Vụ QLDB KTTV;
- BCH PCTT tỉnh, các huyện, TP;
- UBND tỉnh;
- Đài PT&TH tỉnh, thành phố;
- Sở TN&MT tỉnh;
- Sở Thông tin và truyền thông;
- Lãnh đạo Đài;
- Các trạm KTTV&MT tỉnh;
- Lưu: DB.

Dự báo viên

Nguyễn Văn Thắng

Trưởng phòng

Phan Văn Cường