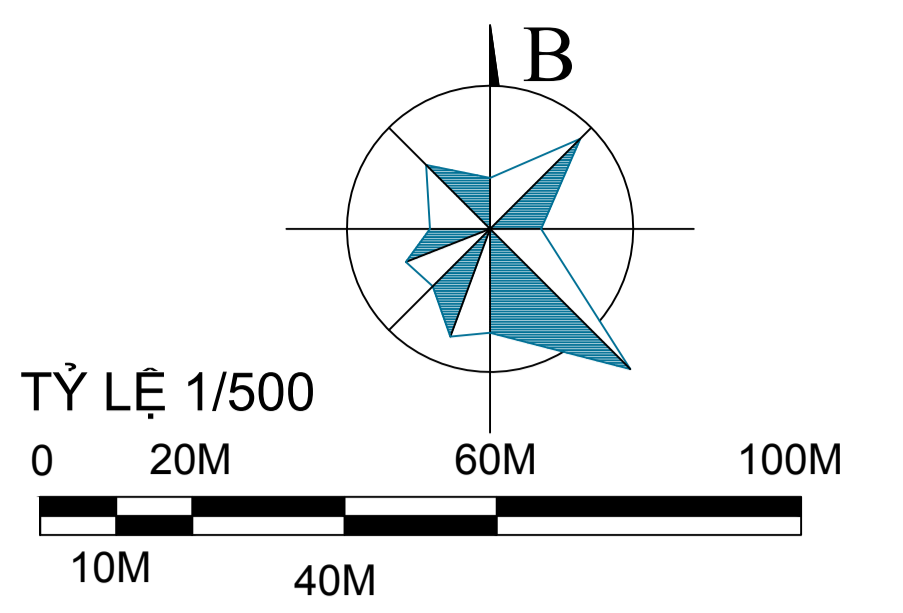


ỦY BAN NHÂN DÂN THÀNH PHỐ SƠN LA - TỈNH SƠN LA
ĐIỀU CHỈNH QUY HOẠCH CHI TIẾT XÂY DỰNG TỶ LỆ 1/500 CHỢ NOONG ĐỨC
 PHƯỜNG CHIỀNG SINH, THÀNH PHỐ SƠN LA, TỈNH SƠN LA
BẢN ĐỒ QUY HOẠCH TỔNG MẶT BẰNG SỬ DỤNG ĐẤT



BẢNG CƠ CẤU QUY HOẠCH SỬ DỤNG ĐẤT KHU 1

Stt	Danh mục sử dụng đất - Ký hiệu	Diện tích (m ²)	Tỷ lệ (%)
Khu 1: Điều chỉnh quy hoạch Trường Cao Đẳng Sơn La			
1	Đất công trình công cộng	13.504	66,9
2	Đất giao thông	6.696	33,1

BẢNG CƠ CẤU QUY HOẠCH SỬ DỤNG ĐẤT KHU 2

Stt	Danh mục sử dụng đất - Ký hiệu	Diện tích (m ²)	Tỷ lệ (%)
Khu 2: Điều chỉnh quy hoạch chợ ngã ba Noong Đức			
1	Đất ở đô thị	8.850	95,1
2	Đất giao thông	460	4,9

BẢNG QUY HOẠCH SỬ DỤNG ĐẤT KHU 1

Stt	Danh mục sử dụng đất - Ký hiệu	Diện tích (m ²)	Tỷ lệ (%)	MDXD (%)	Chiều cao công trình tối đa (m)	Tầng cao tối đa (tầng)	Hệ số SDD (lần)	Ghi chú
Khu 1: Điều chỉnh quy hoạch Trường Cao Đẳng Sơn La								
1	Đất công cộng	13.504	66,9	40	12	2	0,7	Chợ đầu mối (chợ hàng II)
1.1	CCD-01	13.504						
	- Nhà chủ chính	1.600			12,0	1		
	- Nhà ki ốt bán hàng	3.300			9,5	2		55 Ki ốt
	- Nhà Ban quản lý chợ	60			9,5	2		
	- Nhà kho để hàng	350			8,5	2		
	- Nhà vệ sinh công cộng	40			6,5	1		
	- Khu bán hàng ngoài trời	3.400						
	- Cây xanh	1.414						
	- Bể cát + bể nước (PCCC)	50						Phòng cháy chữa cháy
	- Sân đường nội bộ	3.290						
2	Đất giao thông	6.696	33,1					
2.1	BDX-01	1.770						Bãi đỗ xe
2.2	DGT	4.926						Đường giao thông

BẢNG QUY HOẠCH SỬ DỤNG ĐẤT KHU 2

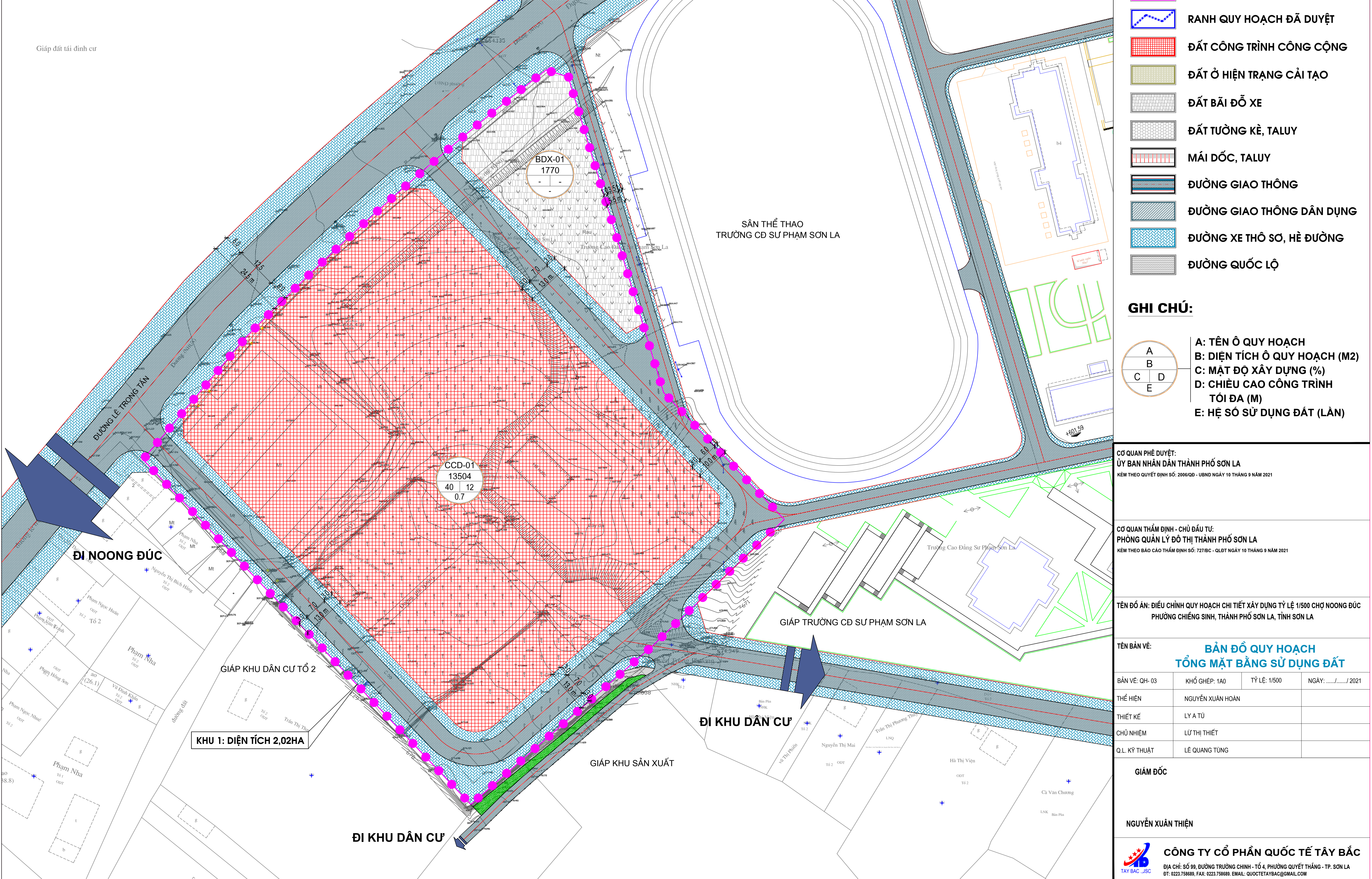
Stt	Danh mục sử dụng đất - Ký hiệu	Diện tích (m ²)	Tỷ lệ (%)	MDXD (%)	Diện tích XD (m ²)	Chiều cao công trình tối đa (m)	Tầng cao tối đa (tầng)	Diện tích sân (m ²)	Hệ số SDD (lần)	Ghi chú
Khu 2: Điều chỉnh quy hoạch chợ ngã ba Noong Đức										
1	Đất ở đô thị	8.850	95,1	60-100	5.355-8.925	16	4	21.420-35.700	2,4-4,0	Đất ở hiện trạng cũ tạo
1.1	ODT-01	8.850								
2	Đất giao thông	460	4,9							Đường giao thông
2.1	DGT	460								

BẢNG SO SÁNH ĐIỀU CHỈNH QUY HOẠCH SỬ DỤNG ĐẤT KHU 1

Stt	Loại đất	Ký hiệu	Quy hoạch đã phê duyệt (m ²)	Quy hoạch điều chỉnh (m ²)	Tăng (+), giảm (-)
Khu 1: Điều chỉnh quy hoạch Trường Cao Đẳng Sơn La					
1	Đất trường cao đẳng sơn la	DGD	20.200	20.200	0
2	Đất công cộng	CCD-01	13.504	13.504	0
3	Bãi đỗ xe	BDX-01	1.770	1.770	0
4	Đường giao thông	DGT	4.926	4.926	0

BẢNG SO SÁNH ĐIỀU CHỈNH QUY HOẠCH SỬ DỤNG ĐẤT KHU 2

Stt	Loại đất	Ký hiệu	Quy hoạch đã phê duyệt (m ²)	Quy hoạch điều chỉnh (m ²)	Tăng (+), giảm (-)
Khu 2: Điều chỉnh quy hoạch chợ ngã ba Noong Đức					
1	Đất chợ	ODT-01	9.310	0	-9.310
2	Đất ở đô thị	ODT-01	8.850	8.850	0
3	Đất giao thông	DGT	460	460	0



KÝ HIỆU:

- RANH GIỚI ĐIỀU CHỈNH QUY HOẠCH
- RANH QUY HOẠCH ĐÃ DUYỆT
- ĐẤT CÔNG TRÌNH CÔNG CỘNG
- ĐẤT Ở HIỆN TRẠNG CẢI TẠO
- ĐẤT BÃI ĐỖ XE
- ĐẤT TƯỜNG KÊ, TALUY
- MÁI DỐC, TALUY
- ĐƯỜNG GIAO THÔNG
- ĐƯỜNG GIAO THÔNG DÀN DỰNG
- ĐƯỜNG XE THỎ SƠ, HÈ ĐƯỜNG
- ĐƯỜNG QUỐC LỘ

GHI CHÚ:

- A: TÊN Ồ QUY HOẠCH
- B: DIỆN TÍCH Ồ QUY HOẠCH (M²)
- C: MẶT ĐỘ XÂY DỰNG (%)
- D: CHIỀU CAO CÔNG TRÌNH TỐI ĐA (M)
- E: HỆ SỐ SỬ DỤNG ĐẤT (LẦN)

CƠ QUAN PHÉ DUYỆT:
 ỦY BAN NHÂN DÂN THÀNH PHỐ SƠN LA
 KÈM THEO QUYẾT ĐỊNH SỐ: 2006/QĐ-UBND NGÀY 10 THÁNG 9 NĂM 2021

CƠ QUAN THẨM ĐỊNH - CHỦ ĐẦU TƯ:
 PHÒNG QUẢN LÝ ĐÔ THỊ THÀNH PHỐ SƠN LA
 KÈM THEO BÁO CÁO THẨM ĐỊNH SỐ: 727/BC-QLĐT NGÀY 10 THÁNG 9 NĂM 2021

TÊN ĐỒ ÁN: ĐIỀU CHỈNH QUY HOẠCH CHI TIẾT XÂY DỰNG TỶ LỆ 1/500 CHỢ NOONG ĐỨC PHƯỜNG CHIỀNG SINH, THÀNH PHỐ SƠN LA, TỈNH SƠN LA

TÊN BẢN VẼ: **BẢN ĐỒ QUY HOẠCH TỔNG MẶT BẰNG SỬ DỤNG ĐẤT**

BẢN VẼ: QH-03	KHỔ GHEP: 1A0	TỶ LỆ: 1/500	NGÀY: ... / ... / 2021
THỂ HIỆN	NGUYỄN XUÂN HOÀN		
THIẾT KẾ	LY A TU		
CHỦ NHIỆM	LƯU THỊ THIẾT		
QL. KỸ THUẬT	LE QUANG TUNG		

GIÁM ĐỐC:
 NGUYỄN XUÂN THIÊN

CÔNG TY CỔ PHẦN QUỐC TẾ TÂY BẮC
 ĐIA CHỈ: SỐ 99, ĐƯỜNG TRƯỜNG CHINH - TỐ 4, PHƯỜNG QUỲNH THẮNG - TP. SƠN LA
 01: 923.79699, FAX: 023.79699, EMAIL: QUOCTETAYBAC@GMAIL.COM